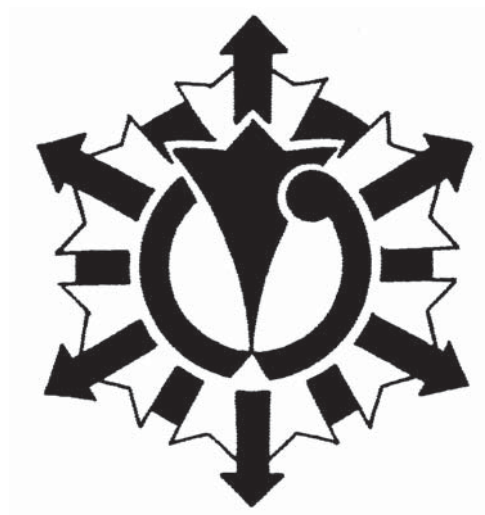


令和 3 年版

消 防 年 報



阿南市消防本部

(令和 4 年刊行)

は し が き

CD EC

2 2 2 2B2

◎ 総務関係	1
1 阿南市消防本部の沿革	3
2 位置及び地勢	6
3 消防組織（消防団組織別掲）	7
4 事務分掌	8
5 市 勢	10
6 阿南市予算と消防予算	10
7 消防職員配置状況	11
8 消防職員資格取得状況	12
9 階級別・年齢別消防職員構成状況	13
◎ 警防関係	15
1 消防機械保有状況	17
2 公設消防水利状況	24
3 口径別公設消火栓状況	25
4 119番通報伝達系統図	26
5 無線局設置状況	27
6 覚知別着信状況	27
7 口頭指導実施状況	27
8 消防テレホンガイド利用状況	27
9 徳島県広域消防相互応援協定における応援種別及び応援消防（局）本部	28
10 緊急消防援助隊の登録及び保有後方支援資機材	28

◎ 予防関係	29
1 防火対象物一覧表	31
2 地区別 4 階以上の建築物の状況	32
3 用途別 4 階以上の建築物の状況	33
4 用途別建築同意件数	34
5 火災予防条例に関する届出状況	35
6 防火・防災管理状況	36
7 地区別危険物施設状況	37
8 類別危険物施設状況	38
9 数量別危険物施設状況	39
10 危険物関係事務処理状況	40
◎ 火災統計	41
1 火災概要	43
2 月別火災統計	44
3 月別火災出動状況	46
4 火災状況別件数及び損害状況	48
5 地区別・火災種別発生件数	51
6 過去 5 年間の地区別火災発生件数	51
7 出火原因別火災状況	52

◎ 救急統計	53
1 令和3年一目統計	55
2 過去10年間の出場件数・搬送人員対比表	55
3 年齢区分別搬送状況	56
4 過去5年間の事故種別救急状況	57
5 月別事故種別出場状況	58
6 傷病程度別事故種別搬送状況	59
7 年齢別事故種別搬送状況	59
8 ドクターヘリ・消防防災ヘリ・ドクターカー事故種別要請件数	59
9 現場到着時間（現着不搬送含む）	60
10 収容所要時間別搬送人員	60
11 曜日別出場状況	61
12 覚知別出場状況	61
13 時刻別出場状況	62
14 阿南市消防署・南及び西出張所出場件数状況	62
15 過去5年間の発生地区別出場状況	62
16 搬送中に救急隊員の行った応急処置	63
17 医療機関別搬送状況	64
18 年別応急手当普及啓発活動状況	64
19 応急手当普及啓発用資器材の保有状況	64
◎ 救助統計	65
1 事故種別救助出動割合	67
2 事故種別救助活動状況	67
3 地区別出動状況	68
4 救助状況の推移	68
5 月別出動件数	69
6 曜日・時間帯別出動件数	69
7 救助訓練実施状況	69

◎ 消防団関係	71
1 阿南市消防団組織	73
2 階級別年齢状況	74
3 階級別勤続年数	74
4 分団別年齢状況	75
5 分団別勤続年数	76
6 分団別階級実員数	77
7 阿南市消防団車両整備表	78

総務関係



1 阿南市消防本部の沿革

阿南市消防本部は、平成の合併により平成18年3月20日に阿南消防組合から名称を変更し新しく発足した。

阿南消防組合は、地方自治法第284条の規定により阿南市、那賀川町、羽ノ浦町が規約を定め、消防組織法第9条及び消防法第2条第9号の規定にかかる事務を共同処理するため、徳島県知事の許可を得、一部事務組合として昭和50年4月1日発足した。（特別地方公共団体）

組合には議会が置かれ、議員13人（阿南市7人、那賀川町3人、羽ノ浦町3人）が、それぞれ市町の議会において選挙され選出された。

執行機関には、管理者、副管理者、収入役が置かれ、管理者は、組合議会において、関係市町の長の中から選出され、発足以来、阿南市長がその任に当たっていた。

副管理者は、管理者以外の市町の長と管理者の属する市町の助役が当たっており、これも発足以来、那賀川町長、羽ノ浦町長及び阿南市助役がその任に当たっていた。

平成の合併後、従来から行っていた業務のうえに消防団事務等が加わり、阿南市消防本部、消防署として業務を行っている。

昭和40年1月 昭和39年2月阿南市が政令指定により、阿南市富岡町トノ町28番地14に阿南市消防本部を設置

昭和40年3月 阿南市富岡町トノ町28番地14に阿南市消防署設置

昭和43年3月 阿南市消防本部・消防署を阿南市富岡町トノ町28番地14から阿南市富岡町トノ町12番地3に移転

昭和43年3月 阿南市消防署に救急車配置、救急業務開始

昭和46年7月 自治省より徳島県南部地区広域市町村圏として承認される

昭和46年8月 南部広域圏事務局発足

昭和47年3月 自治省へ南部広域圏事業計画を提出する

昭和48年10月 那賀川町、羽ノ浦町が既設の阿南市と共に組合方式による常備消防体制にすべく政令指定希望市町村として調査票を提出する

昭和49年 4月 自治省告示第80号により消防本部及び消防署を置かなければならない市長村を定める政令により、那賀川町・羽ノ浦町が指定される

昭和49年 9月 那賀川町・羽ノ浦町救急委託業務開始

昭和50年 3月 徳島県知事に阿南消防組合設立について許可申請書提出する

昭和50年 4月 徳島県知事より阿南消防組合設立について徳島県指令地第201号により許可される

昭和50年 4月 阿南消防組合発足

昭和51年 7月 阿南地区が石油コンビナート等特別防災区域に指定される

昭和52年 4月 大型高所放水車（30m級梯子付）配備

昭和56年 4月 阿南消防組合消防署北出張所業務開始

昭和57年10月 阿南消防組合消防署南出張所業務開始

昭和58年 3月 大型化学消防ポンプ車、泡原液搬送車配備、3点セット運用開始

平成 2年 4月 消防緊急通信指令システム運用開始

平成10年 4月 阿南消防組合消防署南出張所救急車配備

平成11年 3月 救助工作車（Ⅱ型）配備

平成11年 7月 高規格救急車運用開始（消防署）

平成13年 6月 消防庁舎建設工事着手

平成13年 6月 避難地及びヘリポート整備工事着手

平成14年 4月 高規格救急車運用開始（消防署南出張所）

平成15年 2月 消防緊急通信指令システム更新

平成15年 4月 阿南消防組合消防署北出張所廃止

平成15年 4月 阿南消防組合消防庁舎を移転、阿南市辰巳町1番地33で業務開始

平成17年 3月 阿南消防組合消防署西出張所建設工事着手

平成17年 9月 消防ポンプ自動車（CD－Ⅰ型）更新

平成17年 9月 消防タンク自動車（水1－A型）更新

平成17年 9月 ボートトレーラー（ボート搬送車）更新

平成17年11月 消防組合消防署西出張所業務開始

平成17年11月 指揮車（RV車）配備

平成18年 3月 合併により阿南市消防本部、阿南市消防署に名称変更

平成18年 3月 バイク（軽2輪250cc）2台 配備

平成19年 3月 大型化学車（化学大Ⅰ型）更新

平成20年 1月 泡原液搬送車（4,000ℓ型）更新
平成21年 4月 水難救助潜水隊発足
平成22年 3月 救急車（高規格型）更新
平成25年 3月 化学車（化学Ⅱ型）更新
平成25年 8月 消防救急無線デジタル化工事着手
平成26年 3月 救急車（高規格型）更新
平成27年 3月 消防救急デジタル無線運用開始
平成27年 3月 消防ポンプ車CAFS付（CD－Ⅰ型）更新
平成27年12月 クレーン付資機材搬送車（3tトラック）配備
平成28年11月 指揮車（防災学習車）配備
平成29年 1月 救助工作車（Ⅱ型）更新
平成29年12月 救急車（高規格型）更新
令和元年 2月 救急車（高規格型）更新
令和元年 3月 多目的搬送車 配備
令和2年 3月 消防ポンプ自動車（CD－Ⅰ型）更新
令和2年 3月 水難救助支援車（バス型）更新
令和2年 7月 消防ポンプ自動車（CD－Ⅰ型）更新
令和3年 2月 救急車（高規格型）更新

2 位置及び地勢

DG) €

CEF FB FJ

EE GH BF

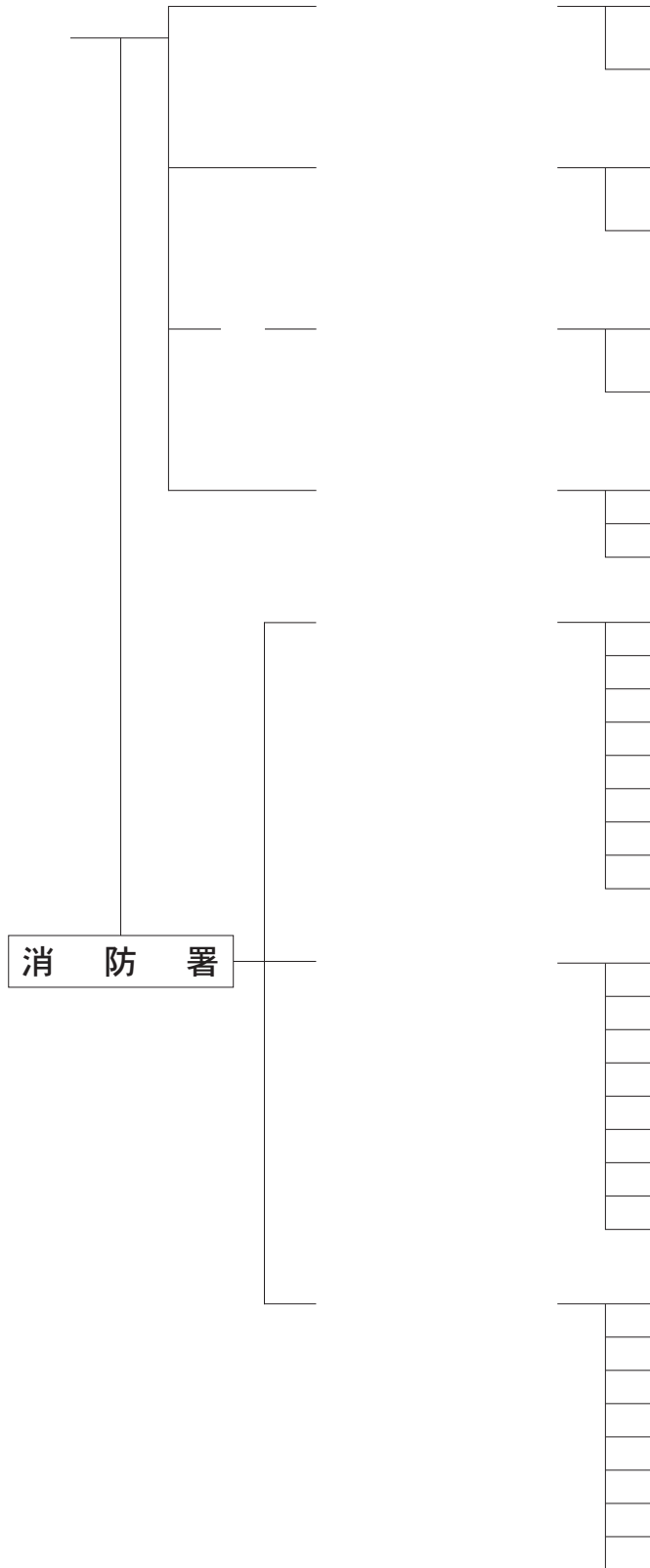


3 消防組織

CBG

消防本部

22 22 —



4 事 務 分 掌

消 防 本 部

1. 消防総務課

DI CD EI
CJ

2. 警 防 課

FE CBB

3. 予 防 課

: GB JF ;

4. 情報管制課

消 防 署

5 市 勢

	DI KⓄG	I BⓈDI	ECⓈJI

6 市予算と消防予算

1. 市予算との比較

	ECⓈEBⓈBBB	CⓈDDDⓈBB	EⓈⓈB
	EDⓈGBⓈBBB	CⓈCJDⓈFJB	EⓈⓈC

2. 消防予算の概要

	S						
		T	TAS CBB	U	UAS CBB	V	VAS CBB
	CⓈDDDⓈBB	KBKⓈBJG	I FⓈI	CCKⓈDBC	KⓈG	HEⓈCCK	EⓈⓈG
	CⓈCJDⓈFJB	JHDⓈHH	I DⓈH	CBKⓈJ DG	KⓈK	JCⓈBK	HⓈD

3. 人口・世帯に対する予算

		2 2 2 2 2	
		FEKⓈCJ K	CIⓈCEH
		FHGⓈHJ D	CHⓈCF
		CⓈBBEⓈKI F	EKⓈCI D
		CⓈBGBⓈCCI	EIⓈKCH

7 消防職員配置状況

																		計
2222		C2															1	
						C2	C2	C2 :C;			C2			C2			5 (1)	
								C 2									1	
			C2			:C;	C2	C2 :C;	C2								4 (2)	
				C2		:C;	C2	D2				D2					6	
						:C;	E2	E2		C2		E2	D2				12 (1)	
	小計	12	1	C2			1 (3)	6	8 (2)	12	12	3	3	3			29 (5)	
			2	C													1	
						C2	D2	F2 :D;		F2	D2	C2	E2				17 (2)	
								C2 :C;		C2			C2				4 (1)	
								C2 :C;	C2			C2	C2				4 (1)	
						C2	D2	E2 :D;	C2	F2	C2	D2	E2				17 (2)	
								C :C;		C2		D2					4 (1)	
								D2						D2			4	
						C2	D2	E2 :D;	C2	D2		E2	G2				17 (2)	
								D2				C2	C2				4	
								C :C;		D2			C2				4 (1)	
小計				1		3	7	18 (10)	3	14	3	10	17			76 (10)		
計	1	1	1	1		4 (3)	13	26	4	15	6	13	20			105 (15)		

8 消防職員資格取得状況

22	22	計							
		82	C	D	CH	EB	CG	CG	E
		105	C	E	CI	EB	CG	CK	DB
		41	C	D	J	CH	H	I	C
		104	C	D	CI	EB	CG	CK	DB
		21		D	H	J	D	D	C
		28	C	C	H	CC	H	C	D
		88			CC	DI	CG	CJ	CI
		4		C	C	C	C		
		42			H	DB	CB	G	C
		81			H	DH	CH	CK	CF
		14			E	G	C	D	E
		7		C	D	F			
		2			C	C			
		5		C	C	D		C	
		103		D	CI	EC	CH	CK	CJ
		71		D	CI	DI	CC	J	H
		8				E	C	C	E

9 階級別・年齢別消防職員構成状況

年齢 \ 階級	計	消 防 士	消防副士長	消防士長	消防司令補	消防司令	消防司令長	消 防 監
計	105	20	19	15	30	17	3	1
20歳未満	2	2						
20歳	1	1						
21歳	3	3						
22歳	1	1						
23歳	1	1						
24歳	2	2						
25歳	3	3						
26歳	3	2	1					
27歳	4	2	2					
28歳	7	1	6					
29歳	3	1	2					
30歳	2		2					
31歳	3		2	1				
32歳	6	1	2	3				
33歳	4		1	3				
34歳	4			4				
35歳	2			1	1			
36歳	5			2	3			
37歳	3		1	1	1			
38歳	6				6			
39歳	3				3			
40歳	6				6			
41歳	3				3			
42歳	5				5			
43歳	1				1			
44歳	1					1		
45歳	1					1		
46歳	5				1	4		
47歳	1					1		
48歳	0							
49歳	0							
50歳	5					5		
51歳	0							
52歳	4					4		
53歳	0							
54歳	1					1		
55歳	0							
56歳	0							
57歳	1						1	
58歳	2						1	1
59歳	1						1	
60歳	0							

警 防 關 係



1 消防機械保有状況

(1) 本部・署

① 消防車両

	2 2					2		
					DBBK			
					DBBF			
					DBCI			
	C				DBCE			
	C				DBCC			
	C				DBBG			
	D				DBCH			
			U S X e		DBCG	—		
					DBDB	—		
					DBCE	—		
					DBBE	—		
					DBBB	—		
					CKKI	—		
					DBBI	—		Y_
	CB2 2				DBBJ	F BBB		
	C				DBCH			
	D				DBDB			
	E				DBCG	E^		
	C				DBCB			
	G				DBCF			
	H				DBDC			
					DBBG	DGBuu		
					DBBG	DGBuu		

② 保有資機材

	FBæ €	GG			E
	GBæ €	CGG			CB
	HGæ €	CGK			CB
	I Gæ €	DB			J
		DK			CD
		F			D

	2			2	
	E			C	
	G			D	
	D			I	
	D	e^ÆG		CE	
	C			J	
	K			J	
	D			J	
	E	f g CH		K	
	D			HI	
	D			D	
	D			CD	
	D			C	
	D			D	f a Z S f e g k S _ S Z S
	D			G	
	D			D	
	D			E	-eS ewj 2z wt€ s~
	C			C	
	D			CC	
A	D	ef S ^Wk		CI	
	CB			DJ	
	J			D	
	D			DI	
	D			E	Yj DBBE Yj DBCD
	D	Z [f S UZ [
	D	Yj xCC Yj 2BBB		K	W_ CGBB Wg K{2
	C			E	
	DH			CC	
	EF			C	
	D			F	2
	C	2		D	2
	C			C	

	2			2	
	F	de^?D	KCB CJDB	HB	
	C			CGH	
	E			DF	
	G			CE	
	G			EK	
	F	VZ FBed		CFI	
	F	Wg CH{		EG	
	G	_ Z ` ?CI G^		CB	
	F	e?BC		CG	
	D	Z ` -ef		DD	
	J	YWÆB]		GI	
	H	f e?HCE^		DG	
DB	H	Y_ ?DBd		K	
	E			FG	
	F	Z Z GBCB		CB	
	CF	HBB		FKB	
	H	_ ?GB		CD	
	CF			CG&CCI	
	DE	CDBB		CC	
	FH			H	

	2			2	
	CH	CD		D	
	CD			G	
	J			CI	
	J			CD	
	CF			J	
	CB			I G	EB FG
	CF			F	
	CB			F	
	DB			C	
	J				
	CJ			G	
	J			F	
	DE			D	
	J			F	

^ TU

	2			2	
	DI			E	
	I			K	
	H			ED	
	C			C E HI	T CH F C E FI
	D			F	

	2			2	
w	C	eUDGB		C	
	C			C	VZ FBed
	C			C	^TFETZ ʘD
	C	DBBB		C	

	2			2	
	C			C	
	C			C	
	CB			C	
	C			C	
	C			C	
	C			C	
SW	D			C	
	D			C	
	D			C	
	D			C	
	C			C	
	C			D	
	C	[WY KBB_ ?k		C	
	C			C	
	D			C	
	C			C	
	C			C	

	HDBB		DDBB		FDBB ;
	JDB		GBB		EDB
	CBB		DB	D	DB E
	D		DB	D	
	C				
	F				

(2) 南出張所

① 消防車両

2 2			2		2		
EC			DBDB	U V ?	-D		
ED			DBCK				
EE			DBBB				
			DBCK		F V		

② 保有資機材

		2			2	
Σ Σ	FBΣ €	DG			C	
	GBΣ €	GH			C	
	HGΣ €	GI			D	
		CB			H	

	2			2	
	C			D	
	C	Yj	DBCD	F	
	C			F	
	C			F	
	D			C	Z a ` VS 2Wg K{
	D			C	
	F			J	
	J			C	
	C	` a _ S V		D	
	C	æ BBB		D	
	D			D	
	F			D	

	C	CBBB

(3) 西出張所

① 消防車両

2 2			2		2		
DC22 22			DBBG		S		
DD22 22			DBBG	S	S		
			DBCI		Fi V		
			DBBG				

② 保有資機材

		2			2	
2 2	FBæ €	DG			F	
	GBæ €	IF			C	
	HGæ €	HH			C	
		K			D	
		G				

	2			2	
	C			E	
	C			F	
	H			C	Z a ` VS 2Mg K{
	CD			D	
	CF			D	
	C	Yj ËDBBE		D	
	C			D	
	C	EB		H	
	C			D	
	F			D	
	C				

	2		
	C	GBB	
	CDB		DB

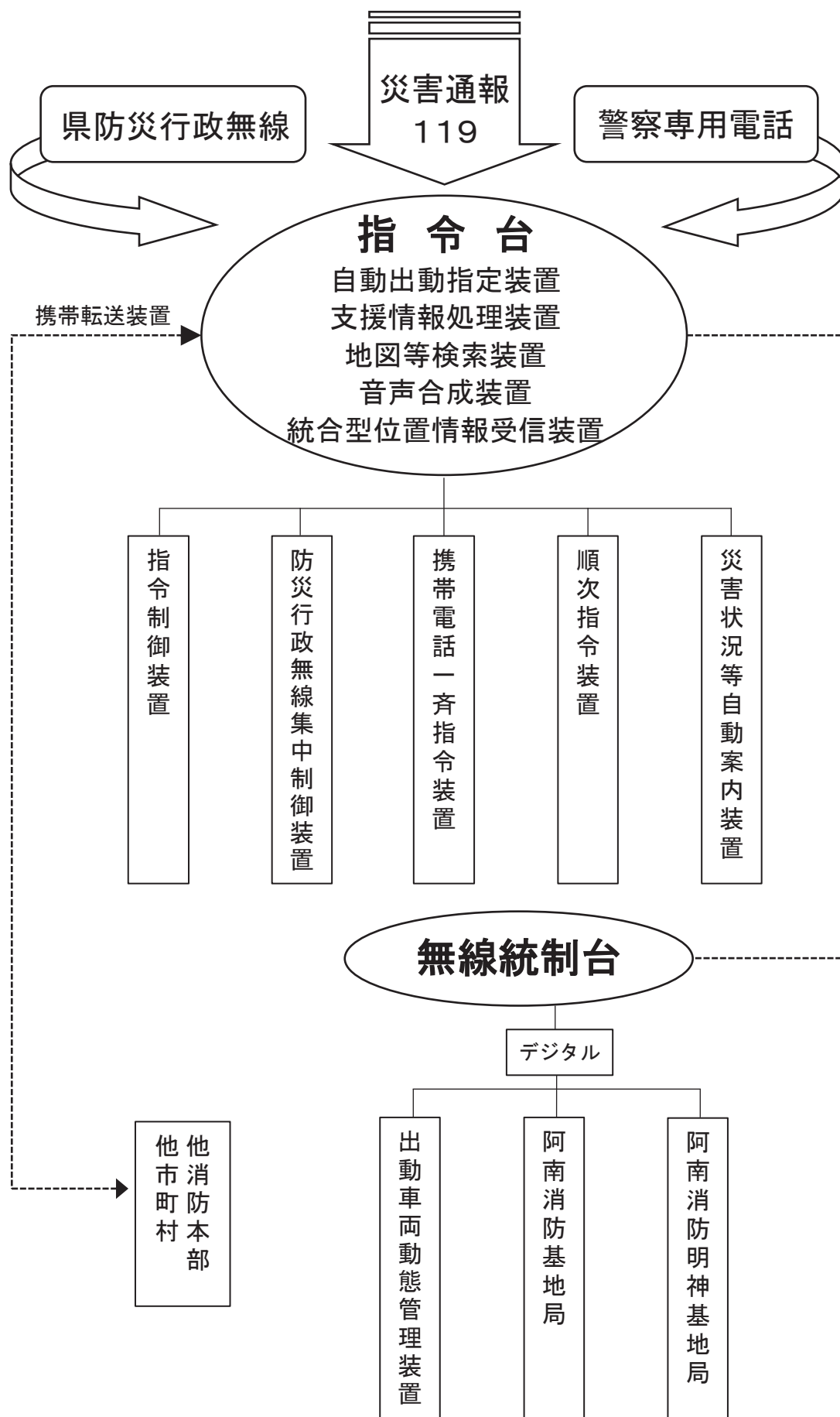
2 公設消防水利状況

	計							2 2 2		
				CBB	HB	FB	DB	DB		
	計			CBB	HB	FB	DB	DB		
計	2,231	1,730	377	2	1	150	223	1	111	13
	315	272	31	1		16	14		7	5
	139	103	21			14	7		10	5
	69	60	6			5	1		3	
	111	86	21			7	14		4	
	90	73	15			4	11		2	
	85	52	33			1	31	1		
	262	235	24			5	19		3	
	81	70	11	1	1	6	3			
	102	67	30			2	28		2	3
	101	65	36			3	33			
	97	72	20			6	14		5	
	70	62	8				8			
	389	281	59			22	37		49	
	320	232	62			59	3		26	

3 口径別公設消火栓状況

	計	I G	CBB	CDG	CGB	DBB	DGB	EBB	FBB	FGB	GBB	HBB
計	1,730	378	551	2	484	194	58	38	1	8	15	1
	272	35	67		103	54	8	3		1		1
	103	29	40		33	1						
	60	11	18		15	13		2		1		
	86	17	41		9	12		2		2	3	
	73	27	18		10	1	13			4		
	52	15	24		11	2						
	235	36	72		82	37		6			2	
	70	9	18		27	7		9				
	67	11	23		8	10	13				2	
	65	10	26		17	10	2					
	72	18	29		9	10		6				
	62	12	10		25	5	10					
	281	92	94		54	22	5	6			8	
	232	56	71	2	81	10	7	4	1			

4 119番通報伝達系統図（平成26年度消防救急デジタル無線整備）



5 無線局設置状況

		2
		23
		2
		12
		36
		4

6 覚知別着信状況（全着信件数=5,437件）

22 22 22		
CCK	ff CCK	727
	ff CCK	743
	CCK ----- JK2 FB2	1,784
		199
		38
		42
		1
		106
		1,797

7 口頭指導実施状況

										CB	CC	CD	
	4	3	5	5	0	1	3	4	3	5	3	5	41
	2	0	1	0	1	1	0	0	0	0	0	0	5
	0	2	1	2	1	5	3	1	3	2	2	6	28
	0	0	0	0	0	0	0	0	0	0	0	0	0
	0	0	0	0	0	1	0	0	0	0	0	0	1
	0	1	0	1	1	1	2	0	0	0	0	0	6
	6	6	7	8	3	9	8	5	6	7	5	11	81

8 消防テレホンガイド利用状況 ☎ 0884-22-9999

2

										CB	CC	CD	
	2,398	1,837	2,687	2,344	2,213	2,149	1,093	1,086	1,360	1,862	1,602	2,384	23,015

9 徳島県広域消防相互応援協定における応援種別及び応援消防(局)本部

22 22 22	22 22 22 2 2 22
	2 2

10 緊急消防援助隊の登録及び保有後方支援資機材

(1) 登録隊

			CB

(2) 保有後方支援資機材

予 防 関 係



1 防火対象物一覧表

22		
合 計		2,338
:C;		D
		I H
:D;		B
		F
		B
		B
:E;		B
		FC
:F;		CFI
:G;		HD
		EFI
:H;		I B
		DE
		HJ
		CC
:I ;		CDK
:J;		H
:K;		B
		F
:CB;		D
:CC;		EK
:CD;		FJ D
		B
:CE;		K
		B
:CF;		DDB
:CG;		EBG
:CH;	C F G H K	DCH
		I G
CH D		B
CH E		B
CI		B
CJ	GB	B
CK		B
DB		B

2 地区別 4 階以上の建築物の状況

	計	F	G	H	I	J	K	CB
計	220	130	50	21	8	4	4	3
	72	EK	CD	CC	G		E	D
	20	J	E	F	D	E		
	9	I		D				
	5	F	C					
	0							
	1	C						
	31	DE	H	C	C			
	25	CC	CB	C		C	C	C
	3	D		C				
	3	C	D					
	2	C	C					
	1	C						
	17	CD	G					
	31	DB	CB	C				

3 用途別 4 階以上の建築物の状況

	計	F	G	H	I	J	K	CB
計	220	130	50	21	8	4	4	3
	4	E	C					
	0							
	3	C	D					
	14	D	F	F	D		C	C
	85	GG	CJ	G	D		E	D
	9	F	D	D	C			
	8	H	D					
	15	CG						
	29	CC	H	J	C	E		
	1	C						
	29	CJ	K		D			
	23	CF	H	D		C		

4 用途別建築同意件数

	計	C	D	E	F	G	H	I	J	K	CB	CC	CD
計	98	5	8	10	3	5	8	14	9	10	6	9	11
	21		G	D			D	G	C	D	D	C	C
	0												
	14			G		C	D	C	C	C		C	D
	2							C		C			
	0												
	0												
	3							C	D				
	0												
	1								C				
	1					C							
	3			C				C					C
	1		C										
	0												
	0												
	0												
	0												
	12	E	C	C	C	C	C	C		C	C		C
	6		C					C		E			C
	5	C			C		D			C			
	0												
	2				C								C
	27	C		C		D	C	E	F	C	E	I	F

5 火災予防条例に関する届出状況

計	133	135	118
	CC	F	H
	CK	C	CI
	H	E	K
	K	C	J
	G	E	E
	J	H	CD
	I	J	K
	CC	DB	E
	K	FK	J
CB 22	DD	DG	CH
CC 22	CG	K	CI
CD 22	CC	H	CB

6 防火・防災管理状況

EC

合 計		422	354	350	280	
C		D	D	D		
		DG	DE	DE	I	
D		—				
		F	F	F	H	
E						
		DK	DC	DB	G	
F		GC	FH	FH	GC	
G		EF	EE	EB	CD	
		FE	DG	DG	CG	
H		CE:C;	CB:C;	CB:C;	CI	
		DE	DE	DE	EB	
		FJ	FJ	FJ	J I	
		K	K	K	C	
I		EE	EE	EE	F	
J		F	F	F		
K						
		D	D	D		
CB						
CC		G	E	E		
CD		CI:F;	CF:F;	CF:F;	H	
CE						
CF						
CG		DK:F;	DK:F;	DK:F;	H	
CH		GB	DG	DG	EE	
		C				
CH D						
CI						
CJ						

7 地区別危険物施設状況

EC

	計												
計	328	2	28	68	15	56	1	20	4	58	2	2	72
	78		J	CI	D	CH		E	D	K	C		DB
	23	C	G	C	H	C				C			J
	14		E			I				D			D
	15		C	D	C	C		E		F			E
	3					C				C			C
	10					F				F			D
	57	C	E	DD	C	G		F	C	H	C		CE
	56		F	DC	D	F		E	C	I		D	CD
	15			D		D		E		G			E
	9		C			E				E			D
	8			C	C	D				F			
	5			D			C			D			
	28		D		C	J		F		I			H
	7		C		C	D				E			

8 類別危險物施設狀況

EC

	計												
計	328	2	28	68	15	56	1	20	4	58	2	2	72
C	1		C										
D	1								C				
E	4		E										C
F	313	C	DC	HH	CG	GH	C	DB	E	GJ	D	D	HJ
G	1		C										
H	2			D									
	6	C	D										E

9 数量別危険物施設状況

EC

	計												
計	328	2	28	68	15	56	1	20	4	58	2	2	72
	98		CC	I	H	DJ	C	CK		F			DD
CB	56		H	I	D	CE			E	J			CI
CB GB	75		G	CG	I	CE		C		CF	D		CJ
GB ㊦BB	32		C	CG						K			I
CBB ㊦GB	10		C			C				I			C
CGB ㊦BB	14			E					C	K			C
DBB ㊦CBBB	20	D	E	F		C				I		C	D
CBBB ㊦GBBB	13			CD									C
GBBB CBBBB	2		C										C
CBBBB	8			G								C	D

10 危険物関係事務処理状況

EC

	計												
計	99	8	1	7	0	2	0	14	0	10	0	0	57
	2	C		C									
	28	D						H		C			CK
	5	C	C	D									C
	25	D						H		C			CH
	1									C			
	1			C									
	21	D								C			CJ
	16			E		D		D		H			E

	7
--	---