

# 消防団関係

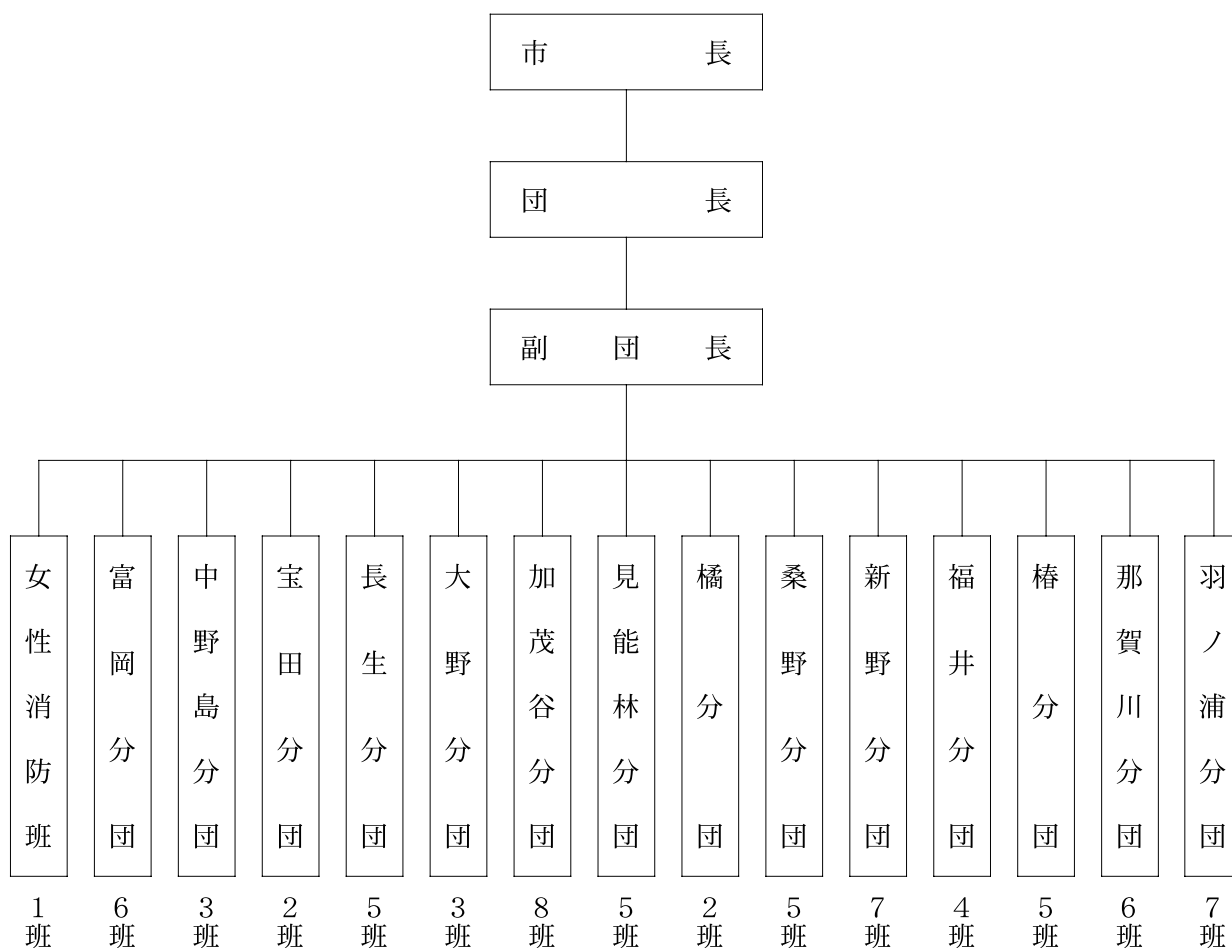




## ◎ 阿南市消防団

本市の消防団は、平成の合併により従来の阿南市消防団12分団56班1,250名（定数）に那賀川町消防団6分団130名及び羽ノ浦町消防団7分団150名が入り、1団14分団69班定数1,530名の県下最大の消防団が誕生し、地域の消防防災等各種災害に活躍している。

### 1 組 織



## 2 階級別年齢状況

(平成31年4月1日現在)

階級別 \ 年齢別	合計	20歳以下	21～25歳	26～30歳	31～35歳	36～40歳	41～45歳	46～50歳	51～55歳	56～59歳	60歳以上
計	1,425 (20)	8	43	94 (2)	142 (2)	285 (6)	298 (9)	220 (1)	197	128	10
団長	1										1
副団長	6									3	3
分団長	14							2	5	6	1
副分団長	14							1	6	7	
部長	34						1	2	17	14	
班長	69 (1)				1	7	12 (1)	22	19	8	
団員	1,287 (19)	8	43	94 (2)	141 (2)	278 (6)	285 (8)	193 (1)	150	90	5

( ) 内の数字は女性団員、以下同じ

## 3 階級別勤続年数

(平成31年4月1日現在)

階級別 \ 年齢別	合計	5年未満	5～9年	10～14年	15～19年	20～24年	25～29年	30年以上
計	1,425 (20)	263 (8)	238 (10)	274 (1)	221 (1)	175	127	127
団長	1							1
副団長	6							6
分団長	14						8	6
副分団長	14			1	1	3	4	5
部長	34			1	4	5	7	17
班長	69 (1)		2 (1)	9	16	20	13	9
団員	1,287	263	236	263	200	147	95	83

## 4 分団別年齢状況

(平成31年4月1日現在)

年齢別 分団別	合 計	20 歳 以 下	21 ～ 25 歳	26 ～ 30 歳	31 ～ 35 歳	36 ～ 40 歳	41 ～ 45 歳	46 ～ 50 歳	51 ～ 55 歳	56 ～ 59 歳	60 歳 以 上	平 均 年 齢
計	1,425 (20)	8	43	94 (2)	142 (2)	285 (6)	298 (9)	220 (1)	197	128	10	42.9 (39.6)
団本部	18 (11)			1 (1)	1 (1)	3 (3)	5 (5)	1 (1)		3	4	47.7 (40.2)
富岡分団	116		3	12	12	22	21	18	17	9	2	42.6
中野島分団	76	2	5	5	14	25	9	7	6	3		38.5
宝田分団	56	1	1	10	3	9	17	4	6	5		40.8
長生分団	92	1	2	7	10	24	18	16	11	3		41.3
大野分団	71			1	6	17	21	8	13	5		44.1
加茂谷分団	174		4	9	13	30	42	27	27	22		44.4
見能林分団	109	1	3	5	8	24	25	20	19	4		43.0
橘分団	48		7		2	8	8	12	6	5		42.6
桑野分団	105		2	6	11	23	15	18	10	19	1	44.2
新野分団	119 (1)		1	4	18 (1)	20	25	14	18	19		44.5 (34.0)
福井分団	59	1	1	2	4	8	13	18	6	6		44.6
椿分団	124 (8)		1	12 (1)	13	27 (3)	32 (4)	15	17	6	1	42.2 (39.5)
那賀川分団	118		4	9	10	20	26	24	17	8		43.1
羽ノ浦分団	140	2	9	11	17	25	21	18	24	11	2	42.0

## 5 分団別勤続年数

(平成31年4月1日現在)

分団別 \ 勤続年数	合 計	5 年 未 満	5 ～ 9 年	10 ～ 14 年	15 ～ 19 年	20 ～ 24 年	25 ～ 29 年	30 年 以 上
計	1,425 (20)	263 (8)	238 (10)	274 (1)	221 (1)	175	127	127
団本部	18 (11)	4 (4)	5 (5)	1 (1)	1 (1)			7
富岡分団	116	16	22	24	15	16	10	13
中野島分団	76	15	20	17	10	6	4	4
宝田分団	56	10	11	16	6	4	6	3
長生分団	92	26	14	20	13	7	9	3
大野分団	71	11	11	13	12	9	8	7
加茂谷分団	174	20	25	26	36	22	18	27
見能林分団	109	22	16	25	16	14	10	6
橘分団	48	9	7	15	4	2	6	5
桑野分団	105	27	9	14	18	18	6	13
新野分団	119 (1)	25 (1)	17	15	17	12	18	15
福井分団	59	7	9	22	9	9	3	
椿分団	124 (8)	9 (3)	30 (5)	27	18	16	11	13
那賀川分団	118	26	22	20	22	15	7	6
羽ノ浦分団	140	36	20	19	24	25	11	5

## 6 分団階級別実員数

(平成31年4月1日現在)

階級別 分団別	班 数	階 級 別 内 訳 表							
		計	団 長	副 団 長	分 団 長	副 分 団 長	部 長	班 長	団 員
計	69 (1)	1,425 (20)	1	6	14	14	34	69 (1)	1,287 (19)
団本部	1	18 (11)	1	6				1 (1)	10 (10)
富岡分団	6	116			1	1	3	6	105
中野島分団	3	76			1	1	2	3	69
宝田分団	2	56			1	1	2	2	50
長生分団	5	92			1	1	2	5	83
大野分団	3	71			1	1	2	3	64
加茂谷分団	8	174			1	1	3	8	161
見能林分団	5	109			1	1	2	5	100
橘分団	2	48			1	1	2	2	42
桑野分団	5	105			1	1	2	5	96
新野分団	7	119 (1)			1	1	3	7	107 (1)
福井分団	4	59			1	1	2	4	51
椿分団	5	124 (8)			1	1	3	5	114 (8)
那賀川分団	6	118			1	1	3	6	107
羽ノ浦分団	7	140			1	1	3	7	128

## 7 消防団車両整備表

(平成31年4月1日現在)

分団	班	車 両 種 別	分団	班	車 両 種 別
本 団		防災活動車 (司令車)			
富 岡 分 団	1	消防ポンプ自動車	桑 野 分 団	1	消防ポンプ自動車
	2	消防ポンプ自動車		2	積載車・小型動力ポンプ
	3	消防ポンプ自動車		3	積載車・小型動力ポンプ
	4	消防ポンプ自動車		4	積載車・小型動力ポンプ
	5	消防ポンプ自動車		5	消防ポンプ自動車
	6	消防ポンプ自動車	新 野 分 団	1	消防ポンプ自動車
中 野 島 分 団	1	消防ポンプ自動車		2	積載車・小型動力ポンプ
	2	積載車・小型動力ポンプ		3	積載車・小型動力ポンプ
	3	消防ポンプ自動車		4	消防ポンプ自動車
窪 田 分 団	1	消防ポンプ自動車		5	積載車・小型動力ポンプ
	2	積載車・小型動力ポンプ		6	積載車・小型動力ポンプ
長 生 分 団	1	消防ポンプ自動車		7	積載車・小型動力ポンプ
	2	積載車・小型動力ポンプ	福 井 分 団	1	消防ポンプ自動車
	3	消防ポンプ自動車		2	積載車・小型動力ポンプ
	4	積載車・小型動力ポンプ		3	積載車・小型動力ポンプ
	5	消防ポンプ自動車		4	積載車・小型動力ポンプ
大 野 分 団	1	消防ポンプ自動車	椿 分 団	1	救助資機材小型動力ポンプ搬送車 積載車・小型動力ポンプ3台
	2	積載車・小型動力ポンプ		2	積載車・小型動力ポンプ2台
	3	積載車・小型動力ポンプ		3	積載車・小型動力ポンプ
加 茂 谷 分 団	1	積載車・小型動力ポンプ		4	積載車・小型動力ポンプ
	2	消防ポンプ自動車		5	小型動力ポンプ2台
	3	積載車・小型動力ポンプ	那 賀 川 分 団	1	消防ポンプ自動車
	4	積載車・小型動力ポンプ		2	消防ポンプ自動車
	5	積載車・小型動力ポンプ		3	消防ポンプ自動車
	6	積載車・小型動力ポンプ		4	消防ポンプ自動車
	7	消防ポンプ自動車		5	消防ポンプ自動車
	8	積載車・小型動力ポンプ		6	消防ポンプ自動車
見 能 林 分 団	1	積載車・小型動力ポンプ	羽 ノ 浦 分 団	1	消防ポンプ自動車
	2	消防ポンプ自動車		2	消防ポンプ自動車
	3	消防ポンプ自動車		3	消防ポンプ自動車 (水槽付) 900ℓ
	4	消防ポンプ自動車		4	消防ポンプ自動車
	5	消防ポンプ自動車		5	消防ポンプ自動車
橋 分 団	1	消防ポンプ自動車2台		6	積載車・小型動力ポンプ
	2	積載車・小型動力ポンプ		7	消防ポンプ自動車 (水槽付) 1500ℓ

防災活動車 1台  
 消防ポンプ自動車 38台 (うち水槽付消防ポンプ自動車2台)  
 小型動力ポンプ積載車 31台 (うち救助資機材搭載2台)  
 小型動力ポンプ 35台