

# 消防団関係

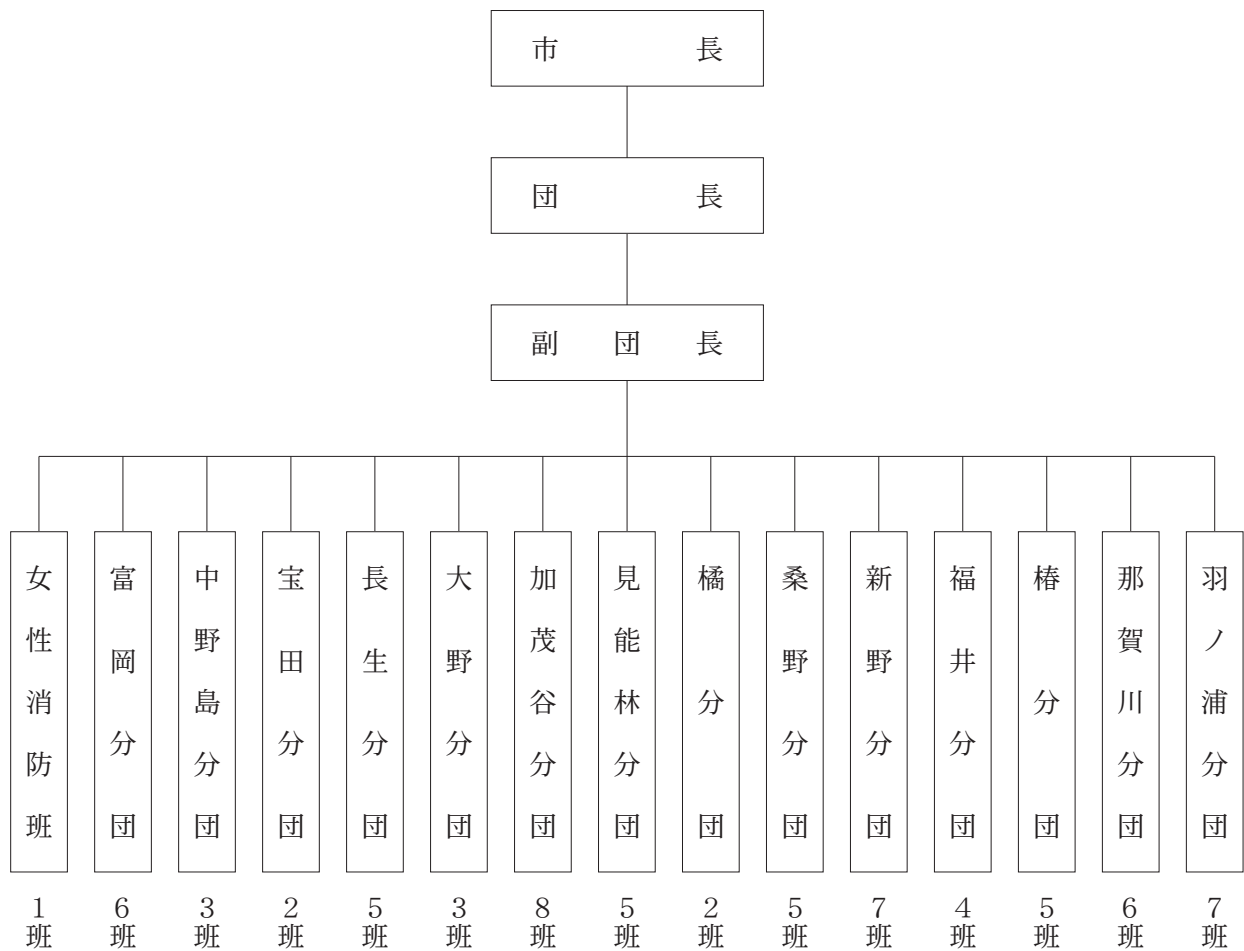




## ◎ 阿南市消防団

本市の消防団は、平成の合併により従来の阿南市消防団12分団56班1,250名（定数）に那賀川町消防団6分団130名及び羽ノ浦町消防団7分団150名が入り、1団14分団69班定数1,530名の県下最大の消防団が誕生し、地域の消防防災等各種災害に活躍している。

### 1 組 織



## 2 階級別年齢状況

(令和3年4月1日現在)

階級別 \ 年齢別	合計	20歳以下	21～25歳	26～30歳	31～35歳	36～40歳	41～45歳	46～50歳	51～55歳	56～59歳	60歳以上
計	1,386 (18)	5	43 (1)	73	129 (2)	229 (5)	331 (7)	258 (3)	170	146	2
団 長	1										1
副 団 長	6							1		4	1
分 団 長	14							2	5	7	
副分団長	14						1	2	3	8	
部 長	34						3	4	14	13	
班 長	69 (1)					7	17 (1)	17	22	6	
団 員	1,248 (17)	5	43 (1)	73	129 (2)	222 (5)	310 (6)	232 (3)	126	108	

( )内の数字は女性団員

## 3 階級別勤続年数

(令和3年4月1日現在)

階級別 \ 勤続年数	合計	5年未満	5～9年	10～14年	15～19年	20～24年	25～29年	30年以上
計	1,386 (18)	235 (9)	235 (4)	254 (4)	232 (1)	168	128	134
団 長	1							1
副 団 長	6							6
分 団 長	14				1	2	4	7
副分団長	14				3	2	5	4
部 長	34				6	3	11	14
班 長	69 (1)			11 (1)	19	22	11	6
団 員	1,248 (17)	235 (9)	235 (4)	243 (3)	203 (1)	139	97	96

( )内の数字は女性団員

## 4 分団別年齢状況

(令和3年4月1日現在)

年齢別 分団別	合	20	21	26	31	36	41	46	51	56	60	平
	計	歳	歳	歳	歳	歳	歳	歳	歳	歳	歳	均
		以下	25	30	35	40	45	50	55	59	以上	年
			歳	歳	歳	歳	歳	歳	歳	歳		齡
計	1,386 (18)	5	43 (1)	73	129 (2)	229 (5)	331 (7)	258 (3)	170	146	2	43.5
団本部	12 (5)					2 (2)	2 (2)	2 (1)		4	2	50.3 (40.8)
富岡分団	121		3	11	14	20	22	24	14	13		42.8
中野島分団	74 (4)	4	7 (1)	2	9	22 (2)	16	9 (1)	2	3		38.2 (35.8)
宝田分団	55		2	5	8	5	20	5	4	6		41.4
長生分団	90		3	4	8	17	26	21	7	4		42.3
大野分団	69			1	2	13	23	12	10	8		45.7
加茂谷分団	166		2	8	9	24	40	35	24	24		45.6
見能林分団	108	1	3	2	7	18	34	19	16	8		43.7
橘分団	50		5	4	1	8	7	8	11	6		43.3
桑野分団	98			7	7	29	12	17	14	12		44.0
新野分団	120 (1)		3	4	16 (1)	19	27	18	12	21		44.3 (35.0)
福井分団	59		1	3	2	8	8	23	8	6		45.6
椿分団	117 (7)		3	6	16	14 (1)	40 (5)	19 (1)	10	9		42.4 (43.0)
那賀川分団	111		2	6	12	12	27	23	20	9		44.3
羽ノ浦分団	136 (1)		9	10	18 (1)	18	27	23	18	13		42.2 (34.0)

( )内の数字は女性団員

## 5 分団別勤続年数

(令和3年4月1日現在)

勤続年数 分団別	合	5	5	10	15	20	25	30
	計	年 未 満	年	年	年	年	年	年 以 上
計	1,386 (18)	235 (9)	235 (4)	254 (4)	232 (1)	168	128	134
団本部	12 (5)	1 (1)	1 (1)	2 (2)	1 (1)			7
富岡分団	121	18	20	26	21	11	9	16
中野島分団	74 (4)	22 (4)	15	5	20	4	6	2
宝田分団	55	10	10	10	15	2	5	3
長生分団	90	15	22	19	12	11	7	4
大野分団	69	7	14	11	11	7	10	9
加茂谷分団	166	15	23	29	24	28	18	29
見能林分団	108	20	17	26	13	16	7	9
橘分団	50	9	9	14	3	4	3	8
桑野分団	98	21	14	14	17	16	6	10
新野分団	120 (1)	24 (1)	21	14	17	14	13	17
福井分団	59	5	7	13	21	9	1	3
椿分団	117 (7)	14 (2)	19 (3)	31 (2)	19	14	12	8
那賀川分団	111	18	23	19	21	13	11	6
羽ノ浦分団	136	36	20	21	17	19	20	3

( )内の数字は女性団員

## 6 分団階級別実員数

(令和3年4月1日現在)

階級別 分団別	班 数	階 級 別 内 訳 表							
		計	団 長	副 団 長	分 団 長	副 分 団 長	部 長	班 長	団 員
計	69 (1)	1,386 (18)	1	6	14	14	34	69 (1)	1,248 (17)
団本部	1	12 (5)	1	6				1 (1)	4 (4)
富岡分団	6	121			1	1	3	6	110
中野島分団	3	74 (4)			1	1	2	3	67 (4)
宝田分団	2	55			1	1	2	2	49
長生分団	5	90			1	1	2	5	81
大野分団	3	69			1	1	2	3	62
加茂谷分団	8	166			1	1	3	8	153
見能林分団	5	108			1	1	2	5	99
橘分団	2	50			1	1	2	2	44
桑野分団	5	98			1	1	2	5	89
新野分団	7	120 (1)			1	1	3	7	108 (1)
福井分団	4	59			1	1	2	4	51
椿分団	5	117 (7)			1	1	3	5	107 (7)
那賀川分団	6	111			1	1	3	6	100
羽ノ浦分団	7	136 (1)			1	1	3	7	124 (1)

( )内の数字は女性団員

## 7 消防団車両整備表

(令和3年4月1日現在)

分団	班	車 両 種 別	分団	班	車 両 種 別
本 団		消防団司令車			
富岡分団	1	消防ポンプ自動車	桑野分団	1	消防ポンプ自動車
	2	消防ポンプ自動車		2	積載車・小型動力ポンプ
	3	消防ポンプ自動車		3	積載車・小型動力ポンプ
	4	消防ポンプ自動車		4	積載車・小型動力ポンプ
	5	消防ポンプ自動車		5	消防ポンプ自動車
	6	消防ポンプ自動車	新野分団	1	消防ポンプ自動車
中野島分団	1	消防ポンプ自動車		2	積載車・小型動力ポンプ
	2	積載車・小型動力ポンプ		3	積載車・小型動力ポンプ
	3	消防ポンプ自動車		4	消防ポンプ自動車
宝田分団	1	消防ポンプ自動車		5	積載車・小型動力ポンプ
	2	積載車・小型動力ポンプ		6	積載車・小型動力ポンプ
長生分団	1	消防ポンプ自動車		7	積載車・小型動力ポンプ
	2	積載車・小型動力ポンプ	福井分団	1	消防ポンプ自動車
	3	消防ポンプ自動車		2	積載車・小型動力ポンプ
	4	積載車・小型動力ポンプ		3	積載車・小型動力ポンプ
	5	消防ポンプ自動車		4	積載車・小型動力ポンプ
大野分団	1	消防ポンプ自動車	椿分団	1	救助資機材小型動力ポンプ搬送車 積載車・小型動力ポンプ3台
	2	積載車・小型動力ポンプ		2	積載車・小型動力ポンプ2台
	3	積載車・小型動力ポンプ		3	積載車・小型動力ポンプ
加茂谷分団	1	積載車・小型動力ポンプ		4	積載車・小型動力ポンプ
	2	消防ポンプ自動車		5	小型動力ポンプ2台
	3	積載車・小型動力ポンプ	那賀川分団	1	消防ポンプ自動車
	4	積載車・小型動力ポンプ		2	消防ポンプ自動車
	5	積載車・小型動力ポンプ		3	消防ポンプ自動車
	6	積載車・小型動力ポンプ		4	消防ポンプ自動車
	7	消防ポンプ自動車		5	消防ポンプ自動車
	8	積載車・小型動力ポンプ		6	消防ポンプ自動車
見能林分団	1	積載車・小型動力ポンプ	羽ノ浦分団	1	消防ポンプ自動車
	2	消防ポンプ自動車		2	消防ポンプ自動車
	3	消防ポンプ自動車		3	消防ポンプ自動車(水槽付) 900ℓ
	4	消防ポンプ自動車		4	消防ポンプ自動車
	5	消防ポンプ自動車		5	消防ポンプ自動車
橋分団	1	消防ポンプ自動車2台		6	積載車・小型動力ポンプ
	2	積載車・小型動力ポンプ		7	消防ポンプ自動車(水槽付) 1,500ℓ

消防団司令車	1台
消防ポンプ自動車	38台(うち水槽付消防ポンプ自動車2台)
小型動力ポンプ積載車	31台(うち救助資機材搭載2台)
小型動力ポンプ	35台