

救 急 統 計



1 平成29年一目統計

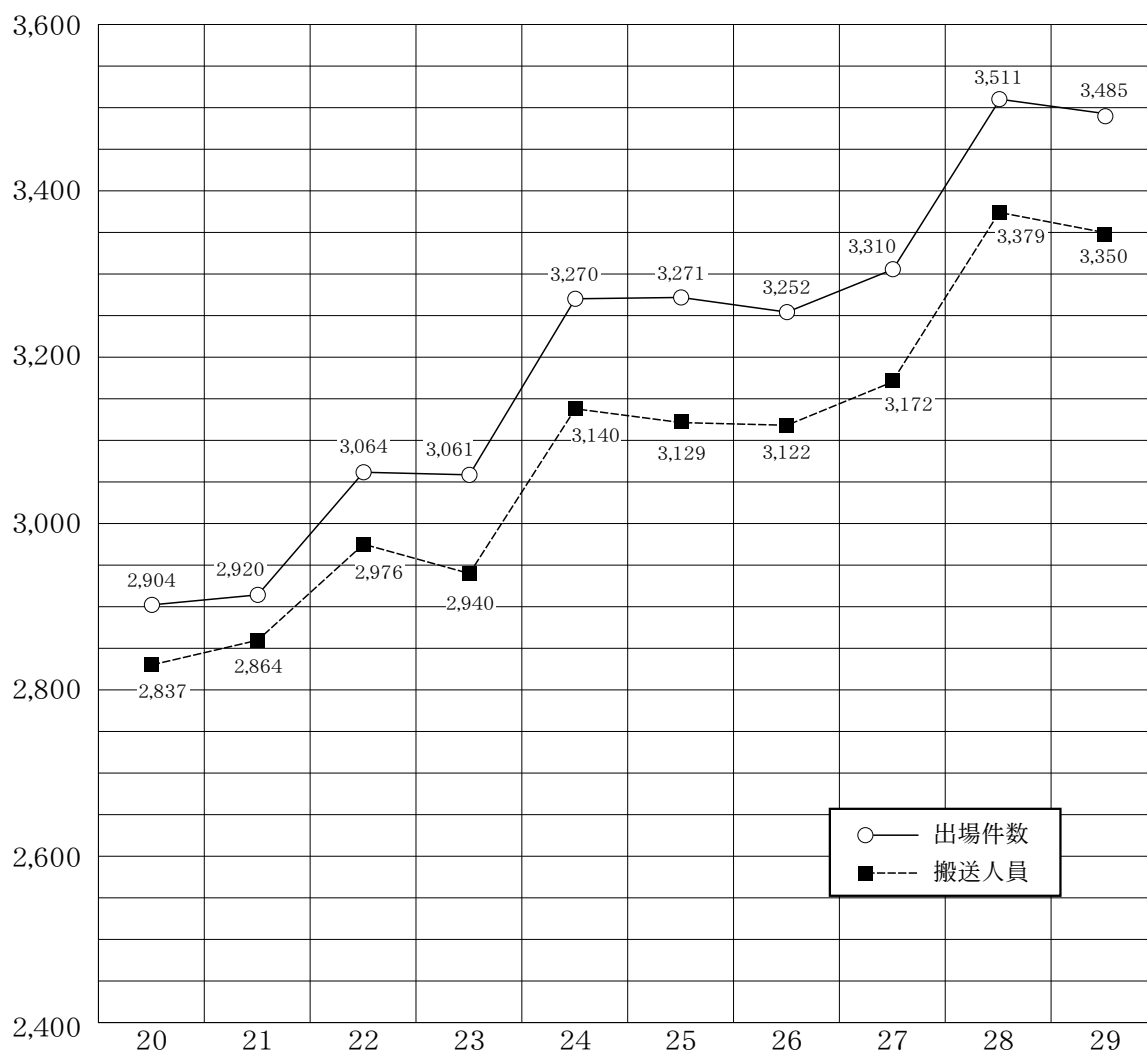
出場件数の割合

急病	2,282件 (65.5%)	一般負傷	521件 (14.9%)	交通事故	262件 (7.5%)	その他	267件 (7.7%)
----	----------------	------	--------------	------	-------------	-----	-------------

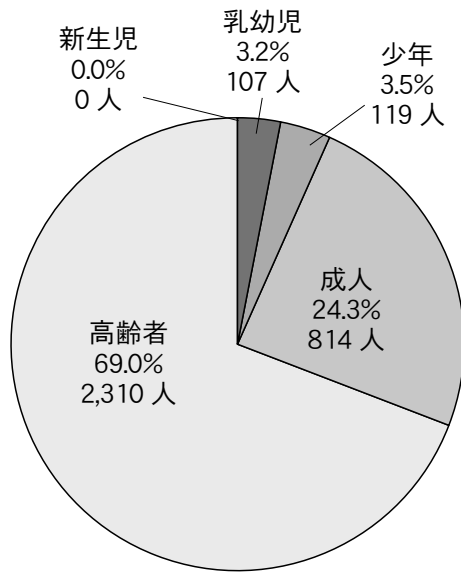
出場件数	3,485件
搬送件数	3,303件
搬送人員	3,350人
人口一人当りの出場件数	468件
救急搬送者の割合	22人に1人
救急出場時間割合	2時間31分に1回
一日当り平均出場件数	9.55件

労働災害	64件	1.8%	転院搬送	258件	7.4%
運動競技	31件	0.9%	医師搬送	0件	0.0%
自損行為	27件	0.8%	資器材搬送	0件	0.0%
加害	13件	0.4%	その他	9件	0.3%
水難	4件	0.1%			
自然災害	0件	0.0%			
火災	14件	0.4%			
小計	153件	4.4%			

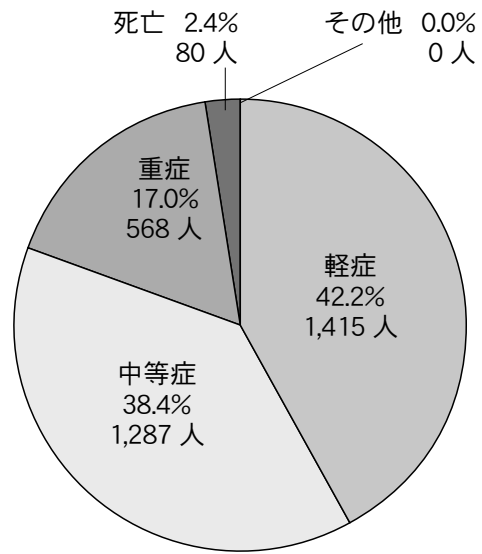
2 過去10年間の出場件数・搬送人員対比表



3 年齢区分別搬送状況

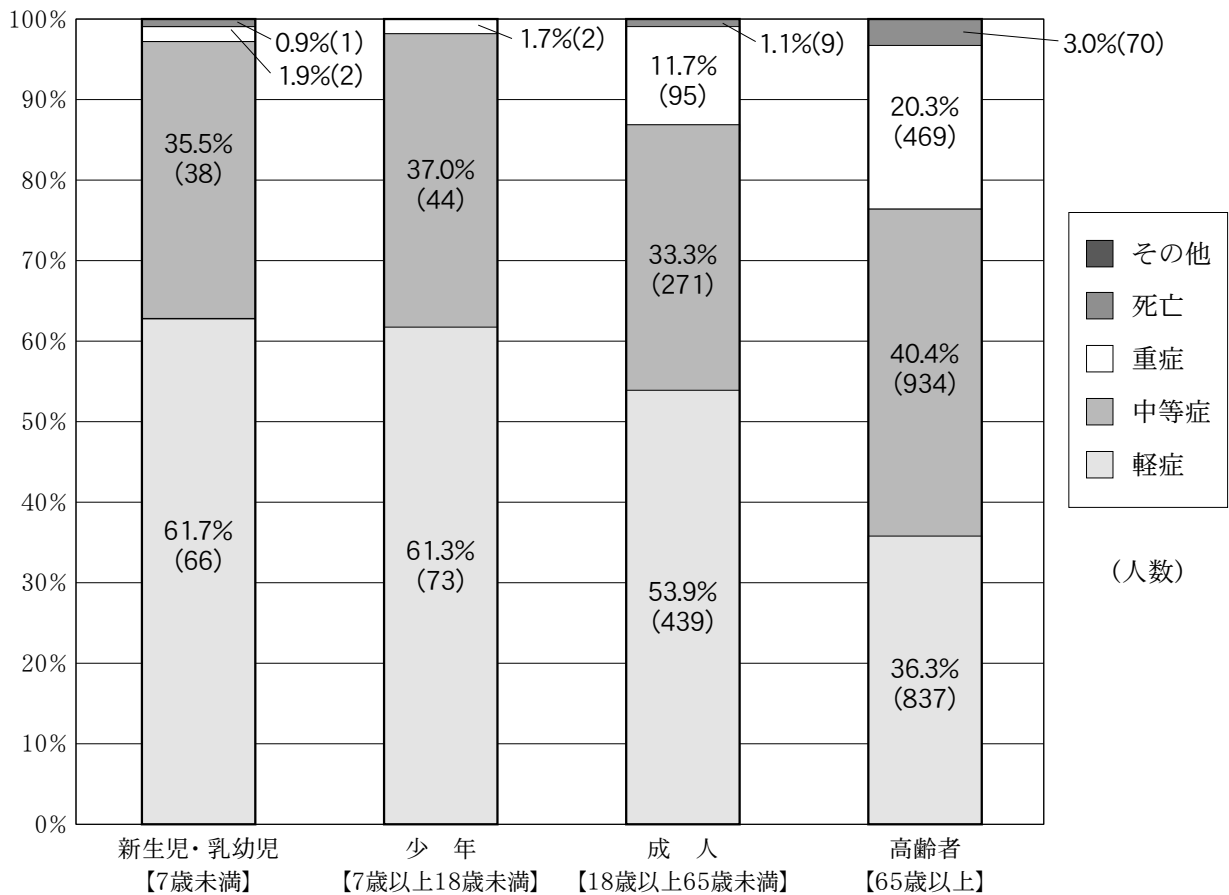


傷病程度別搬送状況



総搬送人員 3,350人

年齢区分別傷病程度



4 過去5年間の事故種別救急状況

事故種別 年別区分		合 計	火 災	自 然 災 害	水 難	交 通	労 働 災 害	運 動 競 技	一 般 負 傷	加 害	自 損 行 為	急 病	そ の 他			
													転 院 搬 送	医 師 搬 送	資 器 材 搬 送	そ の 他
25	出場件数	3,271	17	1	11	306	50	30	500	7	27	2,043	272			7
	搬送件数	3,076	4	1	6	286	49	30	479	6	15	1,928	272			0
	搬送人員	3,129	7	1	6	333	49	30	481	6	15	1,929	272			0
26	出場件数	3,252	19	2	5	280	44	20	472	16	20	2,125	242			7
	搬送件数	3,058	7	2	4	268	43	19	455	14	13	1,988	242			3
	搬送人員	3,122	11	2	4	324	43	19	456	14	13	1,988	243			5
27	出場件数	3,310	20		4	251	44	28	477	10	15	2,198	251	1	1	10
	搬送件数	3,134	4		1	239	43	28	465	7	6	2,089	250	1	1	
	搬送人員	3,172	4		1	272	43	28	468	8	7	2,091	250			
28	出場件数	3,511	24	1	4	284	49	41	536	13	21	2,282	250			6
	搬送件数	3,328	4	1	1	266	49	41	521	12	14	2,170	248			1
	搬送人員	3,379	5	1	1	309	49	42	521	12	14	2,175	248			2
29	出場件数	3,485	14		4	262	64	31	521	13	27	2,282	258			9
	搬送件数	3,303	2		2	246	63	31	498	13	19	2,172	257			
	搬送人員	3,350	2		2	287	64	32	500	14	19	2,173	257			

5 月別事故種別出場状況

事故種別		月 別													
		計	1	2	3	4	5	6	7	8	9	10	11	12	
出 場 件 数		3,485	367	294	251	271	278	257	283	321	264	276	283	340	
搬 送 人 員		3,350	356	278	239	261	272	248	280	312	249	267	269	319	
火 災	件数	14				1	1	2	1	2	6		1		
	人員	2								1	1				
自 然 災 害	件数	0													
	人員	0													
水 難	件数	4						2				1	1		
	人員	2						1				1			
交 通	件数	262	27	19	17	22	26	16	20	26	15	23	30	21	
	人員	287	32	25	17	22	32	16	21	28	16	25	35	18	
労 働 災 害	件数	64	3	6	4	7	3	3	5	14	4	6	4	5	
	人員	64	3	6	4	7	3	3	6	14	4	5	4	5	
運 動 競 技	件数	31	1			1	3	1	6	8	6	3		2	
	人員	32	1			1	3	1	7	8	6	3		2	
一 般 負 傷	件数	521	47	42	40	44	39	38	37	45	39	50	45	55	
	人員	500	45	38	38	42	39	38	37	43	36	49	42	53	
加 害	件数	13		2	1		2				2	1	1	4	
	人員	14		2	2		2				2	1	1	4	
自 損 行 為	件数	27	2	2	2	3	2		5		2	2	3	4	
	人員	19	2	2	1	1	1		4		2		3	3	
急 病	件数	2,282	259	199	168	169	176	173	189	209	169	165	178	228	
	人員	2,173	246	184	158	164	167	168	185	202	161	159	165	214	
そ の 他	転院搬送	件数	258	27	22	19	24	25	21	20	16	21	24	19	20
	人員	257	27	21	19	24	25	21	20	16	21	24	19	20	
そ の 他	医師搬送	件数	0												
	資器材搬送	件数	0												
そ の 他	件数	9	1	2			1	1		1		1	1	1	
	人員	0													

6 傷病程度別事故種別搬送状況

事故種別 傷病程度別		合 計	火 災	自然 災害	水 難	交 通	労 働 災 害	運 動 競 技	一 般 負 傷	加 害	自 損 行 為	急 病	そ の 他
搬送人員	合計	3,350	2	0	2	287	64	32	500	14	19	2,173	257
内	軽	1,415	1			187	24	21	219	9	3	909	42
	中	1,287				73	29	9	204	3	7	841	121
	重	568	1			22	10	2	70	2	3	366	92
訳	死	80			2	5	1		7		6	57	2
	その他	0											

7 年齢別事故種別搬送状況

事故種別 年齢別		合 計	火 災	自然 災害	水 難	交 通	労 働 災 害	運 動 競 技	一 般 負 傷	加 害	自 損 行 為	急 病	そ の 他
合 計	合計	3,350	2	0	2	287	64	32	500	14	19	2,173	257
新 生 児 (生後28日以内)	0												
乳 幼 児 (29日以上7歳未満)	107				17				22			67	1
少 年 (7歳以上18歳未満)	119				31			17	18			50	3
成 人 (18歳以上65歳未満)	814	1			132	50	9	62	11	9	491	49	
高 齢 者 (65歳以上)	2,310	1		2	107	14	6	398	3	10	1,565	204	

8 ドクターヘリ(消防防災ヘリ)・ドクターカー事故種別要請件数

事故種別		合 計	火 災	自然 災害	水 難	交 通	労 働 災 害	運 動 競 技	一 般 負 傷	加 害	自 損 行 為	急 病	そ の 他
ドクターヘリ要請	28					4	4		4	1		14	1
防災ヘリ要請	0												
ドクターカー要請	184			1	23	11		9			3	134	3

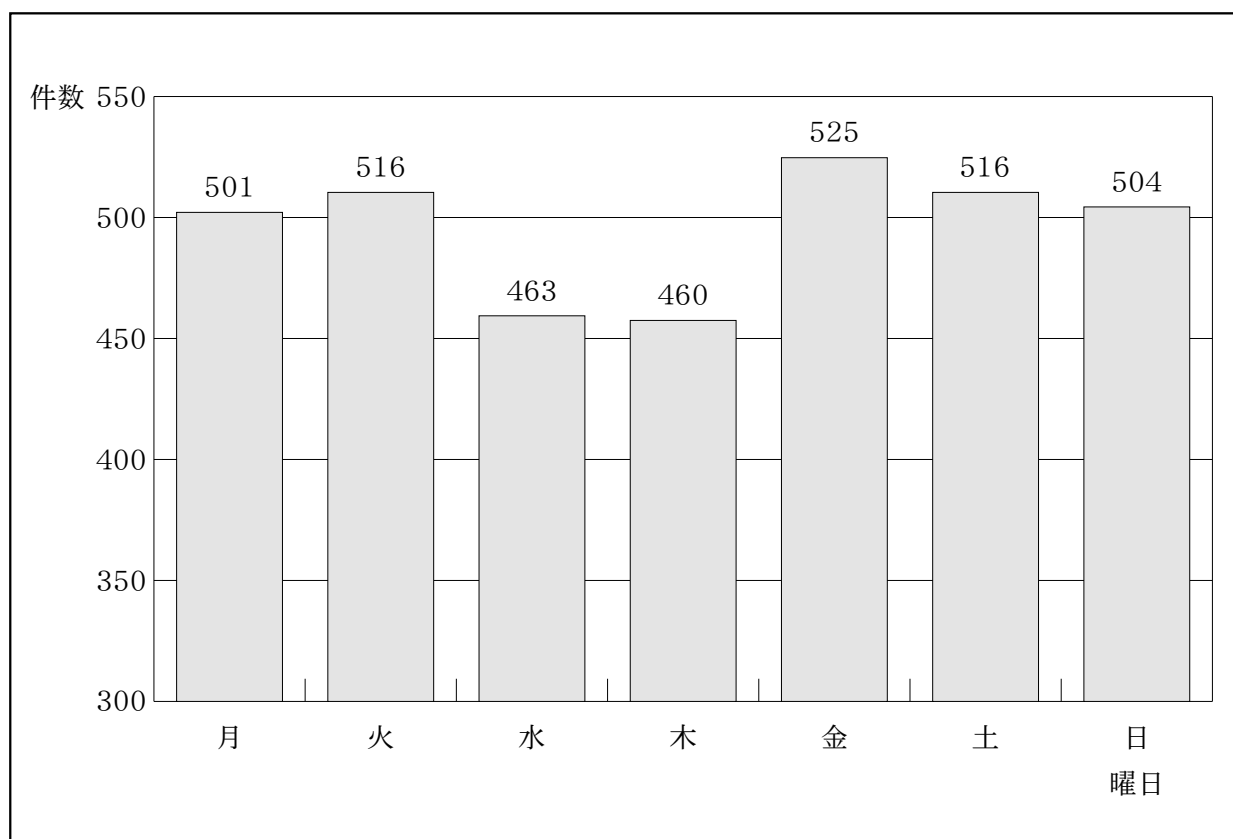
9 現場到着時間（現着不搬送含む）

所要時間 事故種別	覚知から現場到着までに要した時間別出場件数						最短 (分)	最長 (分)	平均 (分)
	計	3分未満	3～5分	5～10分	10～20分	20分以上			
計	3,485	59	97	2,143	1,118	68			9.0
急病	2,282	48	60	1,383	741	50	0	43	9.1
交通	262		9	157	91	5	3	41	9.0
一般負傷	521	8	17	299	187	10	0	36	9.2
その他	420	3	11	304	99	3	0	24	8.4

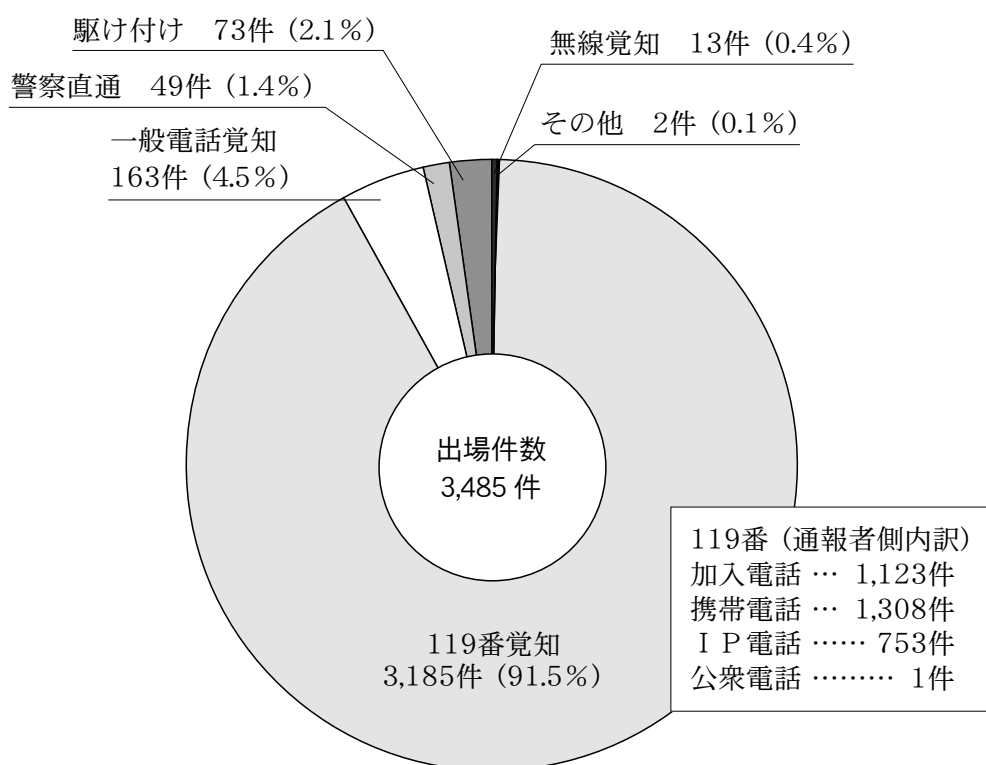
10 収容所要時間別搬送人員

所要時間 事故種別	覚知から医療機関等に収容するに要した時間別搬送人員							最短 (分)	最長 (分)	平均 (分)
	計	10分未満	10～20分	20～30分	30～60分	60～120分	120分以上			
計	3,350	1	60	709	2,350	225	5			39.0
急病	2,173	1	38	482	1,509	142	1	9	120	38.8
交通	287		5	50	207	24	1	15	146	41.1
一般負傷	500		13	85	364	36	2	10	215	40.0
その他	390		4	92	270	23	1	15	212	37.8

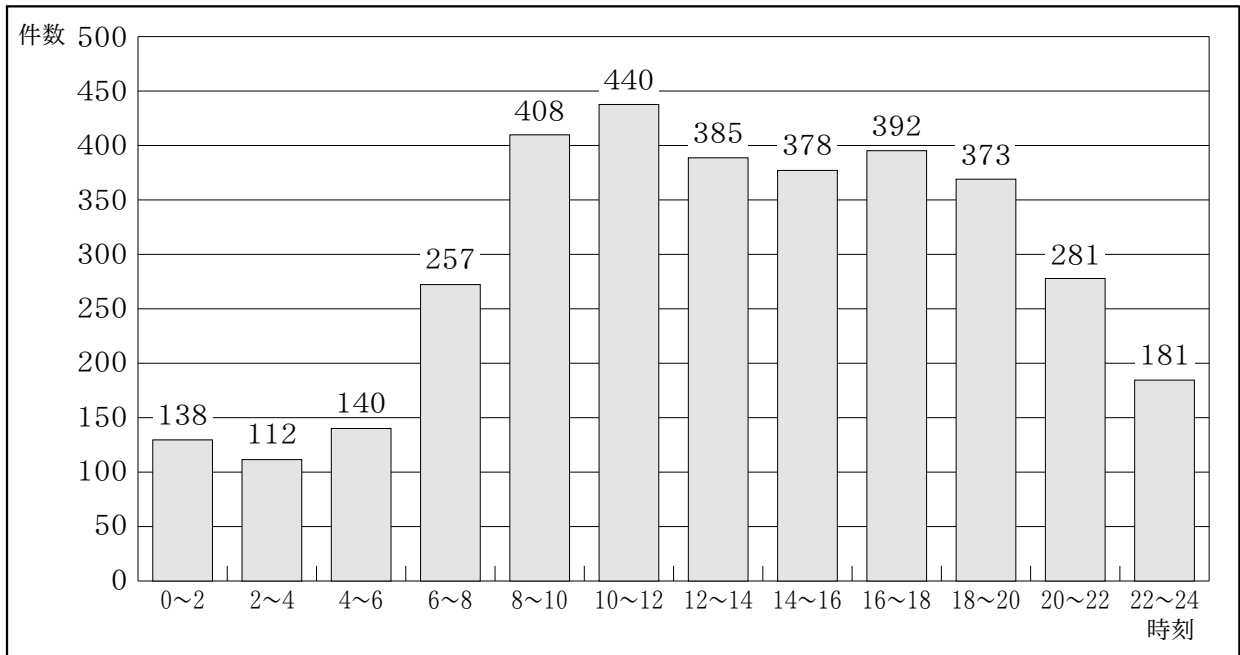
11 曜日別出場状況



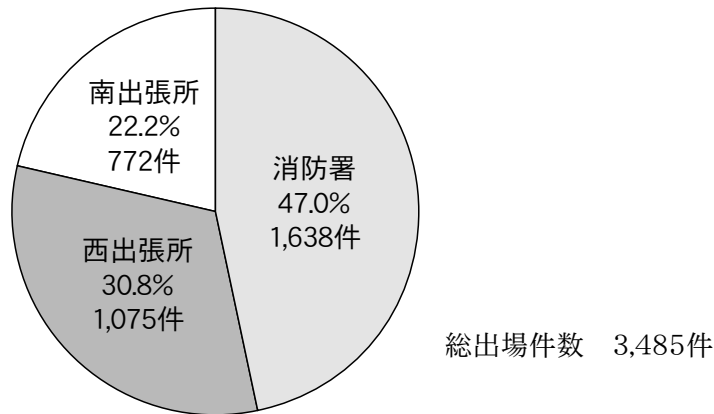
12 覚知別出場状況



13 時刻別出場状況



14 阿南市消防署・西及び南出張所出場件数状況



15 過去5年間の発生地区別出場状況

年別	地区別	計	富岡	中野島	宝田	長生	大野	加茂谷	見能林	橘	桑野	新野	福井	椿	那賀川	羽ノ浦	そ管の他外
25		3,271	554	216	192	150	129	64	366	147	159	151	115	65	463	499	1
26		3,252	560	191	185	163	126	87	391	150	126	138	127	62	452	494	0
27		3,310	604	232	190	133	137	77	382	141	186	164	105	65	402	490	2
28		3,511	652	193	199	167	150	77	417	147	185	159	122	70	442	524	7
29		3,485	638	218	210	199	111	68	467	150	184	160	109	63	424	480	5

16 搬送中に救急隊員の行った応急処置

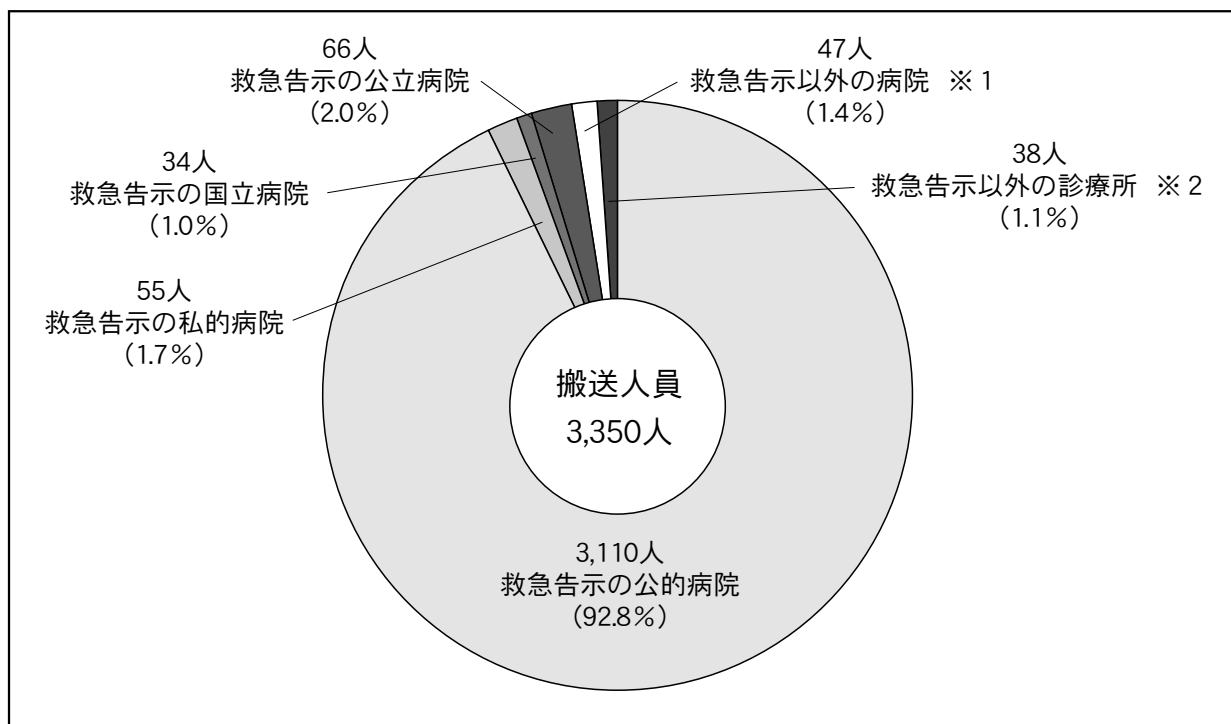
事故種別	応急処置 象急 人処 員置	応 急 処 置 別														
		合 計	止 血	固 定	人 工 呼 吸	心 マ ッ サ ー ジ (うち自動)	心 肺 蘇 生 (うち自動)	酸 素 吸 入	気 道 確 保					保 温		
									※ 1	※ 2	※ 3	※ 4	※ 5			
計	3,350	10,718	70	251			91	(13)	740	124		(3)	(2)	(6)	(1)	41
急 病	2,173	6,971	7	7			69	(13)	523	95		(1)	(2)	(3)	(1)	22
交 通	287	925	11	143			5		36	7				(2)		6
一般負傷	500	1,512	37	73			8		43	9		(2)		(1)		9
そ の 他	390	1,310	15	28			9		138	13						4

備考) 気道確保の ※1は、経鼻エアウェイを使用して気道確保を行った数
 ※2は、喉頭鏡・鉗子等により異物除去を行った数
 ※3は、救急救命士がラリングアルマスク等を使用して気道確保を行った数
 ※4は、救急救命士が気管挿管処置を実施して気道確保を行った数
 ※5は、救急救命士がビデオ喉頭鏡により気管挿管処置を実施して気道確保を行った数

事故種別	応急処置	応 急 処 置 別 (つづき)														
		被 覆	在 宅 療 法 継 続	シ ョ ッ ク パ ン ツ	除 細 動	血 糖 測 定	静脈路確保		薬 剤 投 与		血 圧 測 定	聴 診	の 血 中 酸 素 飽 和 度	心 電 図	そ の 他	
							うち ※ A	うち ※ B	うち ※ I	うち ※ II						
計	205	36		8	37	19	(7)	(12)	5	(2)	(3)	3,174	510	3,249	2,100	58
急 病	6	27		8	36	13	(5)	(8)	5	(2)	(3)	2,065	378	2,109	1,560	41
交 通	51	2				2	(1)	(1)				260	30	276	93	3
一般負傷	114	2			1	1	(1)					474	40	485	210	6
そ の 他	34	5				3		(3)				375	62	379	237	8

備考) 静脈路確保の ※Aは、心肺機能停止状態の患者に対する乳酸リンゲル液を用いた静脈路確保を行った数
 ※Bは、心肺機能停止前の重症傷病者に対する静脈路確保を行った数
 薬剤投与の ※Iは、アドレナリンを用いた薬剤の投与を行った数
 ※IIは、低血糖発作症例へのブドウ糖溶液の投与を行った数

17 医療機関別搬送状況



※1 救急告示以外の国立・公立・公的・私立・私的病院
 ※2 救急告示以外の国立・公立・公的・私立・私的診療所

18 年別応急手当普及啓発活動状況

講習別 年 別	普通救命講習			上級救命講習			その他の講習		
	講習回数	受講人数	派遣 職員数	講習回数	受講人数	派遣 職員数	講習回数	受講人数	派遣 職員数
平成26年	24	430	60	1	25	3	56	2,048	118
平成27年	26	455	68	1	33	3	63	2,036	135
平成28年	27	542	72	2	51	5	74	2,358	150
平成29年	30	551	72	2	41	5	71	2,315	154

19 応急手当普及啓発用資器材の保有状況

種 別	蘇生訓練用人形数			トレーナー用 AED	講習用 DVD (ガイドライン2015対応)
	成人用 (うち上半身)	小児用	乳児用		
数 量	12 (5)	3	5	7	5