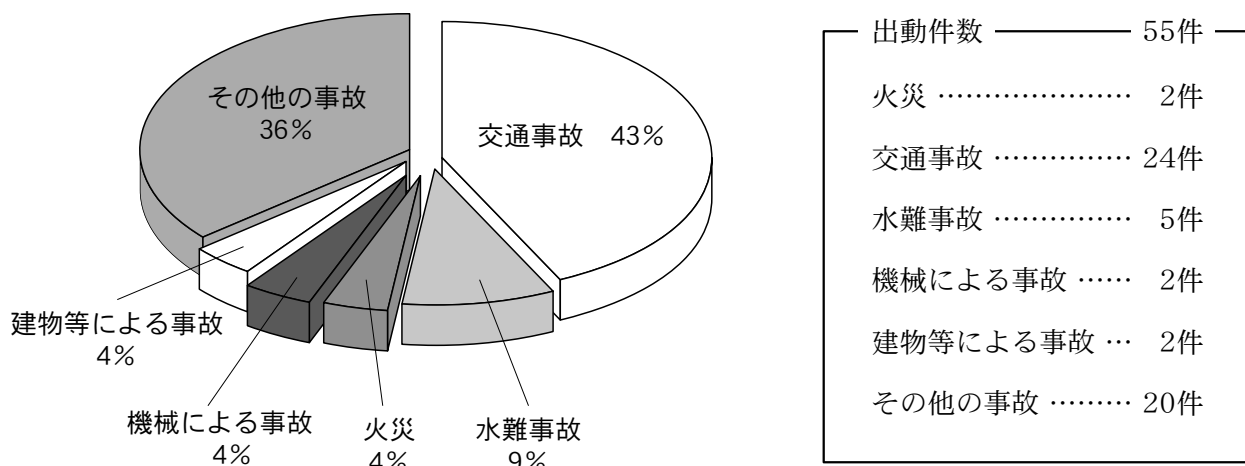


救 助 統 計



1 事故種別救助出動割合



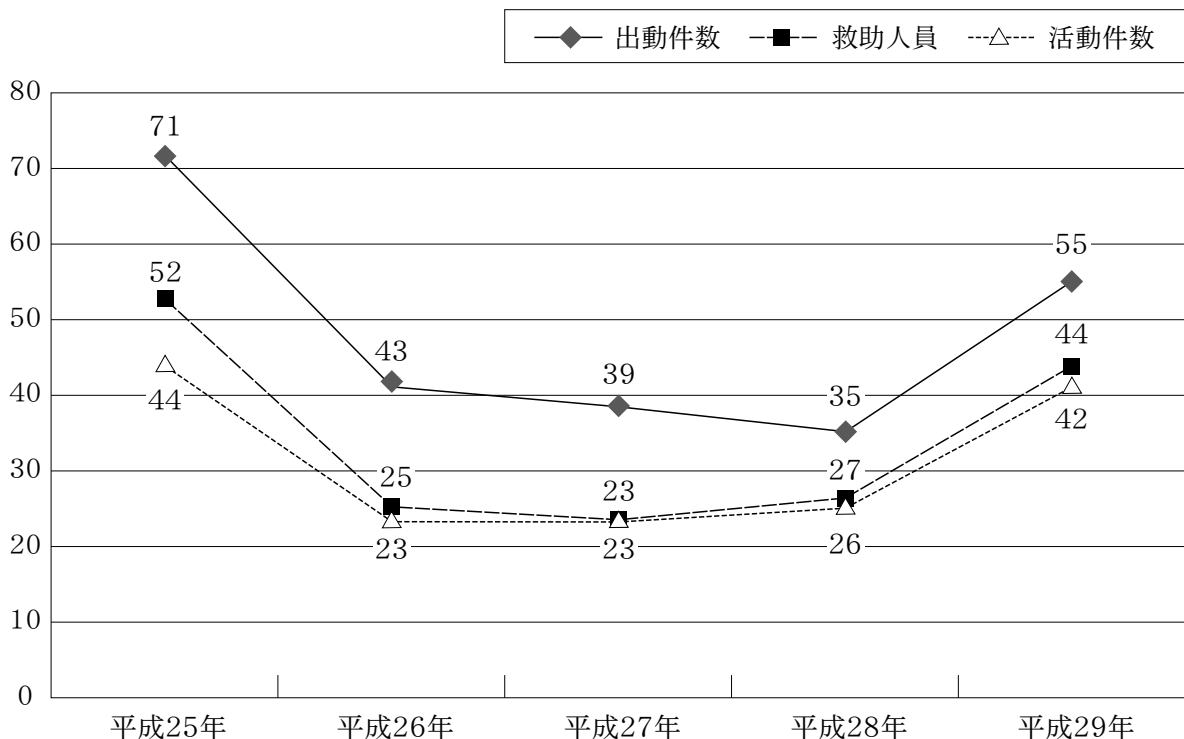
2 事故種別救助活動状況

| 区分 事故種別 | 平成 29 年中 | | | 平成 28 年中 | | | 前年比 |
|------------|----------|------|------|----------|------|------|-------------|
| | 出動件数 | 活動件数 | 救助人員 | 出動件数 | 活動件数 | 救助人員 | 出動件数 増減数 |
| 火 災 | 2 | 2 | 2 | 1 | 1 | 1 | +1 |
| 交 通 事 故 | 24 | 14 | 16 | 17 | 9 | 9 | +7 |
| 水 難 事 故 | 5 | 5 | 5 | 5 | 5 | 5 | 0 |
| 自 然 災 害 | | | | | | | |
| 機械による事故 | 2 | 1 | 1 | 2 | 2 | 2 | 0 |
| 建物等による事故 | 2 | 2 | 2 | 1 | 1 | 2 | +1 |
| ガス及び酸欠事故 | | | | | | | |
| 破 裂 事 故 | | | | | | | |
| その他の事故 | 20 | 18 | 18 | 9 | 8 | 8 | +11 |
| 合 計 | 55 | 42 | 44 | 35 | 26 | 27 | +20 |

3 地区別出動状況

| 区分 事故種別 | 富岡 | 中野島 | 宝田 | 長生 | 大野 | 加茂谷 | 見能林 | 橘 | 桑野 | 新野 | 福井 | 椿 | 那賀川 | 羽ノ浦 | 管外 | 合計 |
|------------|----|-----|----|----|----|-----|-----|---|----|----|----|---|-----|-----|----|----|
| 火災 | | | | 1 | | | | | | | | | 1 | | | 2 |
| 交通事故 | 2 | 1 | | 2 | | 1 | 5 | 2 | 4 | 1 | 2 | | 2 | 2 | | 24 |
| 水難事故 | 2 | | | | | | | | | | 1 | 1 | | 1 | | 5 |
| 自然災害 | | | | | | | | | | | | | | | | |
| 機械による事故 | | 1 | | | 1 | | | | | | | | | | | 2 |
| 建物等による事故 | | | 1 | | | | | | | 1 | | | | | | 2 |
| ガス及び酸欠事故 | | | | | | | | | | | | | | | | |
| 破裂事故 | | | | | | | | | | | | | | | | |
| その他の事故 | 2 | | 2 | | 2 | 4 | 4 | 1 | | 1 | | | 4 | | | 20 |
| 合計 | 6 | 2 | 3 | 3 | 3 | 5 | 9 | 3 | 4 | 3 | 3 | 1 | 7 | 3 | | 55 |

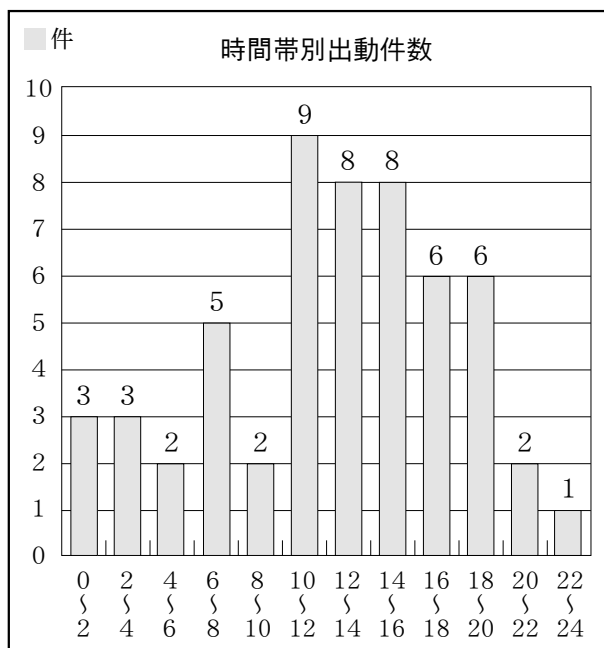
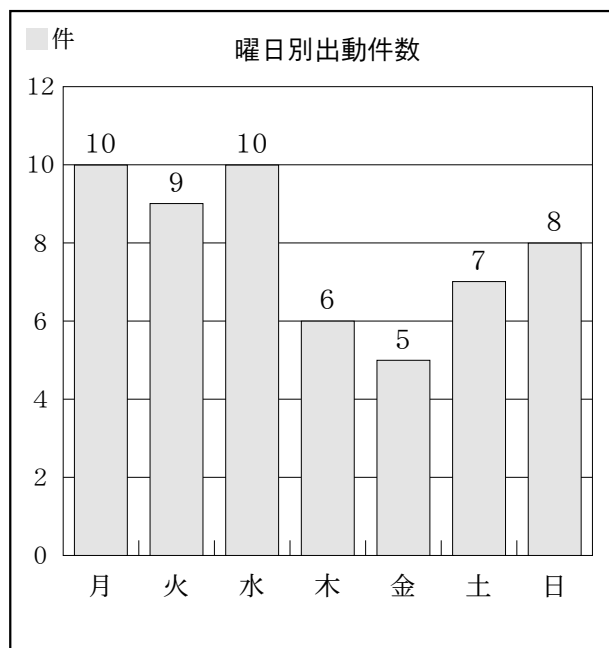
4 救助状況の推移



5 月別出動件数

| 月 別 | 1月 | 2月 | 3月 | 4月 | 5月 | 6月 | 7月 | 8月 | 9月 | 10月 | 11月 | 12月 | 計 |
|------|----|----|----|----|----|----|----|----|----|-----|-----|-----|----|
| 出動件数 | 4 | 4 | 3 | 3 | 5 | 4 | 2 | 4 | 6 | 9 | 7 | 4 | 55 |

6 曜日・時間帯別出動件数



7 救助訓練実施状況

| 訓練内容 | 実施回数 | 実施人員 | 実施延時間(h) |
|------------|------|-------|----------|
| 体力練成訓練 | 82 | 342 | 41 |
| ロープ基本・応用訓練 | 12 | 71 | 19 |
| 検索・救助訓練 | 143 | 936 | 331 |
| 各種救助器具取扱訓練 | 59 | 379 | 117 |
| 各種救助事象想定訓練 | 6 | 33 | 12.5 |
| その他の訓練 | 119 | 1,317 | 319 |
| 合計 | 421 | 3,078 | 839.5 |