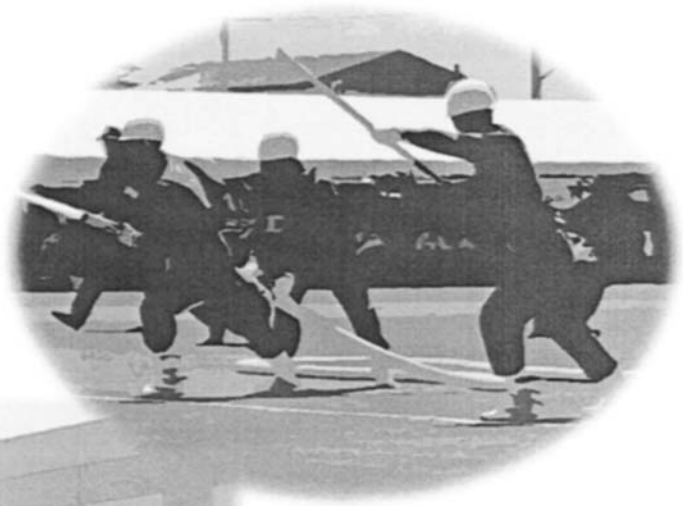


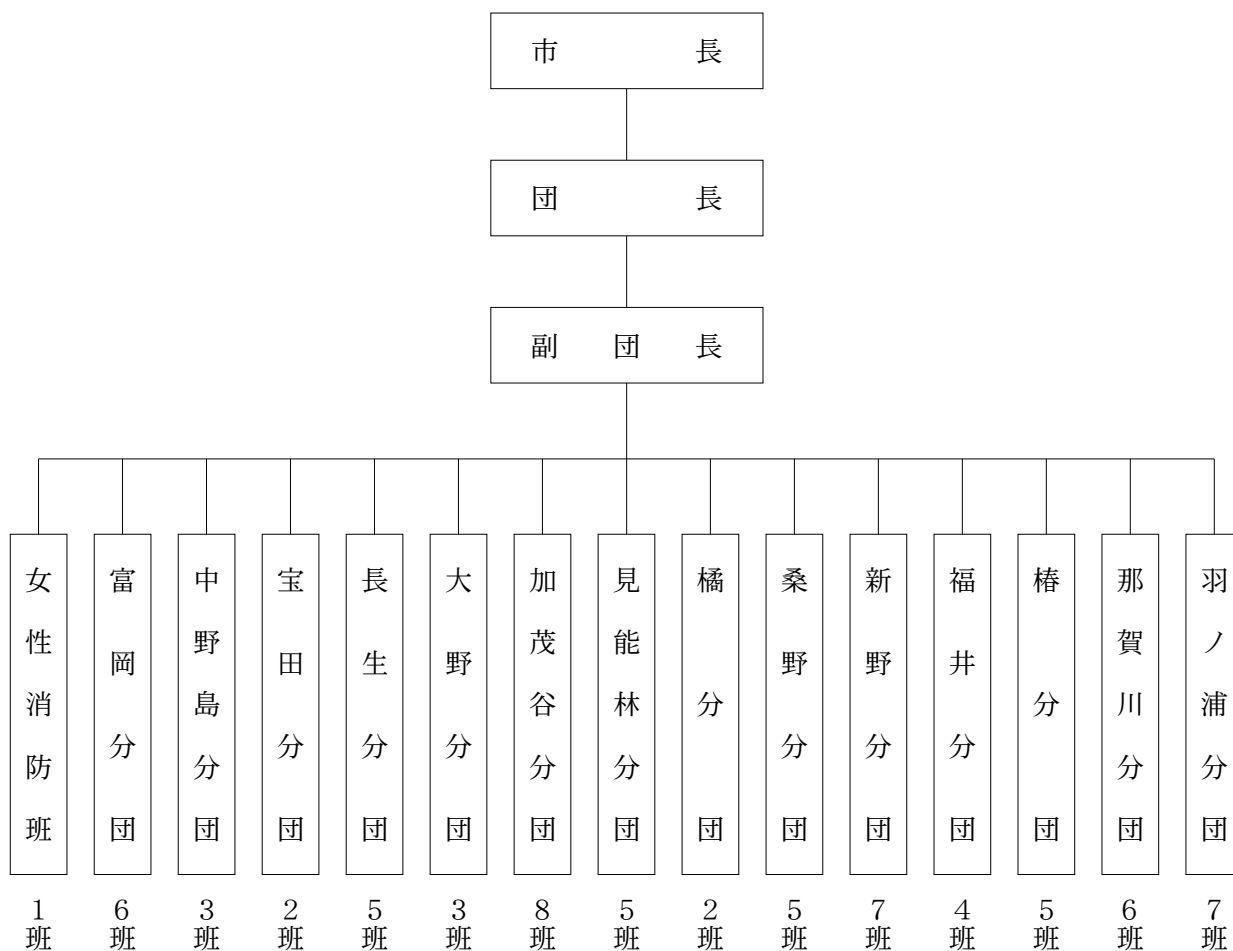
消防団関係



◎ 阿南市消防団

本市の消防団は、平成の合併により従来の阿南市消防団12分団56班1,250名（定数）に那賀川町消防団6分団130名及び羽ノ浦町消防団7分団150名が入り、1団14分団69班定数1,530名の県下最大の消防団が誕生し、地域の消防防災等各種災害に活躍している。

1 組 織



2 階級別年齢状況

(平成30年4月1日現在)

階級別 \ 年齢別	合計	20歳以下	21～25歳	26～30歳	31～35歳	36～40歳	41～45歳	46～50歳	51～55歳	56～59歳	60歳以上
計	1,447 (17)	9	42	90 (1)	165 (2)	295 (6)	307 (8)	196	197	143	3
団 長	1										1
副 団 長	6								1	3	2
分 団 長	14							1	7	6	
副分団長	14								5	9	
部 長	34						3	1	18	12	
班 長	69 (1)				1	4 (1)	11	20	23	10	
団 員	1,309 (16)	9	42	90 (1)	164 (2)	291 (5)	293 (8)	174	143	103	

()内は数字は女性、以下同じ

3 階級別勤続年数

(平成30年4月1日現在)

階級別 \ 勤続年数	合計	5年未満	5～9年	10～14年	15～19年	20～24年	25～29年	30年以上
計	1,447 (17)	274 (9)	245 (6)	264 (1)	221 (1)	162	165	116
団 長	1							1
副 団 長	6							6
分 団 長	14						6	8
副分団長	14				1	1	6	6
部 長	34			2		7	12	13
班 長	69 (1)		1 (1)	11	10	18	17	12
団 員	1,309 (16)	274 (9)	244 (5)	251 (1)	210 (1)	136	124	70

4 分団別年齢状況

(平成30年4月1日現在)

分団別	年齢別											
	合 計	20 歳 以 下	21 歳 25 歳	26 歳 30 歳	31 歳 35 歳	36 歳 40 歳	41 歳 45 歳	46 歳 50 歳	51 歳 55 歳	56 歳 59 歳	60 歳 以 上	平 均 年 齢
計	1,447 (17)	9	42	90 (1)	165 (2)	295 (6)	307 (8)	196	197	143	3	42.7 (39.2)
団本部	18 (11)			1 (1)	1 (1)	4 (1)	5 (1)		1	3	3	47.0 (39.1)
富岡分団	118		5	10	15	22	25	16	14	11		41.9
中野島分団	74	1	3	5	16	22	8	7	7	5		39.3
宝田分団	58	1	4	8	3	16	11	3	5	7		40.2
長生分団	90		3	4	13	24	24	10	9	3		41.2
大野分団	76			3	11	15	24	6	13	4		43.0
加茂谷分団	182		5	9	13	36	43	27	25	24		44.0
見能林分団	111		2	7	8	30	23	16	17	8		42.8
橘分団	48		7		7	5	10	12	7			41.4
桑野分団	102		1	3	15	21	15	18	9	20		44.4
新野分団	123 (1)	1		7	19 (1)	22	22	12	21	19		44.0 (32.0)
福井分団	59		1	2	4	8	17	13	7	7		44.7
椿分団	122 (5)		2	14	12	30 (2)	27 (3)	14	15	8		41.4 (41.0)
那賀川分団	127	3	4	6	15	18	31	22	20	8		42.8
羽ノ浦分団	139	3	5	11	13	22	22	20	27	16		43.2

5 分団別勤続年数

(平成30年4月1日現在)

分団別	勤続年数								
	合 計	5 年 未 満	5 年 9 年	10 年 14 年	15 年 19 年	20 年 24 年	25 年 29 年	30 年 以 上	
計	1,447 (17)	274 (9)	245 (6)	264 (1)	221 (1)	162	165	116	
団本部	18 (11)	5 (5)	4 (4)	1 (1)	1 (1)			7	
富岡分団	118	14	28	23	18	10	15	10	
中野島分団	74	15	13	19	12	6	3	6	
宝田分団	58	11	13	16	4	3	6	5	
長生分団	90	25	14	19	14	5	9	4	
大野分団	76	16	15	9	10	10	9	7	
加茂谷分団	182	26	24	25	37	17	28	25	
見能林分団	111	25	20	19	21	9	13	4	
橘分団	48	11	11	10	3	2	6	5	
桑野分団	102	23	10	17	13	19	12	8	
新野分団	123 (1)	28 (1)	14	16	18	14	19	14	
福井分団	59	7	9	22	8	8	3	2	
椿分団	122 (5)	12 (3)	28 (2)	29	13	16	18	6	
那賀川分団	127	31	20	22	24	14	11	5	
羽ノ浦分団	139	25	22	17	25	29	13	8	

6 分団階級別実員数

(平成30年4月1日現在)

階級別 分団別	班 数	階 級 別 内 訳 表							
		計	団 長	副 団 長	分 団 長	副 分 団 長	部 長	班 長	団 員
計	69 (1)	1,447 (17)	1	6	14	14	34	69 (1)	1,309 (16)
団本部	1 (1)	18 (11)	1	6				1 (1)	10 (10)
富岡分団	6	118			1	1	3	6	107
中野島分団	3	74			1	1	2	3	67
宝田分団	2	58			1	1	2	2	52
長生分団	5	90			1	1	2	5	81
大野分団	3	76			1	1	2	3	69
加茂谷分団	8	182			1	1	3	8	169
見能林分団	5	111			1	1	2	5	102
橘分団	2	48			1	1	2	2	42
桑野分団	5	102			1	1	2	5	93
新野分団	7	123 (1)			1	1	3	7	111 (1)
福井分団	4	59			1	1	2	4	51
椿分団	5	122 (5)			1	1	3	5	112 (5)
那賀川分団	6	127			1	1	3	6	116
羽ノ浦分団	7	139			1	1	3	7	127

7 消防団車両整備表

(平成30年4月1日現在)

分団	班	車 両 種 別	分団	班	車 両 種 別
本 団		防災活動車 (司令車)			
富岡分団	1	消防ポンプ自動車	桑野分団	1	消防ポンプ自動車
	2	消防ポンプ自動車		2	積載車・小型動力ポンプ
	3	消防ポンプ自動車		3	積載車・小型動力ポンプ
	4	消防ポンプ自動車		4	積載車・小型動力ポンプ
	5	消防ポンプ自動車		5	消防ポンプ自動車
	6	消防ポンプ自動車	新野分団	1	消防ポンプ自動車
中野島分団	1	消防ポンプ自動車		2	積載車・小型動力ポンプ
	2	積載車・小型動力ポンプ		3	積載車・小型動力ポンプ
	3	消防ポンプ自動車		4	消防ポンプ自動車
宝田分団	1	消防ポンプ自動車		5	積載車・小型動力ポンプ
	2	積載車・小型動力ポンプ		6	積載車・小型動力ポンプ
長生分団	1	消防ポンプ自動車		7	積載車・小型動力ポンプ
	2	積載車・小型動力ポンプ	福井分団	1	消防ポンプ自動車
	3	消防ポンプ自動車		2	積載車・小型動力ポンプ
	4	積載車・小型動力ポンプ		3	積載車・小型動力ポンプ
	5	消防ポンプ自動車		4	積載車・小型動力ポンプ
大野分団	1	消防ポンプ自動車	椿分団	1	救助資機材小型動力ポンプ搬送車 積載車・小型動力ポンプ 3台
	2	積載車・小型動力ポンプ		2	積載車・小型動力ポンプ 2台
	3	積載車・小型動力ポンプ		3	積載車・小型動力ポンプ
加茂谷分団	1	積載車・小型動力ポンプ		4	積載車・小型動力ポンプ
	2	消防ポンプ自動車		5	小型動力ポンプ 2台
	3	積載車・小型動力ポンプ	那賀川分団	1	消防ポンプ自動車
	4	積載車・小型動力ポンプ		2	消防ポンプ自動車
	5	積載車・小型動力ポンプ		3	消防ポンプ自動車
	6	積載車・小型動力ポンプ		4	消防ポンプ自動車
	7	消防ポンプ自動車		5	消防ポンプ自動車
	8	積載車・小型動力ポンプ		6	消防ポンプ自動車
見能林分団	1	積載車・小型動力ポンプ		羽ノ浦分団	1
	2	消防ポンプ自動車	2		消防ポンプ自動車
	3	消防ポンプ自動車	3		消防ポンプ自動車 (水槽付) 900ℓ
	4	消防ポンプ自動車	4		消防ポンプ自動車
	5	消防ポンプ自動車	5		消防ポンプ自動車
橋分団	1	消防ポンプ自動車 2台	6		積載車・救助資機材小型動力ポンプ
	2	積載車・小型動力ポンプ	7		消防ポンプ自動車 (水槽付) 1,500ℓ

防災活動車 1台
 消防ポンプ自動車 38台 (うち水槽付消防ポンプ自動車 2台)
 小型動力ポンプ積載車 31台 (うち救助資機材搭載 2台)
 小型動力ポンプ 35台