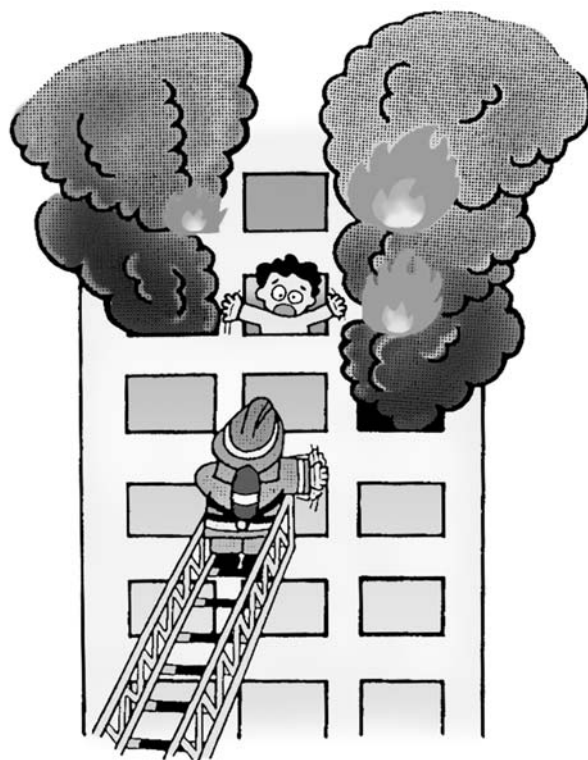
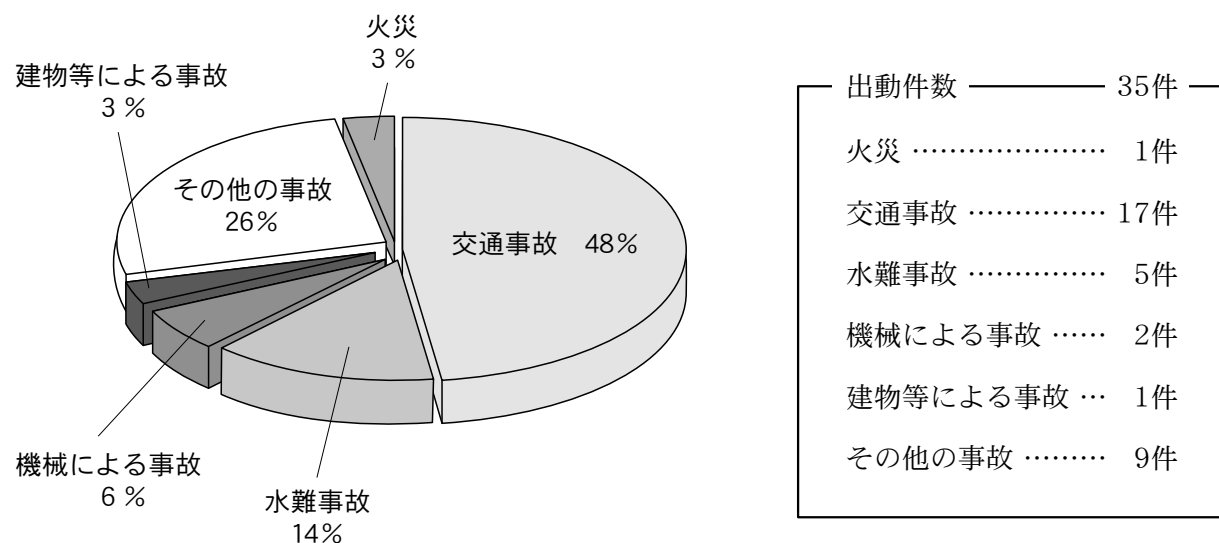


# 救 助 統 計





## 1 事故種別救助出動割合



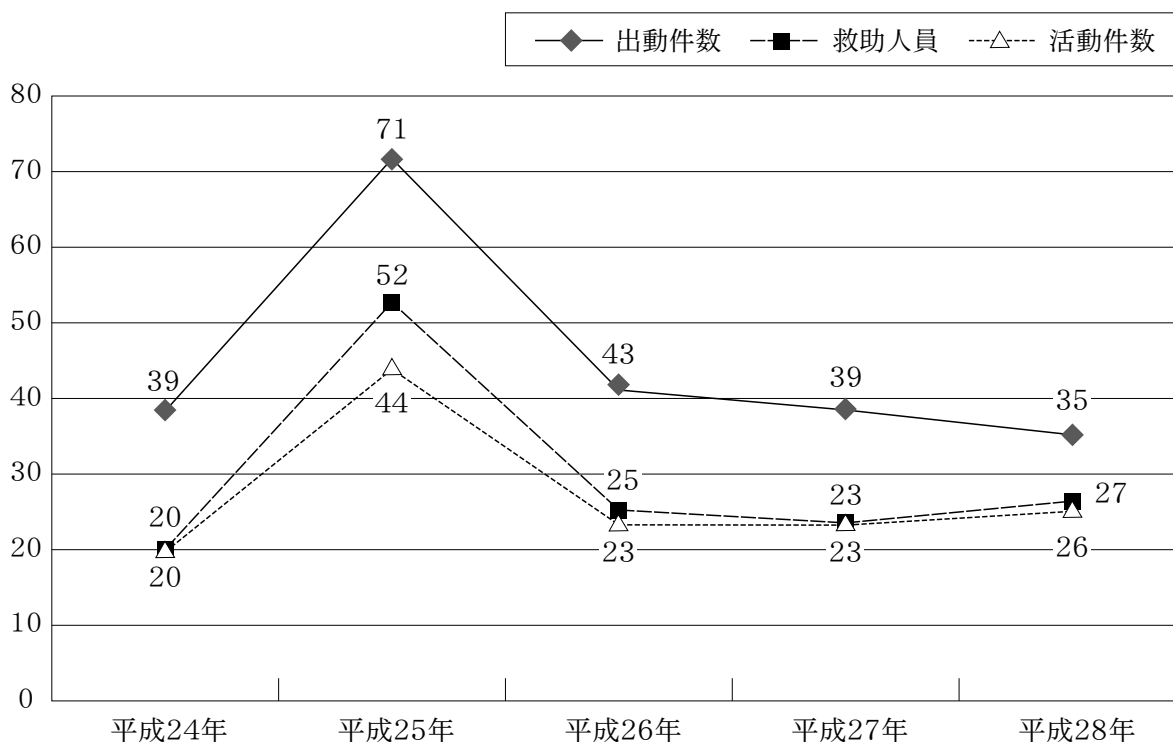
## 2 事故種別救助活動状況

区分 事故種別	平成 28 年中			平成 27 年中			前年比 出動件数 増減数
	出動件数	活動件数	救助人員	出動件数	活動件数	救助人員	
火 災	1	1	1				+1
交 通 事 故	17	9	9	17	9	9	0
水 難 事 故	5	5	5	8	6	6	-3
自 然 災 害							
機械による事故	2	2	2	2	0	0	0
建物等による事故	1	1	2	5	3	3	-4
ガス及び酸欠事故							
破 裂 事 故							
その他の事故	9	8	8	7	5	5	+2
合 計	35	26	27	39	23	23	-4

### 3 地区別出動状況

区分 事故種別	富岡	中野島	宝田	長生	大野	加茂谷	見能林	橘	桑野	新野	福井	椿	那賀川	羽ノ浦	管外	合計
火災							1									1
交通事故	1			1	1	1	3	1	1	1	1	1	3	2		17
水難事故	2						1						1	1		5
自然災害																
機械による事故							1	1								2
建物等による事故							1									1
ガス及び酸欠事故																
破裂事故																
その他の事故	2						1	1		1	1			3		9
合計	5			1	1	1	8	3	1	2	2	1	4	6		35

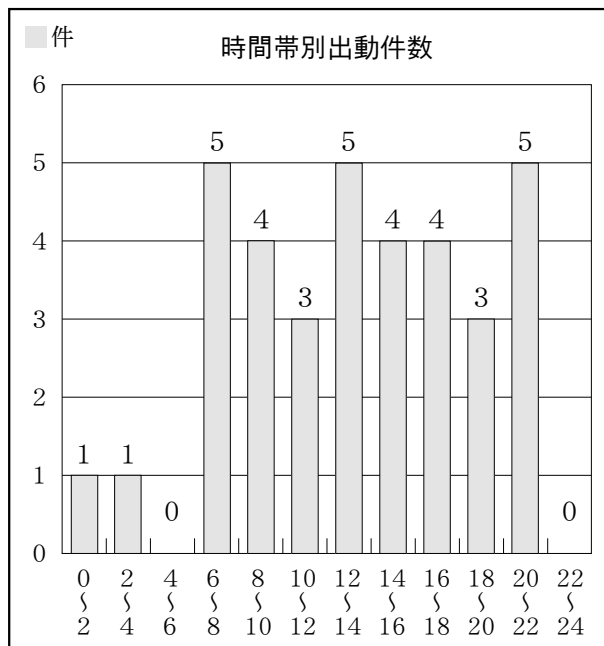
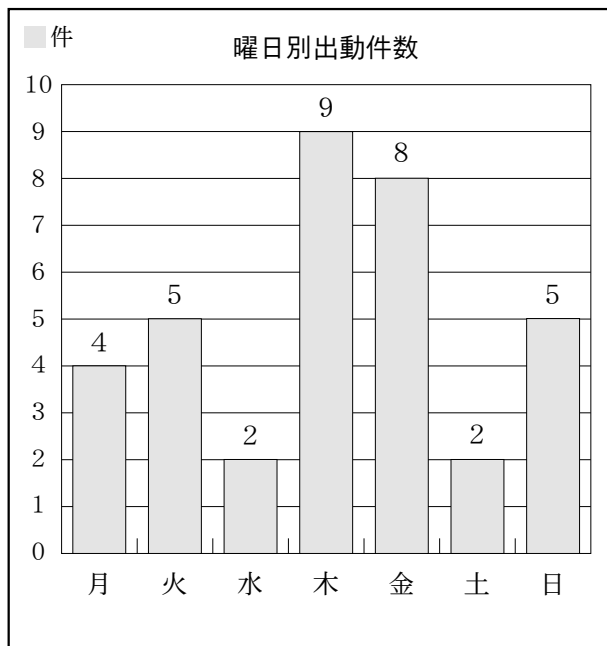
### 4 救助状況の推移



## 5 月別出動件数

月 別	1月	2月	3月	4月	5月	6月	7月	8月	9月	10月	11月	12月	計
出動件数	3	5	4	1	3	1	2	4	3	5	0	4	35

## 6 曜日・時間帯別出動件数



## 7 救助訓練実施状況

訓練内容	実施回数	実施人員	実施延時間(h)
体力練成訓練	52	200	27
ロープ基本・応用訓練	14	72	23
検索・救助訓練	133	885	312.5
各種救助器具取扱訓練	46	218	76
各種救助事象想定訓練	12	75	27
その他の訓練	185	1,809	415
合計	442	3,259	880.5