

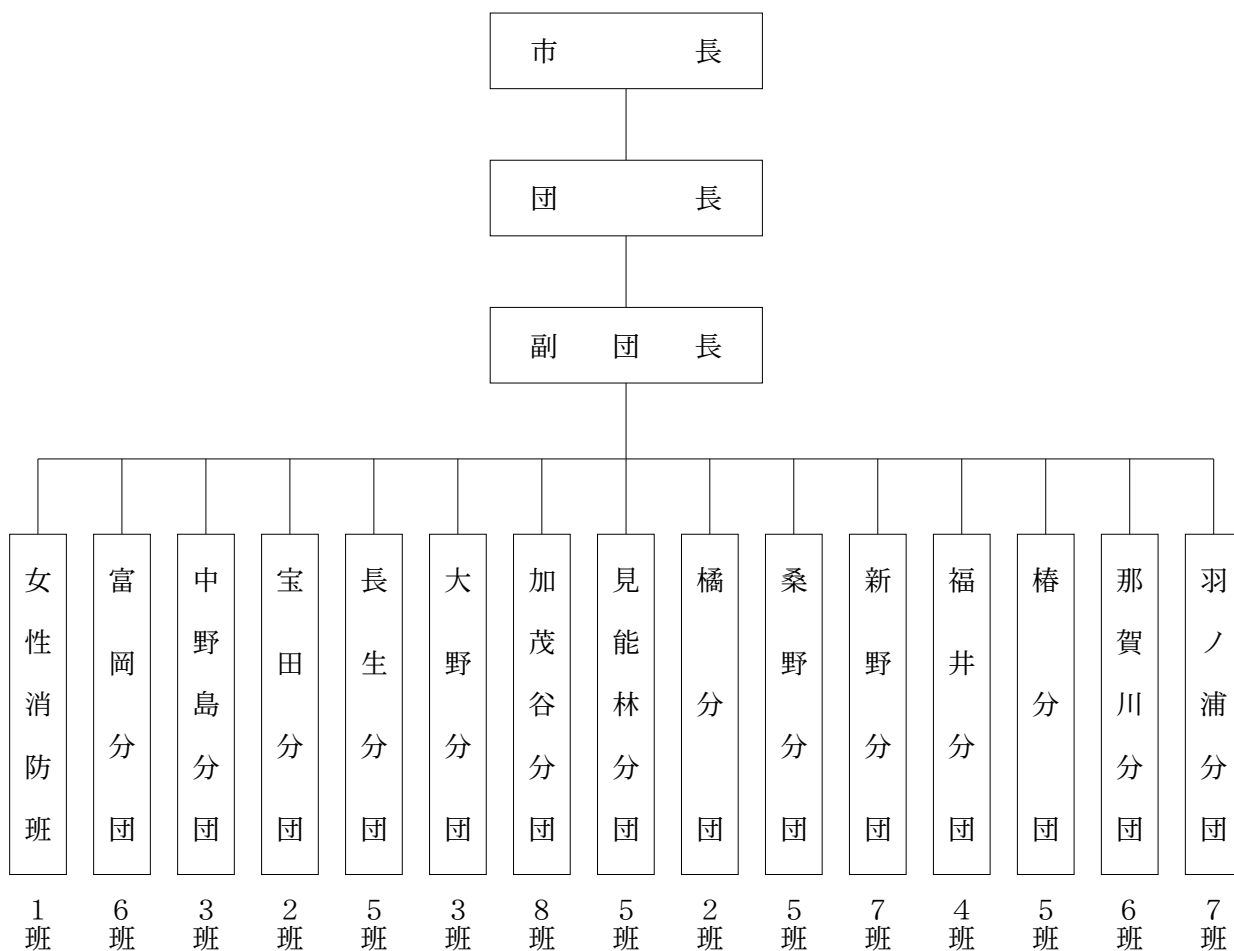
消防団関係



◎ 阿南市消防団

本市の消防団は、平成の合併により従来の阿南市消防団12分団56班1,250名（定数）に那賀川町消防団6分団130名及び羽ノ浦町消防団7分団150名が入り、1団14分団69班定数1,530名の県下最大の消防団が誕生し、地域の消防防災等各種災害に活躍している。

1 組 織



2 階級別年齢状況

(平成29年4月1日現在)

階級別 \ 年齢別	合計	20歳以下	21～25歳	26～30歳	31～35歳	36～40歳	41～45歳	46～50歳	51～55歳	56～59歳	60歳以上
計	1,442	10	41	85	165	314	283	206	213	122	3
団 長	1										1
副 団 長	6								2	2	2
分 団 長	14						1		7	6	
副分団長	14							1	6	7	
部 長	34					1	2	3	18	10	
班 長	69					5	16	17	23	8	
団 員	1,304	10	41	85	165	308	264	185	157	89	

3 階級別勤続年数

(平成29年4月1日現在)

階級別 \ 勤続年数	合計	5年未満	5～9年	10～14年	15～19年	20～24年	25～29年	30年以上
計	1,442	258	257	270	208	180	155	114
団 長	1							1
副 団 長	6							6
分 団 長	14						8	6
副分団長	14					1	6	7
部 長	34			2	3	7	9	13
班 長	69		1	12	12	19	18	7
団 員	1,304	258	256	256	193	153	114	74

4 分団別年齢状況

(平成29年4月1日現在)

分団別	年齢別 計	20	21	26	31	36	41	46	51	56	60	平均 年齢
		歳 以 下	ㄥ 25 歳	ㄥ 30 歳	ㄥ 35 歳	ㄥ 40 歳	ㄥ 45 歳	ㄥ 50 歳	ㄥ 55 歳	ㄥ 59 歳	歳 以 上	
計	1,442	10	41	85	165	314	283	206	213	122	3	42.6
団本部	19		1	1	1	4	5		2	2	3	45.1
富岡分団	120		6	11	14	21	24	16	18	10		41.9
中野島分団	74	2	3	7	16	20	9	5	6	6		39.0
宝田分団	53		2	5	5	18	8	3	7	5		41.3
長生分団	89		1	6	11	25	23	11	9	3		41.3
大野分団	73			3	9	22	16	11	10	2		42.3
加茂谷分団	178		7	4	14	39	40	26	31	17		43.8
見能林分団	111	2		6	12	32	18	18	14	9		42.6
橘分団	49	3	3	1	7	5	10	12	7	1		41.2
桑野分団	103		2	3	16	15	16	18	17	16		44.8
新野分団	122	1		9	17	23	20	12	26	14		43.9
福井分団	60		2	1	6	6	23	9	8	5		44.0
椿分団	125		5	11	11	40	18	17	16	7		41.2
那賀川分団	122	2	4	6	14	22	25	24	18	7		42.3
羽ノ浦分団	144		5	11	12	22	28	24	24	18		43.7

5 分団別勤続年数

(平成29年4月1日現在)

分団別	勤続年数							
		計	5 年 未 満	5 ～ 9 年	10 ～ 14 年	15 ～ 19 年	20 ～ 24 年	25 ～ 29 年
計	1,442	258	257	270	208	180	155	114
団本部	19	6	3	3				7
富岡分団	120	16	26	23	17	11	16	11
中野島分団	74	14	13	21	10	7	3	6
宝田分団	53	8	10	17	3	4	5	6
長生分団	89	23	20	12	15	7	7	5
大野分団	73	16	12	11	11	11	6	6
加茂谷分団	178	21	28	34	24	21	25	25
見能林分団	111	20	24	22	19	10	12	4
橘分団	49	12	16	4	5	3	5	4
桑野分団	103	19	10	18	16	20	11	9
新野分団	122	24	18	16	14	18	20	12
福井分団	60	6	10	23	13	2	4	2
椿分団	125	19	23	28	12	19	17	7
那賀川分団	122	30	20	22	20	18	8	4
羽ノ浦分団	144	24	24	16	29	29	16	6

6 分団階級別実員数

(平成29年4月1日現在)

階級別 分団別	班 数	階 級 別 内 訳 表							
		計	団 長	副 団 長	分 団 長	副 分 団 長	部 長	班 長	団 員
計	69	1,442	1	6	14	14	34	69	1,304
団本部	1	19	1	6				1	11
富岡分団	6	120			1	1	3	6	109
中野島分団	3	74			1	1	2	3	67
宝田分団	2	53			1	1	2	2	47
長生分団	5	89			1	1	2	5	80
大野分団	3	73			1	1	2	3	66
加茂谷分団	8	178			1	1	3	8	165
見能林分団	5	111			1	1	2	5	102
橘分団	2	49			1	1	2	2	43
桑野分団	5	103			1	1	2	5	94
新野分団	7	122			1	1	3	7	110
福井分団	4	60			1	1	2	4	52
椿分団	5	125			1	1	3	5	115
那賀川分団	6	122			1	1	3	6	111
羽ノ浦分団	7	144			1	1	3	7	132

7 阿南市消防団車両整備表

分団	班	車 両 種 別	分団	班	車 両 種 別
本 団		防災活動車（司令車）			
富岡分団	1	消防ポンプ自動車	桑野分団	1	消防ポンプ自動車
	2	消防ポンプ自動車		2	積載車・小型動力ポンプ
	3	消防ポンプ自動車		3	積載車・小型動力ポンプ
	4	消防ポンプ自動車		4	積載車・小型動力ポンプ
	5	消防ポンプ自動車		5	消防ポンプ自動車
	6	消防ポンプ自動車	新野分団	1	消防ポンプ自動車
中野島分団	1	消防ポンプ自動車		2	積載車・小型動力ポンプ
	2	積載車・小型動力ポンプ		3	積載車・小型動力ポンプ
	3	消防ポンプ自動車		4	消防ポンプ自動車
宝田分団	1	消防ポンプ自動車		5	積載車・小型動力ポンプ
	2	積載車・小型動力ポンプ		6	積載車・小型動力ポンプ
長生分団	1	消防ポンプ自動車		7	積載車・小型動力ポンプ
	2	積載車・小型動力ポンプ	福井分団	1	消防ポンプ自動車
	3	消防ポンプ自動車		2	積載車・小型動力ポンプ
	4	積載車・小型動力ポンプ		3	積載車・小型動力ポンプ
	5	消防ポンプ自動車		4	積載車・小型動力ポンプ
大野分団	1	消防ポンプ自動車	椿分団	1	救助資機材小型動力ポンプ搬送車 積載車・小型動力ポンプ3台
	2	積載車・小型動力ポンプ		2	積載車・小型動力ポンプ2台
	3	積載車・小型動力ポンプ		3	積載車・小型動力ポンプ
加茂谷分団	1	積載車・小型動力ポンプ		4	積載車・小型動力ポンプ
	2	消防ポンプ自動車		5	小型動力ポンプ2台
	3	積載車・小型動力ポンプ	那賀川分団	1	消防ポンプ自動車
	4	積載車・小型動力ポンプ		2	消防ポンプ自動車
	5	積載車・小型動力ポンプ		3	消防ポンプ自動車
	6	積載車・小型動力ポンプ		4	消防ポンプ自動車
	7	消防ポンプ自動車		5	消防ポンプ自動車
	8	積載車・小型動力ポンプ		6	消防ポンプ自動車
見能林分団	1	積載車・小型動力ポンプ		羽ノ浦分団	1
	2	消防ポンプ自動車	2		消防ポンプ自動車
	3	消防ポンプ自動車	3		消防ポンプ自動車（水槽付）900ℓ
	4	消防ポンプ自動車	4		消防ポンプ自動車
	5	消防ポンプ自動車	5		消防ポンプ自動車
橋分団	1	消防ポンプ自動車2台	6		消防ポンプ自動車
	2	積載車・小型動力ポンプ	7		消防ポンプ自動車（水槽付）1,500ℓ

防災活動車 1台
 消防ポンプ自動車 39台（内水槽付消防ポンプ自動車2台）
 小型動力ポンプ積載車 30台
 小型動力ポンプ 34台