

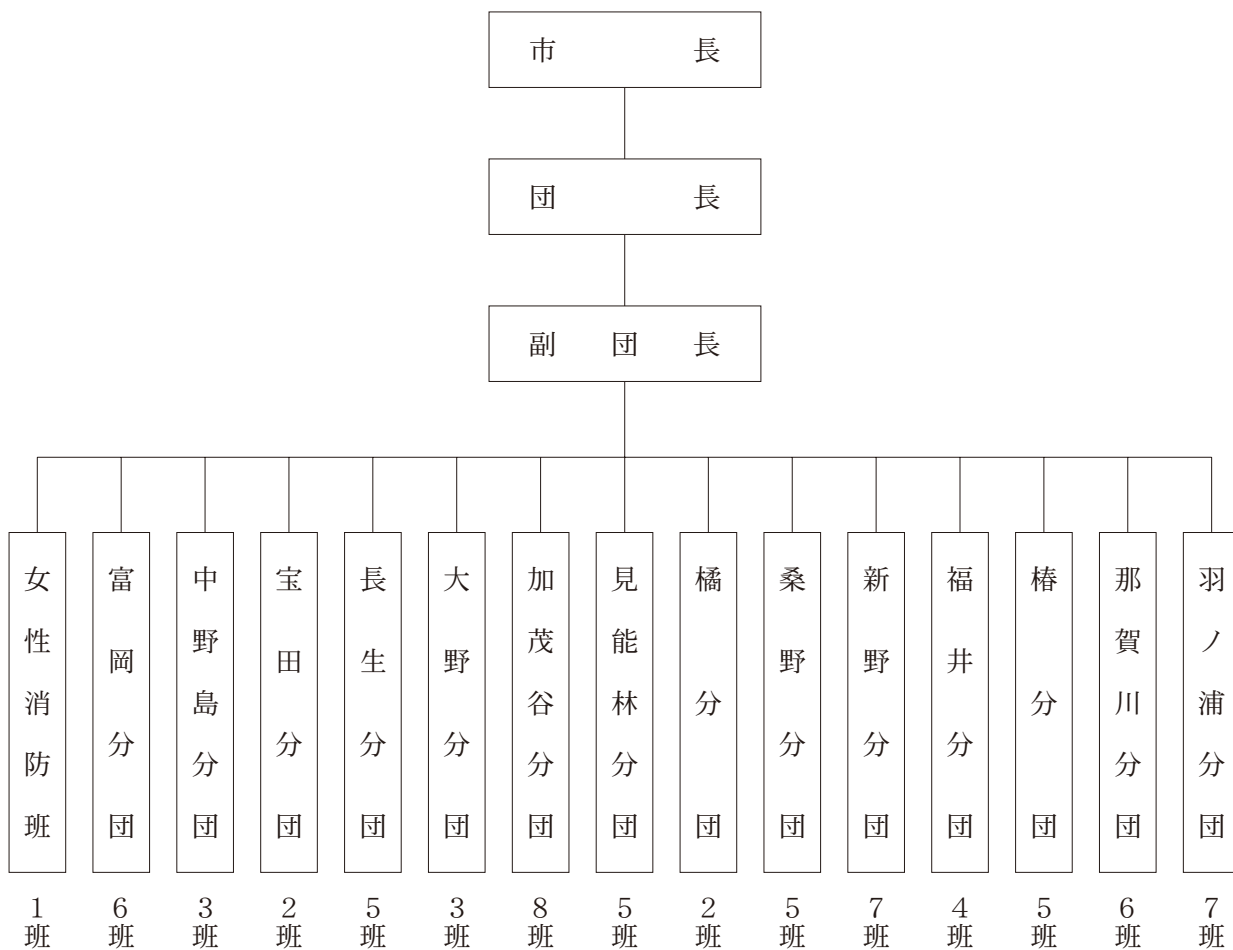
消防団関係



◎ 阿南市消防団

本市の消防団は、平成の合併により従来の阿南市消防団12分団56班1,250名（定数）に那賀川町消防団6分団130名及び羽ノ浦町消防団7分団150名が入り、1団14分団69班定数1,530名の県下最大の消防団が誕生し、地域の消防防災等各種災害に活躍している。

1 組 織



2 階級別年齢状況

階級別 \ 年齢別	合計	20歳以下	21～25歳	26～30歳	31～35歳	36～40歳	41～45歳	46～50歳	51～55歳	56～59歳	60歳以上
計	1,461	4	47	116	246	290	221	241	217	74	5
団 長	1										1
副 団 長	5									2	3
分 団 長	14							2	2	9	1
副分団長	14							1	10	3	
部 長	34							8	17	9	
班 長	69					2	4	22	34	7	
団 員	1,324	4	47	116	246	288	217	208	154	44	

3 階級別勤続年数

階級別 \ 勤続年数	合計	5年未満	5～9年	10～14年	15～19年	20～24年	25～29年	30年以上
計	1,461	307	300	229	219	187	145	74
団 長	1							1
副 団 長	5							5
分 団 長	14						4	10
副分団長	14					1	5	8
部 長	34				2	6	14	12
班 長	69		1	5	9	23	24	7
団 員	1,324	307	299	224	208	157	98	31

4 分団別年齢状況

分団別	年齢別 計	20	21	26	31	36	41	46	51	56	60	平均 年齢
		歳 以 下	ㄥ 25 歳	ㄥ 30 歳	ㄥ 35 歳	ㄥ 40 歳	ㄥ 45 歳	ㄥ 50 歳	ㄥ 55 歳	ㄥ 59 歳	歳 以 上	
計	1,461	4	47	116	246	290	221	241	217	74	5	41.5
団本部	14		2	1	3	2				2	4	43.8
富岡分団	120	2	9	13	20	26	18	16	14	2		38.7
中野島分団	83		3	15	21	9	10	13	12			38.6
宝田分団	60		3	2	19	13	4	5	8	5	1	40.6
長生分団	94			7	17	22	15	14	15	4		42.0
大野分団	71		1	4	14	17	8	16	8	3		41.6
加茂谷分団	176		3	7	35	40	29	24	30	8		41.9
見能林分団	109		1	7	26	22	17	18	13	5		41.2
橘分団	50			8	5	11	12	9	5			40.9
桑野分団	104		3	4	11	14	21	14	28	9		44.6
新野分団	119		3	10	14	20	13	24	23	12		43.5
福井分団	70		1	2	7	18	13	12	12	5		43.4
椿分団	129		10	11	28	25	17	20	13	5		39.4
那賀川分団	126		4	14	11	29	21	28	13	6		41.5
羽ノ浦分団	136	2	4	11	15	22	23	28	23	8		42.4

5 分団別勤続年数

分団別	勤続年数							
	計	5年未満	5年	10年	15年	20年	25年	30年以上
計	1,461	307	300	229	219	187	145	74
団本部	14	5	3					6
富岡分団	120	36	23	20	10	16	10	5
中野島分団	83	16	24	13	11	5	12	2
宝田分団	60	14	19	5	3	7	4	8
長生分団	94	18	19	18	12	9	14	4
大野分団	71	14	11	11	16	8	10	1
加茂谷分団	176	30	35	27	21	27	24	12
見能林分団	109	27	24	21	16	12	4	5
橘分団	50	18	9	5	3	5	7	3
桑野分団	104	12	18	18	22	14	16	4
新野分団	119	18	18	15	22	25	15	6
福井分団	70	10	25	11	6	9	6	3
椿分団	129	30	28	11	25	19	8	8
那賀川分団	126	35	24	25	22	13	6	1
羽ノ浦分団	136	24	20	29	30	18	9	6

6 分団階級別実員数

階級別 分団別	班 数	階 級 別 内 訳 表							
		計	団 長	副 団 長	分 団 長	副 分 団 長	部 長	班 長	団 員
計	69	1,461	1	5	14	14	34	69	1,324
団本部	1	14	1	5				1	7
富岡分団	6	120			1	1	3	6	109
中野島分団	3	83			1	1	2	3	76
宝田分団	2	60			1	1	2	2	54
長生分団	5	94			1	1	2	5	85
大野分団	3	71			1	1	2	3	64
加茂谷分団	8	176			1	1	3	8	163
見能林分団	5	109			1	1	2	5	100
橘分団	2	50			1	1	2	2	44
桑野分団	5	104			1	1	2	5	95
新野分団	7	119			1	1	3	7	107
福井分団	4	70			1	1	2	4	62
椿分団	5	129			1	1	3	5	119
那賀川分団	6	126			1	1	3	6	115
羽ノ浦分団	7	136			1	1	3	7	124

7 阿南市消防団車両整備表

分団	班	車 両 種 別	分団	班	車 両 種 別
富岡分団	1	消防ポンプ自動車	桑野分団	1	消防ポンプ自動車
	2	消防ポンプ自動車		2	積載車・小型動力ポンプ
	3	消防ポンプ自動車		3	積載車・小型動力ポンプ
	4	消防ポンプ自動車		4	積載車・小型動力ポンプ
	5	消防ポンプ自動車		5	消防ポンプ自動車
	6	消防ポンプ自動車		新野分団	1
中野島分団	1	消防ポンプ自動車	2		積載車・小型動力ポンプ
	2	積載車・小型動力ポンプ	3		積載車・小型動力ポンプ
	3	消防ポンプ自動車	4		消防ポンプ自動車
畠田分団	1	消防ポンプ自動車	5		積載車・小型動力ポンプ
	2	積載車・小型動力ポンプ	6		積載車・小型動力ポンプ
長生分団	1	消防ポンプ自動車	7		積載車・小型動力ポンプ
	2	積載車・小型動力ポンプ	福井分団	1	消防ポンプ自動車
	3	消防ポンプ自動車		2	積載車・小型動力ポンプ
	4	積載車・小型動力ポンプ		3	積載車・小型動力ポンプ
	5	消防ポンプ自動車		4	積載車・小型動力ポンプ
大野分団	1	消防ポンプ自動車	椿分団	1	積載車・小型動力ポンプ 2 台
	2	積載車・小型動力ポンプ		2	積載車・小型動力ポンプ 2 台
	3	積載車・小型動力ポンプ		3	積載車・小型動力ポンプ
加茂谷分団	1	積載車・小型動力ポンプ		4	積載車・小型動力ポンプ
	2	消防ポンプ自動車		5	小型動力ポンプ 2 台
	3	積載車・小型動力ポンプ	那賀川分団	1	消防ポンプ自動車
	4	積載車・小型動力ポンプ		2	消防ポンプ自動車
	5	積載車・小型動力ポンプ		3	消防ポンプ自動車
	6	積載車・小型動力ポンプ		4	消防ポンプ自動車
	7	消防ポンプ自動車		5	消防ポンプ自動車
	8	積載車・小型動力ポンプ		6	消防ポンプ自動車
見能林分団	1	積載車・小型動力ポンプ	羽ノ浦分団	1	消防ポンプ自動車
	2	消防ポンプ自動車		2	消防ポンプ自動車
	3	消防ポンプ自動車		3	消防ポンプ自動車 (水槽付)
	4	消防ポンプ自動車		4	消防ポンプ自動車
	5	消防ポンプ自動車		5	消防ポンプ自動車
橋分団	1	消防ポンプ自動車 2 台		6	消防ポンプ自動車
	2	積載車・小型動力ポンプ		7	消防ポンプ自動車 (水槽付)

消防ポンプ自動車 39台 (内水槽付消防ポンプ自動車 2 台)
 小型動力ポンプ積載車 29台
 小型動力ポンプ 33台