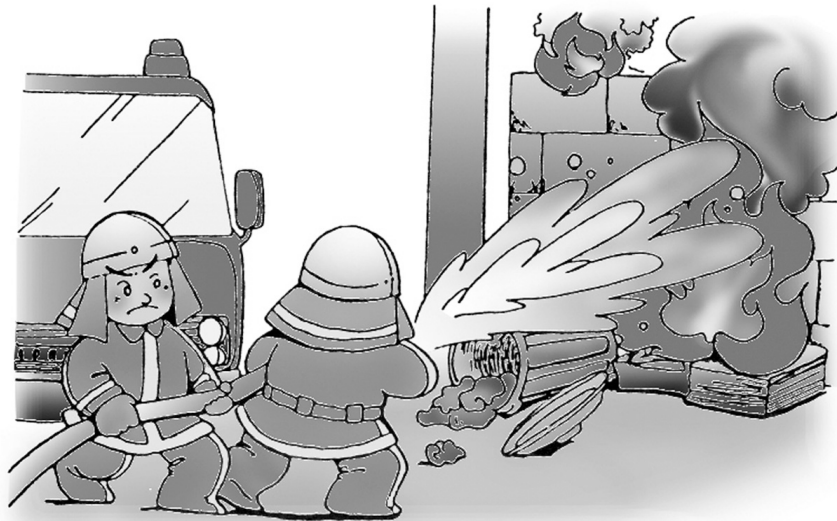


警 防 関 係



1 消防機械保有状況

(1) 本部・署

① 消防車両

	呼車名	車名	種別	年式	型別	級別	ポンプ型式	ポンプ製作
本部	連絡車	日産	バン	2009				
本部	連絡車	スズキ	軽貨物車	1999				
本部	連絡車	マツダ	軽乗用車	2004				
本部	査察車	ホンダ	軽乗用車	1998				
本部	査察車	トヨタ	ワゴン車	1999				
本部	資器材搬送車	トヨタ	小型トラック	1999				
署	潜水救助車	マツダ	小型トラック	1992				
署	連絡車	ホンダ	ワゴン車	2011				
署	1号車	イスズ	普通ポンプ車	1992	CD-I型	A-2	二段タービン	モリタ
署	2号車	イスズ	普通ポンプ車	1993	CD-I型	A-2	二段タービン	吉谷
署	3号車	イスズ	化学車	1991	化学II型	A-2	二段タービン	小川
署	4号車	日野	普通ポンプ車	2003	CD-I型	A-2	二段タービン	モリタ
署	指揮車	トヨタ	ワゴン車	2005				
署	6号車	日野	梯子付大型 高所放水車	2000	30m級	A-2	二段タービン	モリタ
署	7号車	イスズ	普通ポンプ車	1995	CD-I型	A-2	二段タービン	ドライケミカル
署	8号車	三菱	救助工作車	1999	救工2型			モリタ
署	9号車	日野	大型化学車	2007	化学大I型	A-1	二段タービン	GM市原
署	10号車	日野	泡原液搬送車	2008	4,000ℓ型			モリタ
署	救急1号車	日産	救急車	2005	高規格型	4WD		
署	救急5号車	トヨタ	救急車	2002	高規格型	4WS		
署	赤バイ1	ヤマハ	軽2輪	2005	250cc			
署	赤バイ2	ヤマハ	軽2輪	2005	250cc			

② 保有資器材

(ア) 放水器具

	品名	数量	備考	品名	数量	備考
ホ ー ス	40 mm	42		動力噴霧器	1	
	50 mm	116		フォグガン	6	
	65 mm	140		無反動ノズル	17	
	75 mm	18		可変ノズル	9	
	背負い式ポンプ(手動式)	23		泡消火ノズル	8	

(イ) 救助活動のための機械器具

品名	数量	備考	品名	数量	備考
かぎ付きはしご	2	チタン×2	防塵マスク	5	
三連はしご	3	チタン×1	送排風機	1	
金属製折りたたみはしご	1		耐熱服	7	
空気式救助マット	1	SL-35型	耐電手袋	9	
救命索発射銃	1	ミロク式	耐電衣	4	
救助用縛帯	4	ピタゴール・簡易縛帯 サバイバースリング×2	耐電ズボン	4	
平担架	1		耐電長靴	4	
可搬ウインチ	2	TU-16	携帯警報器	4	
マンホール救助器具	1	ロールグリス	防毒マスク	5	
油圧ジャッキ	1	ポートパワー	陽圧式化学防護服	4	
マット型空気ジャッキ	1	ズームロ	特殊ヘルメット	4	骨伝導
大型油圧スプレッダー	1	ウェーバー	救命胴衣	28	
エンジンカッター	1	ハスクバーナー	水中投光器	2	
ガス溶断器	1	アセチレン	救命浮環	8	
チェーンソー	1	ハスクバーナー	救命ボート	1	アキレス
鉄線カッター	1		船外機	1	30馬力
空気鋸	1		バスケット型担架	2	
大型油圧切断機	1	ウェーバー	画像探査器	1	2型
コンクリート・鉄筋 切断用チェーンソー	1	STANLEY	熱画像直視装置	1	アルゴス
万能斧	4		夜間暗視装置	1	
ハンマー	6	4kg	投光器	3	
携帯用コンクリート破壊器具	1	ストライカー	携帯拡声器	9	
削岩機	1	マルゼンMM-78	携帯無線器	17	
ハンマードリル	1	HITACHI	応急処置用セット	1	
可燃性ガス測定器	1	GX-111	緩降機	1	
有毒ガス測定器	1	北川式	ロープ登降機	4	
放射能測定器	1	GM管式	救助用降下機	2	
空気呼吸器	16		吸引式ポータブル マルチガスモニター	1	理研
空気ボンベ	74		都市型救助資器材	一式	
発電機	4	ホンダ EM1500 EU9i 他	除染霧剤器	4	
簡易呼吸器	2				

(ウ) 大規模災害用資機材

品名	数量	備考	品名	数量	備考
油圧救助器具パッケージルーカス	3	R S L - 2	コンパネ合板 910×1820	30	
簡易画像探索機YONE製プロアイ	1	751 S	手 箕 (て み)	156	
空気ジャッキミニマイティバック	3	Aセット	鎌	20	
エンジンカッターハスクバーナ製	5	K750	柄 鎌 (え が ま)	16	
チェーンソーハスクバーナ製	5	445 e	鋸 (の こ)	39	
電動ドリル日立製	4	DH40 S R	ス コ ッ プ	140	
発電機ホンダ製	4	EU16 i	ツ ル ハ シ	34	
投 光 器	5	MHN-175L	ハンマーツルハシ	10	
三 脚	4	S-01	鍬 (く わ)	15	
床 ス タ ン ド	2	HN-ST	三 つ 又 鍬	22	
コードリールハヤタ製	9	GK-30K	掛 矢 (か け や)	57	
拡 声 器	6	TS-613L	ブ ル ー シ ー ト	20	
携行缶 20 リットル用	3	GM-20R	ロ ー プ	18	
ス ト ラ イ カ ー	3		ジ ョ レ ン (は ぐ ち)	43	中
チェーンブロックニッチ製	4	HH5010	ジ ョ レ ン (は ぐ ち)	10	小
ボルトクリッパー	15	600mm	杭 (鉄 ・ パイプ)	530	
油圧ジャッキイーグルジャッキ製	6	M-50	一 輪 車	12	
ト ッ プ マ ン と び	14		土のう(PP土のう・吸水性)	17620	
カナテコバール	20	1200mm	斧	10	
台車耐荷重 150 kg	4		丸 ヒ ツ 鉋	3	
ハ ン マ ー	48		腰 鉋 (こ し な た)	6	

(エ) 潜水用資器材

品名	数量	備考	品名	数量	備考
潜 水 ボ ン ベ	16	12ℓ型	水 難 用 手 袋	8	
ウ ェ ッ ト ス ー ツ	12		浮 標	2	
ド ラ イ ス ー ツ	4		ア ル フ ェ 旗	3	
フ ー ド ベ ス ト	8		マ ス ク	9	
フード(ドライスーツ用)	4		B C ジ ャ ケ ッ ト	8	
メ ッ シ ュ バ ッ ク	9		ナ イ フ	8	
シ ュ ノ ー ケ ル	9		ウ エ イ ト 2 kg	45	
フ ィ ン	16		ウ エ イ ト 1 kg	23	
ヘルメット	8		ア ン ク ル ウ エ イ ト	4セット	
レギュレーター一式	8		フ ロー テ ー シ ョ ン カ ラ ー	1	
ウ エ イ ト ベ ル ト	12		中 圧 ホ ー ス	4	
水 中 ラ イ ト	4		水 中 時 計	4	
ブ ー ツ	15				

(オ) その他

品名	数量	備考
たん白泡消火薬剤	6200ℓ	大型化学車(2000ℓ) 原液搬送車(4200ℓ)
界面活性剤	500ℓ	化学車(500ℓ)
オイルフェンス	1	20m

(2) 南出張所

① 消防車両

呼車名	車名	種別	年式	型別	級別	ポンプ型式	ポンプ製作
11号車	イスズ	普通ポンプ車	1997	CD-I型	A-1	二段タービン	吉谷
12号車	マツダ	ライトバン	1995	可搬ポンプ	C-1	高圧一段タービン	ラビット
救急3号車	トヨタ	救急車	2010	高規格型	4WD		

② 保有資器材

(ア) 放水器具

品名	数量	備考	品名	数量	備考
ホ ー ス	40 mm	19	小型ポンプ	1	C-1級
	50 mm	44	フォグガン	1	
	65 mm	46	無反動ノズル	4	
背負い式ポンプ(手動式)	10		可変ノズル	3	

(イ) 救助活動のための機械器具

品名	数量	備考	品名	数量	備考
二連はしご	1		救命胴衣	4	
油圧スプレッダー	1		バスケット型担架	1	
可搬ウインチ	1	TU-16	携帯拡声器	1	
油圧切断機	1		携帯無線機	4	
吸引式ポータブルガスモニター	1	理研	救助用縛帯	1	
ハンマー	1		マスク	2	
空気呼吸器	3		フィン	2	
空気ポンベ	6		シュノーケル	2	
防塵マスク	5		ブーツ	2	

(ウ) その他

品名	数量	備考
ライト水槽	1	1000ℓ

(3) 西出張所

① 消防車両

呼車名	車名	種別	年式	型別	級別	ポンプ型式	ポンプ製作
13号車	日野	普通ポンプ車	2005	CD-I型	A-2	二段タービン	小川
14号車	日野	水槽付ポンプ車	2005	水1-A型	A-2	二段タービン	モリタ
救急2号車	トヨタ	救急車	2005	高規格型	4WS		
ボートトレーラー	スポーツパル	ボート搬送車	2005				

② 保有資器材

(ア) 放水器具

品名	数量	備考	品名	数量	備考
ホ ー ス	40 mm	23	可変ノズル	4	
	50 mm	51	泡消火ノズル	1	
	65 mm	37	ラインプロポーションナー	1	
背負い式ポンプ(手動式)	9	ジェンフォ	クアドラフォグノズル	2	
無反動ノズル	5				

(イ) 救助活動のための機械器具

品名	数量	備考	品名	数量	備考
三連はしご	1	ステンレス	バスケット型担架	1	
油圧救助器具パッケージーカス	1	コンビツール	投光器	1	
ハンマー	2		携帯拡声器	2	
空気呼吸器	5		携帯無線機	3	
空気ボンベ	10		発電機	1	ホンダ Eu9i
救命胴衣	14		マスク	2	
吸引式ポータブルガスモニター	1	理研	フィン	2	
救命ボート	1	アキレス	シュノーケル	2	
船外機	1	30馬力	ブーツ	2	

(ウ) その他

品名	数量	備考
ライト水槽	1	500ℓ
界面活性剤	120ℓ	スーパーフォーム(20ℓ×6缶)

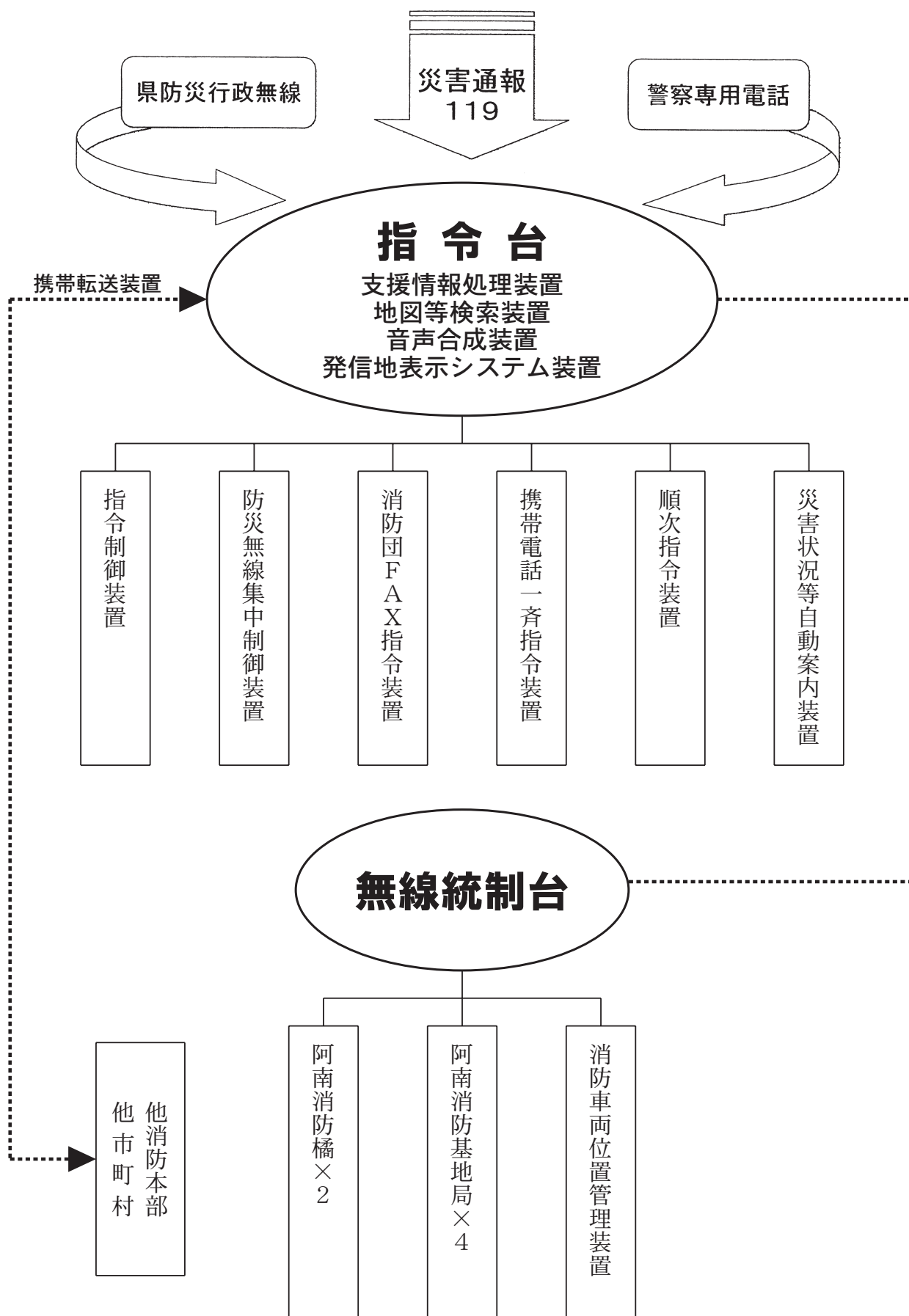
2 公設消防水利状況

区分 地区	計	消 火 栓	防 火 水 槽								防 火 井 戸	
			小 計		40 m ³ 級		20 m ³ 級		20 m ³ 級未満		井 戸	打 抜 井 戸
			有 蓋	無 蓋	有 蓋	無 蓋	有 蓋	無 蓋	有 蓋	無 蓋		
計	2,172	1,667	294	82	151	2	142	80	1		115	14
富 岡	303	259	28	4	17	1	11	3			7	5
中野島	135	98	20	1	14		6	1			10	6
宝 田	69	60	6		5		1				3	
長 生	110	84	15	7	7		8	7			4	
大 野	80	64	11	3	4		7	3			2	
加茂谷	84	52	14	18	1		12	18	1			
見能林	250	223	21	3	5		16	3			3	
橘	79	69	9	1	7		2	1				
桑 野	99	62	11	19	1	1	10	18			4	3
新 野	99	63	21	15	3		18	15				
福 井	97	72	11	9	6		5	9			5	
椿	68	61	6	1			6	1				
那賀川	388	278	60		22		38				50	
羽ノ浦	311	222	61	1	59		2	1			27	

3 口径別公設消火栓状況

口径 地区	計	75 mm	100 mm	125 mm	150 mm	200 mm	250 mm	300 mm	400 mm	450 mm	500 mm	600 mm
計	1,667	376	515	2	462	196	52	39	2	8	14	1
富岡	259	43	50		99	61	1	3		1		1
中野島	98	29	39		29	1						
宝田	60	15	19		13	10		2		1		
長生	84	16	40		9	12		2		2	3	
大野	64	23	16		8	1	12			4		
加茂谷	52	13	26		11	2						
見能林	223	33	70		76	36		6			2	
橘	69	9	15		27	6		12				
桑野	62	9	22		8	9	13				1	
新野	63	10	25		16	10	2					
福井	72	17	29		9	11		6				
椿	61	11	10		25	5	10					
那賀川	278	93	90		54	22	5	6			8	
羽ノ浦	222	55	64	2	78	10	9	2	2			

4 119番通報伝達系統図 (平成14年度消防緊急通信指令装置整備)



5 無線設置状況

基地局（阿南消防，阿南消防橋）	2
車両移動局（阿南消防 1～15 阿南救急 1・2・3・5）	19
携帯移動局（阿南消防 101～124）	24

6 覚知別着信状況（全着信件数＝6,488件）

覚知種別	受信状況	件数
119 (火災報知電話)	固定電話（NTT加入電話）からの119通報	1,631
	固定電話（NTT加入電話を除く）からの119通報	427
	携帯電話からの119通報（転送，転受を含む）	1,016
	他市町村への転送 計 50件 他市町村からの転受 計 20件	
加入電話	固定，携帯電話からの区分なし	159
警察電話	警察電話による入電	64
駆け付け通報	消防機関への駆け付け	61
事後聞知	災害後に覚知	4
その他	上記の覚知方法以外により覚知	38
災害通報以外	問合せ，間違い，いたずら，テスト等	3,088

7 消防テレホンガイド利用状況 ☎ 0884-22-9999

☆ 火災や各種災害の情報提供及び救急指定病院の案内

	1月	2月	3月	4月	5月	6月	7月	8月	9月	10月	11月	12月	合計
回数	2,258	1,390	2,332	1,103	1,076	872	1,136	1,148	978	1,306	1,131	1,175	15,905

8 徳島県広域消防相互応援協定における応援種別及び応援消防力

(1) 応援種別

応援種別	応援消防本部
第1種広域出動	徳島市, 小松島市, 海部消防組合
第2種広域出動	鳴門市, 板野東部消防組合, 板野西部消防組合, 名西消防組合, 美馬西部消防組合, 美馬市, 徳島中央広域連合, みよし広域連合
その他の広域出動	特殊な応援消防力を必要とする災害, 又は近隣火災等に対する応援出動等

(2) 応援消防力

災害種別	応援隊数	出動車両	応援人員
ビル火災等	2隊	梯子車, ポンプ車	8名
危険物, 高圧ガス等大規模火災	2隊	化学車, ポンプ車	8名
建物, 山林等大規模火災	1隊	ポンプ車	4名
大規模救急事故	1隊	高規格救急車	3名
大規模救助事故	1隊	救助工作車	5名

9 緊急消防援助隊の登録

登録隊種別	応援隊数	登録車両	登録人員
徳島県指揮隊(代行)	1隊	指揮車	3名
消防隊	1隊	化学消防ポンプ自動車	5名
救急隊	2隊	高規格救急車	6名
大規模危険物火災等対応隊	3隊	大型化学車・大型高所放水車・泡原液搬送車	10名