

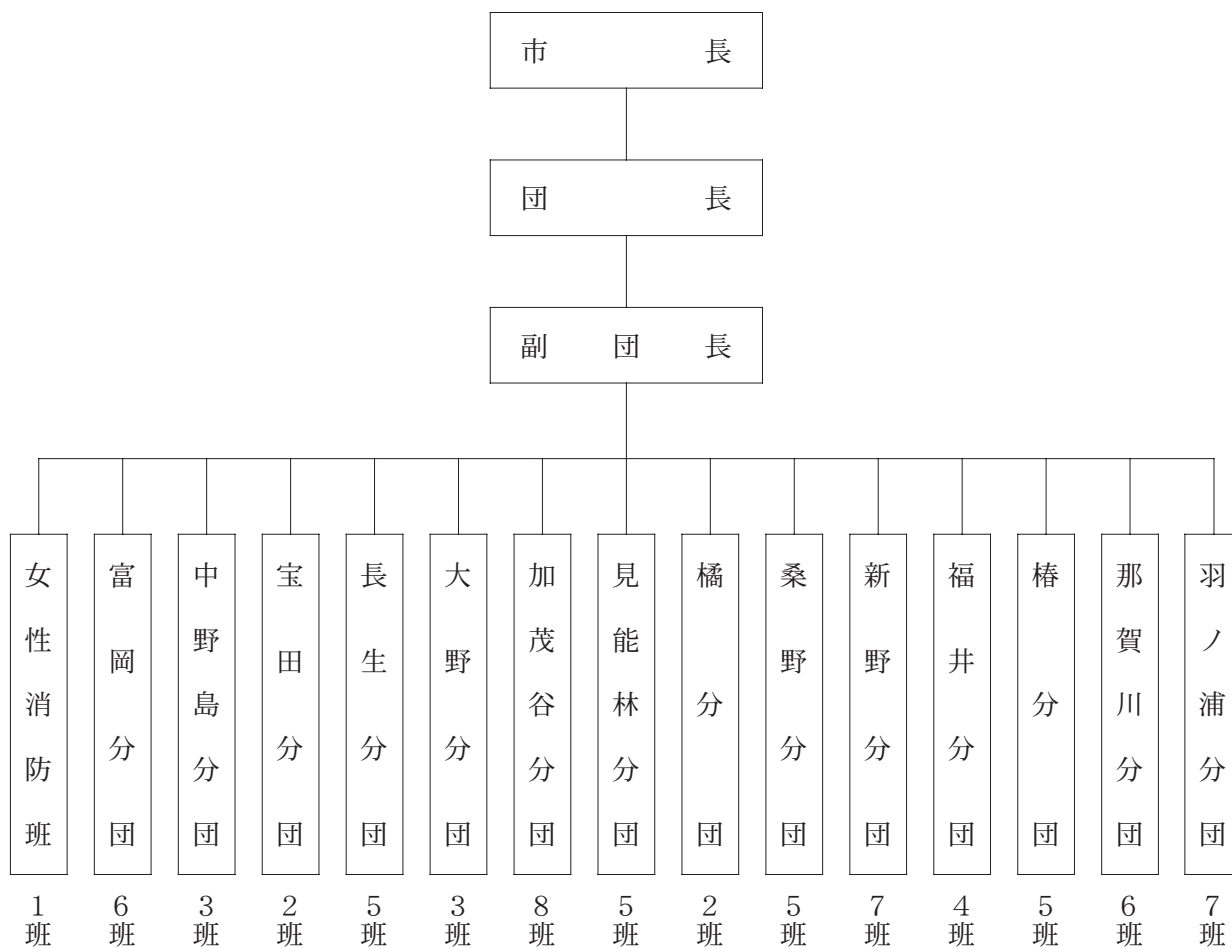
消 防 団 関 係



◎ 阿南市消防団

本市の消防団は、平成の合併により従来の阿南市消防団12分団56班1,250名（定数）に那賀川町消防団6分団130名及び羽ノ浦町消防団7分団150名が入り、1団14分団69班定数1,530名の県下最大の消防団が誕生し、地域の消防防災等各種災害に活躍している。

1 組 織



2 階級別年齢状況

階級別 \ 年齢別	合計	20歳以下	21～25歳	26～30歳	31～35歳	36～40歳	41～45歳	46～50歳	51～55歳	56～59歳	60歳以上
計	1,442	11	42	138	258	280	227	250	194	40	2
団長	1									1	
副団長	6								2	2	2
分団長	14							2	6	6	
副分団長	14							3	8	3	
部長	34						1	9	20	4	
班長	69					4	6	26	30	3	
団員	1,304	11	42	138	258	276	220	210	128	21	

3 階級別勤続年数

階級別 \ 勤続年数	合計	5年以下	5～9年	10～14年	15～19年	20～24年	25～29年	30年以上
計	1,442	314	294	233	215	191	123	72
団長	1							1
副団長	6							6
分団長	14						5	9
副分団長	14					1	7	6
部長	34				1	8	15	10
班長	69		2	5	14	23	19	6
団員	1,304	314	292	228	200	159	77	34

4 分団別年齢状況

分団別	年齢別 計	20	21	26	31	36	41	46	51	56	60	平均 年齢
		歳 以下	歳 25 歳	歳 30 歳	歳 35 歳	歳 40 歳	歳 45 歳	歳 50 歳	歳 55 歳	歳 59 歳	歳 以上	
計	1,442	11	42	138	258	280	227	250	194	40	2	40.8
団本部	15		3	1	2	2			2	3	2	42.5
富岡分団	118	3	10	10	17	29	17	18	11	3		38.6
中野島分団	78	1	4	17	15	10	8	13	10			37.9
宝田分団	54	1		2	19	8	5	7	8	4		40.5
長生分団	92			8	17	25	12	15	13	2		41.0
大野分団	70			7	17	10	14	15	7			40.7
加茂谷分団	175	1	2	14	36	36	30	32	23	1		40.8
見能林分団	112			16	23	23	20	12	14	4		39.9
橘分団	52		1	8	6	9	14	8	6			39.9
桑野分団	106	1	2	10	9	18	17	23	23	3		43.2
新野分団	118		3	9	17	18	16	30	20	5		42.8
福井分団	71	2		5	9	21	10	11	10	3		41.3
椿分団	130	1	7	10	37	17	17	22	13	6		39.4
那賀川分団	122	1	5	9	19	26	27	19	12	4		40.6
羽ノ浦分団	129		5	12	15	28	20	25	22	2		41.7

5 分団別勤続年数

分団別	計	勤続年数						
		5年未満	5年	10年	15年	20年	25年	30年以上
計	1,442	314	294	233	215	191	123	72
団本部	15	7	1					7
富岡分団	118	33	24	14	15	17	10	5
中野島分団	78	8	28	13	11	8	8	2
宝田分団	54	11	17	4	5	5	4	8
長生分団	92	24	15	17	10	10	12	4
大野分団	70	13	15	10	15	9	7	1
加茂谷分団	175	33	30	31	22	25	23	11
見能林分団	112	36	17	25	15	11	4	4
橘分団	52	17	9	5	5	6	7	3
桑野分団	106	15	20	22	17	18	10	4
新野分団	118	17	18	16	25	27	9	6
福井分団	71	17	23	10	8	7	5	1
椿分団	130	32	22	19	21	16	9	11
那賀川分団	122	28	32	20	20	17	4	1
羽ノ浦分団	129	23	23	27	26	15	11	4

6 分団階級別実員数

階級別 分団別	班 数	階 級 別 内 訳 表							
		計	団 長	副 団 長	分 団 長	副 分 団 長	部 長	班 長	団 員
計	69	1,442	1	6	14	14	34	69	1,304
団 本 部	1	15	1	6				1	7
富 岡 分 団	6	118			1	1	3	6	107
中野島分団	3	78			1	1	2	3	71
宝 田 分 団	2	54			1	1	2	2	48
長 生 分 団	5	92			1	1	2	5	83
大 野 分 団	3	70			1	1	2	3	63
加茂谷分団	8	175			1	1	3	8	162
見能林分団	5	112			1	1	2	5	103
橘 分 団	2	52			1	1	2	2	46
桑 野 分 団	5	106			1	1	2	5	97
新 野 分 団	7	118			1	1	3	7	106
福 井 分 団	4	71			1	1	2	4	63
椿 分 団	5	130			1	1	3	5	120
那賀川分団	6	122			1	1	3	6	111
羽ノ浦分団	7	129			1	1	3	7	117

7 消防団車両整備表

分団	班	車 両 種 別	分団	班	車 両 種 別
富岡分団	1	消防ポンプ自動車	桑野分団	1	消防ポンプ自動車
	2	消防ポンプ自動車		2	積載車・小型動力ポンプ
	3	消防ポンプ自動車		3	積載車・小型動力ポンプ
	4	消防ポンプ自動車		4	積載車・小型動力ポンプ
	5	消防ポンプ自動車		5	消防ポンプ自動車
	6	消防ポンプ自動車		新野分団	1
中野島分団	1	消防ポンプ自動車	2		積載車・小型動力ポンプ
	2	積載車・小型動力ポンプ	3		積載車・小型動力ポンプ
	3	消防ポンプ自動車	4		消防ポンプ自動車
宝田分団	1	消防ポンプ自動車	5		積載車・小型動力ポンプ
	2	積載車・小型動力ポンプ	6		積載車・小型動力ポンプ
長生分団	1	消防ポンプ自動車	7		積載車・小型動力ポンプ
	2	積載車・小型動力ポンプ	福井分団	1	消防ポンプ自動車
	3	消防ポンプ自動車		2	積載車・小型動力ポンプ
	4	積載車・小型動力ポンプ		3	積載車・小型動力ポンプ
	5	消防ポンプ自動車		4	積載車・小型動力ポンプ
大野分団	1	消防ポンプ自動車	椿分団	1	積載車・小型動力ポンプ2台
	2	積載車・小型動力ポンプ		2	積載車・小型動力ポンプ2台
	3	積載車・小型動力ポンプ		3	積載車・小型動力ポンプ
加茂谷分団	1	積載車・小型動力ポンプ		4	積載車・小型動力ポンプ
	2	消防ポンプ自動車		5	小型動力ポンプ2台
	3	積載車・小型動力ポンプ	那賀川分団	1	消防ポンプ自動車
	4	積載車・小型動力ポンプ		2	消防ポンプ自動車
	5	積載車・小型動力ポンプ		3	消防ポンプ自動車
	6	積載車・小型動力ポンプ		4	消防ポンプ自動車
	7	消防ポンプ自動車		5	消防ポンプ自動車
	8	積載車・小型動力ポンプ		6	消防ポンプ自動車・小型動力ポンプ
見能林分団	1	積載車・小型動力ポンプ	羽ノ浦分団	1	消防ポンプ自動車
	2	消防ポンプ自動車		2	消防ポンプ自動車・小型動力ポンプ
	3	消防ポンプ自動車		3	消防ポンプ自動車(水槽付)
	4	消防ポンプ自動車		4	消防ポンプ自動車
	5	消防ポンプ自動車		5	消防ポンプ自動車・小型動力ポンプ
橘分団	1	消防ポンプ自動車2台		6	消防ポンプ自動車・小型動力ポンプ
	2	積載車・小型動力ポンプ		7	消防ポンプ自動車(水槽付)

消防ポンプ自動車 39台 (内水槽付消防ポンプ自動車2台)

小型動力ポンプ積載車 29台

小型動力ポンプ 37台