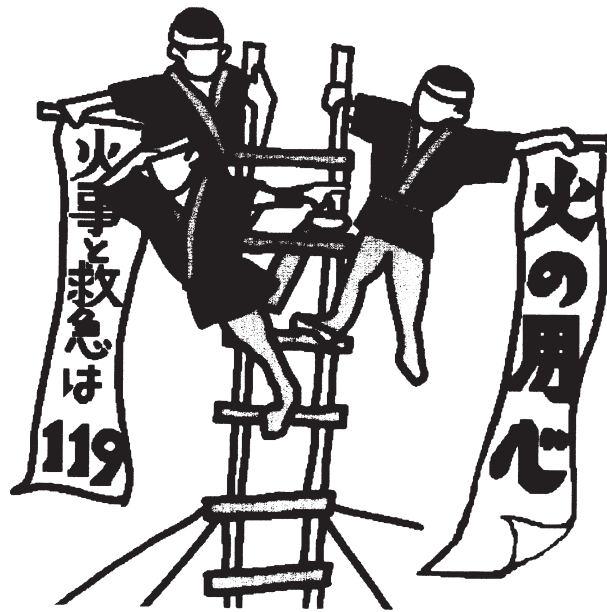


# 消防団関係



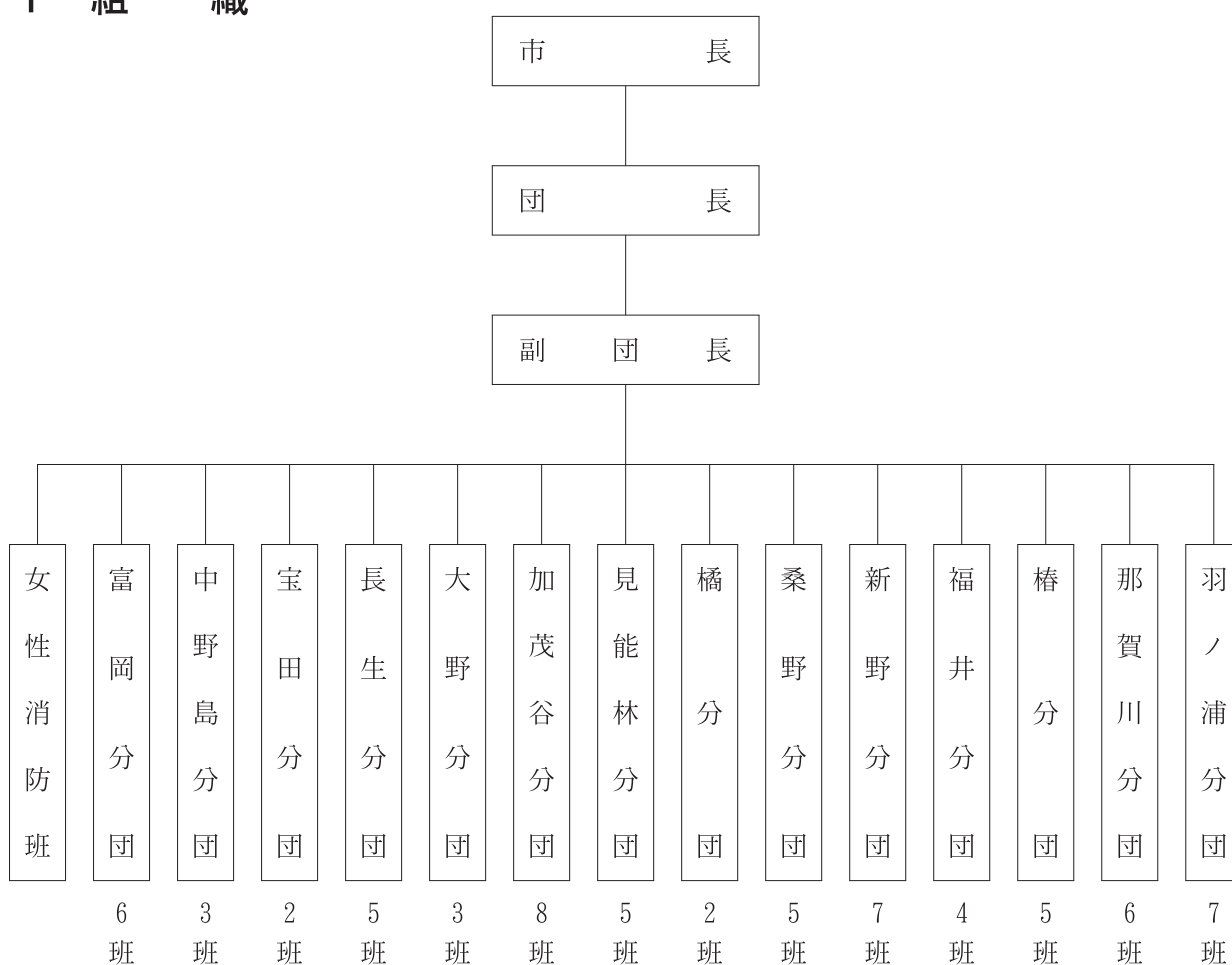


## ◎ 阿南市消防団

本市の消防団は、平成の合併により従来の阿南市消防団12分団56班1,250名（定数）に那賀川町消防団6分団130名及び羽ノ浦町消防団7分団150名が入り、1団14分団69班定数1,530名の県下最大の消防団が誕生し、地域の消防防災等各種災害に活躍している。

消防団業務については、平成18年4月1日から阿南市消防本部、消防署で処理している。

### 1 組 織



## 2 階級別年齢表

階級別 \ 年齢別	計	20歳以下	21歳 ～ 25歳	26歳 ～ 30歳	31歳 ～ 35歳	36歳 ～ 40歳	41歳 ～ 45歳	46歳 ～ 50歳	51歳 ～ 55歳	56歳 ～ 59歳	60歳以上
計	1,418	4	56	195	213	237	285	254	137	37	
団 長	1								1		
副 団 長	6									6	
分 団 長	14							2	3	9	
副 分 団 長	14							5	4	5	
部 長	34						2	13	10	8	
班 長	68					2	15	25	18	6	
団 員	1,281	4	56	195	213	235	268	209	101	3	

## 3 階級別勤続年数

階級別 \ 勤続年数	計	5年未満	5年 ～ 9年	10年 ～ 14年	15年 ～ 19年	20年 ～ 24年	25年 ～ 29年	30年以上
計	1,418	334	257	236	225	198	119	49
団 長	1						1	
副 団 長	6							6
分 団 長	14					1	7	6
副 分 団 長	14					1	7	6
部 長	34				2	6	18	7
班 長	68			1	11	30	18	6
団 員	1,281	334	257	235	212	160	68	18

#### 4 分団別年齢状況

分団別	年齢別											
	計	20歳以下	21歳	26歳	31歳	36歳	41歳	46歳	51歳	56歳	60歳以上	平均年齢
計	1,418	4	51	200	213	237	285	254	138	36		
団本部	10	1			2				1	6		49.3
富岡分団	110		7	13	19	20	25	15	9	2		39.0
中野島分団	83	1	9	19	13	8	14	16	3			36.3
宝田分団	56		1	14	9	4	9	7	10	2		40.0
長生分団	89		1	10	17	15	14	19	12	1		41.3
大野分団	72		1	13	11	12	17	13	4	1		39.4
加茂谷分団	167		3	25	31	34	32	26	15	1		39.2
見能林分団	111		7	19	17	18	17	16	15	2		39.3
橋分団	50		5		3	15	9	11	5	2		41.6
桑野分団	102		3	9	12	18	21	28	9	2		41.5
新野分団	120	1	1	15	16	13	32	21	16	5		42.0
福井分団	68		2	5	16	10	12	15	7	1		40.5
椿分団	128	1	5	29	13	21	26	21	10	2		38.8
那賀川分団	124		1	16	17	26	28	20	10	6		40.7
羽ノ浦分団	128		5	13	17	23	29	26	12	3		40.6

## 5 分団別勤続年数

分団別	勤続年数							
	計	5 年 未 満	5 ～ 9 年	10 ～ 14 年	15 ～ 19 年	20 ～ 24 年	25 ～ 29 年	30 年 以 上
計	1,418	333	259	236	225	198	119	48
団本部	10	3					1	6
富岡分団	110	27	22	12	22	11	12	4
中野島分団	83	29	15	13	8	13	5	
宝田分団	56	20	6	4	6	5	8	7
長生分団	89	17	18	12	10	23	8	1
大野分団	72	13	14	16	10	16	3	
加茂谷分団	167	37	28	26	28	30	14	4
見能林分団	111	31	25	20	15	6	9	5
橘分団	50	11	6	4	7	12	6	4
桑野分団	102	19	17	23	15	20	5	3
新野分団	120	17	18	23	27	19	12	4
福井分団	68	23	16	3	11	9	6	
椿分団	128	32	13	26	25	12	13	7
那賀川分団	124	33	30	25	19	10	5	2
羽ノ浦分団	128	21	31	29	22	12	12	1

## 6 分団階級別実員数

階級別 分団別	班 数	階 級 別 内 訳 表							
		計	団 長	副 団 長	分 団 長	副 分 団 長	部 長	班 長	団 員
計	69	1,418	1	6	14	14	34	68	1,281
団 本 部	1	10	1	6					3
富 岡 分 団	6	110			1	1	3	6	99
中野島分団	3	83			1	1	2	3	76
室 田 分 団	2	56			1	1	2	2	50
長 生 分 団	5	89			1	1	2	5	80
大 野 分 団	3	72			1	1	2	3	65
加茂谷分団	8	167			1	1	3	8	154
見能林分団	5	111			1	1	2	5	102
橘 分 団	2	50			1	1	2	2	44
桑 野 分 団	5	102			1	1	2	5	93
新 野 分 団	7	120			1	1	3	7	108
福 井 分 団	4	68			1	1	2	4	60
椿 分 団	5	128			1	1	3	5	118
那賀川分団	6	124			1	1	3	6	113
羽ノ浦分団	7	128			1	1	3	7	116

## 7 阿南市消防団車両整備表

分団	班	車 両 種 別	分団	班	車 両 種 別
富岡分団	1	消防ポンプ自動車	桑野分団	1	消防ポンプ自動車
	2	消防ポンプ自動車		2	積載車・小型動力ポンプ
	3	消防ポンプ自動車		3	積載車・小型動力ポンプ
	4	消防ポンプ自動車		4	積載車・小型動力ポンプ
	5	消防ポンプ自動車		5	消防ポンプ自動車
	6	消防ポンプ自動車		新野分団	1
中野島分団	1	消防ポンプ自動車	2		積載車・小型動力ポンプ
	2	積載車・小型動力ポンプ	3		積載車・小型動力ポンプ
	3	消防ポンプ自動車	4		消防ポンプ自動車
宝田分団	1	消防ポンプ自動車	5		積載車・小型動力ポンプ
	2	積載車・小型動力ポンプ	6		積載車・小型動力ポンプ
長生分団	1	消防ポンプ自動車	7		積載車・小型動力ポンプ
	2	積載車・小型動力ポンプ	福井分団	1	消防ポンプ自動車
	3	消防ポンプ自動車		2	積載車・小型動力ポンプ
	4	積載車・小型動力ポンプ		3	積載車・小型動力ポンプ
	5	消防ポンプ自動車		4	積載車・小型動力ポンプ
大野分団	1	消防ポンプ自動車	椿分団	1	積載車・小型動力ポンプ 2 台
	2	積載車・小型動力ポンプ		2	積載車・小型動力ポンプ 2 台
	3	積載車・小型動力ポンプ		3	積載車・小型動力ポンプ
加茂谷分団	1	積載車・小型動力ポンプ		4	積載車・小型動力ポンプ
	2	消防ポンプ自動車		5	小型動力ポンプ 2 台
	3	積載車・小型動力ポンプ	那賀川分団	1	消防ポンプ自動車
	4	積載車・小型動力ポンプ		2	消防ポンプ自動車
	5	積載車・小型動力ポンプ		3	消防ポンプ自動車
	6	積載車・小型動力ポンプ		4	消防ポンプ自動車
	7	消防ポンプ自動車		5	消防ポンプ自動車
	8	積載車・小型動力ポンプ		6	消防ポンプ自動車・小型動力ポンプ
見能林分団	1	積載車・小型動力ポンプ	羽ノ浦分団	1	消防ポンプ自動車（水槽付）
	2	消防ポンプ自動車		2	消防ポンプ自動車・小型動力ポンプ
	3	消防ポンプ自動車		3	消防ポンプ自動車（水槽付）
	4	消防ポンプ自動車		4	消防ポンプ自動車
	5	消防ポンプ自動車		5	消防ポンプ自動車・小型動力ポンプ
橋分団	1	消防ポンプ自動車 2 台		6	消防ポンプ自動車・小型動力ポンプ
	2	積載車・小型動力ポンプ		7	消防ポンプ自動車（水槽付）

消防ポンプ自動車 39台（内水槽付消防ポンプ自動車 3台）

小型動力ポンプ積載車 29台

小型動力ポンプ 37台