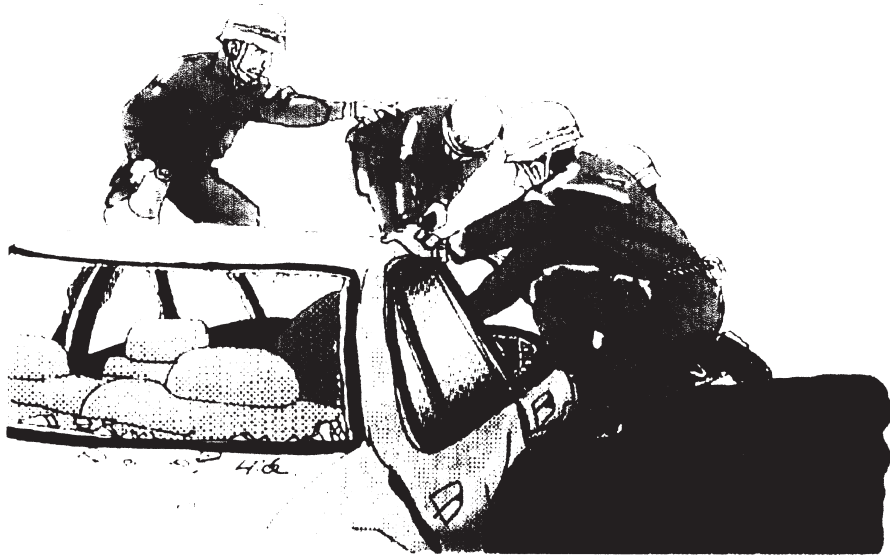
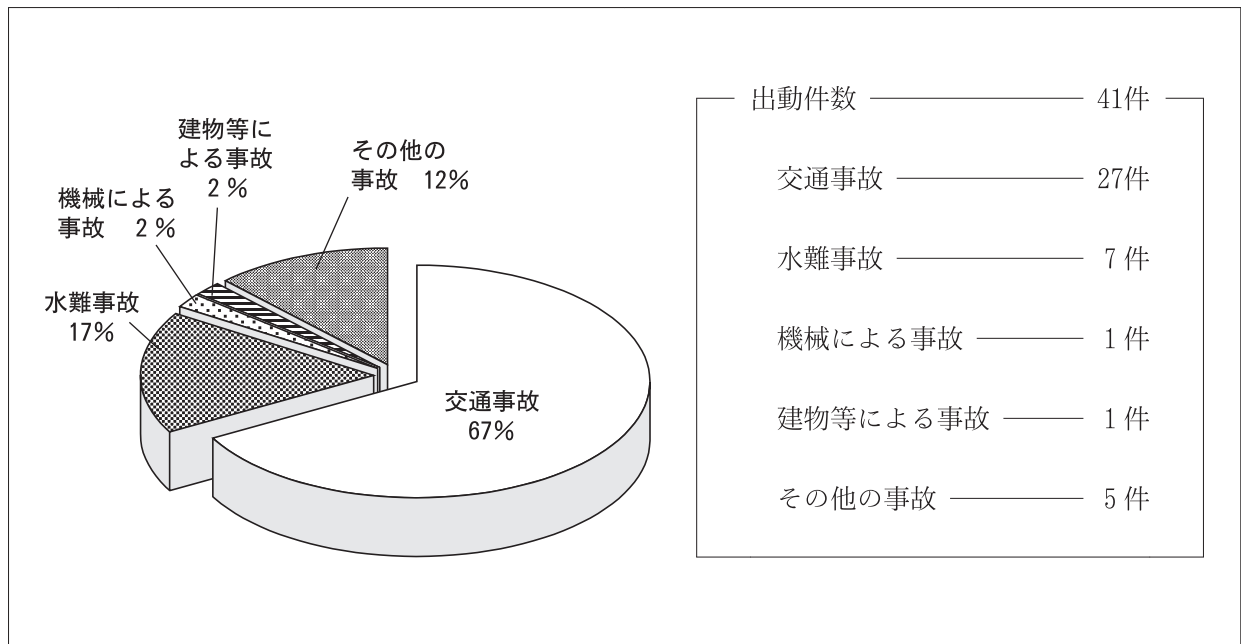


# 救 助 統 計





## 1 事故種別救助出動割合



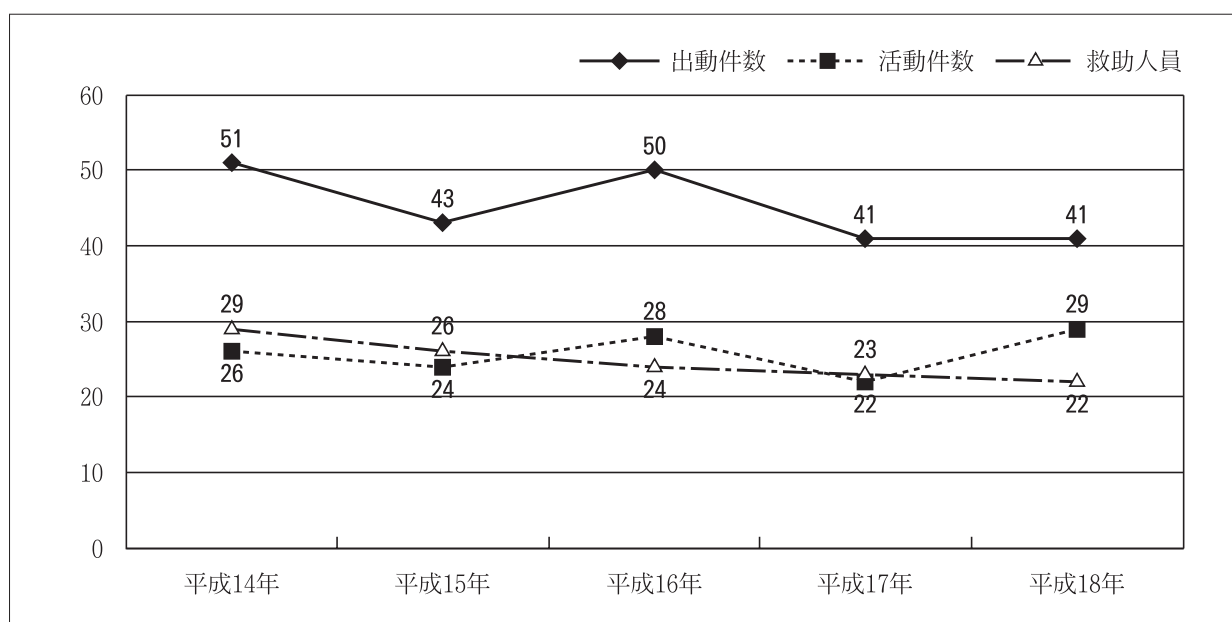
## 2 事故種別救助活動状況

区分 事故種別	平成18年中			平成17年中			前年比
	出動件数	活動件数	救助人員	出動件数	活動件数	救助人員	出動件数 増減数
火災	0	0	0	1	0	0	-1
交通事故	27	12	14	27	15	16	0
水難事故	7	5	5	5	3	3	+2
自然災害	0	0	0	0	0	0	0
機械による事故	1	0	0	2	0	0	-1
建物等による事故	1	1	1	0	0	0	+1
ガス及び酸欠事故	0	0	0	0	0	0	0
破裂事故	0	0	0	0	0	0	0
その他の事故	5	4	9	6	4	4	-1
<b>合計</b>	<b>41</b>	<b>22</b>	<b>29</b>	<b>41</b>	<b>22</b>	<b>23</b>	<b>0</b>

### 3 地区別出動状況

地区 事故種別	富岡	中野島	宝田	長生	大野	加茂谷	見能林	橘	桑野	新野	福井	椿	那賀川	羽ノ浦	合計
火災															0
交通事故	6	6		2	1	1	3	1			2		3	2	27
水難事故		1				1	3	1		1					7
自然災害															0
機械による事故		1													1
建物等に よる事故											1				1
ガス及び 酸欠事故															0
破裂事故															0
その他の事故	1		1	2	1										5
合計	7	8	1	4	2	2	6	2	0	1	3	0	3	2	41

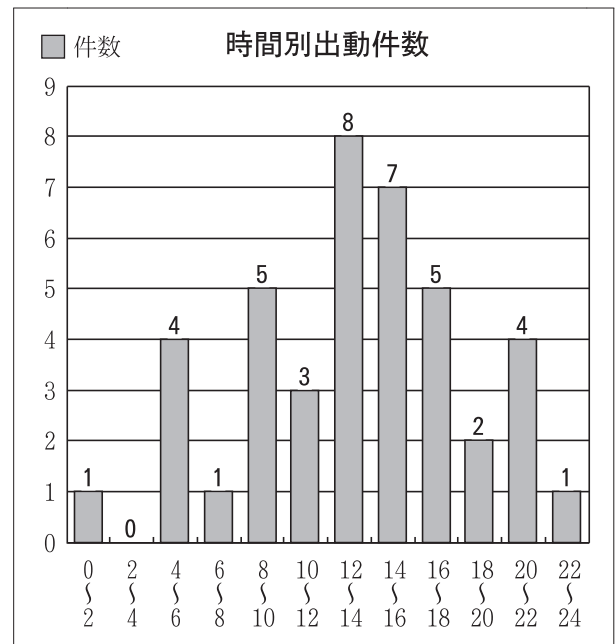
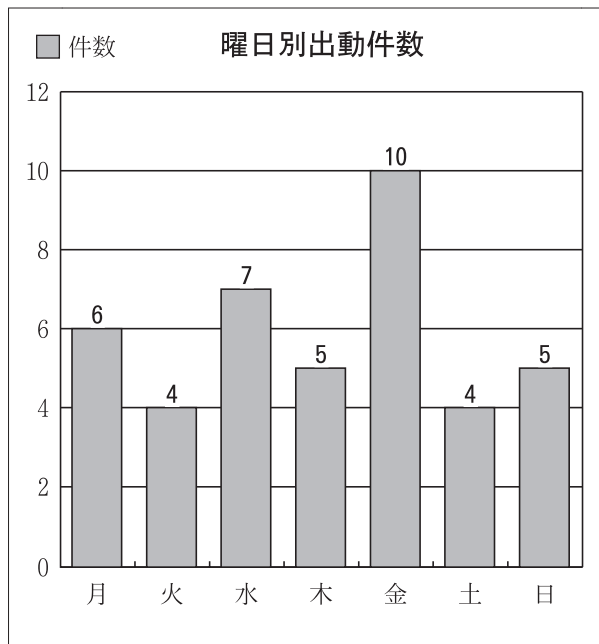
### 4 救助状況の推移



## 5 月別出動件数

	1月	2月	3月	4月	5月	6月	7月	8月	9月	10月	11月	12月	計
出動件数	1	5	4	6	1	4	6	6	1	2	1	4	41

## 6 曜日・時間帯別出動件数



## 7 救助訓練実施状況

訓練内容	実施回数	実施人員	実施延時間
体力練成訓練	63	279	91
ロープ基本・応用訓練	33	170	83
検索・救助訓練	178	760	422
各種救助器具取扱訓練	20	97	46
各種救助事象想定訓練	28	145	53
合計	322回	1,451人	695時間

