

# 平面図 S=1/250



## 基準点リスト

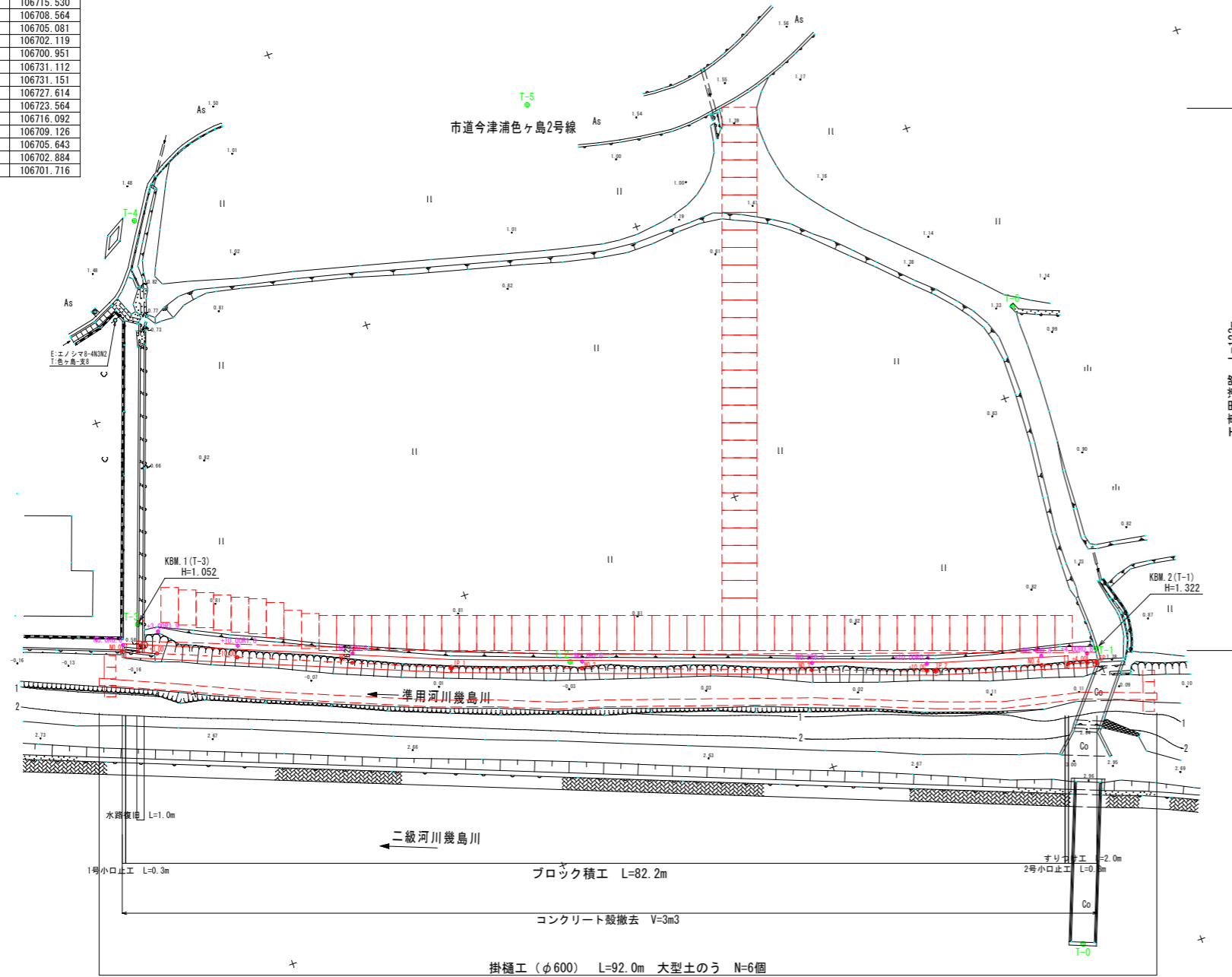
点名	X座標	Y座標	標高
T-0	107634.817	106678.110	2.947
T-1	107624.956	106701.851	1.322
T-2	107668.347	106716.395	1.087
T-3	107702.582	106732.354	1.052
T-4	107690.854	106765.423	1.449
T-5	107655.307	106763.215	1.490
T-6	107621.605	106732.326	1.327

## 計画護岸岸線形要素表

IP	IP間方向角	IA	R	曲線	TL	SL	表	CL	IP間距離	X座標	Y座標
NO.0	202-44-48								28.615	107704.641	106730.559
IP.1	200-22-57	2-21-51							42.161	107678.252	106719.495
IP.2	196-58-17	3-24-40							14.053	107638.731	106704.811
EP										107625.290	106700.709

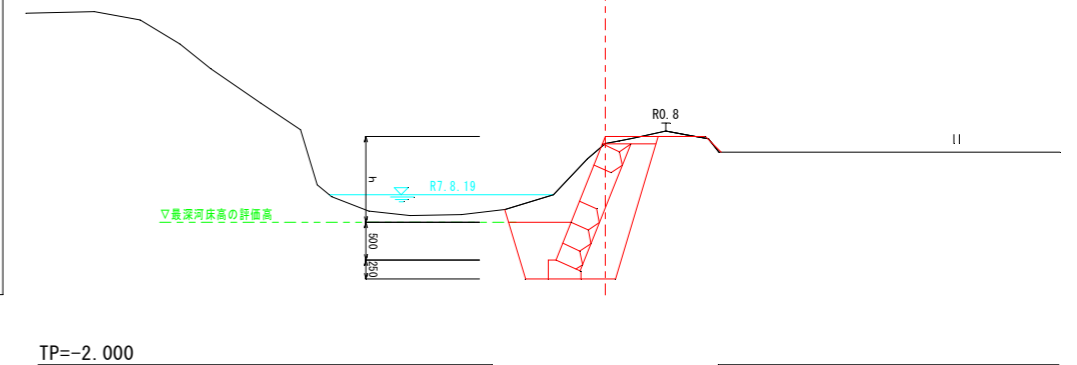
## 測点・測点控航リスト

点名	X座標	Y座標
NO.0	107704.641	106730.559
NO.0+3.00	107701.874	106729.399
NO.0+10.00	107695.419	106726.692
NO.1	107686.197	106722.826
NO.2	107667.580	106715.530
NO.3	107648.832	106708.564
NO.3+10.00	107639.458	106705.081
NO.4	107629.909	106702.119
NO.4+4.00	107626.083	106700.951
NO.0RO.6	107704.409	106731.112
NO.0+3.0OR1.9	107701.139	106731.151
NO.0+10.0OR1.0	107695.032	106727.614
NO.1RO.8	107685.888	106723.564
NO.2RO.6	107667.371	106716.092
NO.3RO.6	107648.623	106709.126
NO.3+10.0OR0.6	107639.249	106705.643
NO.4RO.8	107629.675	106702.884
NO.4+4.0OR0.8	107625.849	106701.716



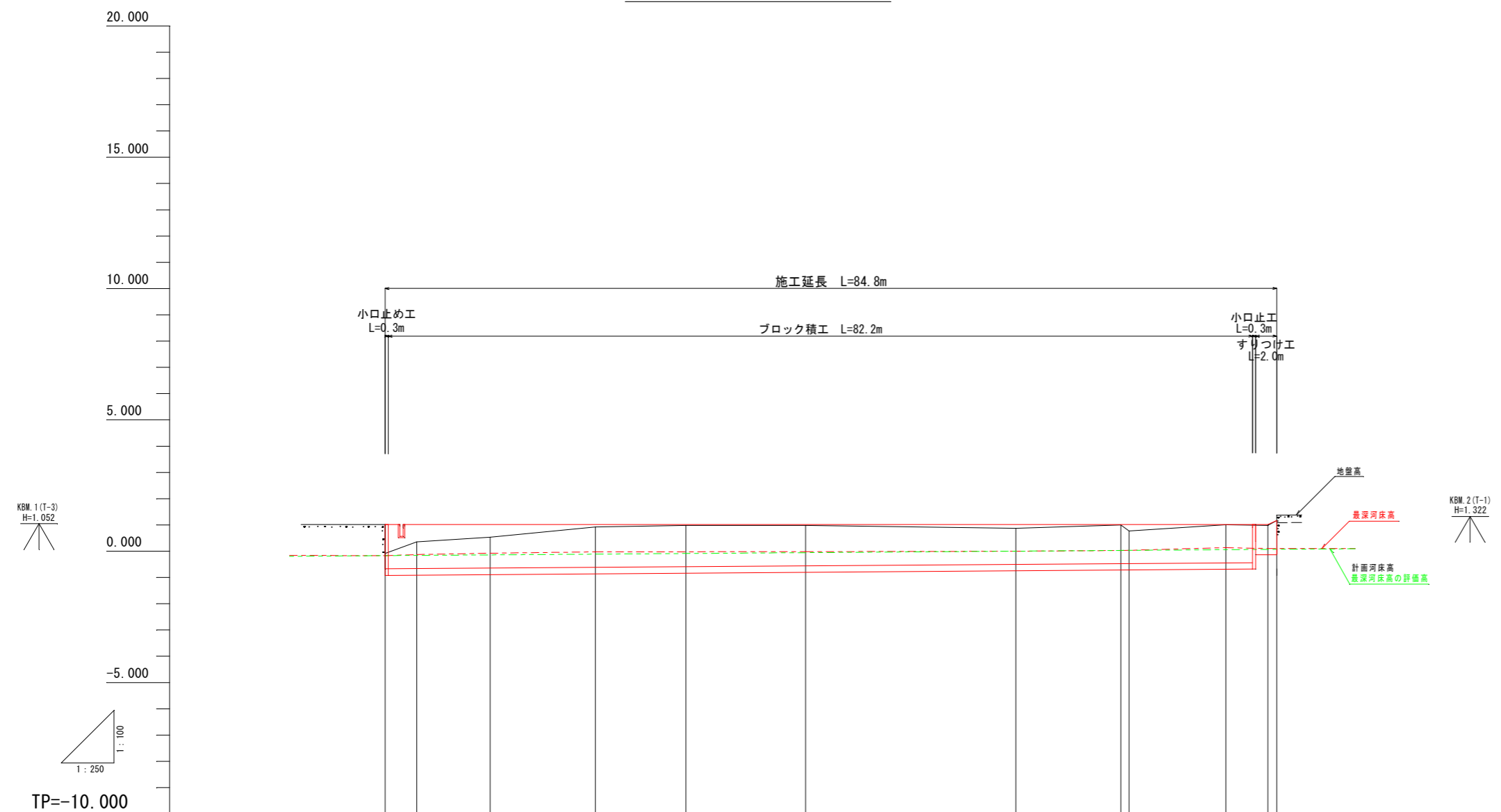
# 標準断面図 S=1/50

NO.1付近



令和 8 年度			
図名	平面図・標準断面図	縮尺	図示
工事名	準用河川幾島川護岸改修工事(着手日指定型)	図面番号	1/5
河川名	準用河川幾島川	課長	
工事箇所	阿南市 那賀川町 色ヶ島野上	係長	
製図		設計	
製図		製図	
阿南市建設部土木課			

# 縦断面図 $V=1/100$ $H=1/250$



D . H . W . L													
計画護岸勾配													
計画護岸高	1.020	1.020	1.020	1.020	1.020	1.020	1.020	1.020	1.020	1.020	1.020	1.020	1.166
計画河床勾配	$i=1/353$ $L=84.000m$												
計画河床高	-0.172	-0.164	-0.144	-0.115	-0.056	-0.002	0.026	0.056	0.086	0.086	0.086	0.086	0.086
最深河床高	-0.172	-0.130	-0.076	-0.029	-0.020	-0.002	0.029	0.134	0.096	0.096	0.096	0.096	0.096
地盤高	-0.081	0.352	0.535	0.924	0.982	0.979	0.869	1.002	1.009	0.985	0.985	0.985	1.166
追加距離	0.000	3.000	10.000	20.000	28.615	40.000	60.000	70.000	80.000	84.000	84.823	84.823	84.823
点間距離	0.000	3.000	7.000	10.000	8.615	11.385	20.000	10.000	9.224	4.000	0.823	0.823	0.823
標高	N0.0	+3.00	+10.00	N0.1	TP.1	N0.2	N0.3	+10.00	N0.4	+4.00	EP	EP	EP
位置	IP.1 IA=2-21-51 IP.2 IA=3-24-40												

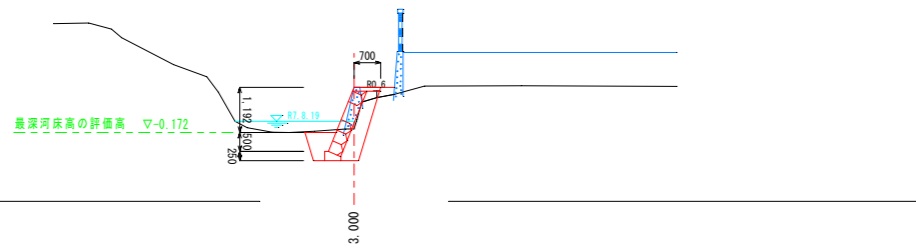
令和 8 年度			
図名	縦断面図	縮尺	
工事名	準用河川幾島川護岸改修工事(暫定型)	図示	
河川名	準用河川幾島川	図面番号	
工事箇所	阿南市 那賀川町 色ヶ島野上	図面番号	2/5
課長	藤田 隆	係長	設計
製図			
阿南市建設部土木課			

# 横断面図 (1/2) S=1/100

NO. 0~NO. 2

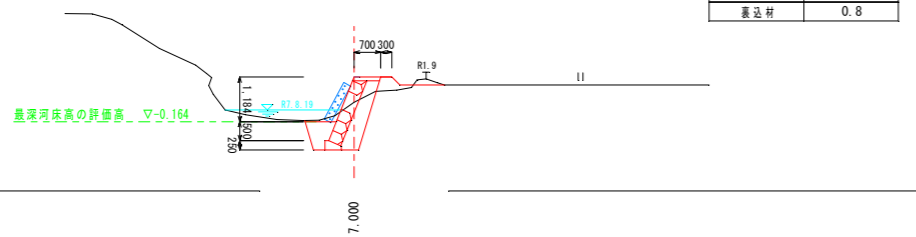
NO. 0  
GH=-0.081  
FH=

掘削	0.03
床底	1.4
埋戻	0.4
盛土	0.09
裏込材	0.8



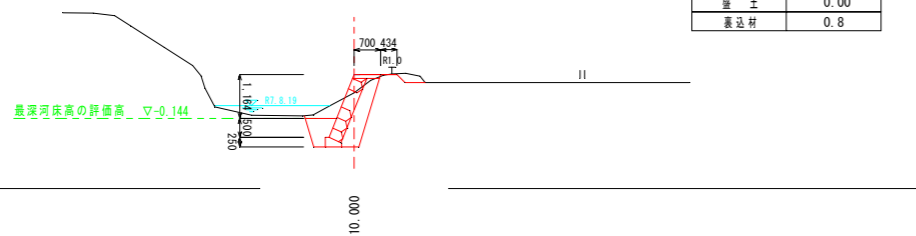
NO. 0+3.00  
GH=-0.352  
FH=

掘削	0.1
床底	1.5
埋戻	0.4
盛土	0.2
裏込材	0.8



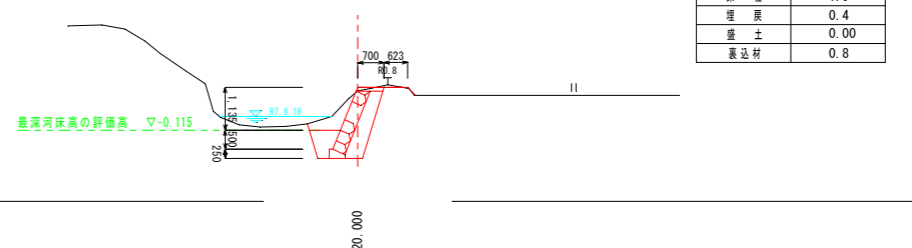
NO. 0+10.00  
GH=-0.535  
FH=

掘削	0.3
床底	1.7
埋戻	0.4
盛土	0.00
裏込材	0.8



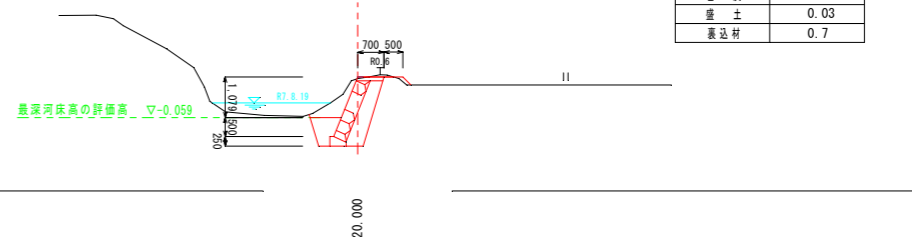
NO. 1  
GH=-0.924  
FH=

掘削	0.4
床底	1.9
埋戻	0.4
盛土	0.00
裏込材	0.8



NO. 2  
GH=-0.979  
FH=

掘削	0.4
床底	1.9
埋戻	0.4
盛土	0.03
裏込材	0.7



NO. 0~NO. 2

令和 8 年度			
図名	横断面図 (1/2)	縮尺	1/100
工事名	準用河川幾島川護岸改修工事(暫定型)	図面番号	3/5
河川名	準用河川幾島川		
工事箇所	阿南市 那賀川町 色ヶ島野上		
課長	課長	係長	設計
製図			
阿南市建設部土木課			

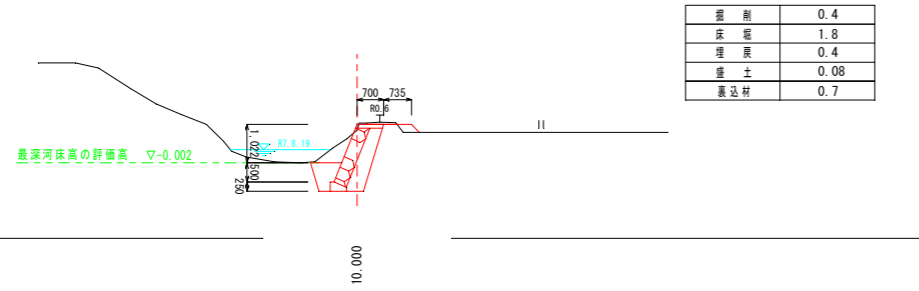
# 横断面図 (2/2) S=1/100

NO. 3~NO. 4+4.00

NO. 3  
GH=0.869  
FH=

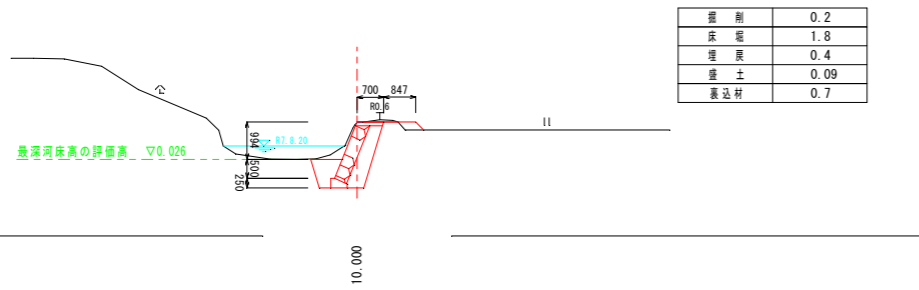
NO. 4+4.00 (No. 4+2.8~NO. 4+4.8)  
GH=0.985  
FH=

TP=-2.000



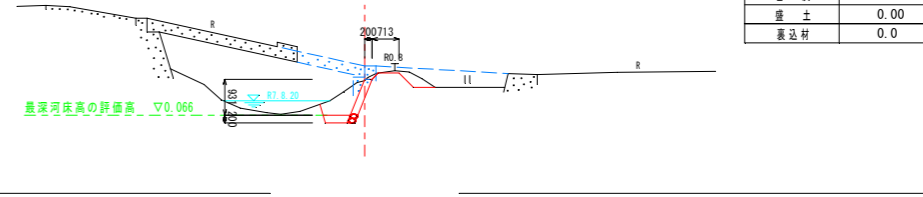
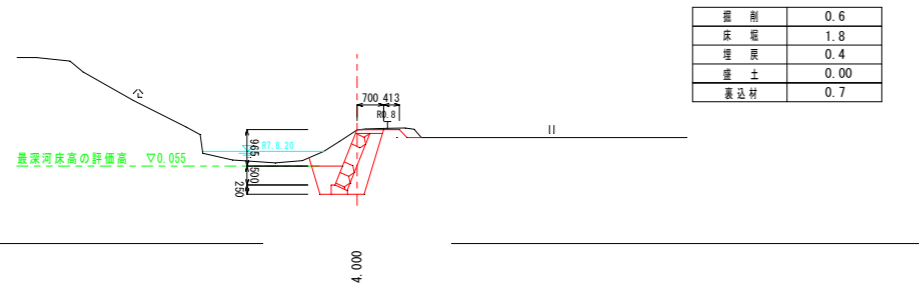
NO. 3+10.00  
GH=1.002  
FH=

TP=-2.000



NO. 4 (No. 4+2.8)  
GH=1.009  
FH=

TP=-2.000



NO. 3~NO. 4+4.00

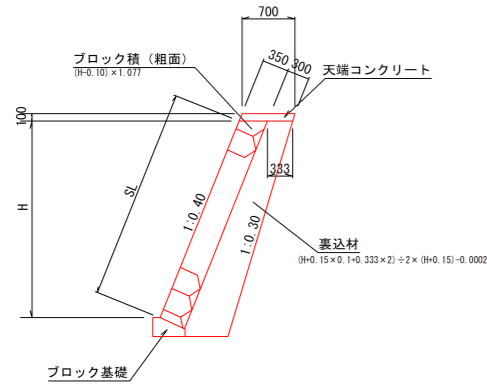
令和 8 年度	
図 名	横断面図 (2/2)
工事名	準用河川幾島川護岸改修工事(暫定型)
河川名	準用河川幾島川
工事箇所	阿南市 那賀川町 色ヶ島野上
課長	課長 係長 設計 製図
阿南市建設部土木課	

1/100

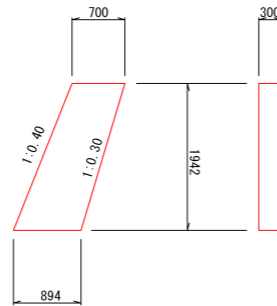
4/5

# 構造図・展開図

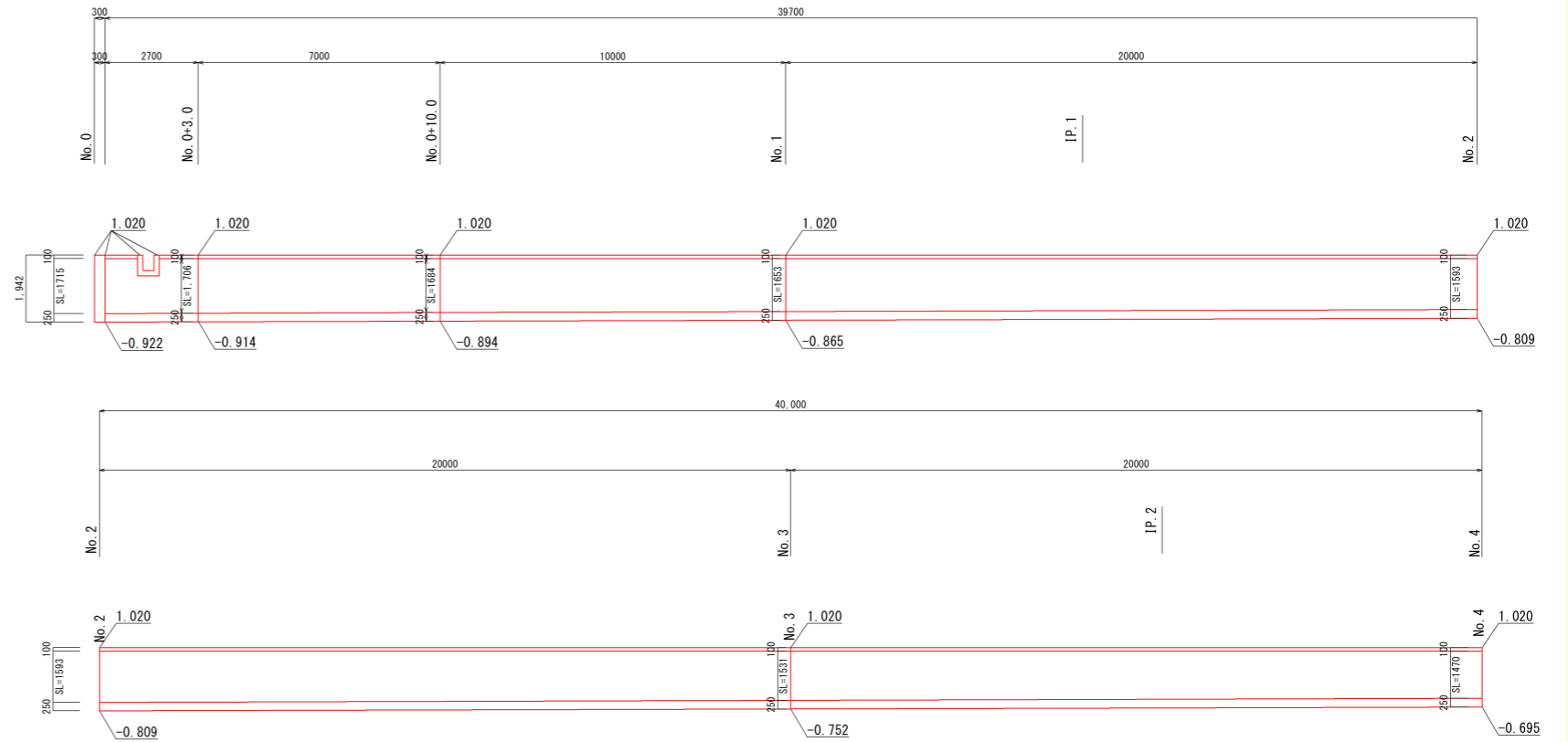
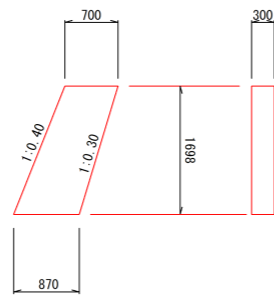
ブロック積  
構造図 S=1:50



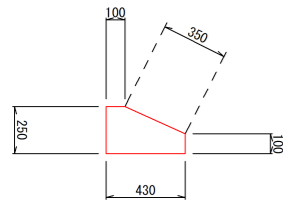
1号小口止工  
構造図 S=1:50



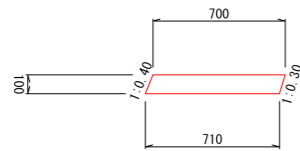
2号小口止工  
構造図 S=1:50



ブロック基礎  
構造図 S=1:20



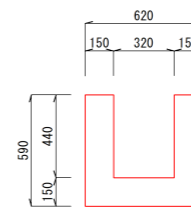
天端コンクリート  
構造図 S=1:20



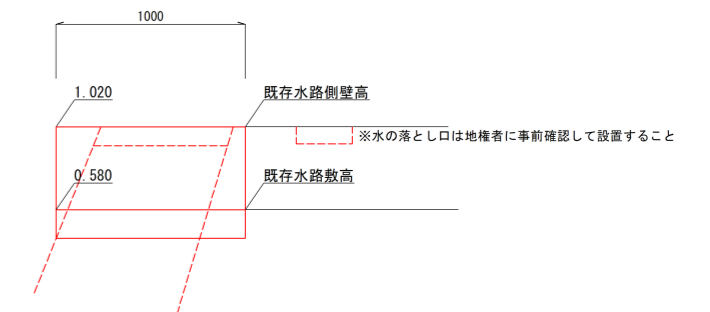
天端コンクリート 10.0m当たり			
名称	数	量	
コンクリート	0.705m <sup>3</sup>		
型枠	2.12	m <sup>2</sup>	

ブロック基礎 10.0m当たり			
名称	数	量	
コンクリート	0.830m <sup>3</sup>		
型枠	3.50	m <sup>2</sup>	

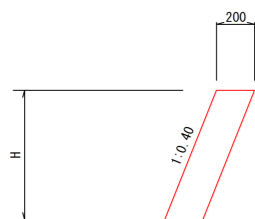
水路工  
構造図 S=1:20



水路工  
展開図 S=1:20



すりつけ工(練石積)  
構造図 S=1:20



令和 8 年度				
図名	構造図・展開図	縮尺		
工事名	準用河川幾島川護岸改修工事(着手日指定型)	1/100		
河川名	準用河川幾島川	図面番号		
工事箇所	阿南市 那賀川町 色ヶ島野上	5/5		
課長	課長補佐	係長	設計	製図
阿南市建設部土木課				