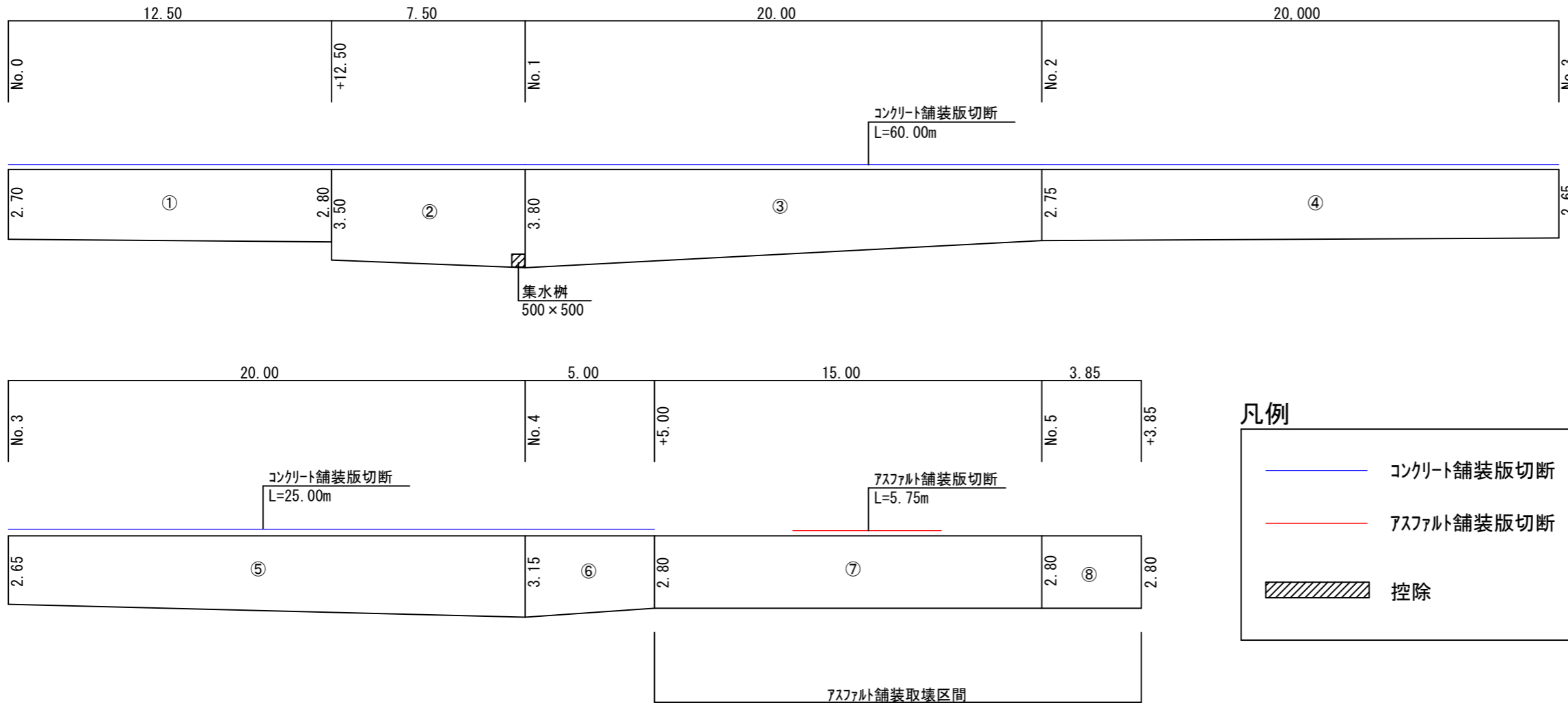
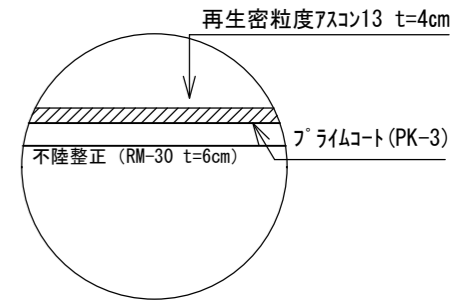


舗装展開図 S=1:200

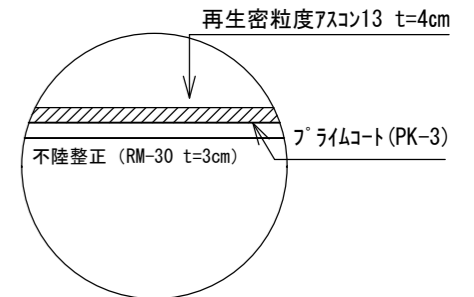


舗装構成 S=1:20

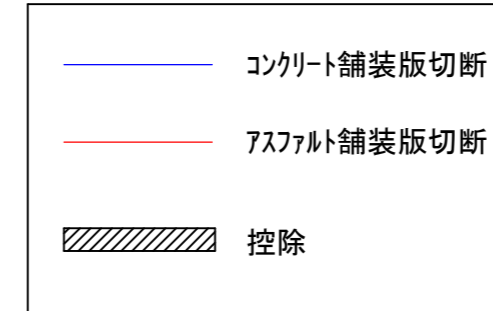
既設コンクリート舗装区間



既設アスファルト舗装区間



凡例



数量総括表

工種	種別	細目	計算式	単位	数量	摘要
土工	舗装版切断	コンクリート舗装版 t=10cm	60.00+25.00	m	85	85.00
	舗装版破碎積込	コンクリート舗装版 t=10cm	306.67-42.00-10.78	m ²	250	253.89
	運搬	コンクリート舗装版	253.89×0.10	m ³	25	25.39
	コンクリート塊処分			m ³	25	25.39
舗装工	舗装版切断	アスファルト舗装版 t=4cm	5.75	m	6	5.75
	舗装版破碎積込	アスファルト舗装版 t=4cm	42.00+10.78	m ²	53	52.78
	運搬		52.78×0.04	m ³	2	2.11
	アスファルト塊処分			m ³	2	2.11
仮設工	不陸整正(C0舗装)	RM-30 t=6cm		m ²	254	253.89
	不陸整正(AS舗装)	RM-30 t=3cm		m ²	53	52.78
	アスファルト舗装	再生密粒度As(13) t=4cm		m ²	307	306.67
仮設工	交通誘導警備員B			人	6	6

舗装版取壊面積計算 (単位: m ²)		数量
種別	計算式	
①	(2.70+2.80) × 12.50 ÷ 2	34.38
②	(3.50+3.80) × 7.50 ÷ 2	27.38
③	(3.80+2.75) × 20.00 ÷ 2	65.50
④	(2.75+2.65) × 20.00 ÷ 2	54.00
⑤	(2.65+3.15) × 20.00 ÷ 2	58.00
⑥	(3.15+2.80) × 5.00 ÷ 2	14.88
⑦	(2.80+2.80) × 15.00 ÷ 2	42.00
⑧	(2.80+2.80) × 3.85 ÷ 2	10.78
小計		306.92
控除面積計算 (単位: m ²)		
集水樹	0.50 × 0.50 = 0.25	0.25
小計		0.25
合計		306.67

令和8年度				
図名	舗装展開図			縮尺
事業名	道路橋りょう新設改良事業			図示
工事名	市道十八女谷線道路舗装工事			図面番号
工事箇所	阿南市十八女町新開			1 / 1
課長	補佐	係長	設計	製図
阿南市建設部土木課				