

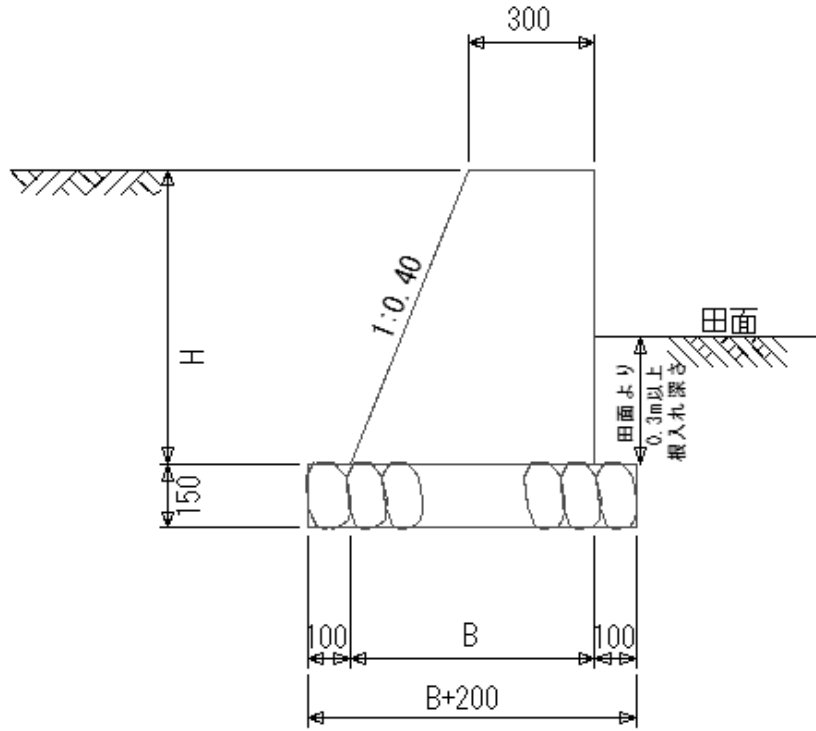
数量総括表						
工種	種別	細別	規格	単位	数量	摘要
土工						
	作業土工	土石床掘		m3	30	28.65
		埋戻(購入土)	RC-40	m3	20	17.69
		埋戻(発生土)		m3	10	5.60
	残土処理工	残土		m3	20	床掘-埋戻+土のう 28.65-5.6+1.0=24.1
		土砂等運搬	18.2km	m3	20	24.1
	舗装版取壊し	舗装版切断		m	8	4.1+3.6
		舗装版取壊し		m2	140	140.29
		殻運搬	4.3km	m3	6	140.29*0.04 5.6
	アスファルト舗装	路盤	RM-30 t=10cm	m2	48	48.05
		不陸整正	RM-30 t=3cm	m2	139	138.5
		表層		m2	210	209.7
擁壁工						
	擁壁					L=30.0m
		コンクリート	$\sigma_{ck}=18N/mm^2$	m3	14	
		型枠	無筋構造物	m2	59	
		基礎碎石	RC-40 t=150mm	m2	26	
		目地材	瀝青繊維質 t=10mm	m2	1	

土 積 計 算 書

測 点	点 間 距 離	平 均 距 離	土 石 床 掘			埋 戻 し (購)			埋 戻 し (発)								
			断面	平均	数量	断面	平均	数量	断面	平均	数量	断面	平均	数量	断面	平均	数量
NO. 0			1.10			0.46			0.20								
No. 0 +6.0m	6.0		0.81	0.96	5.73	0.52	0.49	2.94	0.17	0.19	1.11						
No. 1	14.0		1.00	0.91	12.67	0.63	0.58	8.05	0.20	0.19	2.59						
No. 1 +10.0m	10.0		1.05	1.03	10.25	0.71	0.67	6.70	0.18	0.19	1.90						
No. 2	10.0																
No. 2 +13.0m	13.0																
合 計	53.0				28.65			17.69			5.60						
計	53.0m				29m ³			17.7m ³			6m ³						

測 点	点 間 距 離	平 均 距 離	舗 装 版 取 壊			上 層 路 盤			不 陸 整 正			表 層					
			断面	平均	数量	断面	平均	数量	断面	平均	数量	断面	平均	数量	断面	平均	数量
NO. 0			4.10			0.70			3.40			4.10					
No. 0 +6.0m	6.0		2.50	3.30	19.80	1.05	0.88	5.25	2.50	2.95	17.70	4.00	4.05	24.30			
No. 1	14.0		2.50	2.50	35.00	1.08	1.07	14.91	2.50	2.50	35.00	4.00	4.00	56.00			
No. 1 +10.0m	10.0		2.50	2.50	25.00	1.00	1.04	10.40	2.50	2.50	25.00	4.00	4.00	40.00			
No. 2	10.0		2.50	2.50	25.00	0.73	0.87	8.65	2.50	2.50	25.00	4.00	4.00	40.00			
No. 2 +13.0m	13.0		2.96	2.73	35.49	0.63	0.68	8.84	3.00	2.75	35.75	3.60	3.80	49.40			
合 計	53.0				140.29			48.05			138.5			209.70			
計	53.0m				140m ²			48m ²			139m ²			210m ²			

1号擁壁 数量計算書



1号擁壁 数量計算書			L=30m
名称	規格	算式	数量
コンクリート	$\sigma_{ck} \geq 18\text{N/mm}^2$		$\cong 14.0 \text{ m}^3$
型枠	無筋構造物		$\cong 59 \text{ m}^2$
基礎碎石	RC-40 t=150mm		$\cong 26 \text{ m}^2$
目地材	瀝青繊維質 t=10mm	$30.0 \div 10.0 \times 0.464 = 1.4$	$\cong 1.4 \text{ m}^2$
平均断面		$13.93 \div 30.0 = 0.464$	$\cong 0.464 \text{ m}^2$
平均高			$\cong 0.962 \text{ m}$

1号擁壁 数量計算表

L=30m

記号	コンクリート		型 枠		基礎碎石	
	算 式	数 量/m3	算 式	数 量/m2	算 式	数 量/m2
1	$(0.363 + 0.496) \div 2 \times 20.00$	8.59	$(1.65 + 2.06) \div 2 \times 20.00$	37.10	$(0.82 + 0.85) \div 2 \times 20.00$	16.70
2	$(0.496 + 0.572) \div 2 \times 10.00$	5.34	$(2.06 + 2.28) \div 2 \times 10.00$	21.70	$(0.85 + 0.94) \div 2 \times 10.00$	8.95
小計	30.00	13.93		58.80		25.65
合計	13.93	13.93 m3	58.80	58.8 m2	25.65	25.7 m2

