

【野球のまち阿南大会運営規則 5. 試合②④ダブルベース規定】

○ダブルベースは、一塁の守備者と打者走塁との接触等の危険防止のために用いるベースです。

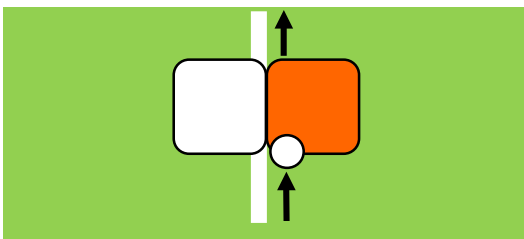
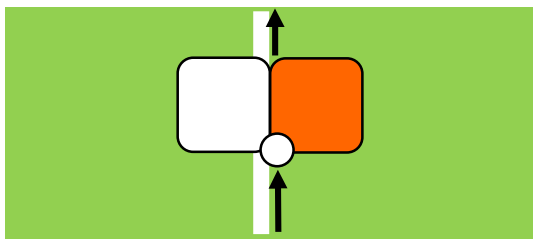
○サイズ：38.1cm×76.2cm 厚さ：7.62cm～12.7cm

○白色部分はフェア地域、オレンジ色部分はファウル地域に固定する。

①打球の判定 … 白色部分で判定する。オレンジ部分はファウル。

○フェアボール

○ファウルボール

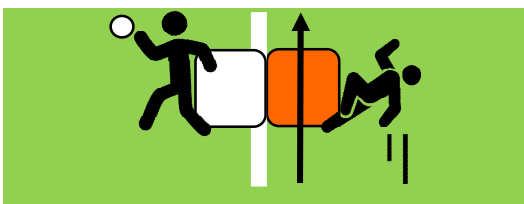
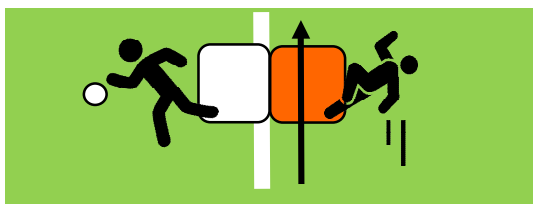


②走塁時に打者走者がオレンジベースを踏まなければならないケース。

※オレンジベースを踏まなければアウトとなる。

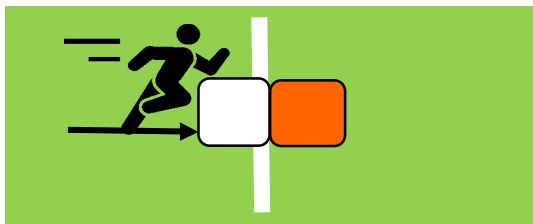
○内野ゴロ送球・三振後の捕球ミスによる送球

○外野ゴロ送球



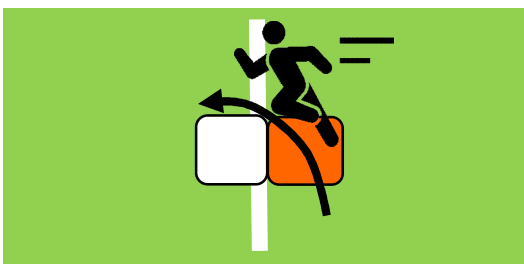
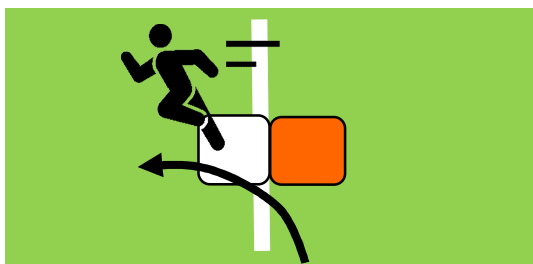
③打者走者が白色ベースを踏まなければならないケース。

○走者が一塁ベースに帰塁するとき。(牽制、オーバーラン)



④白色ベース、オレンジベースのどちらを踏んでも良いケース

○単打時のオーバーラン、長打時の走塁、本塁打時の走塁。



⑤守備側のプレイヤーは、常に白色ベースを使用しなければならない。

※特例 一塁側のファウル領域からプレイが行われたときは、打者走者・守備者ともに、白色ベース・オレンジベースのどちらを使用してもよい。

振り逃げ時に、捕手が後逸したボールが、一塁側ファウル領域に転がった場合。

