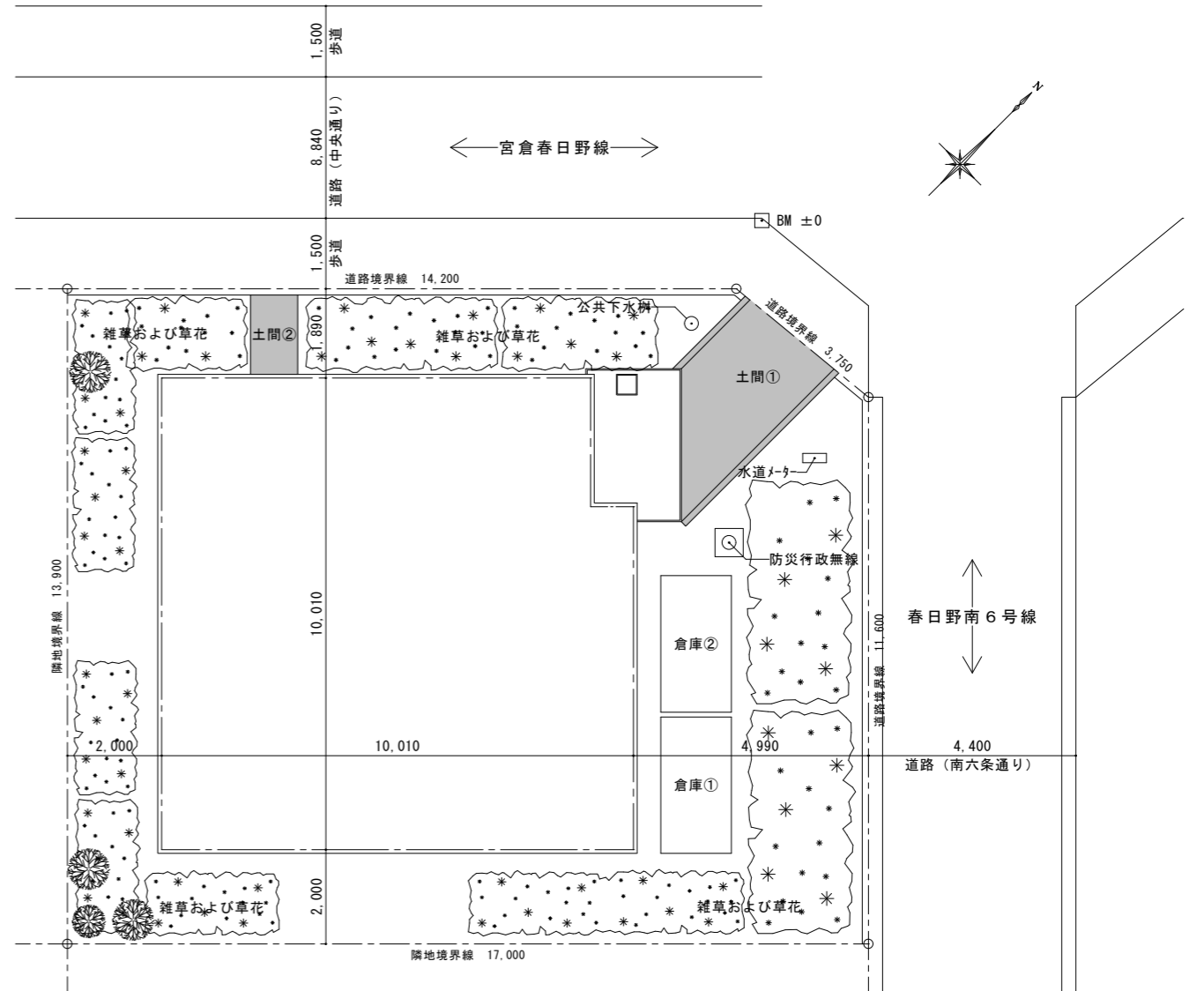


付近見取図



配置図 S=1/100

□外部仕上表

屋根	シングル版葺き (オガクズモルタル下地, アスファルトフェルト敷)
外壁	コンクリート打放しの上, アクリルリシン吹付
腰壁	モルタル刷毛引き
樋	軒樋: 亜鉛引鉄板 (#28), 立樋: 塩ビ (75φ)
ポーチ	150角タイル, 天井: フレキシブルボード (みなし) t=5mm
庇	コンクリート打放しの上, アクリルリシン吹付

□内部仕上表

室名	床	巾木	腰壁	壁	天井	付属品
玄関	150角タイル張り	150角タイル張り (H=300)		モルタル下地 ビニルクロス貼り	ベニヤ下地 (t=6mm), ビニルクロス貼り	下足箱, 掲示板
ホール・廊下	コンパネ下地 (t=15mm), クッションシート (t=1.8mm)	木製 (H=100)		モルタル下地 ビニルクロス貼り	ベニヤ下地 (t=6mm), ビニルクロス貼り	鏡
集会室 (1) (2)	畳敷き (t=60mm), 桧縁甲板張り (t=15mm)	畳寄		モルタル下地 じゅらく塗り	杉桎ベニヤ底目縁付 (t=4mm)	
集会室 (3)	コンパネ下地 (t=15mm), クッションシート (t=1.8mm)	木製 (H=100)		モルタル下地 ビニルクロス貼り	プラスターボード (t=9mm) 底目張り E.P	黒板
湯沸場	コンパネ下地 (t=15mm), クッションシート (t=1.8mm)	木製 (H=100)	100角タイル張り (H=1200)	モルタルこて押え A.E.P	プラスターボード (t=9mm) 底目張り E.P	流し, ガス台, 棚
便所	25角磁器モザイクタイル張り		100角タイル張り (H=1200)	モルタルこて押え E.P	プラスターボード (t=9mm) 底目張り E.P	鏡
倉庫	モルタルこて押え	モルタルこて押え		モルタルこて押え E.P	プラスターボード (t=9mm) 底目張り E.P	
押入	ベニヤ合板 (t=5.5mm)			ベニヤ (t=4mm)	ベニヤ (t=3mm)	

※赤字: アスベスト含有 及び アスベスト含有みなし建材を示す

□外構

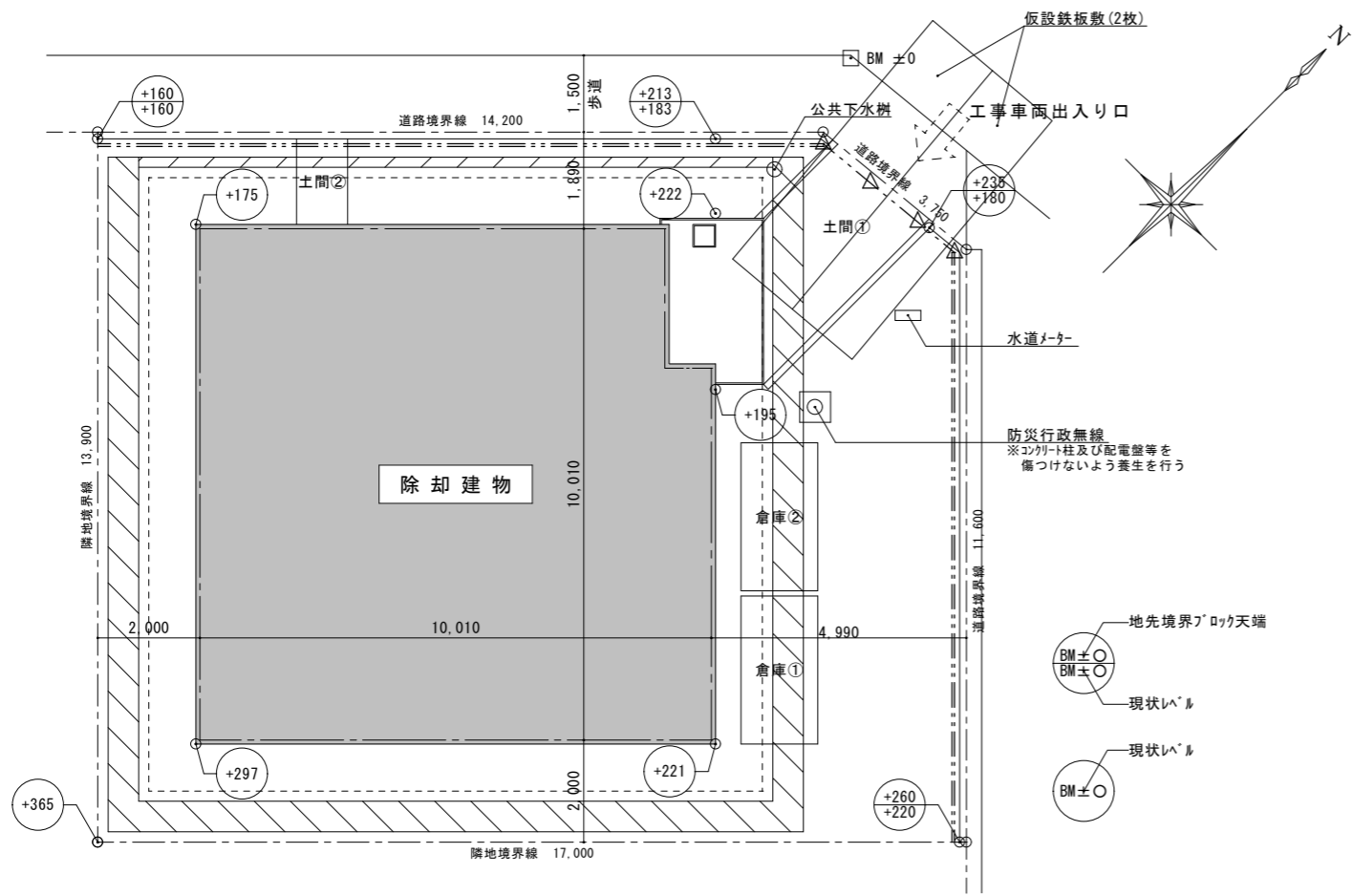
設備等	内容	備考
倉庫①	撤去	プレハブ (間口2,900 奥行1,500 高さ2,030~2,085)
倉庫②	撤去	プレハブ (間口2,900 奥行1,500 高さ2,030~2,085)
コンクリート土間①	撤去	面積7.6㎡ 土間厚15cm ※立上り部を含む
コンクリート土間②	撤去	面積1.7㎡ 土間厚15cm
防災行政無線	存置	コンクリート柱 (H=10m, 190φ) ※工事で損傷を与えないよう養生
水道メーター	存置	メーターの宅内側で切断 (※図面番号18参照)
公共下水樹	更新	コンクリート製公共下水樹から塩ビ製公共下水樹に更新
樹木	撤去	伐採・伐根 幹周60~80cm 機械併用 ※4カ所を見込む
敷地内雑草 および草花	撤去	77.2㎡程度: 人力による除草・伐根

阿南市富岡町トノ町12-3
阿南市役所
市民部市民生活課
TEL (0884) 22-1116 FAX (0884) 22-8952

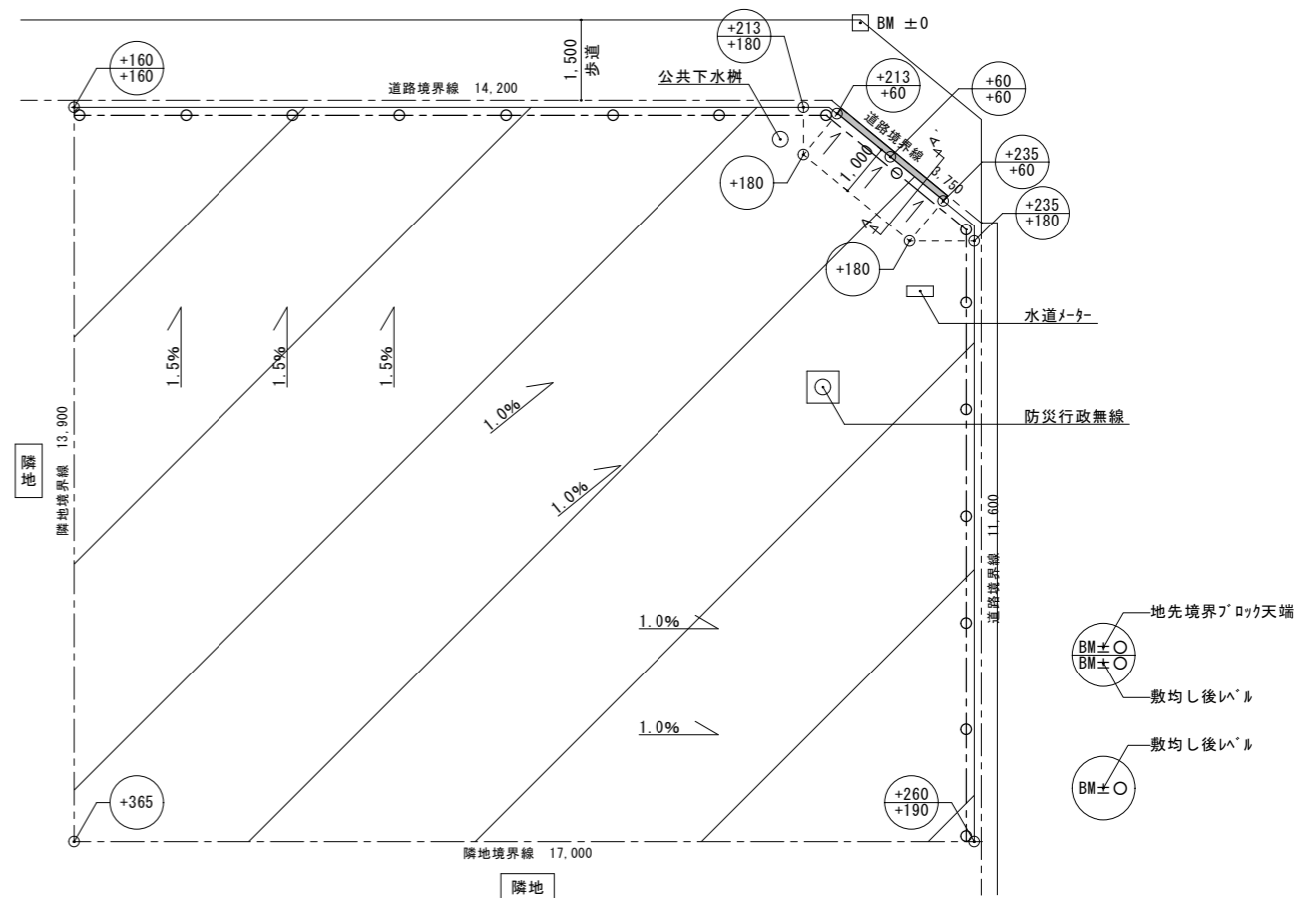
●工事名 しらさぎ集会所除却工事(担い手確保型)
●図面名 付近見取図、配置図、仕上表

●縮尺 図示
●年月 令和8年4月

設計 図面番号
兼任 6



仮設計画図 S=1/100

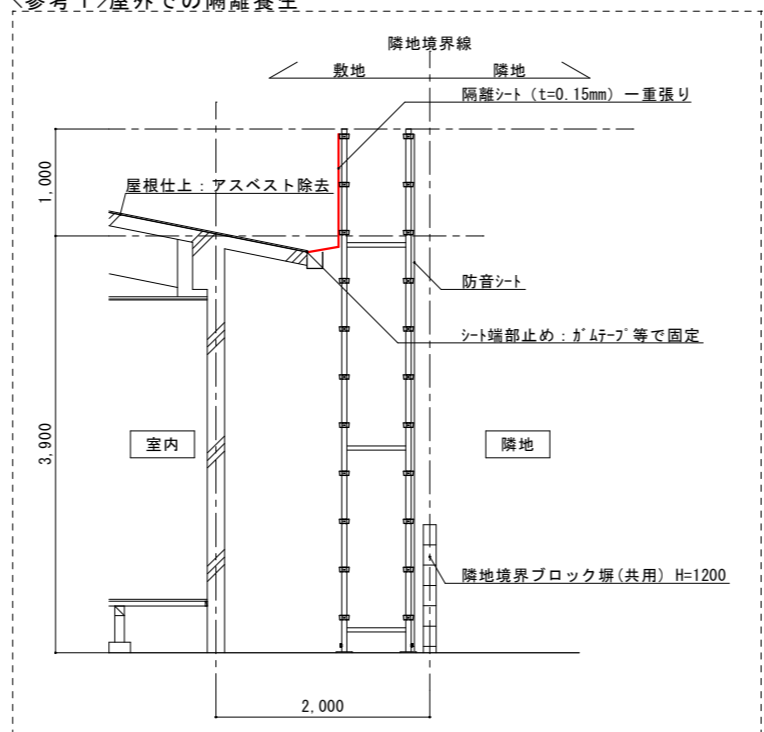


除却後平面図 S=1/100

□ 仮設工事リスト

凡例	項目	仕様
-----	屋根見付線	
△- - -△	A型バリケード	H=800 L=3.8m チューブ保安灯を含む
== :: ==	仮囲い	ガードフェンス H=1,800 L=25.8m H型鋼控え・固定金具を含む
////	ブラケット足場	3ヶ月設置 (北北西面) ・防音シートを含む 58.8㎡ (H=4,900) ・一部、隔離養生を含む (参考1)参照
////	くさび緊結式足場	1ヶ月設置 (北北東面) ・防音シートを含む 58.8㎡ (H=4,900) ・一部、隔離養生を含む (参考1)参照 ※アスベスト除去作業期間のみ設置 ※足場の設置前に、倉庫①及び②を撤去すること。 3ヶ月設置 (南南西・南南東面) ・防音シートを含む 118㎡ (H=4,900) ・一部、隔離養生を含む (参考1)参照

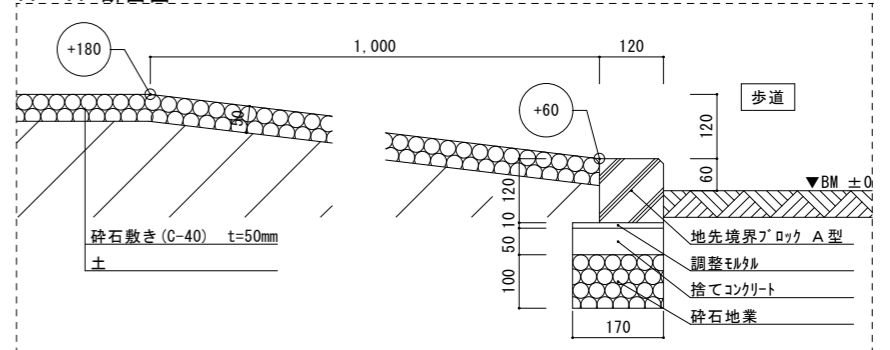
<参考1> 屋外での隔離養生

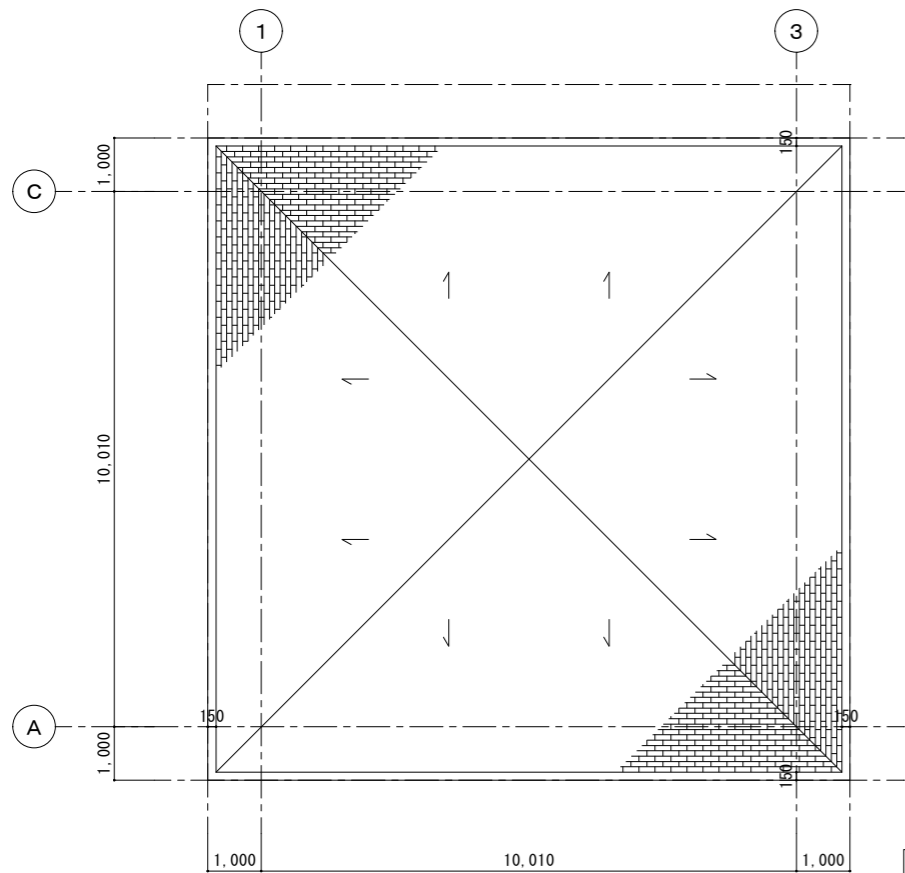


□ 除却後外構工事リスト

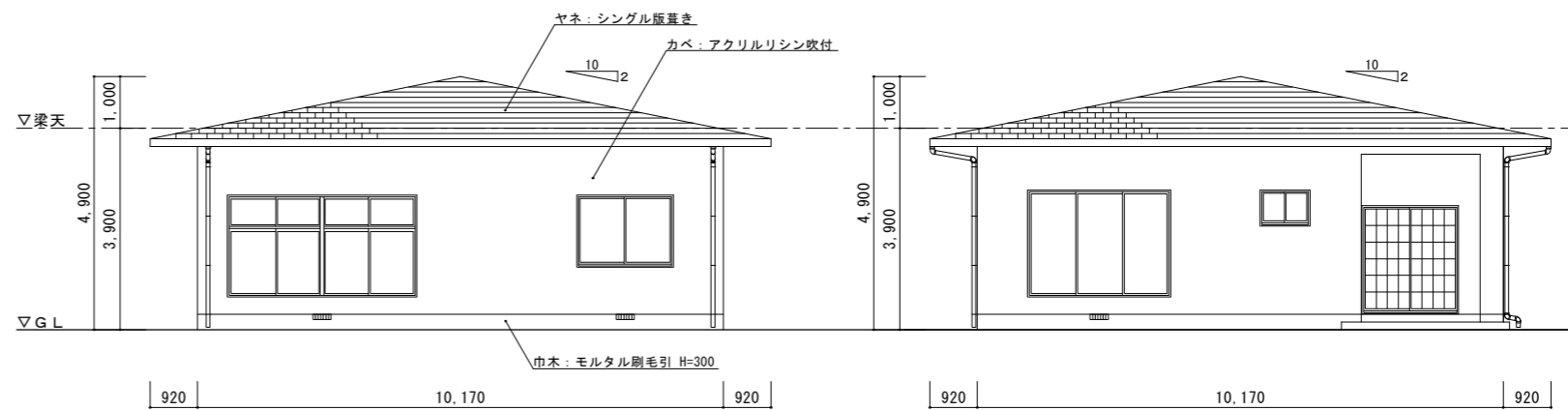
凡例	項目	仕様
■	地先境界ブロック	A型 L=2,570 (A-A'断面図参照)
////	敷均し	敷均し (現場発生土及び購入土) 233㎡ ※現場発生土及び購入土敷均しの後、砕石 (233㎡ t=50mm C-40) にて、設計レベルまで敷均し
○- - -○	立入り禁止措置	支柱: トラロープ用鉄杭 1,500@2,000 トラロープ 二段張り 29.6m x 2

A-A'断面図



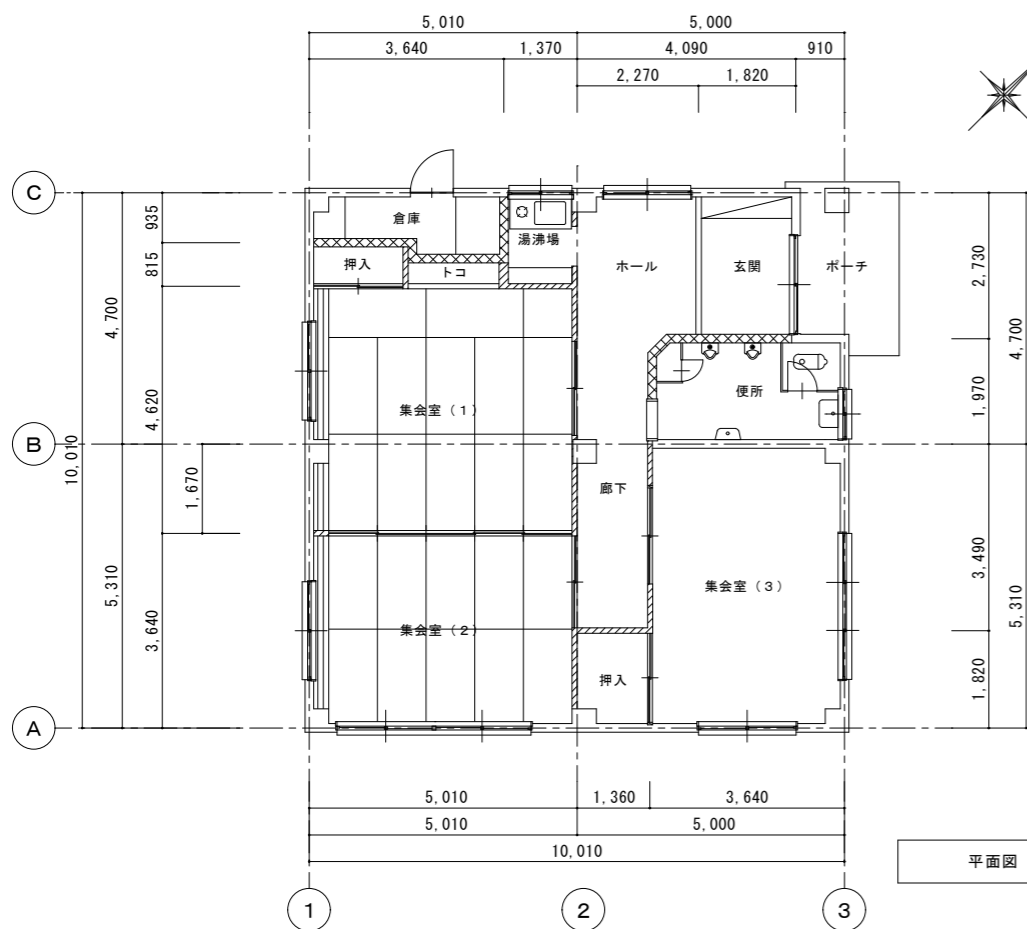


屋根伏図 S=1/100

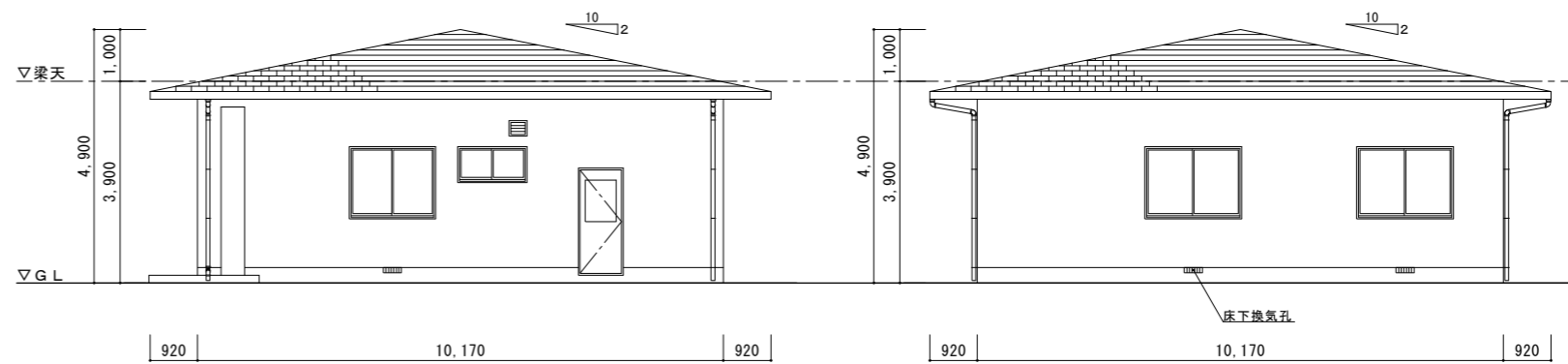


南側立面図 S=1/100

東側立面図 S=1/100



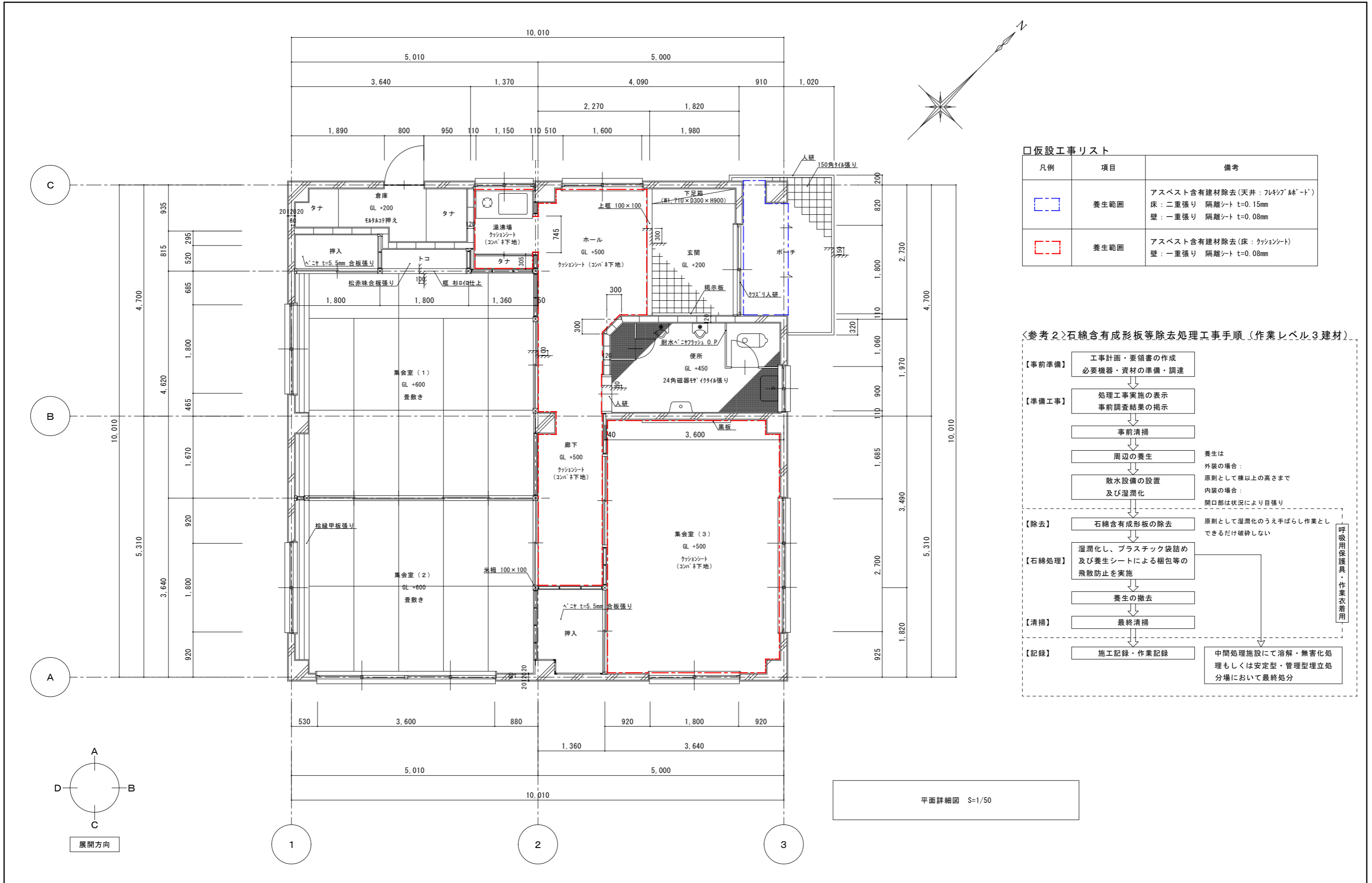
平面図 S=1/100



北側立面図 S=1/100

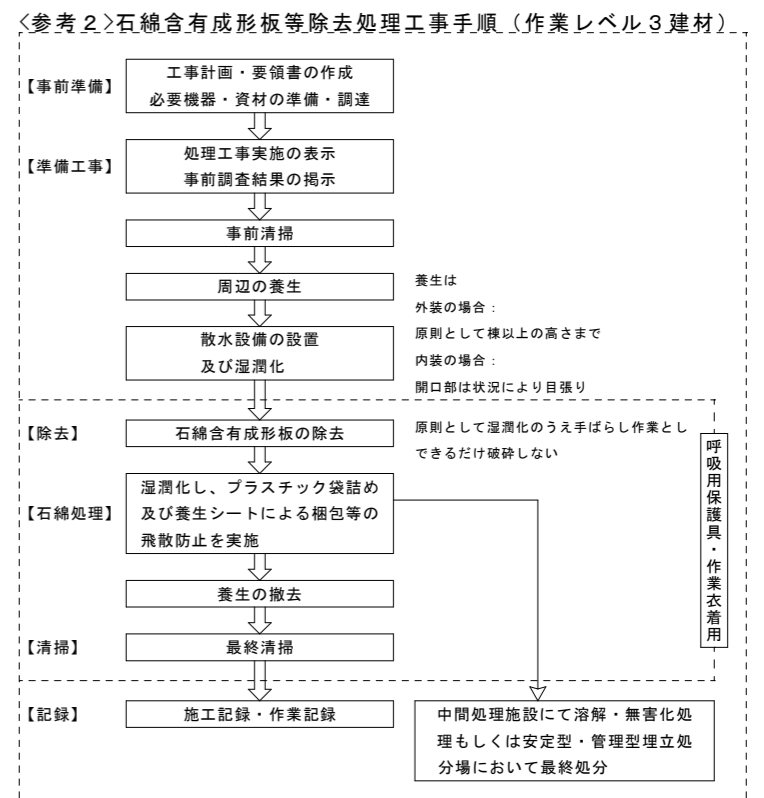
西側立面図 S=1/100

阿南市富岡町トノ町12-3 阿南市役所 市民部市民生活課 TEL (0884) 22-1116 FAX (0884) 22-8952		●工事名	しらかぎ集会所除却工事(担い手確保型)	●縮尺	図示	設計	図面番号
		●図面名	屋根伏図、平面図、立面図	●年月	令和8年4月	兼任	8



仮設工事リスト

凡例	項目	備考
	養生範囲	アスベスト含有建材除去(天井: フルジブ M ⁺ -ト) 床: 二重張り 隔離シート t=0.15mm 壁: 一重張り 隔離シート t=0.08mm
	養生範囲	アスベスト含有建材除去(床: クッションシート) 壁: 一重張り 隔離シート t=0.08mm



平面詳細図 S=1/50