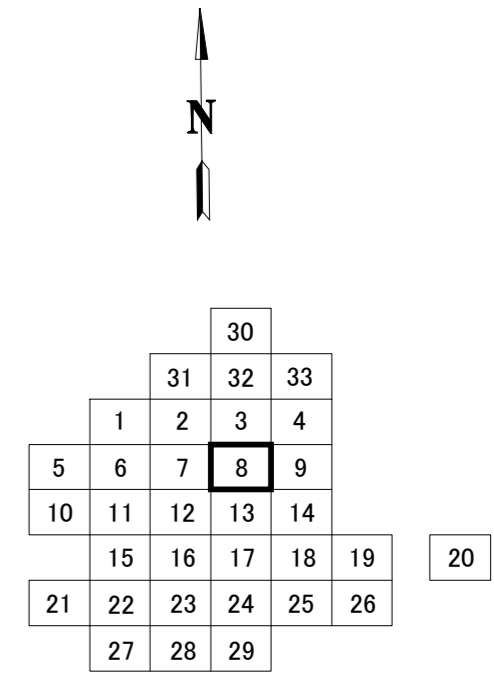
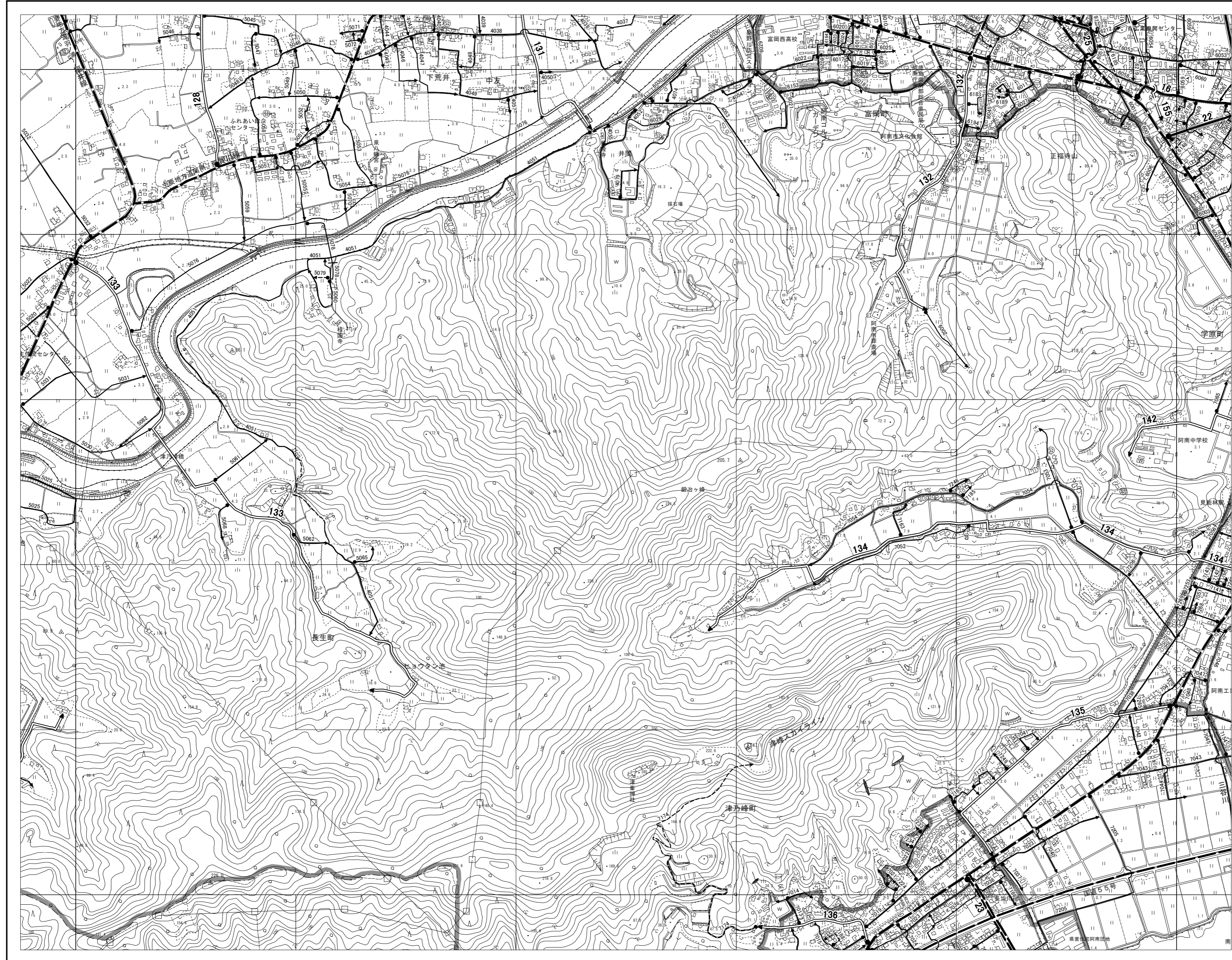


# 阿南市認定路線網図



凡 例	
	国道・県道
	1級路線
	2級路線
	その他路線
	上位路線を重用
	市街化区域界
	都市計画区域界
路線の破線は未供用及び重用とする	

台帳・現況平面図1/1000図郭

(8-1)	(8-2)	(8-3)	(8-4)	(8-5)
(8-6)	(8-7)		(8-9)	(8-10)
(8-11)	(8-12)		(8-14)	(8-15)
	(8-17)	(8-18)	(8-19)	(8-20)
		(8-23)	(8-24)	(8-25)

※上記の図面番号は台帳・現況平面図の右下に表記されている番号です。