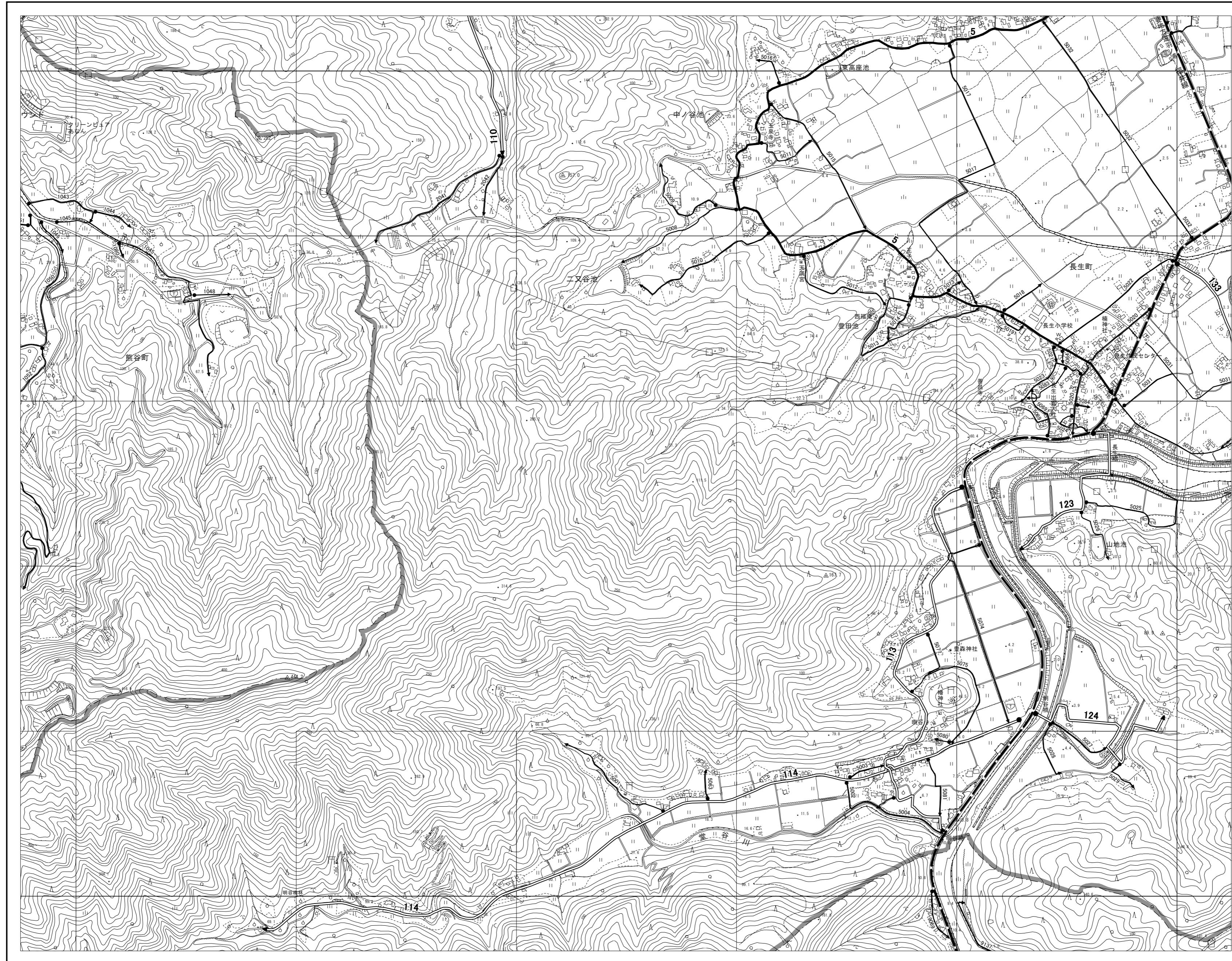


# 阿南市認定路線網図



				30	
		31	32	33	
	1	2	3	4	
5	6	7	8	9	
10	11	12	13	14	
	15	16	17	18	19
21	22	23	24	25	26
	27	28	29		
					20

凡 例	
	国道・県道
	1級路線
	2級路線
	その他路線
	上位路線を重用
	市街化区域界
	都市計画区域界
路線の破線は未供用及び重用とする	

台帳・現況平面図1/1000図郭

(7-1)	(7-2)	(7-3)	(7-4)	(7-5)
(7-6)	(7-7)	(7-8)	(7-9)	(7-10)
			(7-14)	(7-15)
			(7-19)	(7-20)
	(7-22)	(7-23)	(7-24)	(7-25)

※上記の図面番号は台帳・現況平面図の右下に表記されている番号です。