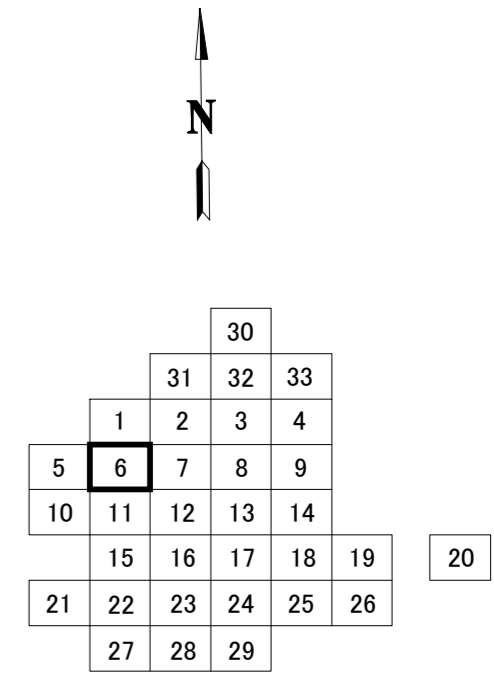
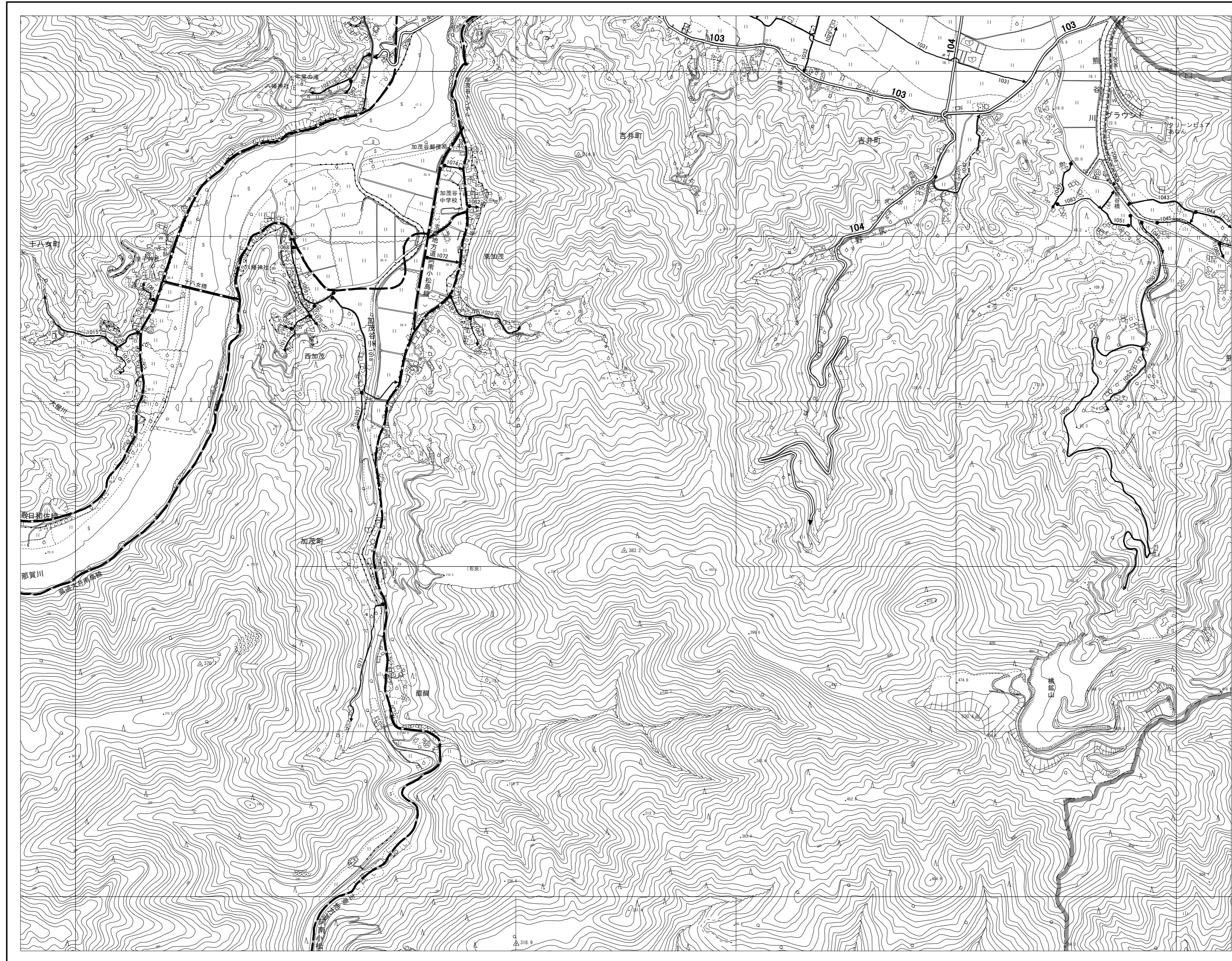


# 阿南市認定路線網図



凡 例	
	国道・県道
	1級路線
	2級路線
	その他路線
	上位路線を重用
	市街化区域界
	都市計画区域界
路線の破線は未供用及び重用とする	

台帳・現況平面図1/1000図郭

	(6-2)	(6-4)	(6-5)
(6-6)	(6-7)	(6-9)	(6-10)
	(6-12)	(6-14)	(6-15)
	(6-17)		(6-20)

※上記の図面番号は台帳・現況平面図の右下に表記されている番号です。