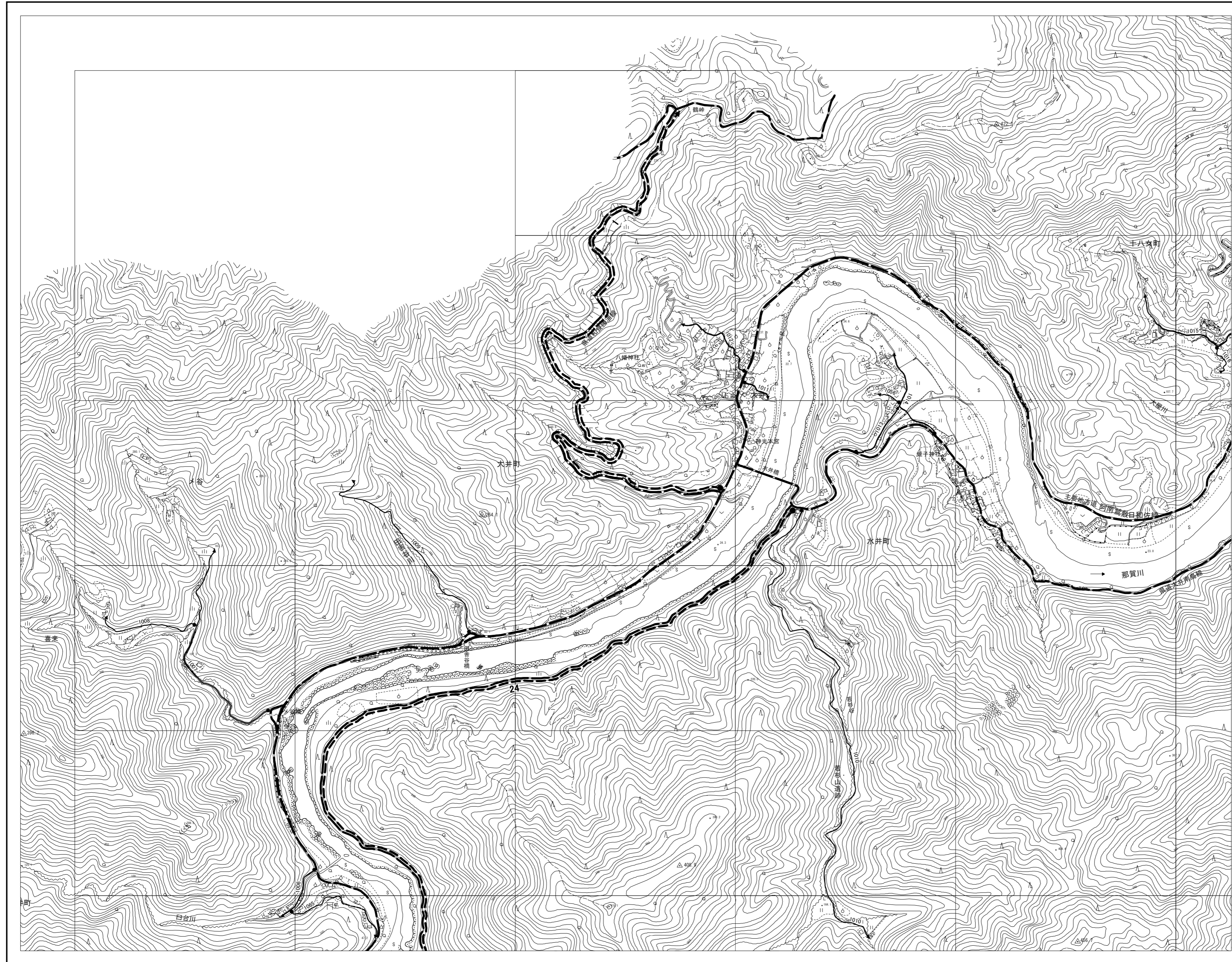


阿南市認定路線網図



				30		
			31	32	33	
		1	2	3	4	
5	6	7	8	9		
10	11	12	13	14		
	15	16	17	18	19	20
21	22	23	24	25	26	
	27	28	29			

凡 例	
	国道・県道
	1級路線
	2級路線
	その他路線
	上位路線を重用
	市街化区域界
	都市計画区域界
路線の破線は未供用及び重用とする	

台帳・現況平面図1/1000図郭

		(5-3)		
		(5-8)	(5-9)	(5-10)
(5-11)	(5-12)	(5-13)	(5-14)	
(5-16)	(5-17)	(5-18)	(5-19)	
	(5-22)		(5-24)	

※上記の図面番号は台帳・現況平面図の右下に表記されている番号です。