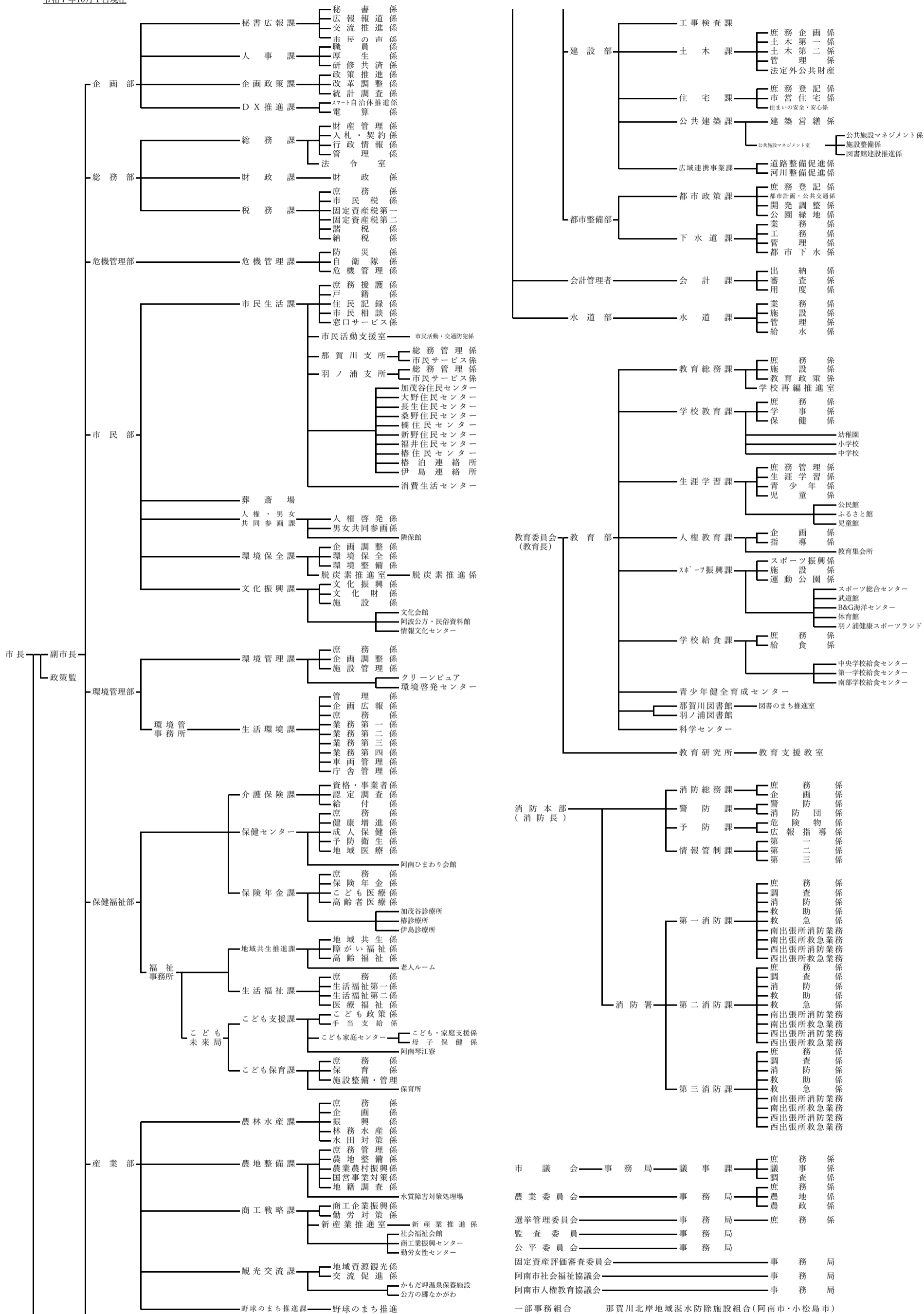


## 10 行政 · 財政



# 113 阿南市行政機構図

令和7年10月1日現在







## 1 1 4 阿南市職員数の推移

(各年4月1日現在)

(単位：人)

区 分	平成 29年	30年	31年	令和 2年	3年	4年	5年	6年	7年
総 数	868	875	862	867	856	843	820	822	803
市 長 部 局	576	585	569	588	580	571	558	563	550
水 道 部	14	16	16	16	17	16	16	15	15
教 育 委 員 会	152	152	150	139	136	134	125	126	118
議 会 事 務 局	6	6	6	7	7	7	7	6	7
農 業 委 員 会 農 事 務 局	6	6	6	6	5	6	6	6	6
選 挙 管 理 委 員 会 事 務 局	3	3	3	3	3	2	3	2	2
監 査 事 務 局	2	2	2	2	2	2	2	2	2
消 防 本 部	109	105	110	106	106	105	103	102	103

資料 人事課

注) 再任用短時間勤務職員除く。総数は特別職を除く。

## 1 1 5 歳入決算の推移（一般会計）

（単位：千円）

区 分	令和2年度	3年度	4年度	5年度	6年度
総 計	41,191,027	37,306,130	36,656,903	37,804,181	36,433,407
地 方 税	12,906,636	13,531,668	14,028,222	13,470,733	13,112,967
地 方 譲 与 税	341,517	341,683	332,699	319,338	325,964
利 子 割 交 付 金	11,587	10,203	5,742	4,880	5,976
配 当 割 交 付 金	67,016	94,506	80,236	94,345	139,990
株式等譲渡所得割交付金	66,330	98,936	59,733	100,296	184,706
法 人 事 業 税 交 付 金	185,802	299,082	202,939	173,411	169,805
地 方 消 費 税 交 付 金	1,507,012	1,630,238	1,672,384	1,639,765	1,727,702
ゴ ル フ 場 交 付 金	23,294	22,070	22,905	20,253	20,569
自 動 車 取 得 税 交 付 金	-	-	-	-	-
自 動 車 税 環 境 性 能 割 交 付 金	18,223	14,790	18,524	26,730	23,172
国 有 提 供 施 設 等 所 在 市 町 村 助 成 交 付 金	768	751	782	862	874
地 方 特 例 交 付 金	82,023	135,243	61,914	66,254	353,955
地 方 交 付 税	4,391,794	5,273,011	4,892,532	4,787,198	5,593,020
交 通 安 全 対 策 特 別 交 付 金	7,097	6,762	5,926	5,280	5,310
分 担 金 ・ 負 担 金	154,968	96,089	60,634	63,310	79,918
使 用 料 及 び 手 数 料	380,477	379,146	366,468	367,842	368,040
国 庫 支 出 金	13,123,378	7,486,759	6,743,565	6,211,394	6,085,513
県 支 出 金	2,476,030	2,384,278	2,584,001	2,630,012	2,616,052
財 産 収 入	81,236	79,251	116,968	116,069	93,204
寄 附 金	155,138	275,913	862,964	570,291	873,543
繰 入 金	803,659	153,630	229,575	4,064,929	911,446
繰 越 金	228,970	348,701	1,451,380	774,457	916,704
諸 収 入	218,087	644,042	355,210	458,549	375,661
地 方 債	3,959,985	3,999,378	2,501,600	1,837,983	2,449,316

資料 財政課

## 1 1 6 歳出決算の推移（一般会計）

（単位：千円）

区 分	令和2年度	3年度	4年度	5年度	6年度
総 額	40,842,326	35,854,750	35,882,446	36,887,477	35,902,628
議 会 費	294,746	290,507	286,098	286,509	296,866
総 務 費	3,044,214	3,091,727	3,346,542	3,557,357	4,443,441
民 生 費	17,794,482	12,456,502	11,631,904	14,593,230	12,674,629
衛 生 費	3,164,603	4,291,315	3,495,476	3,473,560	3,481,096
労 働 費	19,468	23,361	21,087	19,898	18,100
農 林 水 産 業 費	1,129,067	1,092,931	1,989,624	1,161,347	1,224,190
商 工 費	489,781	509,699	443,278	473,631	292,288
土 木 費	2,409,841	2,203,371	2,413,031	1,879,826	2,170,145
消 防 費	1,247,327	1,214,196	1,205,832	1,385,712	1,263,192
教 育 費	3,490,513	3,255,139	3,991,281	3,439,282	3,576,020
災 害 復 旧 費	8,551	29,814	12,926	37,317	63,740
公 債 費	3,142,751	3,273,311	3,426,262	3,413,065	3,449,088
諸 支 出 金	4,606,982	4,122,877	3,619,105	3,166,743	2,949,833
前年度繰上充用金	-	-	-	-	-

資料 財政課

# 1 1 7 地方債の推移

(単位：千円)

区 分	人 口 (人)	地 方 債 現 在 高	1 人 当 たり 地 方 債 現 在 高 (円)	一 般 会 計 歳 入 決 算 額 (A)	一 般 会 計 起 債 額 (B)	比 率 % (B)/(A)
平成26年度	75,813	34,267,394	451,999	37,394,370	2,930,900	7.8
27年度	75,228	33,758,569	448,750	33,872,224	2,187,100	6.4
28年度	74,459	34,690,376	465,899	36,808,417	3,745,100	10.2
29年度	73,834	34,139,737	462,385	34,512,566	2,301,600	6.7
30年度	73,133	36,248,744	495,655	37,219,484	4,900,700	13.2
令和元年度	72,193	36,355,822	503,592	33,793,655	3,026,500	9.0
2年度	71,336	37,379,002	523,985	41,191,027	3,959,985	9.6
3年度	70,327	38,279,920	544,313	37,306,130	3,999,378	10.7
4年度	69,430	37,515,045	540,329	36,656,903	2,501,600	6.8
5年度	68,519	36,092,459	526,751	37,804,181	1,837,983	4.9
6年度	67,468	35,241,980	522,351	36,433,407	2,449,316	6.7

区 分	一 般 会 計 歳 出 決 算 額 (C)	一 般 会 計 公 債 費 額 (D)	比 率 % (D)/(C)
平成26年度	36,072,631	3,227,278	8.9
27年度	32,793,053	3,069,683	9.4
28年度	35,213,642	3,147,749	8.9
29年度	32,772,272	3,157,020	9.6
30年度	35,735,182	3,056,405	8.6
令和元年度	33,564,685	3,156,023	9.4
2年度	40,842,326	3,142,751	7.7
3年度	35,854,750	3,273,311	9.1
4年度	35,882,446	3,426,262	9.5
5年度	36,887,477	3,413,065	9.3
6年度	35,902,628	3,449,088	9.6

資料 財政課

# 118 市税の推移

(単位：千円)

区 分	市税調定額	市税収入額	収入歩合 (%)	市民負担額		一般会計 歳入決算額	歳入決算に 対する割合 (%)
				1人当たり	1世帯当たり		
平成22年度	16,945,784	15,821,515	93	203	544	34,935,223	45
23年度	16,035,659	14,920,229	93	192	510	32,931,220	45
24年度	15,818,477	14,746,230	93	191	498	36,645,523	40
25年度	16,082,002	15,084,718	94	196	504	38,634,940	39
26年度	16,528,638	15,591,644	94	204	519	37,394,370	42
27年度	14,957,658	14,101,622	94	186	467	33,872,224	42
28年度	14,231,939	13,420,998	94	178	439	36,808,417	36
29年度	14,743,311	14,001,603	95	188	457	34,512,566	41
30年度	14,651,459	13,986,132	95	189	455	37,219,484	38
令和元年度	14,119,956	13,525,710	96	185	437	33,793,655	40
2年度	13,446,794	12,906,636	96	179	416	41,191,027	31
3年度	13,960,194	13,531,668	97	190	434	37,306,130	36
4年度	14,396,391	14,028,222	97	199	450	36,656,903	38
5年度	13,820,073	13,470,733	97	194	430	37,804,181	36
6年度	13,464,404	13,112,967	97	191	416	36,433,407	36

資料 税務課、財政課

## 1 1 9 市税の税目別収入状況

(単位：千円)

税目	令和4年度		令和5年度		令和6年度	
	収入済額	構成比 (%)	収入済額	構成比 (%)	収入済額	構成比 (%)
市税計	14,028,222	100.0	13,470,733	100.0	13,112,967	100.0
市民税個人	3,381,975	24.1	3,515,678	26.1	3,315,696	25.3
市民税法人	2,059,041	14.7	1,230,756	9.1	1,088,707	8.3
(市民税計)	5,441,016	38.8	4,746,434	35.2	4,404,403	33.6
固定資産税	7,848,911	56.0	7,982,248	59.3	7,975,987	60.8
軽自動車税	292,676	2.1	297,508	2.2	304,336	2.3
市たばこ税	444,484	3.1	443,535	3.3	427,187	3.3
鉦産税	89	0.0	74	0.0	62	0.0
特別土地保有税	-	-	-	-	-	-
入湯税	1,046	0.0	934	0.0	992	0.0
国保税	1,231,232	-	1,171,983	-	1,133,537	-

資料 税務課

注) 構成比は、端数処理のため合計と一致しない場合がある。



# 1 2 0 財 産 に 関

(令和7年3月31日現在)

区 分	土 地 ( 地 積 )			木 造 ( 延 面 積 )			
	前年度末 現在高	決算年度中 増 減 高	決算年度末 現在高	前年度末	決算年度中	決算年度末	
				現在高	増 減 高	現在高	
本 庁 舎	17,247.29	0.00	17,247.29	0.00	0.00	0.00	
支 所	7,505.23	0.00	7,505.23	0.00	0.00	0.00	
消 防 施 設	29,493.07	0.00	29,493.07	510.33	0.00	510.33	
公 共 用 財 産	公 営 住 宅	219,721.51	△ 294.26	219,427.25	4,102.68	0.00	4,102.68
	保 育 所	75,571.69	364.20	75,935.89	1,086.00	0.00	1,086.00
	幼 稚 園	13,058.91	0.00	13,058.91	604.00	0.00	604.00
	小 学 校	258,701.22	△ 186.32	258,514.90	1,808.00	0.00	1,808.00
	中 学 校	206,867.17	△ 244.00	206,623.17	1,288.00	△ 777.00	511.00
	公 民 館	50,789.21	△ 42.13	50,747.08	199.76	0.00	199.76
	その他の施設	1,134,477.64	228.45	1,134,706.09	3,278.48	0.00	3,278.48
	保 安 林	144,200.07	0.00	144,200.07	0.00	0.00	0.00
墓 地	3,285.16	0.00	3,285.16	0.00	0.00	0.00	
計	2,160,918.17	△ 174.06	2,160,744.11	12,877.25	△ 777.00	12,100.25	
宅 地	22,571.18	294.26	22,865.44				
雑 種 地	29,621.45	0.00	29,621.45				
山 林	95,300.04	0.00	95,300.04				
原 野	8,407.25	0.00	8,407.25				
池 沼	1,155.57	0.00	1,155.57				
田	6,289.73	386.78	6,676.51				
畑	6,504.97	0.00	6,504.97				
建 物				39.66	0.00	39.66	
そ の 他	273,988.97	0.00	273,988.97				
計	443,839.16	681.04	444,520.20	39.66	0.00	39.66	
合 計	2,604,757.33	506.98	2,605,264.31	12,916.91	△ 777.00	12,139.91	

資料 総務課

# す る 調 書

(単位：㎡)

建 物						区 分
非 木 造 ( 延 面 積 )			延 面 積 計			
前年度末 現在高	決算年度中 増減高	決算年度末 現在高	前年度末 現在高	決算年度中 増減高	決算年度末 現在高	
20,963.13	0.00	20,963.13	20,963.13	0.00	20,963.13	本 庁 舎
4,451.38	0.00	4,451.38	4,451.38	0.00	4,451.38	支 所
9,445.61	70.00	9,515.61	9,955.94	70.00	10,025.94	消 防 施 設
86,842.51	△ 714.00	86,128.51	90,945.19	△ 714.00	90,231.19	公 営 住 宅
21,667.15	0.00	21,667.15	22,753.15	0.00	22,753.15	保 育 所
3,099.00	0.00	3,099.00	3,703.00	0.00	3,703.00	幼 稚 園 公
75,742.37	0.00	75,742.37	77,550.37	0.00	77,550.37	小 学 校 共
55,237.86	△ 195.00	55,042.86	56,525.86	△ 972.00	55,553.86	中 学 校 用
18,625.76	0.00	18,625.76	18,825.52	0.00	18,825.52	公 民 館 財
118,983.31	△ 64.56	118,918.75	122,261.79	△ 64.56	122,197.23	そ の 他 の 施 設 産
0.00	0.00	0.00	0.00	0.00	0.00	保 安 林
0.00	0.00	0.00	0.00	0.00	0.00	墓 地
415,058.08	△ 903.56	414,154.52	427,935.33	△ 1,680.56	426,254.77	計
						宅 地
						雑 種 地
						山 林
						原 野
						池 沼
						田
						畑
5,012.07	66.00	5,078.07	5,051.73	66.00	5,117.73	建 物
						そ の 他
5,012.07	66.00	5,078.07	5,051.73	66.00	5,117.73	計
420,070.15	△ 837.56	419,232.59	432,987.06	△ 1,614.56	431,372.50	合 計

## 1 2 1 選挙人名簿登録者数の推移

(各年9月定時登録現在)

(単位：人)

区 分	平成17年	18年	19年	20年	21年	22年	23年	24年
総 数	46,003	64,804	64,647	64,339	64,117	63,722	63,328	63,118
男	22,016	30,853	30,768	30,612	30,490	30,297	30,103	30,054
女	23,987	33,951	33,879	33,727	33,627	33,425	33,225	33,064

区 分	25年	26年	27年	28年	29年	30年	令和元年	2年
総 数	62,790	62,380	62,107	63,189	62,745	62,305	61,743	61,127
男	29,924	29,730	29,698	30,317	30,088	29,913	29,672	29,438
女	32,866	32,650	32,409	32,872	32,657	32,392	32,071	31,689

区 分	3年	4年	5年	6年	7年
総 数	60,560	59,941	59,190	58,502	57,734
男	29,174	28,950	28,583	28,285	27,905
女	31,386	30,991	30,607	30,217	29,829

資料 選挙管理委員会

## 1 2 2 選挙別投票率

執行年月日	選挙の種類	当日有権者数 (人)	投票者数 (人)	投票率 (%)		
				男	女	計
平成29年10月22日	衆議院 (小選挙区)	62,624	32,014	50.82	51.39	51.12
	(比例代表)	62,624	32,013	50.82	51.39	51.12
	(最高裁国民審査)	62,585	31,864	50.55	51.25	50.91
平成29年11月12日	市議会	62,315	36,613	56.99	60.38	58.75
平成31年4月7日	県知事	61,191	31,626	50.66	52.63	51.68
	県議会	61,182	31,431	50.38	52.28	51.37
令和元年7月21日	参議院 (選挙区)	61,771	24,451	40.08	39.12	39.58
	(比例代表)	61,771	24,451	40.09	39.12	39.58
令和元年11月10日	市長	61,212	32,406	51.57	54.21	52.94
令和元年11月10日	市議会補欠	61,212	32,368	51.47	54.18	52.88
令和3年10月31日	衆議院 (小選挙区)	60,439	36,598	59.88	61.18	60.55
	(比例代表)	60,439	36,581	59.85	61.15	60.53
	(最高裁国民審査)	60,399	36,435	59.56	61.04	60.32
令和3年11月14日	市議会	60,043	35,654	57.96	60.70	59.38
令和4年7月10日	参議院 (選挙区)	60,013	29,486	48.83	49.41	49.13
	(比例代表)	60,013	29,480	48.82	49.41	49.12
令和5年4月9日	県知事	58,804	33,287	55.38	57.75	56.61
	県議会補欠	58,774	32,534	54.19	56.44	55.35
令和5年10月22日	参議院補欠 (選挙区)	59,086	14,002	24.65	22.81	23.70
令和5年11月19日	市長	58,682	32,635	53.65	57.44	55.61
	市議会補欠	58,682	32,578	53.54	57.36	55.52
令和6年10月27日	衆議院 (小選挙区)	58,347	31,125	53.12	53.56	53.34
	(比例代表)	58,347	31,120	53.11	53.55	53.34
	(最高裁国民審査)	58,347	31,057	52.97	53.47	53.23
令和7年7月20日	参議院 (選挙区)	57,777	29,824	52.07	51.19	51.62
	(比例代表)	57,777	29,823	52.07	51.19	51.62
令和7年11月16日	市議会	57,211	31,712	53.58	57.16	55.43
令和8年2月8日	衆議院 (小選挙区)	57,388	32,869	57.27	57.28	57.28
	(比例代表)	57,388	32,865	57.26	57.28	57.27
	(最高裁国民審査)	57,388	30,726	53.50	53.58	53.54

資料 選挙管理委員会