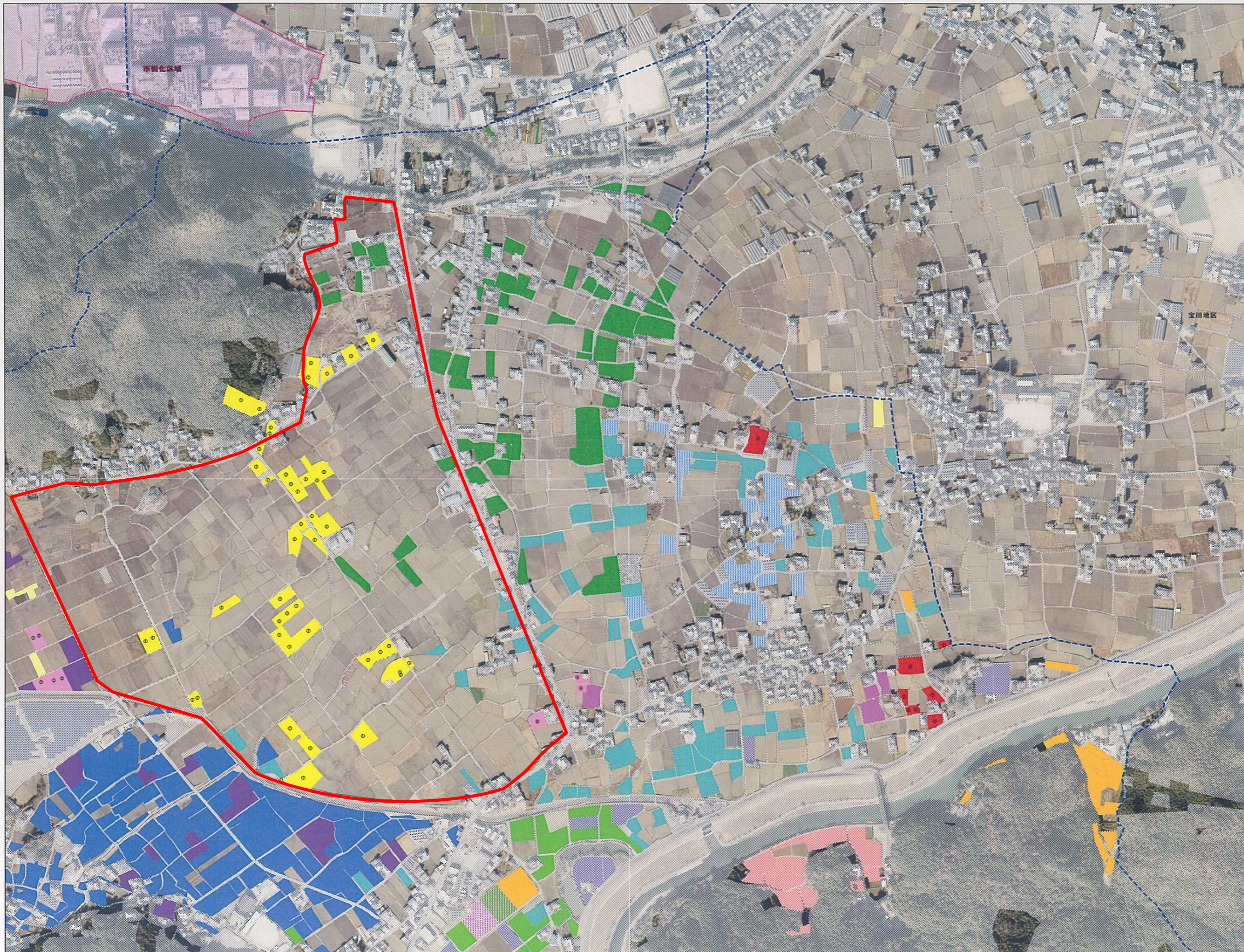


長生地区 1



---	地域計画区域
---	市街化区域 (区域外)
---	地域計画区域外
■	農用施設
A	■
B	■
C	■
D	■
E	■
F	■
G	■
H	■
I	■
J	■
K	■
L	■
M	■
N	■
O	①
P	②
Q	③
R	④
S	⑤
T	⑥
U	⑦
V	⑧
X	⑨
Y	⑩
Z	⑪
AA	⑫

市街化区域

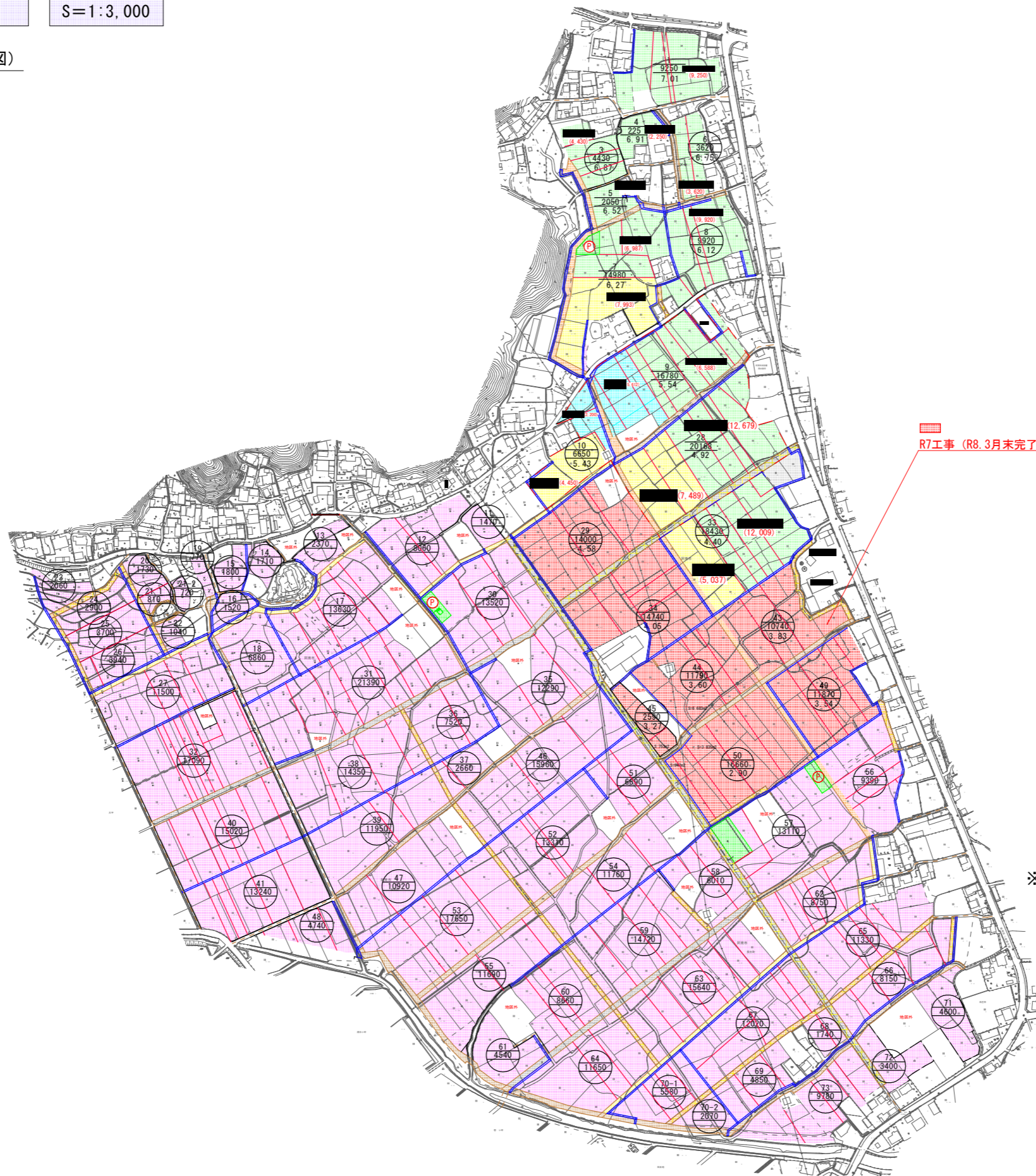
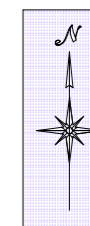
宝田地区

経営体育成基盤整備事業

徳島県長生中央地区 計画平面図

S=1:3,000

長生中央地区 担い手面積（換地計画図）



R7工事 (R8.3月末完了)

ほ場番号
面積(m²)
1次標高

※管理道は幹線用水路を埋設する計画とし、
那賀川南岸土地改良区が管理予定。

凡 例	
計画ほ場	1工区
	2工区
	3工区
非農用地	
計画道路	幹線農道(B=6.0m)
	〃 (B=5.0m)
	支線農道(B=4.0m)
	耕作道路(B=3.0m)
	管理道路(B=4.0m)
	〃 (B=3.0m)
計画揚水機場	(P)
計画パイプライン	
計画排水路	
既設利用道路	
既設利用水路	
既設水路改修	

工事名	長生中央地区	
路線名等	阿南市長生町	
工事箇所	計画平面図	
縮尺	1/3,000(A1)	図面番号
会社名	徳島県南部総合県民局 農林水産部 (阿南)	