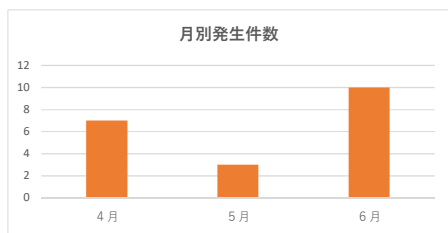


令和6年度事故報告書集計（4月～6月）

・月別発生件数

月	4月	5月	6月	合計
件数	7	3	10	20

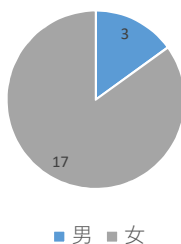


・令和6年4月から6月までの3ヶ月間で市へ報告のあった事故報告書は**20件**となっています。

・男女別人数

性別	男	女
人数	3	17

男女別人数

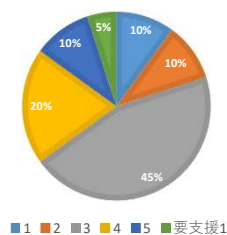


・男女別の事故件数では、**女性の利用者が大半（85%）**を占めています。

・要介護度

介護度	1	2	3	4	5	要支援1
人数	2	2	9	4	2	1

要介護度割合

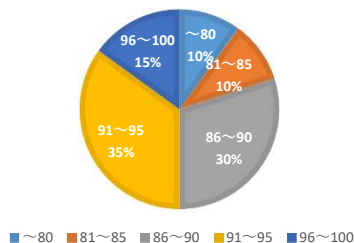


・要介護度別の事故件数では、**要介護度3**が9件と最も多くなっています。

・年齢割合

年齢	～80	81～85	86～90	91～95	96～100
人数	2	2	6	7	3

年齢割合

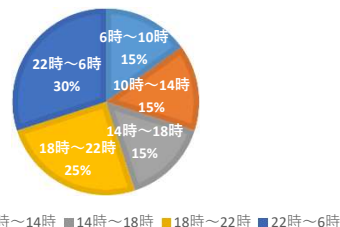


・年齢別の事故件数では、**86歳から95歳までの利用者が半数以上（65%）**を占めています。

・発生時間

時間帯	6時～10時	10時～14時	14時～18時	18時～22時	22時～6時
件数	3	3	3	5	6

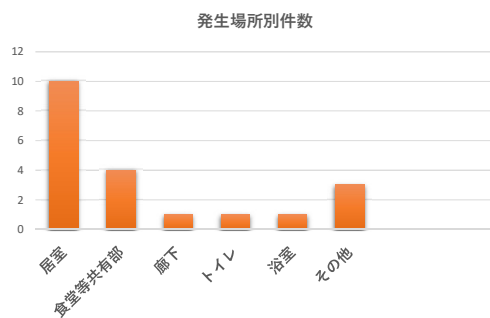
時間帯



・事故発生の時間帯としては、**夕食後から朝食前が11件（55%）**と多くなっています。

・発生場所

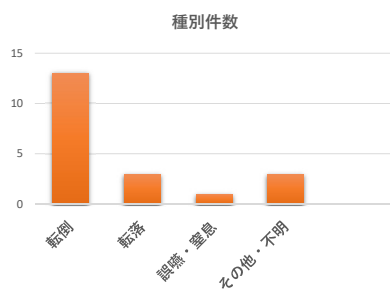
発生場所	居室	食堂等共有部	廊下	トイレ	浴室	その他
件数	10	4	1	1	1	3



・事故の発生場所としては、**居室が半数（50%）**を占めています。職員の目の届きにくい居室内で利用者が自ら行動をしようとして事故につながっています。

・事故の種別

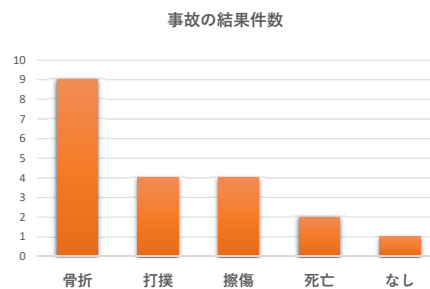
種別	転倒	転落	誤嚥・窒息	その他・不明
件数	13	3	1	3



・事故の種別としては、**転倒が13件（65%）**と多く報告されています。

・事故の結果

結果	骨折	打撲	擦傷	死亡	なし
件数	9	4	4	2	1



・事故の結果としては、**転倒による骨折が9件（45%）**で最も多く、事故の半数近くを占めています。利用者の転倒は、骨折のリスクが非常に高くなっています。なお、死亡の内容としては、「離脱による行方不明で発見時死亡確認」「嘔吐による窒息」となります。