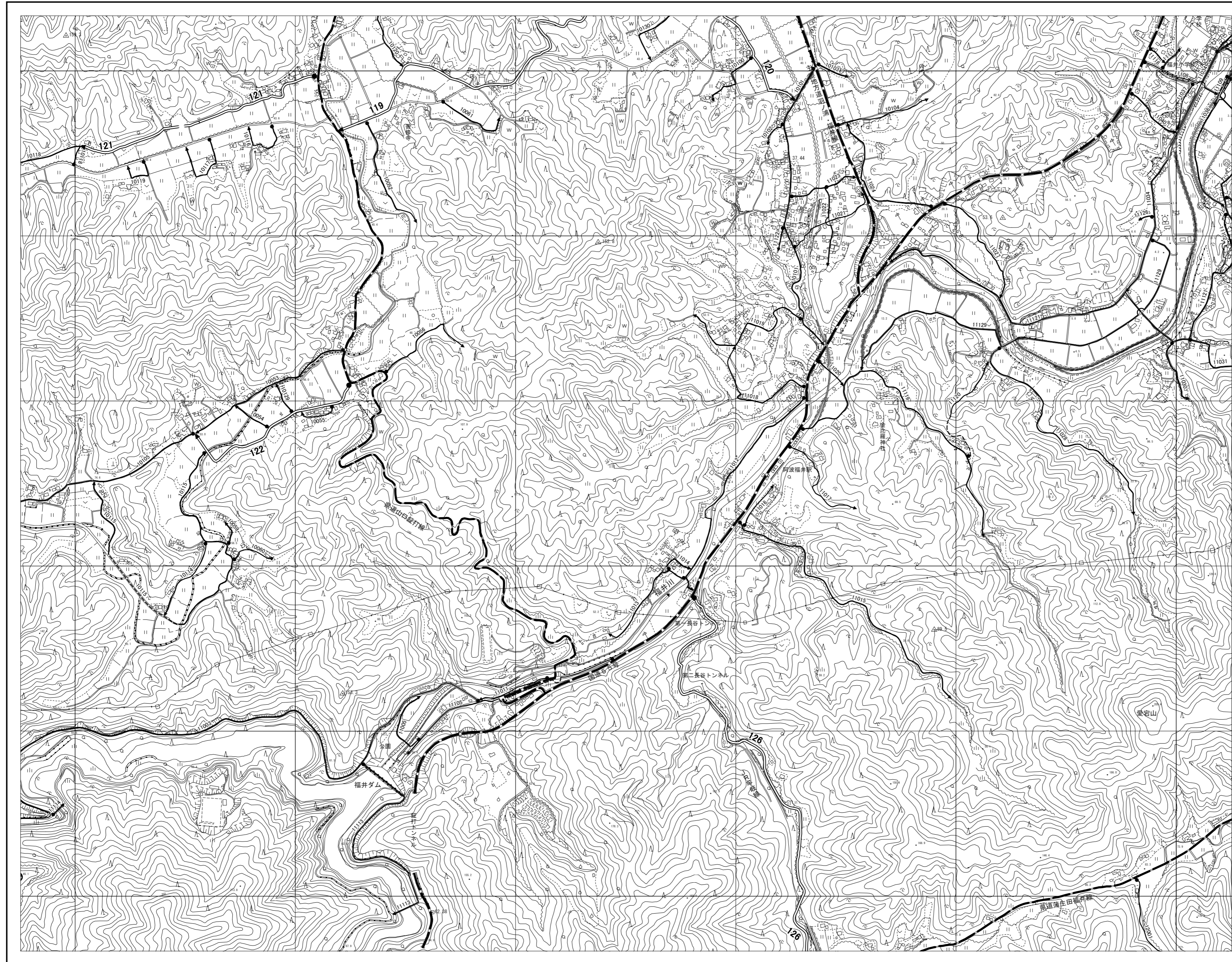


阿南市認定路線網図



				30	
		31	32	33	
	1	2	3	4	
5	6	7	8	9	
10	11	12	13	14	
	15	16	17	18	19
21	22	23	24	25	26
	27	28	29		

凡 例	
	国道・県道
	1級路線
	2級路線
	その他路線
	上位路線を重用
	市街化区域界
	都市計画区域界
路線の破線は未供用及び重用とする	

台帳・現況平面図1/1000図郭

(23-1)	(23-2)	(23-3)	(23-4)	(23-5)
(23-6)	(23-7)	(23-8)	(23-9)	(23-10)
(23-11)	(23-12)	(23-13)	(23-14)	(23-15)
(23-16)	(23-17)	(23-18)	(23-19)	
(23-21)	(23-22)	(23-23)	(23-24)	(23-25)

※上記の図面番号は台帳・現況平面図の右下に表記されている番号です。