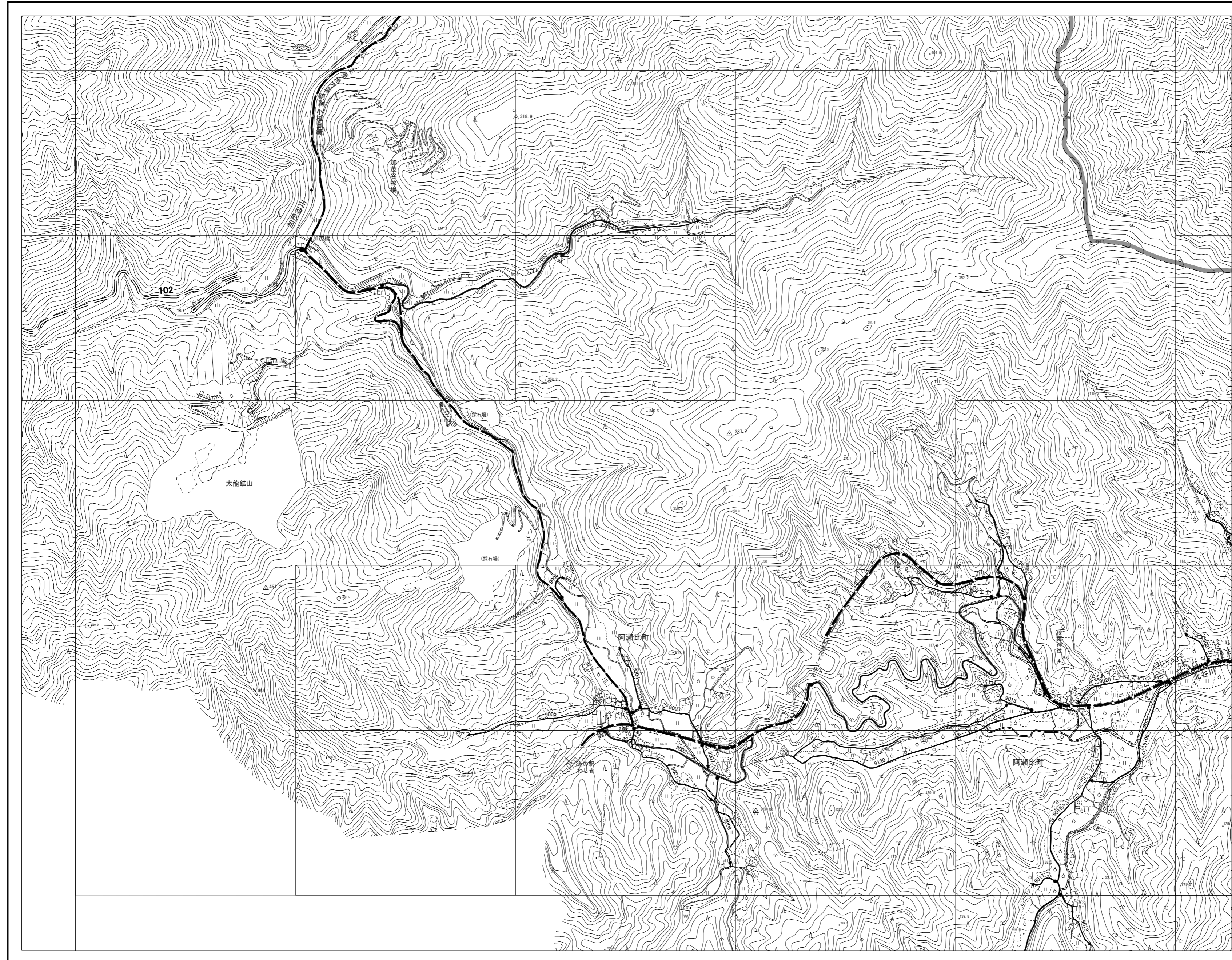


阿南市認定路線網図



				30		
			31	32	33	
		1	2	3	4	
5	6	7	8	9		
10	11	12	13	14		
		15	16	17	18	19
21	22	23	24	25	26	20
		27	28	29		

凡 例	
	国道・県道
	1級路線
	2級路線
	その他路線
	上位路線を重用
	市街化区域界
	都市計画区域界
路線の破線は未供用及び重用とする	

台帳・現況平面図1/1000図郭

		(11-3)	
(11-6)	(11-7)	(11-8)	
			(11-15)
	(11-17)	(11-18)	(11-19)
	(11-22)	(11-23)	(11-24)
		(11-20)	(11-25)

※上記の図面番号は台帳・現況平面図の右下に表記されている番号です。