

はじめに

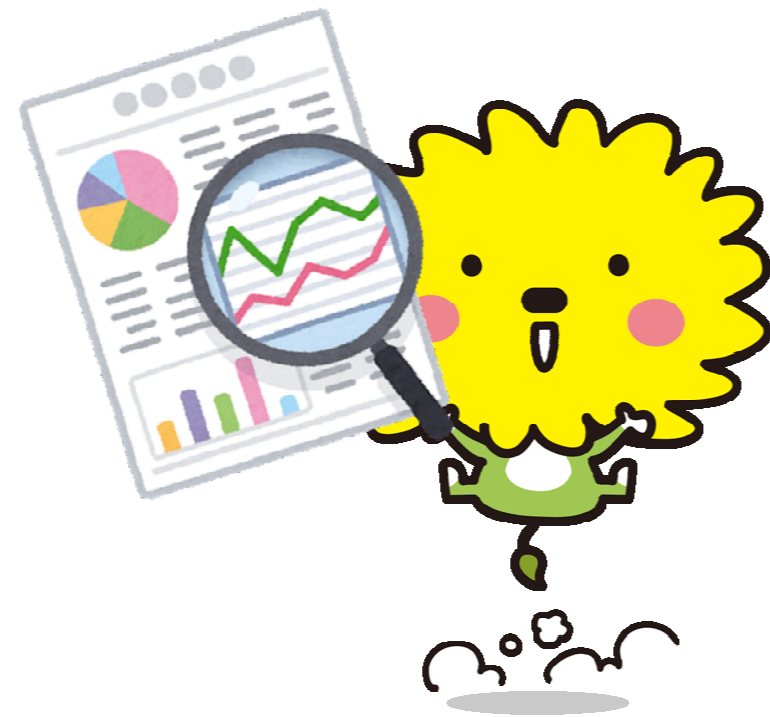
阿南市統計書

令和5年版

この『阿南市統計書』は、阿南市の人口・産業・経済・教育など各方面にわたる基本的な統計資料をまとめたものです。

本書の内容については、不十分な点もあろうかと思いますが、利用者の皆様方の御意見を得て、さらに充実してまいりたいと存じます。

本書の刊行にあたり、貴重な資料を提供していただきました関係各位に対し、感謝の意を表するとともに、今後の御協力を重ねてお願いいたします。



令和6年3月

目 次 (表によっては、2～3表が同じページになっています。)

凡 例

- 1 本書の内容は、原則として令和4年又は令和4年度の資料を中心に収録し、併せてできるかぎり過去数年間の数字を掲載し、その推移を明らかにするよう努めました。
- 2 資料は主として、官公庁、民間諸機関及び阿南市から収集し、その出所を各表の左下部に掲げました。
- 3 「時」のおさえ方は次のとおりです。
 年…… 1月1日から12月31日までの1年間
 年度…… 4月1日から3月31日までの1年間
 ただし、現在日を示す場合は表に明記しました。
- 4 数値の単位未満は原則として四捨五入をしていますので、合計と内訳が一致しない場合があります。
- 5 本書に収録した数字で、すでに公刊された数字と相違するものは、本書編集の際、訂正を加えたものであります。
- 6 統計表の符号の用い方は次のとおりです。
 [0] 掲載単位に満たないもの
 [-] 皆無又は該当数字なし
 […] 不詳不明又は資料なし
 [] 減少又は減額
 [X] 公表をさし控えたもの

1 市勢概要	2 市民生活
1 位置及び面積 …………… 1	25 阿南市の総生産 …………… 33
2 市域の変遷 …………… 2	26 市民分配所得 …………… 34
3 気象 …………… 3	27 市別関連指数 …………… 34
4 主な河川 …………… 4	28 分配所得の推移 …………… 35
5 ダム …………… 4	
6 人口動態 …………… 5	3 地域経済
7 世帯数と人口の推移 …………… 6	29 事業所の推移 …………… 37
8 地区別世帯数と人口の推移 …………… 8	30 従業者数の推移 …………… 37
9 町別世帯数と人口 …………… 14	31 事業所の概要 …………… 38
10 県内移動状況 …………… 16	32 地区別事業所・従業者の状況 …………… 40
11 県外移動状況 …………… 17	33 工業の推移 …………… 41
12 年齢別転入・転出状況 …………… 18	34 工業の概要 …………… 42
13 年度別移住実績 …………… 19	35 工業の産業分類別事業所数の推移 …………… 43
14 年代別移住実績 …………… 19	36 工業の従業者規模別推移 …………… 44
15 国勢調査による地区別人口の 推移 …………… 20	37 農家数の推移 …………… 45
16 国勢調査による地区別世帯数 と人口 …………… 22	38 耕地面積の推移 …………… 46
17 常住地又は従業地・通学地に よる人口 …………… 22	39 農業従事者数及び平均年齢 …………… 47
18 国・徳島県・阿南市の人口の 推移 …………… 23	40 米の生産の推移 …………… 48
19 国勢調査の年齢別人口 …………… 24	41 畜産の概要 …………… 48
20 国勢調査の年齢階層別人口 (5歳階級) …………… 26	42 林家数の推移 …………… 49
21 世帯の家族類型 …………… 28	43 農作物種目別作付面積・収穫量の 推移 …………… 49
22 土地評価額 …………… 30	44 経営体階層別漁業経営体数 …………… 50
23 地目別面積 …………… 31	45 漁業地区別一覧表 …………… 51
24 都市計画用途地域の状況 …………… 32	46 営んだ漁業種類別経営体数 …………… 52
	47 漁獲販売金額別経営体数 …………… 53
	48 労働力状態、男女別15歳以上 人口 …………… 54
	49 産業、年齢別15歳以上就業者数 …………… 56

50	常住地・従業地・通学地人口 及び就業者数	58	5	教育・文化		92	用途別給水量の状況	104	10	行政・財政	
51	産業（大分類）別15歳以上 就業者数	60	66	学校総覧	79	93	上水道・簡易水道の給水人口等 の状況	106	113	阿南市行政機構図	129
4	社会福祉		67	幼稚園の概要	80	94	テレビ受信契約数	107	114	阿南市職員数の推移	130
52	生活保護状況	63	68	中学校の概要	81	95	都市公園の状況	108	115	歳入決算の推移（一般会計）	131
53	保育所の入所状況	64	69	小学校の概要	82	7			116	歳出決算の推移（一般会計）	132
54	こども医療費の助成の推移	65	70	高等学校の概要	84	96	保健衛生		117	地方債の推移	133
55	児童手当・児童扶養手当給付 状況	66	71	阿南支援学校の概要	85	97	公害等苦情件数	109	118	市税の推移	134
56	障がい者等医療費の推移	67	72	阿南工業高等専門学校 の概要	86	98	ごみ収集処理状況	110	119	市税の税目別収入状況	135
57	高齢者医療費の推移	68	73	学校施設の概要	87	99	し尿収集・処理量の推移	110	120	財産に関する調書	137
58	国民健康保険の被保険者数・ 加入率の推移	69	74	小学校児童の平均体位の推移	88	100	医療施設・関係者数の推移	111	121	選挙人名簿登録者数の推移	139
59	国民健康保険の概要	70	75	中学校生徒の平均体位の推移	89	101	死因別死亡状況の推移	112	122	選挙別投票率	140
60	医療費・国保税（医療分）の 推移	72	76	体育施設利用状況	90	102	乳児死亡・死産の状況の推移	114			
61	国民年金の被保険者数	73	77	文化会館利用状況	90	8	予防接種・検診実施状況	115			
62	国民年金の給付状況	74	78	図書館の蔵書数	91	103					
63	介護保険の状況	75	79	図書館の貸出状況	92	104	交通				
64	かもだ岬温泉保養施設の 利用状況	76	80	阿南ひまわり会館の利用状況	93	105	車種別自動車保有台数	117			
65	高齢者福祉特定回数乗車（乗船） 券の利用状況	77	81	公民館の利用状況	94	106	軽自動車の課税台数	118			
			6	生活環境		107	市内JR各駅の旅客発着通過人員	119			
			82	市道の状況	95	108	港湾状況	120			
			83	住宅の種類・構造・建築の時期別 住宅数	96	9					
			84	住宅の耐震改修工事の状況	97	107	公安・防災				
			85	リフォーム工事の状況	97	108	交通事故発生件数	121			
			86	居住状態別住宅数	98	109	原因別火災発生状況	122			
			87	市営住宅の状況	99	110	火災発生数	123			
			88	建築確認申請の状況	100	111	救急活動の状況	124			
			89	規模別建築確認申請件数	101	112	地域別出火件数及び損害額	126			
			90	構造別建築確認申請件数	102	112	阿南署管内罪種別刑法犯発生 及び検挙数	127			
			91	地区別、月別建築確認申請受付件数	103						