

西日本生涯還暦野球大会 試合運営規定説明

2-⑦ 一塁ベースはダブルベースを使用する。

【ダブルベースのルール】

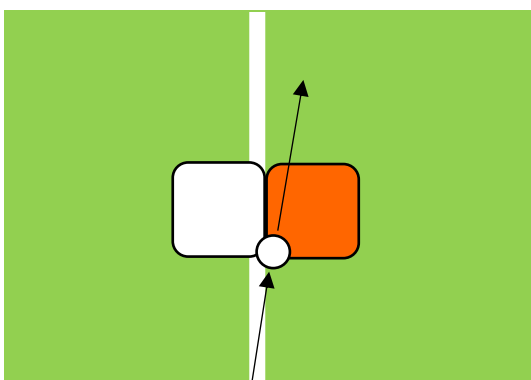
○ダブルベースは、一塁の守備者と打者走塁との危険防止のために用いるベースです。

○サイズ：38.1cm×76.2cm 厚さ：7.62cm～12.7cm

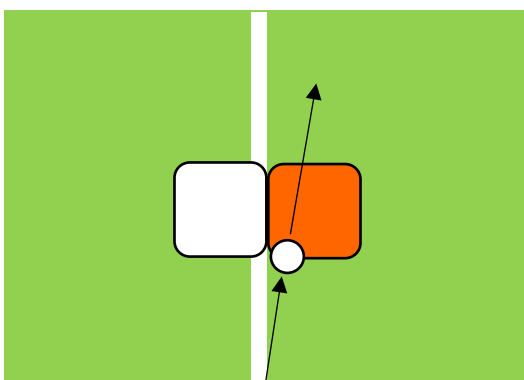
○白色部分はフェア地域、オレンジ色部分はファウル地域に固定する。

①打球の判定 … 白色部分で判定する。オレンジ部分はファウル。

○フェアボール



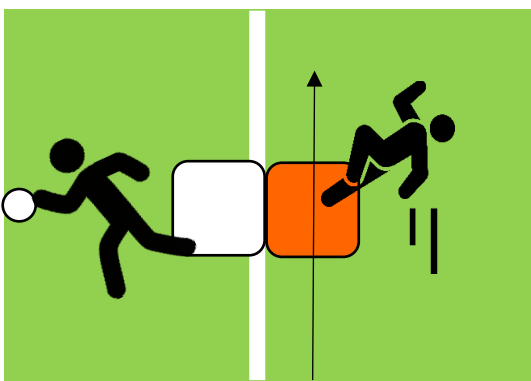
○ファウルボール



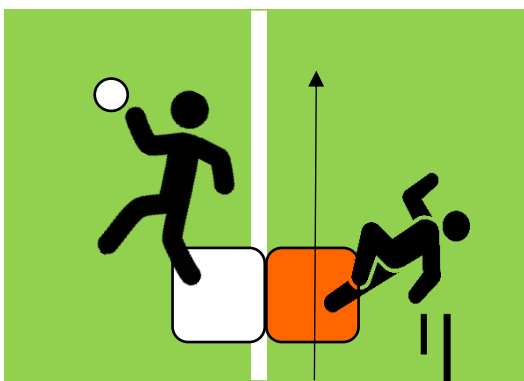
②走塁時に打者走者がオレンジベースを踏まなければならないケース。

※オレンジベースを踏まなければアウトとなる。

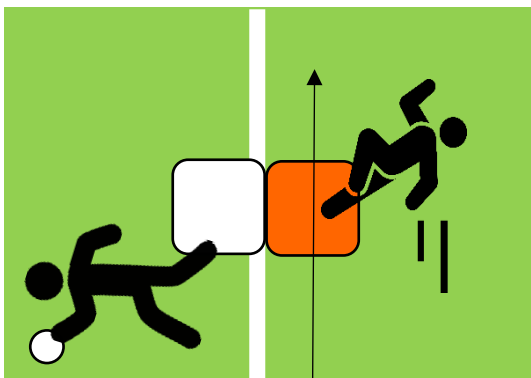
○内野ゴロ送球



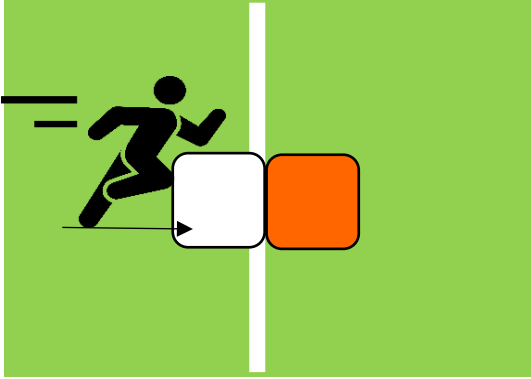
○外野ゴロ送球



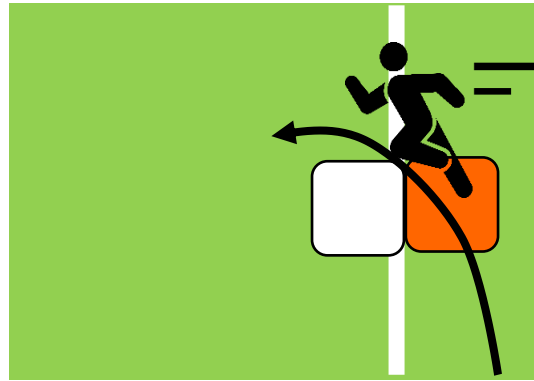
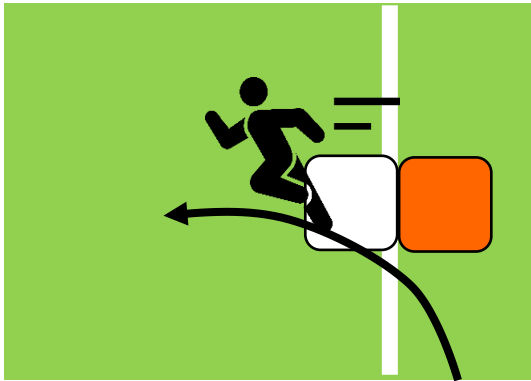
○三振後の捕球ミスによる送球



- ③打者走者が白色ベースを踏まなければならないケース。
○走者が一塁ベースに帰塁するとき。(牽制、オーバーラン)



- ④白色ベース、オレンジベースのどちらを踏んでも良いケース
○単打時のオーバーラン、長打時の走塁、本塁打時の走塁。



- ⑤守備側のプレイヤーは、常に白色ベースを使用しなければならない。
※特例 一塁側のファウル領域からプレイが行われたときは、打者走者・守備者ともに、白色ベース・オレンジベースのどちらを使用してもよい。
振り逃げ時に、捕手が後逸したボールが、一塁側ファウル領域に転がった場合。

