

那賀川・羽ノ浦地区

裏面は 阿南市全沿岸域
浸水区域及び浸水深

高潮ハザードマップ 浸水区域 及び 浸水深 (想定最大規模)

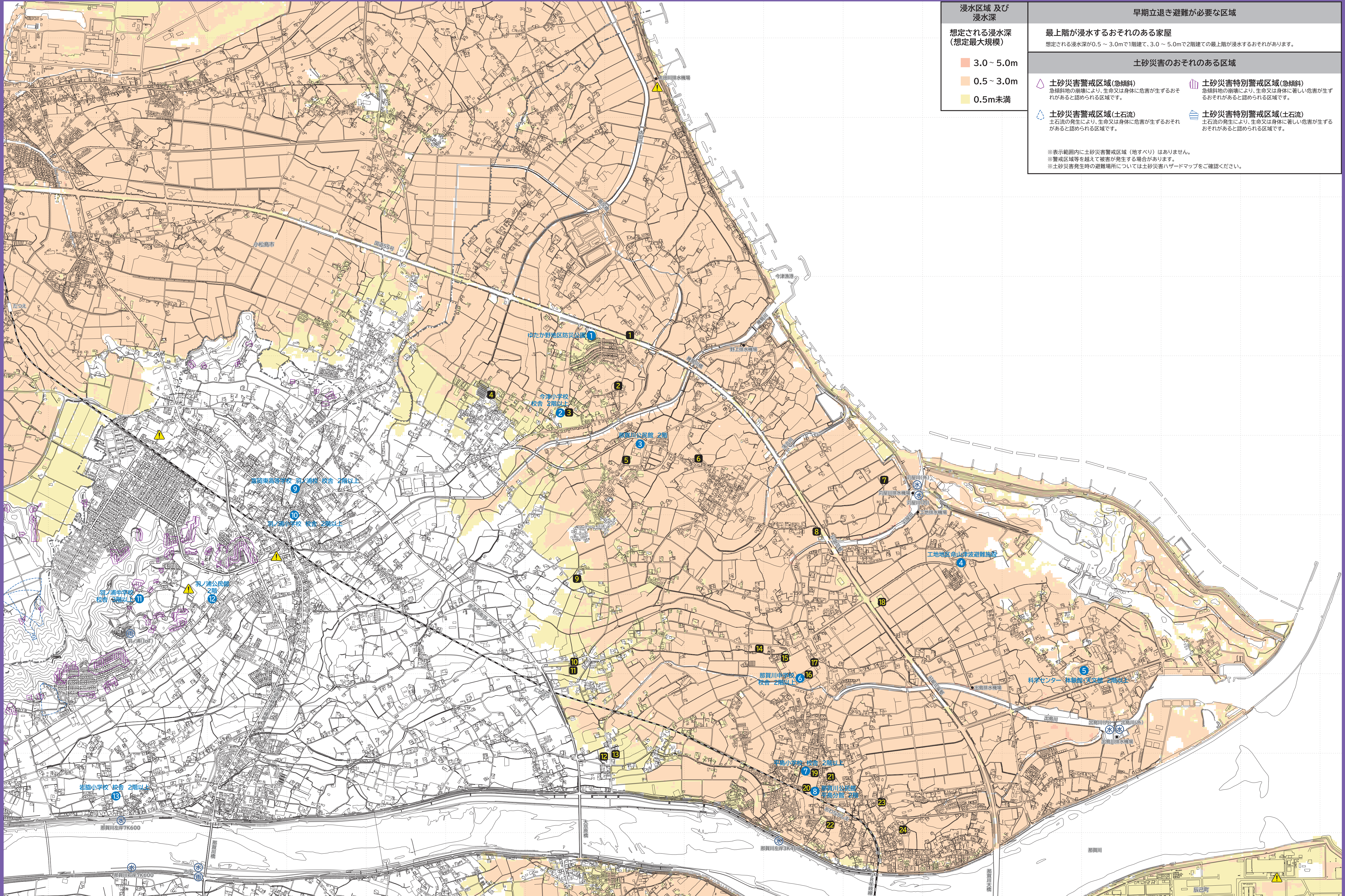
水害時における適切な避難行動や避難のタイミングは、個人がおかれた状況によりそれぞれ異なります。

緊急時においては、阿南市や関係機関からの情報や周囲の状況等を確認し、自らの判断で適切に避難してください。

令和4年12月作成



| | |
|---|--|
| 浸水区域 及び 浸水深 想定される浸水深 (想定最大規模) 3.0～5.0m 0.5～3.0m 0.5m未満 | 早期立退き避難が必要な区域 最上階が浸水するおそれのある家屋 想定される浸水深が0.5～3.0mで1階建て、3.0～5.0mで2階建ての最上階が浸水するおそれがあります。 |
| | 土砂災害のおそれのある区域 土砂災害警戒区域(急傾斜) 急傾斜地の崩壊により、生命又は身体に危害が生ずるおそれがあると認められる区域です。 土砂災害警戒区域(土石流) 土石流の発生により、生命又は身体に危害が生ずるおそれがあると認められる区域です。 土砂災害特別警戒区域(急傾斜) 急傾斜地の崩壊により、生命又は身体に著しい危害が生ずるおそれがあると認められる区域です。 土砂災害特別警戒区域(土石流) 土石流の発生により、生命又は身体に著しい危害が生ずるおそれがあると認められる区域です。 ※表示範囲内に土砂災害警戒区域(地すべり)はありません。 ※警戒区域を越えて被害が発生する場合があります。 ※土砂災害発生時の避難場所については土砂災害ハザードマップをご確認ください。 |



● 高潮時指定緊急避難場所 ▲ 避難時の危険箇所 (常設冠水箇所) ● 水位観測所 --- 市町村界
■ 要配慮者利用施設 ● 雨量観測所

縮尺 1/11,500
 0 100 200 300 400 500m
 マップ内の点線幅: 500m間隔