

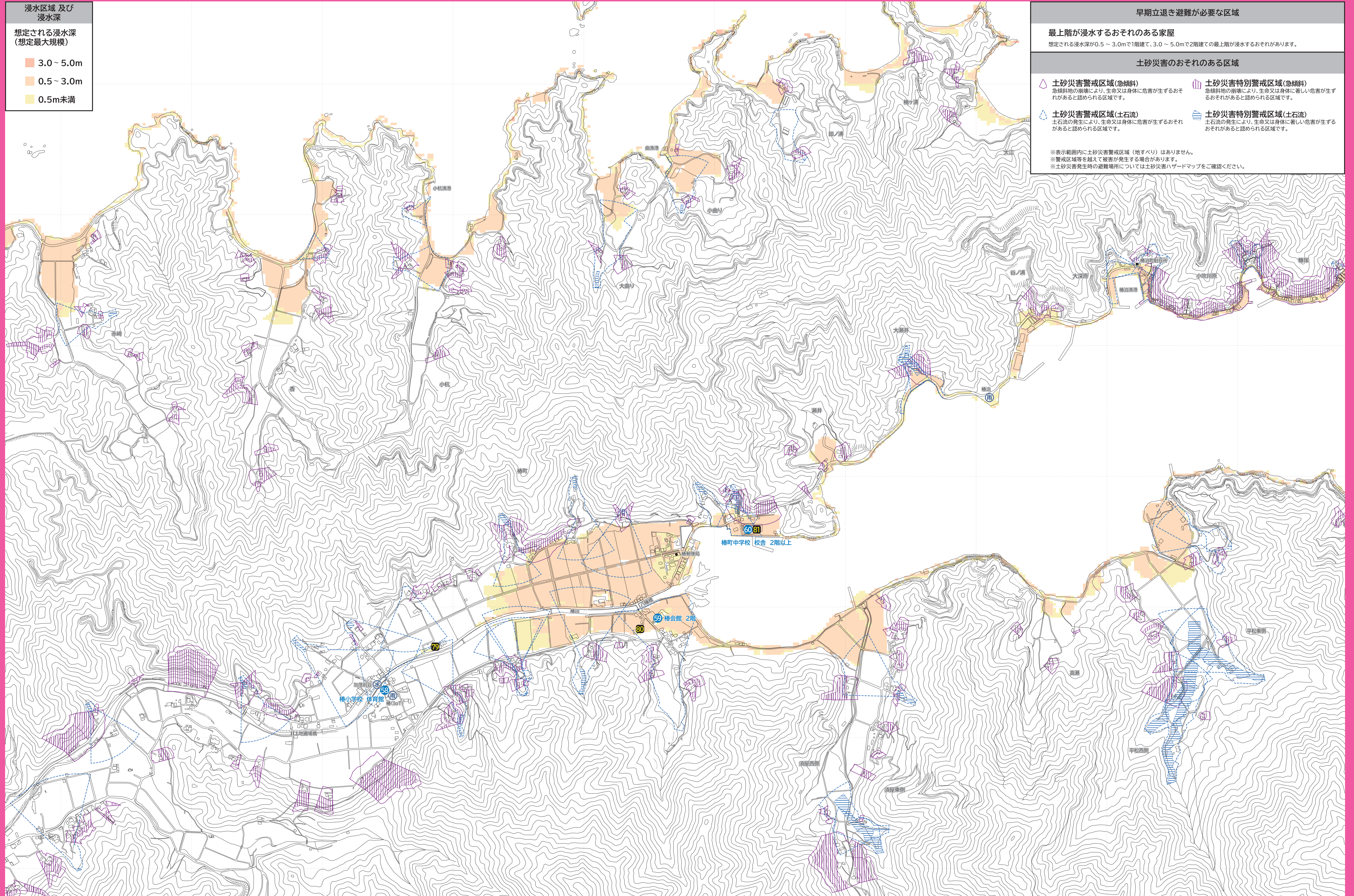
椿 (香~平松) 地区

裏面は 見能林 地区

高潮ハザードマップ 浸水区域 及び 浸水深 (想定最大規模)

水害時における適切な避難行動や避難のタイミングは、個人がおかれた状況によりそれぞれ異なります。
緊急時においては、阿南市や関係機関からの情報や周囲の状況等を確認し、自らの判断で適切に避難してください。

令和4年12月作成



高潮時指定緊急避難場所 避難時の危険箇所 (常設冠水箇所) 通行が困難な場合があります。 水位観測所 雨量観測所 市町村界 要配慮者利用施設

縮尺 1/7,000
0 100 200 300 400 500m
マップ内の点線枠：500m間隔