

特集

アクセルとブレーキペダルの踏み間違い事故

～高齢ドライバーに特徴的な事故の防止～

セニヤド
ライバ
ー通
信

駐車場等で発生する事故の特徴

駐車場等で発生する典型的なペダル踏み間違い事故のパターン

運転行動	典型的なパターン	推測される踏み間違い要因	高齢化の影響
発進時	<ul style="list-style-type: none"> 前向き駐車をするとき 駐車中に位置を調整するとき 駐車場所から発進するとき 	<ul style="list-style-type: none"> 踏み替え回数の増加(切り返しの増加) 急な発進 	<ul style="list-style-type: none"> 視覚機能の低下 注意力、集中力の低下 情報処理の遅れや誤り
直進時	<ul style="list-style-type: none"> 駐車場所まで向かう途中 駐車場出入口に向かう途中 	<ul style="list-style-type: none"> 速度調節機会の増加(ブレーキ操作の増加) 不注意な運転(脇見等) (急なペダル操作) 	<ul style="list-style-type: none"> 体が思うように動かない (動作の遅れや不正確さ)
後退時	<ul style="list-style-type: none"> 車を駐車するために後退中 駐車場所から後退発進するとき 	<ul style="list-style-type: none"> 体を後方にひねる 踏み替え回数の増加(切り返しの増加) 急な後退 	<ul style="list-style-type: none"> 体の柔軟性の低下 (関節が硬くなり可動範囲が狭くなる)

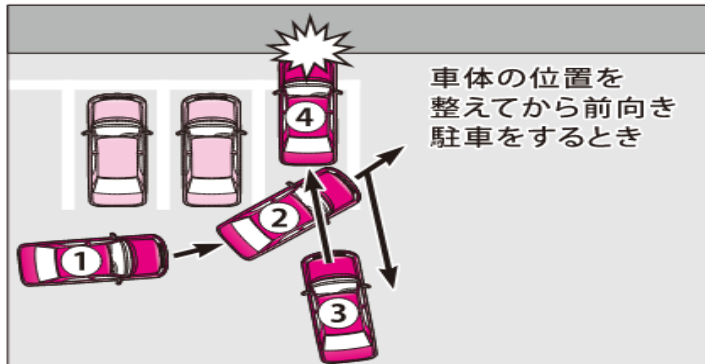
事故発生のパターン

運転操作への影響

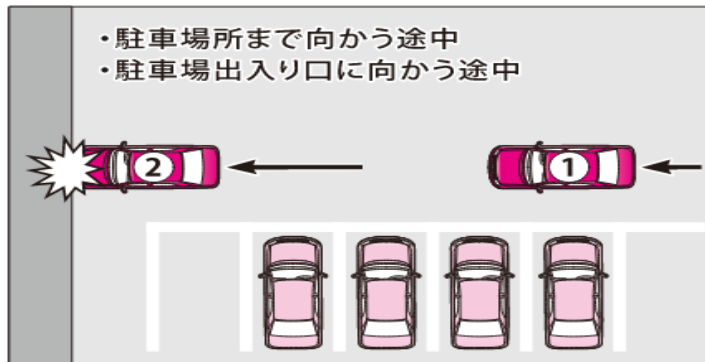
●発進時(1)



●発進時(2)



●直進時



○ 発進時の典型的な事故のパターン図
 駐車場等での“発進・直進時”で推測される事故のパターンで、工作物衝突を想定したものをみていきます。

発進時に推測されるペダル踏み間違いミスのパターンの中から

- 車の駐車中に一旦車体の位置を調整するため発進するとき（発進時(1)を参照）
- 車体の位置を整えた状態から前向き駐車するとき（発進時(2)参照）

駐車場等は限られたスペースの中で運転行動を行う必要があるため、車両の切り返し等によるアクセルとブレーキペダルの踏み替えが増えることや急な発進をしがちになること等が、事故に繋がると考えられます。

裏面に続きます