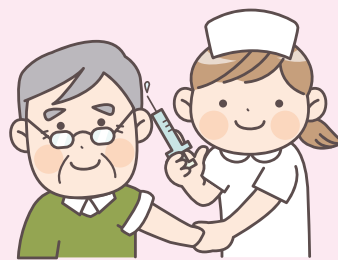


# 令和4年度 高齢者インフルエンザ予防接種

**対象者** 阿南市に住民登録のある①または②に該当する方

- ① 65歳以上の方
- ② 60歳～65歳未満の方で心臓・腎臓または呼吸器の機能に  
自己の身の辺の日常生活活動が極度に制限される程度の障  
がいがある方およびヒト免疫不全ウイルスにより免疫の機  
能に日常生活がほとんど不可能な程度の障がいがある方



**接種期間** 10月1日(土)～令和5年1月15日(日) ※休診日は除く

**接種間隔** 他のワクチンとの接種間隔に制限はありません。また、新型  
コロナワクチンとの同時接種も可能です。

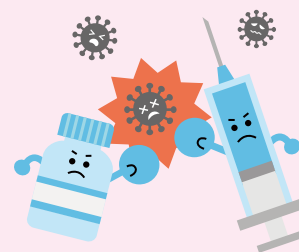
**接種費用** 1,600円(生活保護世帯の方は無料)

**接種費用負担回数** 1回

**接種場所** 阿南市内の委託医療機関

※市外の医療機関で接種される方は保健センターまでご連  
絡ください。

**持参物** 住所および年齢の確認ができるもの(例 健康保険証など)



## 令和4年度 高齢者インフルエンザ予防接種 阿南市内委託医療機関一覧

※必ず事前に医療機関へお問い合わせしてください。

医療機関名	電話番号	医療機関名	電話番号
1 生野外科胃腸科	44-5511	24 瀧内科外科医院	24-9133
2 高橋内科クリニック	44-6222	25 井原医院	21-0021
3 富永医院	44-2123	26 土肥医院	22-0503
4 羽ノ浦整形外科内科病院	44-6111	27 林整形外科	23-6060
5 阿南川島クリニック	44-6556	28 上村ヒフ科	27-0523
6 宮本病院	44-4343	29 健生阿南診療所	27-2848
7 むらかみ内科循環器クリニック	44-1010	30 杜のホスピタル	22-0218
8 益崎胃腸科内科医院	42-0022	31 井坂クリニック	27-0047
9 村上内科外科医院	42-3110	32 殿谷整形外科医院	27-3334
10 岸医院	23-0272	33 是松医院	27-0316
11 幸田耳鼻咽喉科医院	24-3387	34 廣瀬医院	22-1031
12 島内科眼科医院	22-1147	35 阿南天満クリニック	22-2299
13 原田病院	22-0990	36 松崎内科医院	23-5778
14 三谷医院	23-0222	37 板東医院	26-0211
15 森本内科胃腸科	23-1002	38 加茂谷診療所	25-0200
16 古川小児科内科医院	23-3306	39 原田医院	26-0101
17 かじかわ整形外科	24-5750	40 じぞうばし内科外科福井診療所	34-3133
18 木下産婦人科内科医院	23-3600	41 きくち医院	36-3512
19 岩城クリニック	23-5600	42 富士医院	36-2024
20 和田胃腸科内科医院	23-1241	43 馬原医院	36-3339
21 阿南いしばし医院	22-1484	44 椿診療所	33-1880
22 玉真病院	23-0551	45 伊島診療所	33-0304
23 阿南医療センター	28-7777		

問い合わせ 保健センター 予防衛生係 ☎22-1590