

阿南市立小・中学校の再編・統合に係るアンケート調査

調査ご協力をお願い

教職員等の皆様には、日頃より阿南市の教育行政にご尽力いただき、厚くお礼申し上げます。

さて、全国的に少子化が進む中、本市においても児童生徒数が年々減少傾向にあり、多くの小・中学校が小規模化しており、クラス替えができない「1学年1学級」や「複式学級」も見受けられます。

教育委員会では、児童生徒の教育環境の更なる向上のため、令和4年度中に学校規模の適正化に関する基本的な考え方を示す、「阿南市立小・中学校再編基本計画」を策定する予定です。

学校規模の適正化や再編・統合については、それぞれの地域の実情など様々な要素が関係する課題であることから、教職員等の皆様の貴重なご意見を伺い、今後の方針の参考とするため、この度、本アンケート調査を実施させていただくことと致しました。

つきましては、大変お忙しい中とは存じますが、皆様のご意見をお聞かせくださいますようご協力のほどよろしくお願いいたします。

令和4年7月

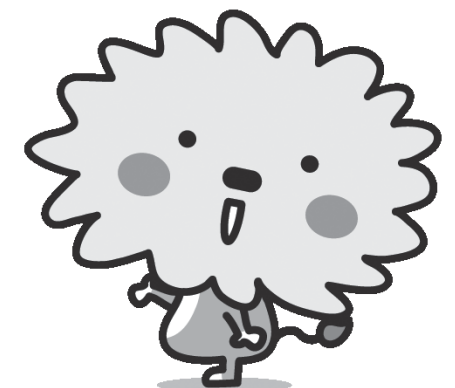
阿南市教育委員会

【ご回答にあたってのお願い】

- 1 ご回答は、選択肢に○をつけてお選びいただく場合と、数字などをご記入いただく場合がございます。
- 2 選択肢の場合、お選びいただく数が設問によって異なりますので、注意書きにそってご回答ください。また「その他」をお選びいただいた場合は、その後にある枠内に具体的な内容をご記入ください。
- 3 ご回答が済みましたら、お手数ですが、**7月20日（水）**までに学校内で回収し、ひとまとめにして教育委員会へ提出願います。
- 4 ご回答いただく上でご不明な点、調査に関するお問い合わせは、下記までお願いいたします。

【お問い合わせ先】

阿南市 教育委員会 教育総務課
TEL 0884-22-3299（直通）
FAX 0884-22-4785
E-mail kyouso@anan.i-tokushima.jp



阿南市イメージアップキャラクター「あななん」

ご協力ありがとうございました。

問1 あなたの性別をお答えください。(〇は1つ)

- 1 男性 2 女性

問2 あなたの年齢をお答えください。(〇は1つ)

- 1 20代 2 30代 3 40代 4 50代 5 60代以上

問3 あなたは、阿南市内で勤務されて何年ですか。
(合併前の旧町を含め、過去に勤務された期間も合算してください。)(〇は1つ)

- 1 5年未満 2 5～10年未満 3 10～20年未満 4 20年以上

問4 現在、勤務されているのは、次のうちどれですか。(〇は1つ)

- 1 保育所(認定こども園) 2 幼稚園 3 小学校 4 中学校

問5-1 小学校における一つの学年での学級数は、どの程度が望ましいと考えますか。(〇は1つ)

- 1 1学級 2 2～3学級程度 3 4～5学級程度
4 6学級以上 5 その他()

問5-2 小学校における1学級あたりの児童数は、どの程度が望ましいと考えますか。(〇は1つ)

- 1 15人以下 2 20人程度 3 25人程度
4 30人程度 5 35人程度 6 40人程度

問6-1 中学校における一つの学年での学級数は、どの程度が望ましいと考えますか。(〇は1つ)

- 1 1学級 2 2～3学級程度 3 4～5学級程度
4 6学級以上 5 その他()

問6-2 中学校における1学級あたりの生徒数は、どの程度が望ましいと考えますか。(〇は1つ)

- 1 15人以下 2 20人程度 3 25人程度
4 30人程度 5 35人程度 6 40人程度

問7 阿南市では、少子化により小中学校の児童数・生徒数が減ることが予測されています。学級数や1学級あたりの人数が減ることで、子どもにどのような影響があると考えますか。(〇はいくつでも)

- 1 学校行事等で一人ひとりの役割が大きくなるので、創意工夫をしたり責任感が生まれたりする
2 子どもの人数が減ることで、一人ひとりの個性や特性に応じたきめ細やかな指導ができる
3 多様な価値観を持った友達との接し方等、協調性を身につけたり、人間関係を学んだりする機会が少なくなる
4 適度な刺激や切磋琢磨する機会が少なくなり、向上心が育ちにくくなる
5 一定の人数が必要な体験学習や学校行事等の機会が少なくなる
6 子どもどうしの人間関係がうまくいかない場合、クラス替え等ができなくなる
7 団体競技のチーム編成や部活動の運営・練習に支障が出る
8 その他()

問8 阿南市における、今後の学校再編・統合について、どのようにするのが望ましいと考えますか。(〇は1つ)

- 1 阿南市全体で再編・統合を検討し、現在の小学校区も見直すべきである
2 児童・生徒数の少ない学校で再編・統合をするべきである
3 現状の小学校区を変更せずに再編を検討すべきである
4 再編・統合をする必要はない(現状のままでよい)
5 その他()

問9-1 問8において、「1～3」と回答した方のみお答えください。再編・統合をするべきと考える理由について、お答えください。(〇はいくつでも)

- 1 クラス替え等があり、たくさんの友達ができるから
2 大人数で切磋琢磨することで、向上心の成長や学力の向上が期待できるから
3 部活動等の練習環境の向上が期待できるから
4 大きな規模で学校行事ができるから
5 多様な友達と接することで、協調性や社会性の成長が期待できるから
6 児童生徒数減少により、校内の清掃が十分に行き届かず美しい環境を保つことが困難であるから
7 保護者の減少により、PTA活動ができなくなっているから
8 その他()

問9-2 問8において、「4」と回答した方のみお答えください。再編・統合をする必要がないと考える理由について、お答えください。(〇はいくつでも)

- 1 通学距離が長くなるから
2 大人数になるので、一人ひとりに目が届かなくなるから
3 地域性や校風が違う学校と一緒にいることが不安だから
4 急激な環境変化に子どもが対応できるか不安だから
5 新しい友達と仲良くなれるか不安だから
6 地域に学校がなくなることで、活気が失われるから
7 その他()

問10 適正配置を考える際に、地域と学校との関わりについて、次のどの点に考慮する必要があると思いますか。あなたの考えに近いものをお答えください。(〇はいくつでも)

- 1 スクールガードなど、子どもの見守り活動
2 体育館やグラウンドを使用する社会体育活動
3 運動会や文化祭など学校行事への地域の参加
4 地域の人々の学校へのボランティア活動
5 地域の防災訓練への学校の参加
6 児童・生徒のボランティア活動
7 農業体験や職業体験などの校外活動
8 その他()