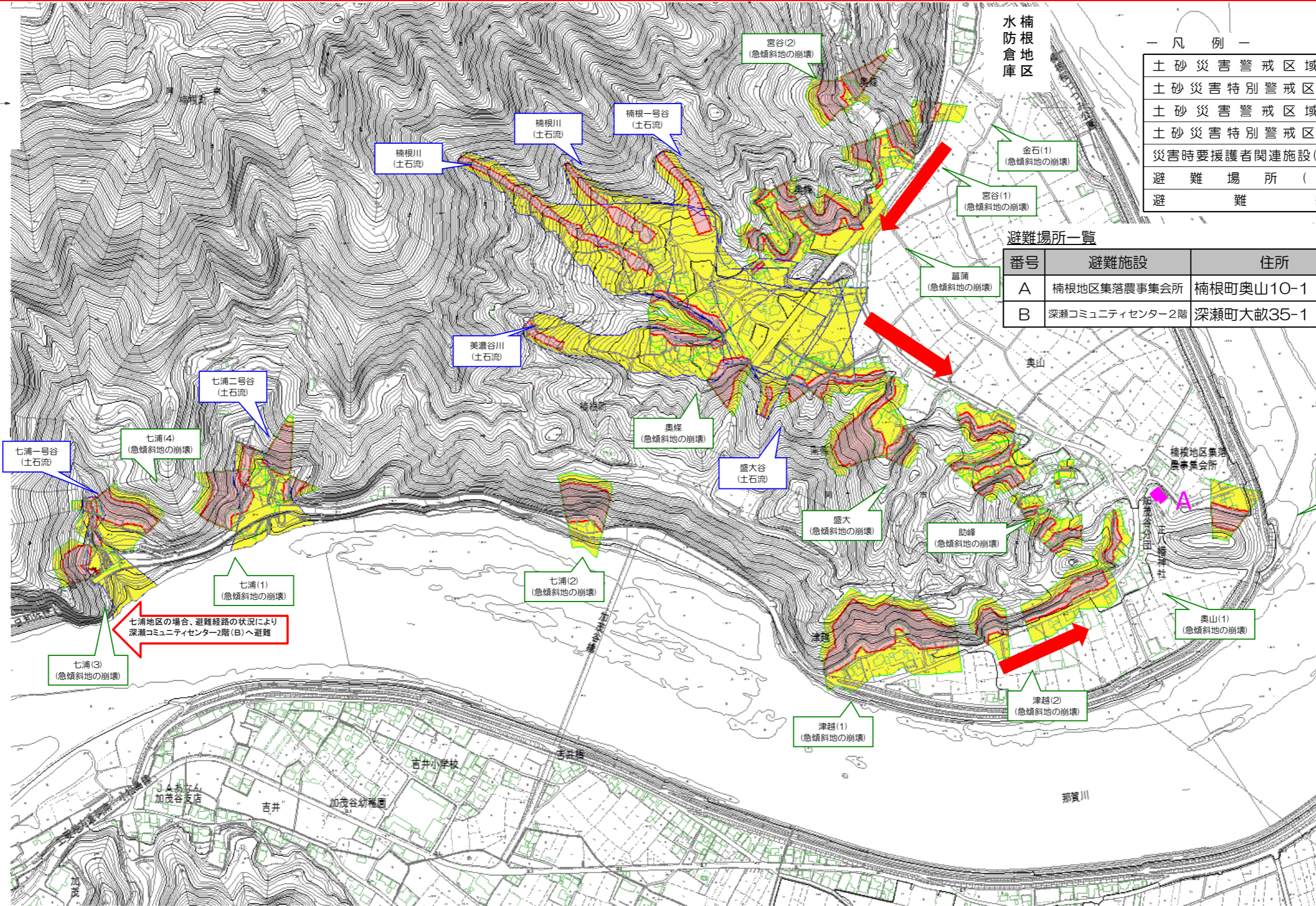


土砂災害ハザードマップ 楠根地区

大雨の時など避難の際に必要となりますので、家族全員がわかる場所に貼っておきましょう。



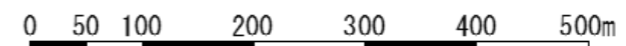
凡例

土砂災害警戒区域(急傾斜)	
土砂災害特別警戒区域(急傾斜)	
土砂災害警戒区域(土石流)	
土砂災害特別警戒区域(土石流)	
災害時要援護者関連施設(建物及び敷地)	
避難場所(建物)	
避難経路	

避難場所一覧

番号	避難施設	住所	備考
A	楠根地区集落農事集会所	楠根町奥山10-1	
B	深瀬コミュニティセンター2階	深瀬町大畝35-1	七浦地区

七浦地区の場合、避難経路の状況により深瀬コミュニティセンター2階(B)へ避難



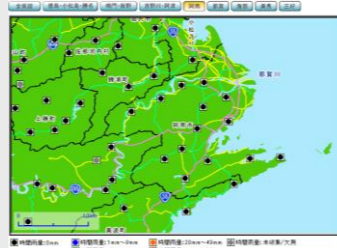
- 黄色で塗りつぶされた範囲は、「土砂災害が発生した場合、住民の生命又は身体に危害が生じるおそれのある区域」です。
- 赤色で塗りつぶされた範囲は、「土砂災害が発生した場合、建築物に損壊が生じ、住民の生命又は身体に著しい危害が生じるおそれのある区域」です。
 - ・ 黄色で塗りつぶされた範囲にお住まいの方は、大雨のときには警戒避難が必要となりますので、注意してください。
 - ・ 上記以外の区域でも土砂災害の発生する可能性がありますので、自分の住んでいる家の周辺の斜面や溪流、避難場所をよく確認しましょう。

徳島県 南部総合県民局 阿南庁舎(施設管理担当) TEL: 0884-24-4232
 問い合わせ先 阿南市 防災部 防災対策課(災害対策本部) ホームページ (<http://www.pref.tokushima.jp/>)
 阿南市 防災部 防災対策課(災害対策本部) TEL: 0884-22-9191
 ホームページ (<http://www.city.anan.tokushima.jp/>)

① 土砂災害警戒区域や避難場所等を確認しておきましょう！
(上面参照)

② 雨が強くなってきたら、積極的に雨量情報、予報、警報等の情報を入手しましょう！

- まずはテレビやラジオ等で気象情報を確認しましょう。
- 雨が強くなってきたら、電話やインターネットでも確認しましょう。



徳島県道路防災情報システム : <http://www1.road.pref.tokushima.jp/c6/index.html>

③ 前兆現象を見つけたら、直ちに市役所や県に連絡しましょう！

主な前兆現象(前ぶれ)

<p>急傾斜地の崩壊(がけ崩れ)</p> <ul style="list-style-type: none"> ●がけに割れ目が見える ●がけからの水が濁る ●がけから小石がパラパラと落ちてくる 	<p>土石流</p> <ul style="list-style-type: none"> ●山鳴りがする ●川の水が急に濁り、流木が混じる ●雨が降り続けている 	<p>地すべり</p> <ul style="list-style-type: none"> ●地面に段差、亀裂ができる ●倒木が倒れる ●斜面からわき水が発生
---	---	--

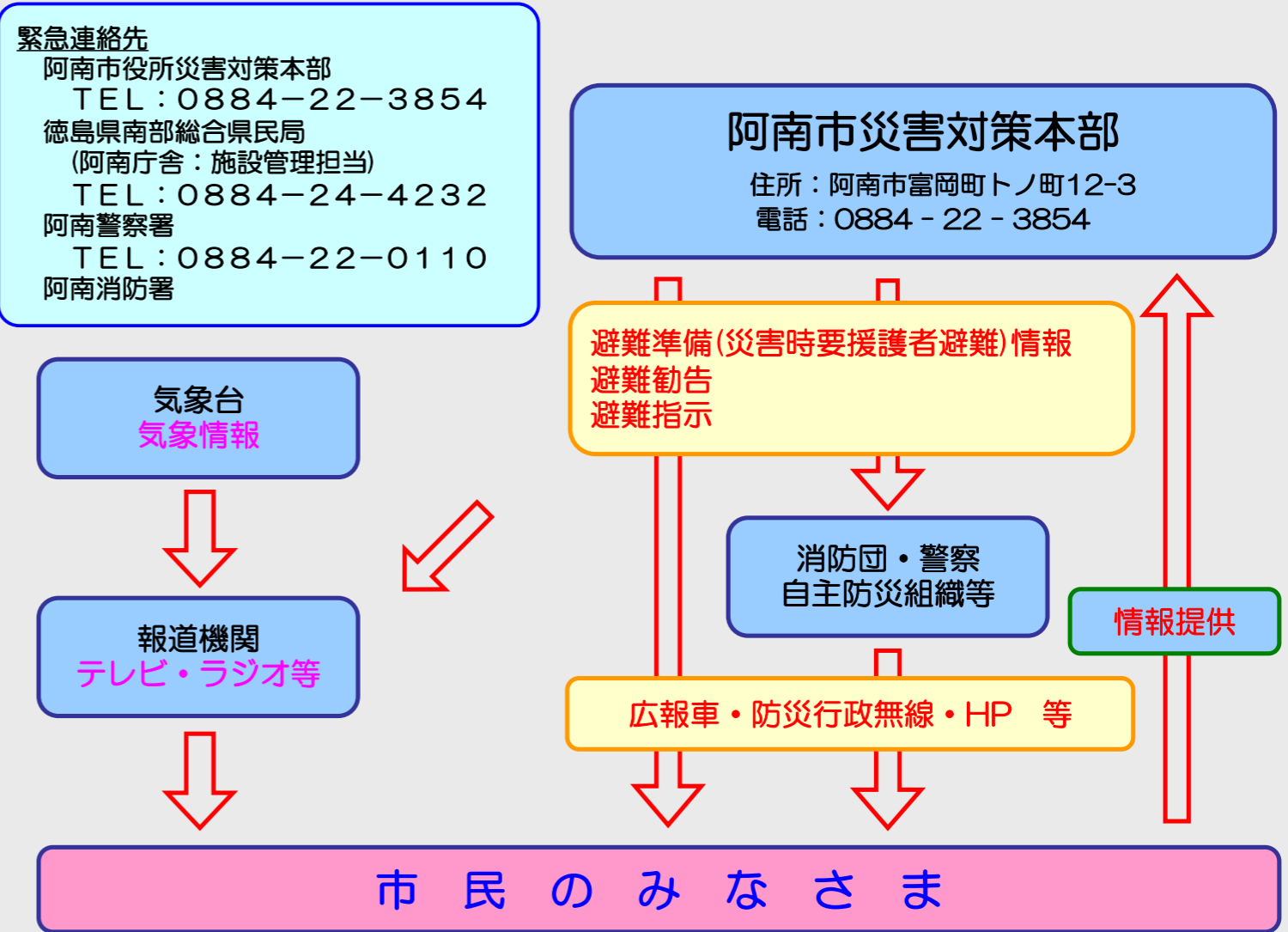
イラスト：砂防広報センター (<http://www.sabopc.or.jp/vtrnews/etc/sabo.htm>)

このような現象が見られない場合でも異変を感じたら直ちに連絡しましょう。

④ 避難勧告などの連絡があったら直ちに避難しましょう！

- 避難準備情報が出たら、、、
家族等との連絡、非常用持出品の用意等、避難準備を開始してください。
高齢者や障害者の方など避難に時間のかかる人は、避難場所への避難を開始してください。
- 避難勧告が出たら、、、
避難場所等への避難行動を開始してください。
- 避難指示が出たら、、、
避難していない場合は、直ちに避難行動に移るとともに、避難場所への避難が困難な場合には、周囲の建物より比較的高い建物(鉄筋コンクリート等の堅固な建物)の2階以上(斜面と反対側の部屋)に避難するなど、生命を守る最低限の行動をしてください。

⑤ 各種情報の伝達経路



⑥ 災害用伝言ダイヤル

災害時には電話がつながりにくくなります。安否確認は、災害用伝言ダイヤルを利用しましょう。

1 7 1

+

録音の場合は

1

+

再生の場合は

2

+

⑦ わが家の防災メモ

- 家族の集合場所
- わが家の避難場所
- 緊急時の連絡先
- 家族の連絡先