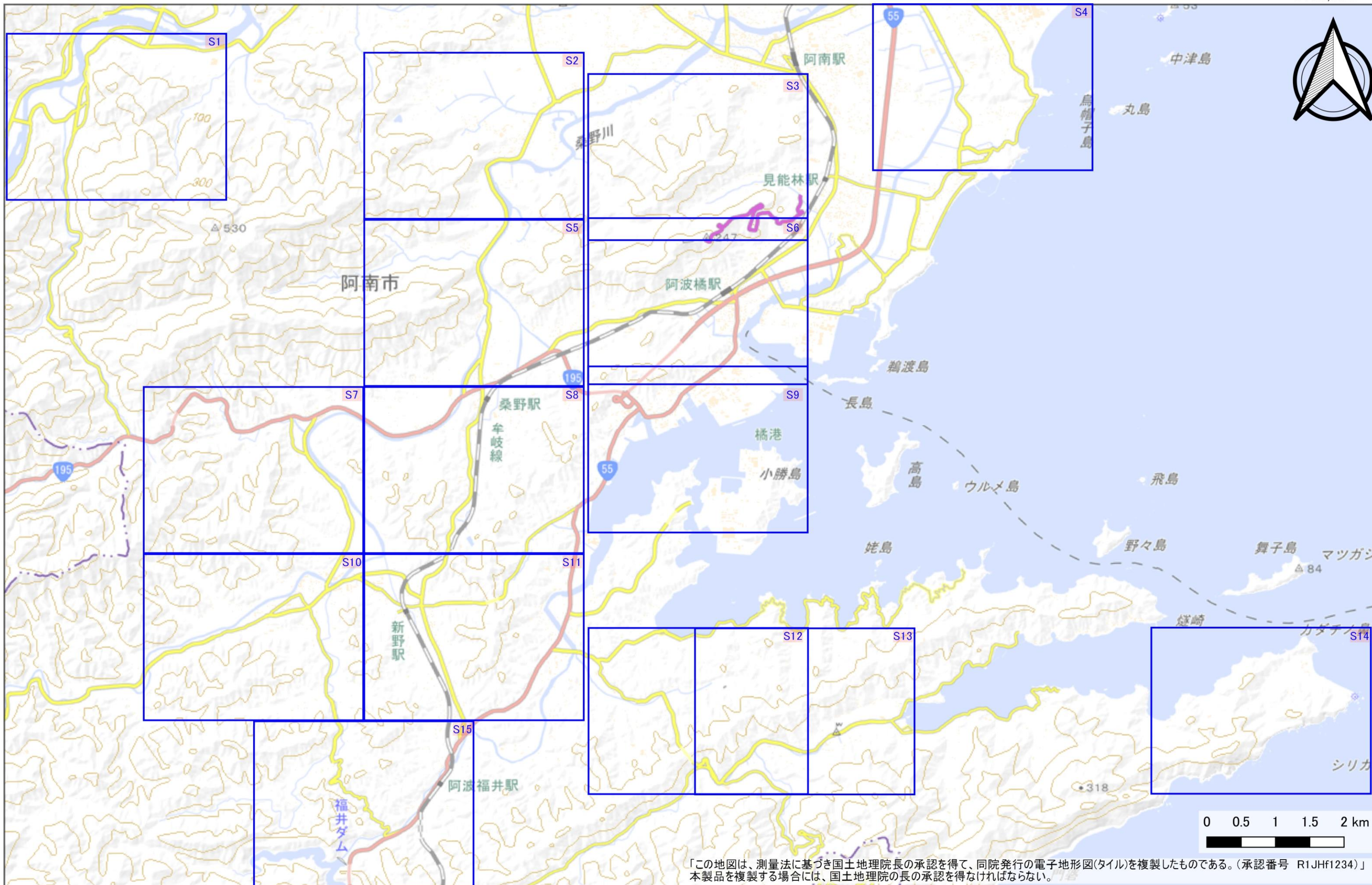


# 阿南市 ため池 図郭配置図 (令和5年4月現在)

阿南市  
1:50,000

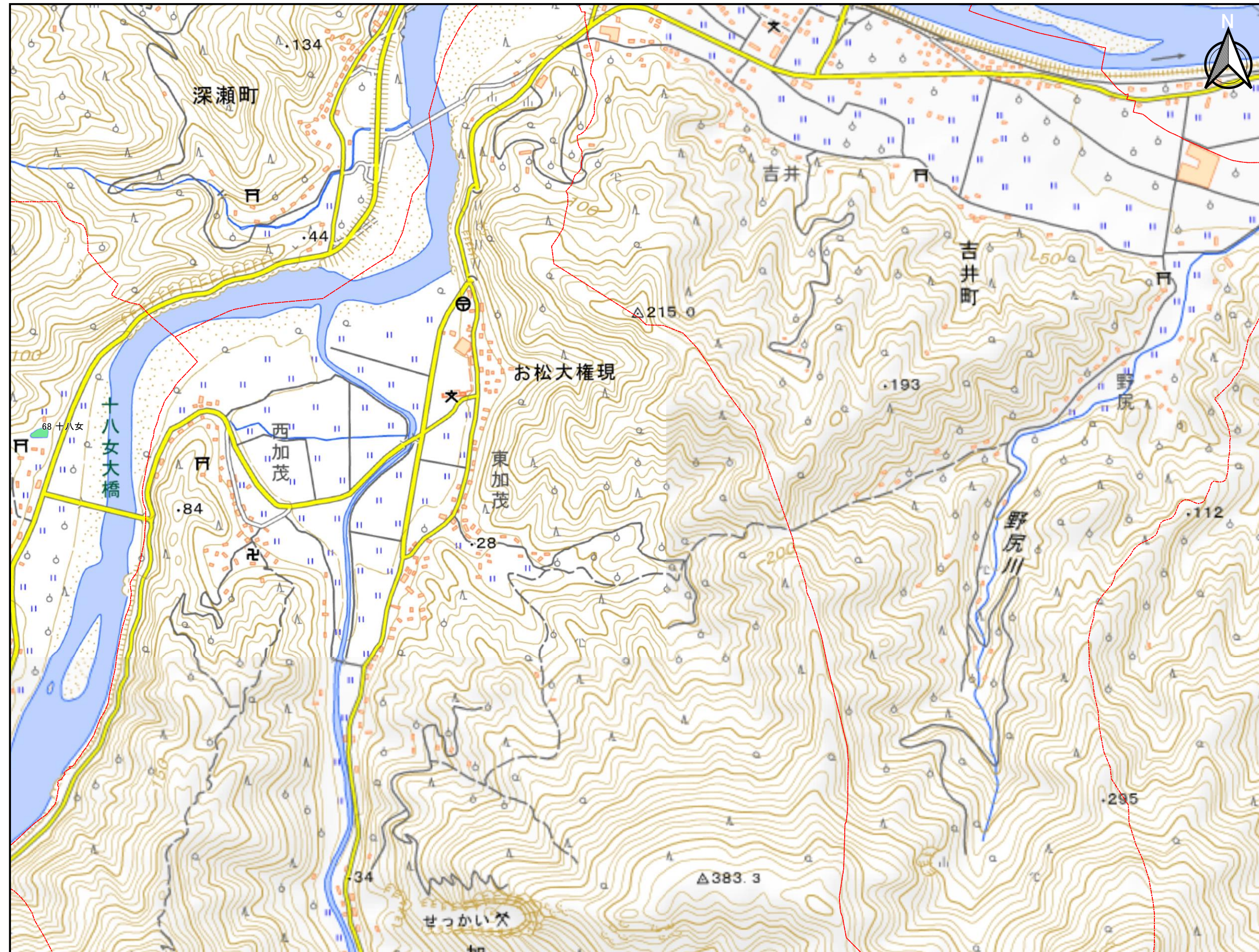


「この地図は、測量法に基づき国土地理院長の承認を得て、同院発行の電子地形図(タイル)を複製したものである。(承認番号 R1JHf1234)」  
本製品を複製する場合には、国土地理院の長の承認を得なければならない。

# 阿南市 ため池 位置図(S1)

阿南市 S1 (令和5年4月現在)

1:10,000



番号	ため池名	所在地	貯水量(m <sup>3</sup> )
68	十八女	十八女町宮ノ前64	600



凡例

- ため池
- ため池(HM作成済)
- 防災重点ため池
- 防災重点ため池(HM作成済)
- 町界

「この地図は、測量法に基づき国土地理院長の承認を得て、同院発行の電子地形図(タイル)を複製したものである。(承認番号 R1JHf1234)」  
 本製品を複製する場合には、国土地理院の長の承認を得なければならない。

0 100 200 300 400 500 m



【連絡先】  
 阿南市 農地整備課  
 TEL:0884 22 1599

## ため池 覧表

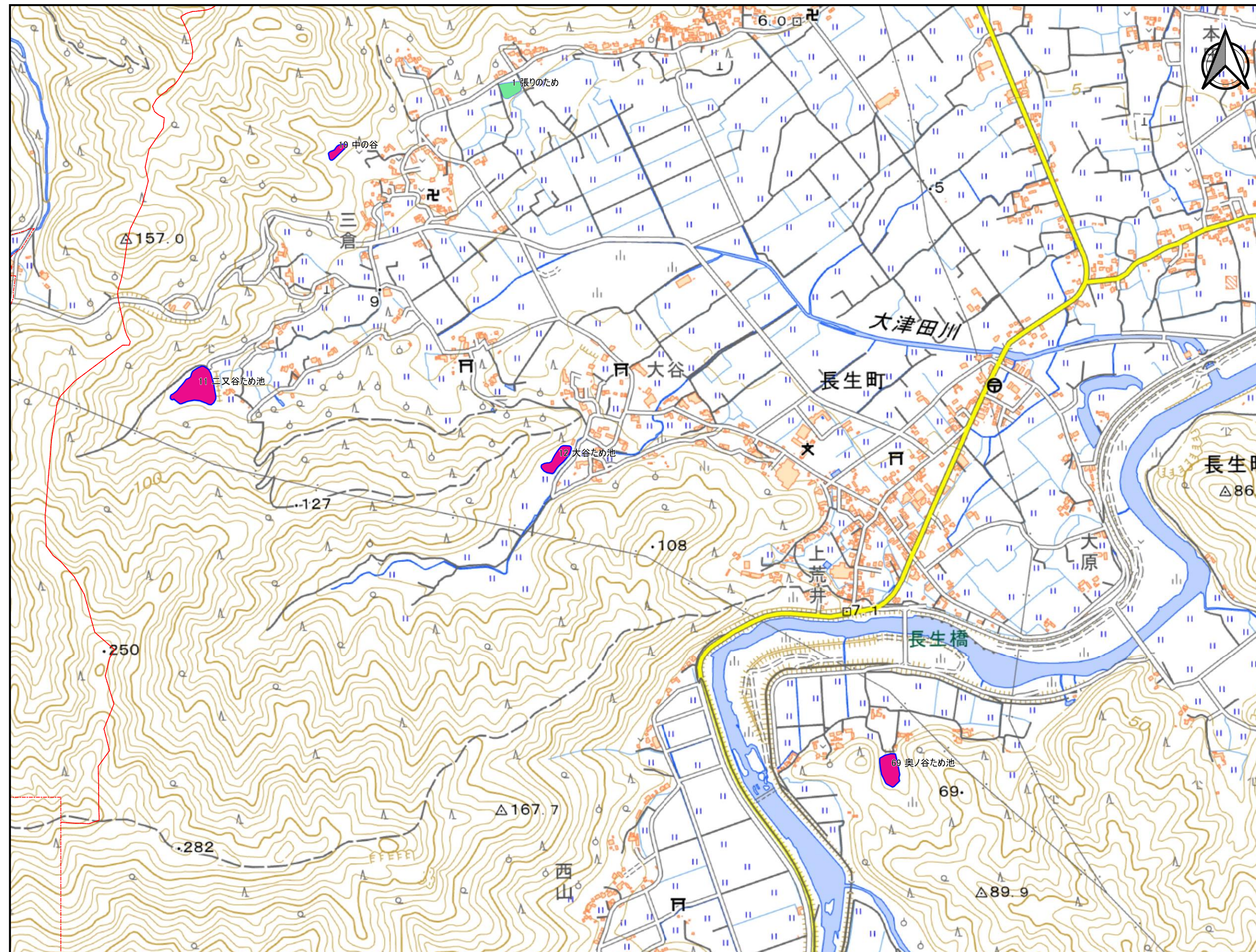
「防災重点ため池」と「特定農業用ため池」、「防災重点農業ため池」は指定(選定)の根拠となる法律(基準)が異なるだけで、要件にほとんど違いはありません。  
阿南市内の届出済の農業用ため池については、この3つは同一です。

番号	ため池名	所在地	堤高(m)	堤頂長(m)	貯水量(m <sup>3</sup> )	特定農業用ため池指定日	ハザードマップ作成年度
68	十八女	十八女町宮ノ前64	2.1	20	600	非指定	未作成

# 阿南市 ため池 位置図(S2)

阿南市 S2 (令和5年4月現在)

1:10,000



番号	ため池名	所在地	貯水量(m <sup>3</sup> )
1	張りのため	長生町東高座22	2,000
10	中の谷	長生町谷々18	2,500
11	二又谷ため池	長生町二又谷36	20,000
12	大谷ため池	長生町豊田12	3,000
69	奥ノ谷ため池	長生町奥ノ谷8 他1筆	9,500



凡例

- ため池
- ため池(HM作成済)
- 防災重点ため池
- 防災重点ため池(HM作成済)
- 町界

「この地図は、測量法に基づき国土地理院長の承認を得て、同院発行の電子地形図(タイル)を複製したものである。(承認番号 R1JHf1234)」  
 本製品を複製する場合には、国土地理院の長の承認を得なければならない。

0 100 200 300 400 500 m



【連絡先】  
 阿南市 農地整備課  
 TEL:0884 22 1599

## ため池 覧表

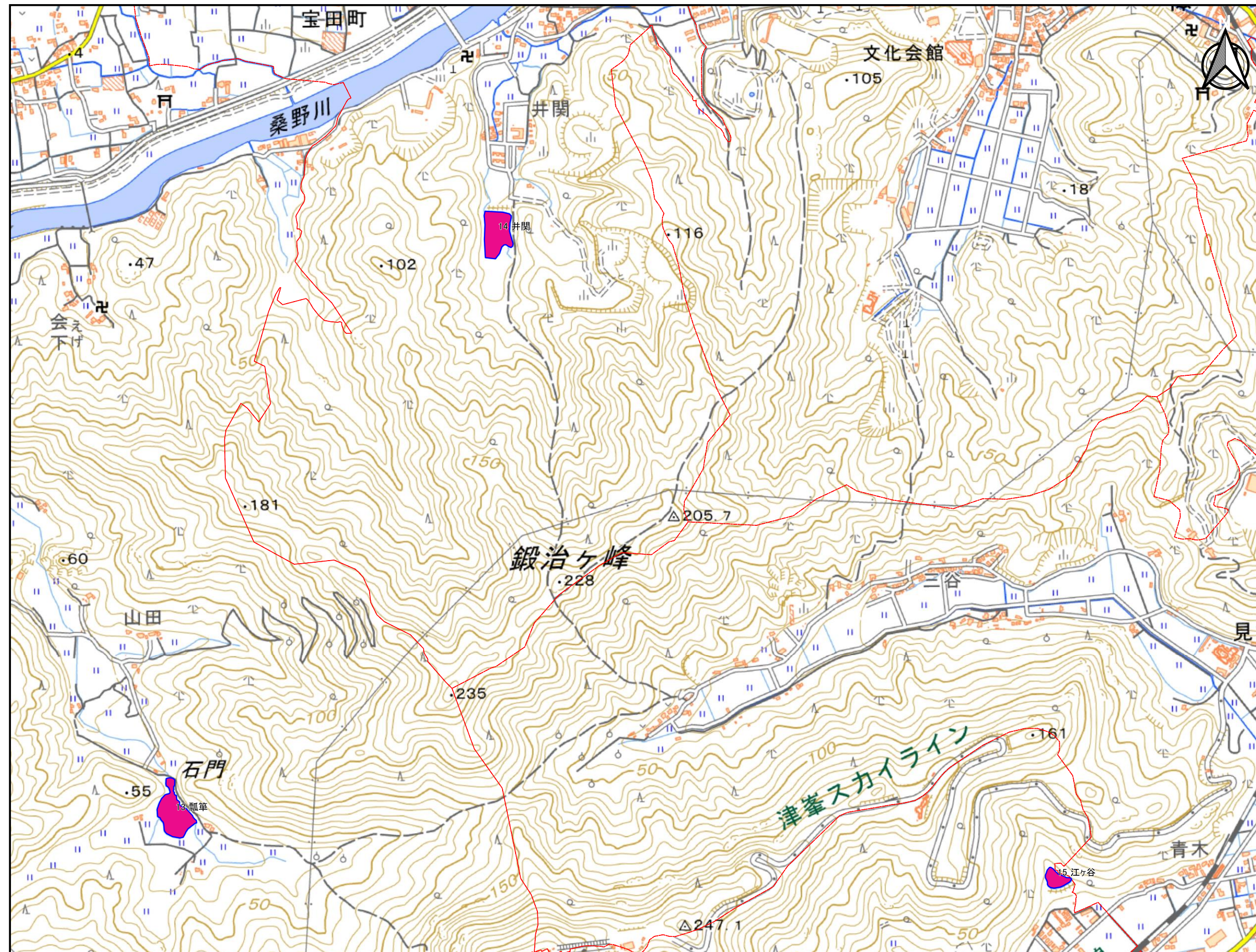
「防災重点ため池」と「特定農業用ため池」、「防災重点農業ため池」は指定(選定)の根拠となる法律(基準)が異なるだけで、要件にほとんど違いはありません。  
阿南市内の届出済の農業用ため池については、この3つは同一です。

番号	ため池名	所在地	堤高(m)	堤頂長(m)	貯水量(m <sup>3</sup> )	特定農業用ため池指定日	ハザードマップ作成年度
1	張りのため	長生町東高座22	4.0	82	2,000	非指定	未作成
10	中の谷	長生町谷々18	5.4	71	2,500	令和3(2021)年6月22日	令和2(2020)年度
11	二又谷ため池	長生町二又谷36	7.0	85	20,000	令和2(2020)年11月24日	平成26(2014)年度
12	大谷ため池	長生町豊田12	2.8	95	3,000	令和3(2021)年6月22日	令和元(2019)年度
69	奥ノ谷ため池	長生町奥ノ谷8 他1筆	3.1	40	9,500	令和3(2021)年6月22日	令和2(2020)年度

# 阿南市 ため池 位置図(S3)

阿南市 S3 (令和5年4月現在)

1:10,000



番号	ため池名	所在地	貯水量(m³)
13	瓢箪	長生町西ノ谷1	20,000
14	井関	宝田町井関148	20,000
15	江ヶ谷	津乃峰町長浜155-3 他4筆	2,000



凡例

- ため池
- ため池(HM作成済)
- 防災重点ため池
- 防災重点ため池(HM作成済)
- 町界

「この地図は、測量法に基づき国土地理院長の承認を得て、同院発行の電子地形図(タイル)を複製したものである。(承認番号 R1JHf1234)」  
 本製品を複製する場合には、国土地理院の長の承認を得なければならない。

0 100 200 300 400 500 m

【連絡先】  
 阿南市 農地整備課  
 TEL:0884 22 1599

## ため池 覧表

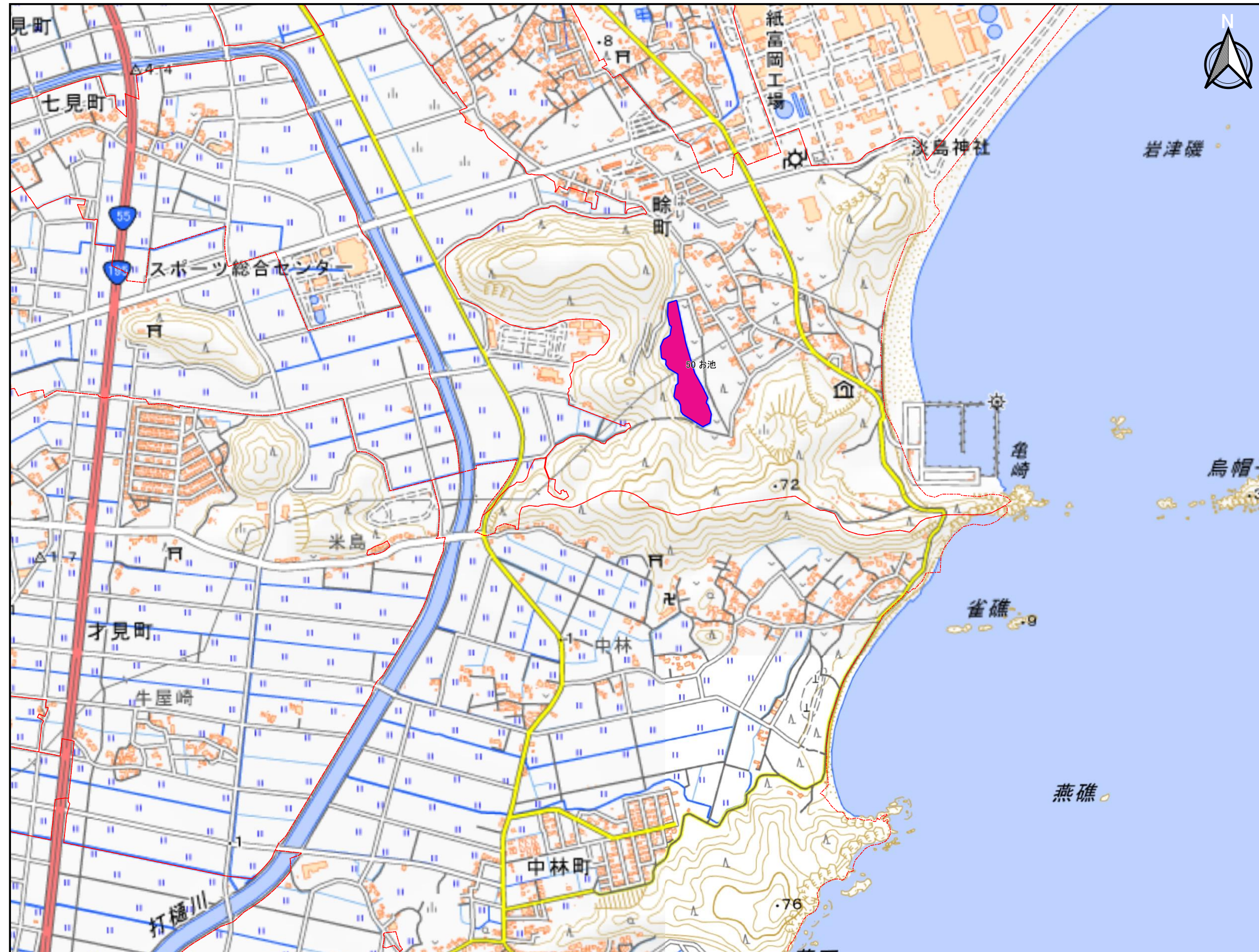
「防災重点ため池」と「特定農業用ため池」、「防災重点農業ため池」は指定(選定)の根拠となる法律(基準)が異なるだけで、要件にほとんど違いはありません。  
阿南市内の届出済の農業用ため池については、この3つは同一です。

番号	ため池名	所在地	堤高(m)	堤頂長(m)	貯水量(m <sup>3</sup> )	特定農業用ため池指定日	ハザードマップ作成年度
13	瓢箪	長生町西ノ谷1	4.5	20	20,000	令和3(2021)年6月22日	令和2(2020)年度
14	井関	宝田町井関148	5.0	70	20,000	令和2(2020)年11月24日	平成26(2014)年度
15	江ヶ谷	津乃峰町長浜155-3 他4筆	6.0	69	2,000	令和3(2021)年6月22日	令和元(2019)年度

# 阿南市 ため池 位置図(S4)

阿南市 S4 (令和5年4月現在)

1:10,000



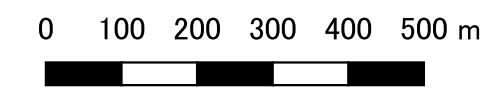
番号	ため池名	所在地	貯水量(m <sup>3</sup> )
50	お池	除町亀崎44	30,000



凡例

- ため池
- ため池(HM作成済)
- 防災重点ため池
- 防災重点ため池(HM作成済)
- 町界

「この地図は、測量法に基づき国土地理院長の承認を得て、同院発行の電子地形図(タイル)を複製したものである。(承認番号 R1JHf1234)」  
 本製品を複製する場合には、国土地理院の長の承認を得なければならない。



【連絡先】  
 阿南市 農地整備課  
 TEL:0884 22 1599



## ため池 覧表

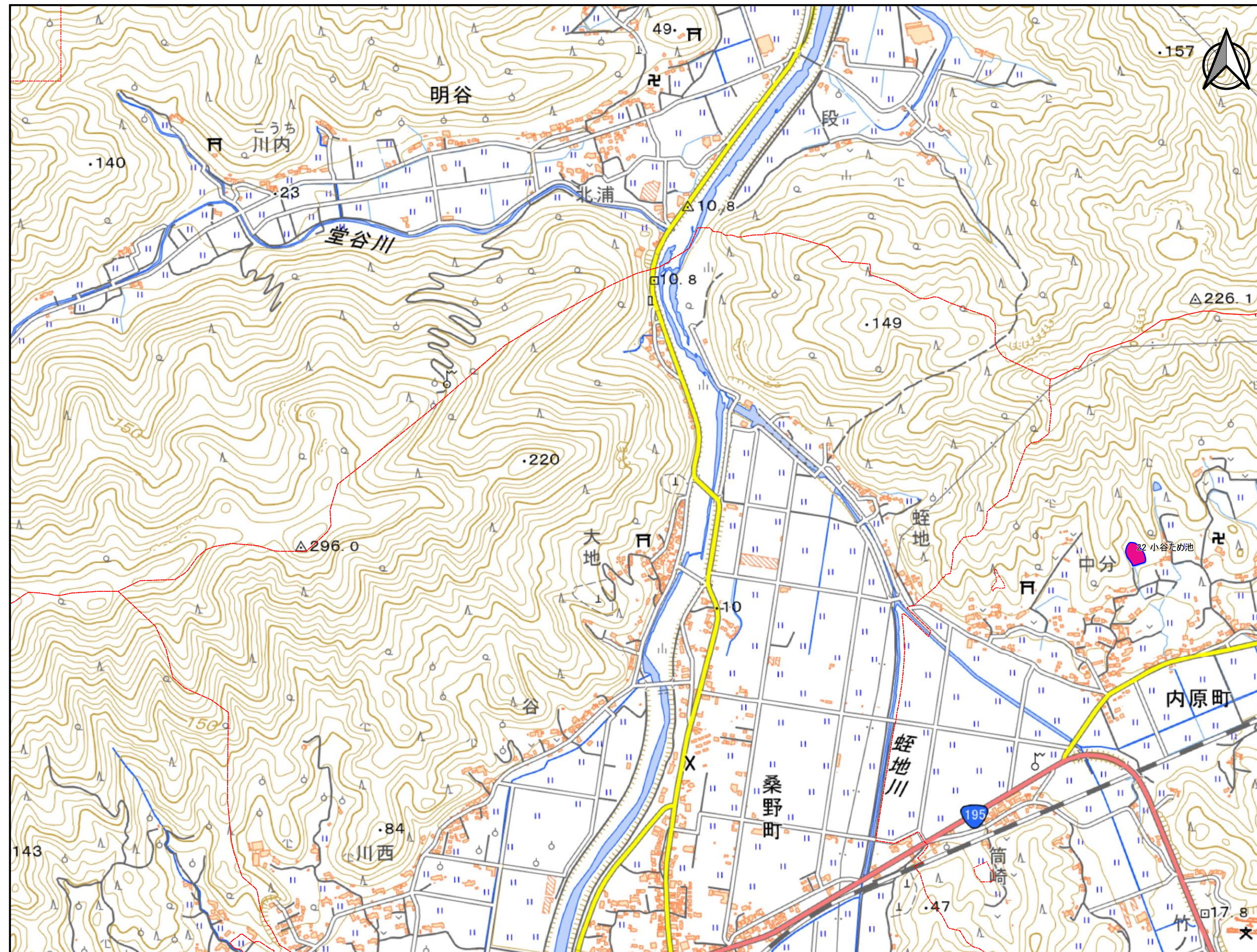
「防災重点ため池」と「特定農業用ため池」、「防災重点農業ため池」は指定(選定)の根拠となる法律(基準)が異なるだけで、要件にほとんど違いはありません。  
阿南市内の届出済の農業用ため池については、この3つは同一です。

番号	ため池名	所在地	堤高(m)	堤頂長(m)	貯水量(m <sup>3</sup> )	特定農業用ため池指定日	ハザードマップ作成年度
50	お池	畷町亀崎44	2.0	30	30,000	令和3(2021)年6月22日	令和2(2020)年度

# 阿南市 ため池 位置図(S5)

阿南市 S5 (令和5年4月現在)

1:10,000



番号	ため池名	所在地	貯水量(m)
22	小谷ため池	内原町大谷101	2,700



凡例

- ため池
- ため池(HM作成済)
- 防災重点ため池
- 防災重点ため池(HM作成済)
- 町界

「この地図は、測量法に基づき国土地理院長の承認を得て、同院発行の電子地形図(タイル)を複製したものである。(承認番号 R1JHf1234)」  
 本製品を複製する場合には、国土地理院の長の承認を得なければならない。

0 100 200 300 400 500 m

【連絡先】  
 阿南市 農地整備課  
 TEL:0884 22 1599

## ため池 覧表

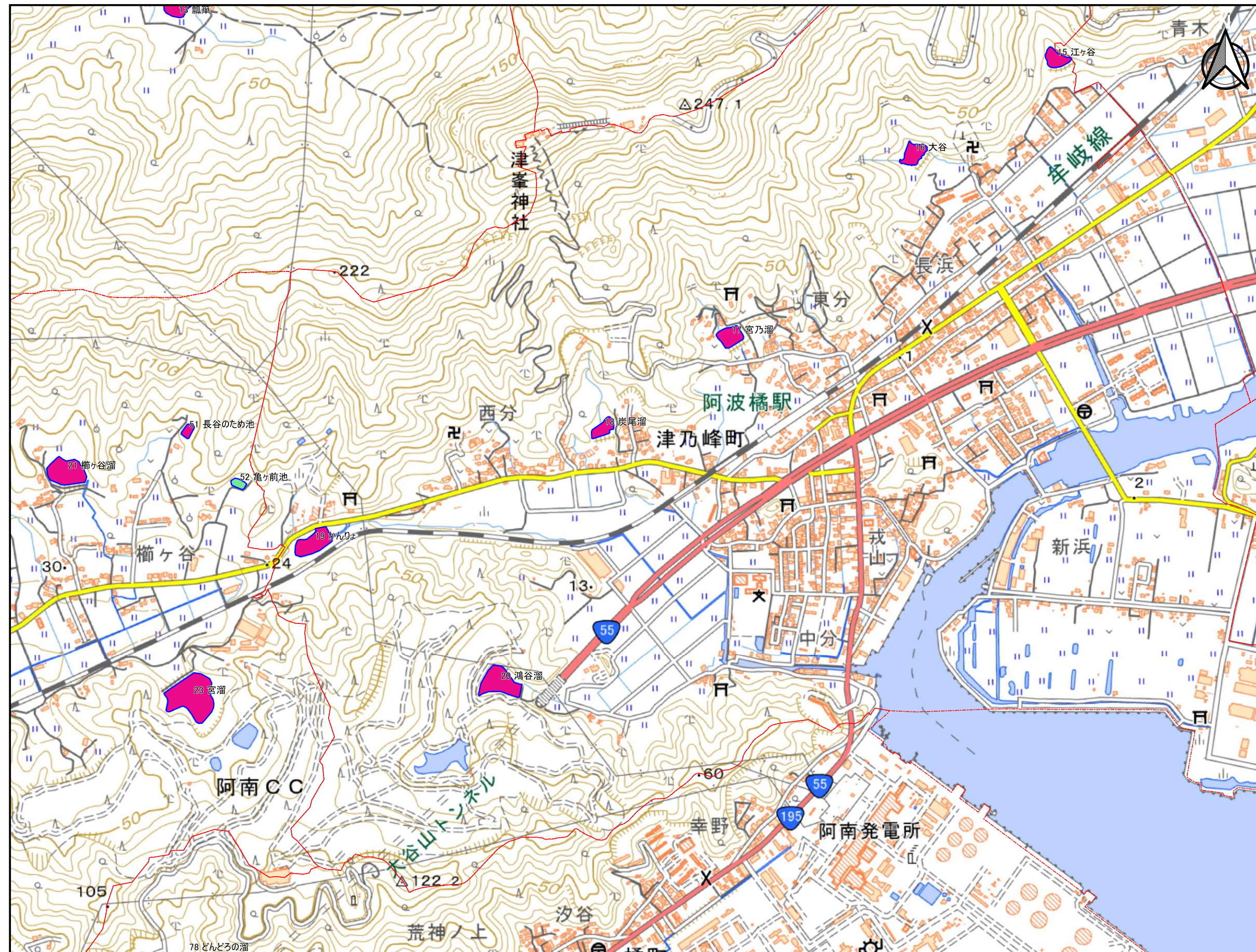
「防災重点ため池」と「特定農業用ため池」、「防災重点農業ため池」は指定(選定)の根拠となる法律(基準)が異なるだけで、要件にほとんど違いはありません。  
阿南市内の届出済の農業用ため池については、この3つは同一です。

番号	ため池名	所在地	堤高(m)	堤頂長(m)	貯水量(m <sup>3</sup> )	特定農業用ため池指定日	ハザードマップ作成年度
22	小谷ため池	内原町大谷101	7.0	45	2,700	令和3(2021)年6月22日	令和2(2020)年度

# 阿南市 ため池 位置図(S6)

阿南市 S6 (令和5年4月現在)

1:10,000



番号	ため池名	所在地	貯水量(m <sup>3</sup> )
13	瓢箪	長生町西ノ谷1	20,000
15	江ヶ谷	津乃峰町長浜155-3 他4筆	2,000
16	大谷	津乃峰町長浜210-1 他2筆	3,000
17	宮乃溜	津乃峰町東分253-1 他3筆	6,000
18	炭尾溜	津乃峰町西分61-1 他6筆	3,000
19	かんりよ	津乃峰町西分204-7 他4筆	9,000
20	鴻谷溜	津乃峰町中分251-2 他10筆	15,000
21	櫛ヶ谷溜	内原町櫛ヶ谷24-1 他1筆	20,000
23	宮溜	内原町宮谷1 他3筆	22,000
51	長谷のため池	内原町長谷35	2,000
52	亀ヶ前池	内原町亀ヶ前12	1,000
78	どんどの溜	橋町江ノ浦52	2,000



凡例

- ため池
- ため池(HM作成済)
- 防災重点ため池
- 防災重点ため池(HM作成済)
- 町界

「この地図は、測量法に基づき国土地理院長の承認を得て、同院発行の電子地形図(タイル)を複製したものである。(承認番号 R1JHf1234)」  
 本製品を複製する場合には、国土地理院の長の承認を得なければならない。

0 100 200 300 400 500 m



【連絡先】  
 阿南市 農地整備課  
 TEL:0884 22 1599

## ため池 覧表

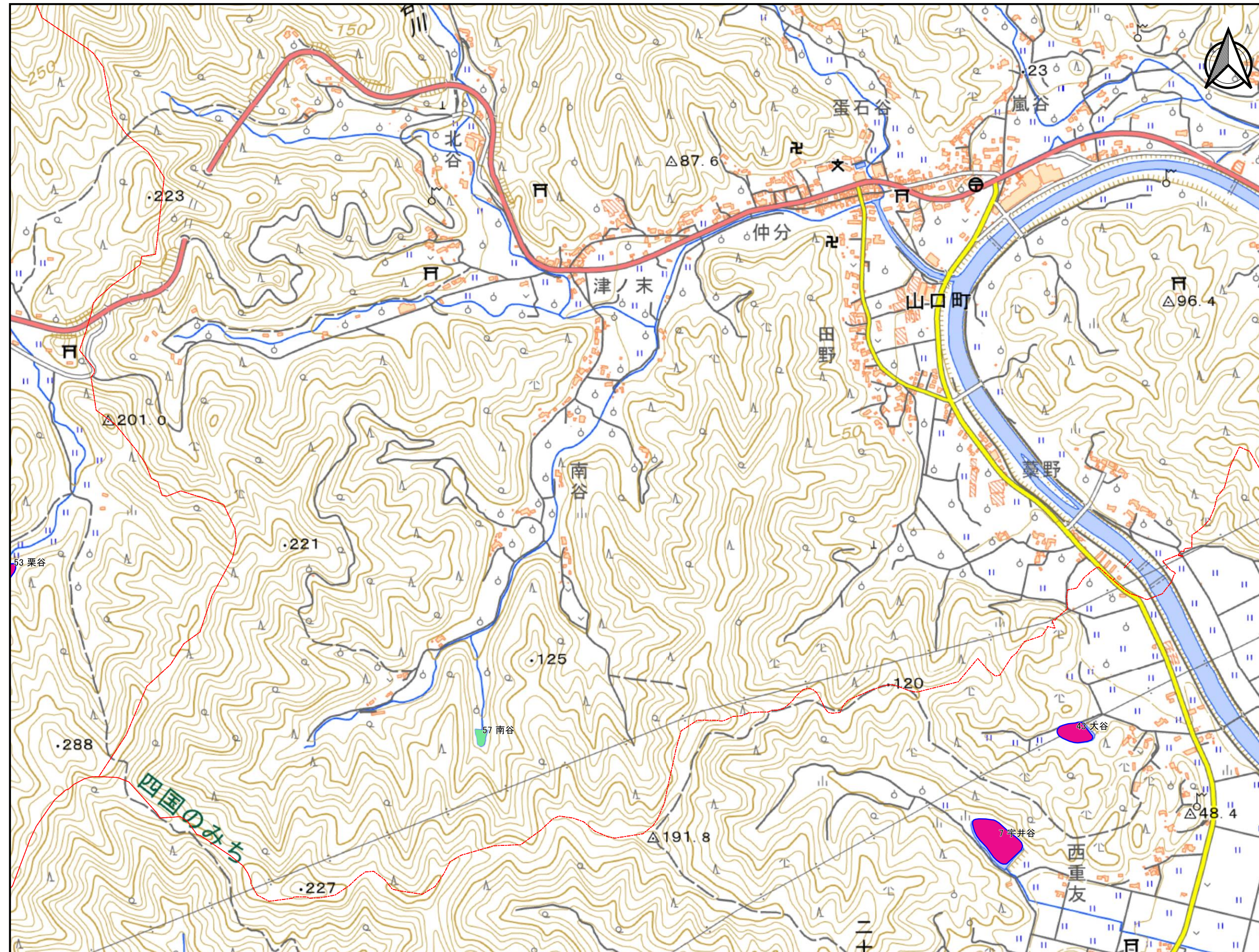
「防災重点ため池」と「特定農業用ため池」、「防災重点農業ため池」は指定(選定)の根拠となる法律(基準)が異なるだけで、要件にほとんど違いはありません。  
阿南市内の届出済の農業用ため池については、この3つは同一です。

番号	ため池名	所在地	堤高(m)	堤頂長(m)	貯水量(m <sup>3</sup> )	特定農業用ため池指定日	ハザードマップ作成年度
13	瓢箪	長生町西ノ谷1	4.5	20	20,000	令和3(2021)年6月22日	令和2(2020)年度
15	江ヶ谷	津乃峰町長浜155-3 他4筆	6.0	69	2,000	令和3(2021)年6月22日	令和元(2019)年度
16	大谷	津乃峰町長浜210-1 他2筆	6.6	85	3,000	令和2(2020)年11月24日	平成29(2017)年度
17	宮乃溜	津乃峰町東分253-1 他3筆	5.3	104	6,000	令和2(2020)年11月24日	平成26(2014)年度
18	炭尾溜	津乃峰町西分61-1 他6筆	4.2	67	3,000	令和3(2021)年6月22日	令和元(2019)年度
19	かんりよ	津乃峰町西分204-7 他4筆	5.0	42	9,000	令和3(2021)年6月22日	令和2(2020)年度
20	鴻谷溜	津乃峰町中分251-2 他10筆	7.0	47	15,000	令和3(2021)年6月22日	令和2(2020)年度
21	櫛ヶ谷溜	内原町櫛ヶ谷24-1 他1筆	8.0	100	20,000	令和2(2020)年11月24日	平成29(2017)年度
23	宮溜	内原町宮谷1 他3筆	7.0	93	22,000	令和2(2020)年11月24日	平成26(2014)年度
51	長谷のため池	内原町長谷35	4.4	36	2,000	令和3(2021)年6月22日	令和元(2019)年度
52	亀ヶ前池	内原町亀ヶ前12	4.5	58	1,000	非指定	令和2(2020)年度
78	どんどの溜	橘町江ノ浦52	3.5	22	2,000	令和5(2023)年2月17日	未作成

# 阿南市 ため池 位置図(S7)

阿南市 S7 (令和5年4月現在)

1:10,000



番号	ため池名	所在地	貯水量(m <sup>3</sup> )
7	宇井谷	新野町大蔵244	30,000
43	大谷	新野町宇井谷308	10,000
53	栗谷	阿瀬比町日開谷184	2,000
57	南谷	山口町南谷131	1,000



凡例

- ため池
- ため池(HM作成済)
- 防災重点ため池
- 防災重点ため池(HM作成済)
- 町界

「この地図は、測量法に基づき国土地理院長の承認を得て、同院発行の電子地形図(タイル)を複製したものである。(承認番号 R1JHf1234)」  
 本製品を複製する場合には、国土地理院の長の承認を得なければならない。

0 100 200 300 400 500 m

【連絡先】  
 阿南市 農地整備課  
 TEL:0884 22 1599

## ため池 覧表

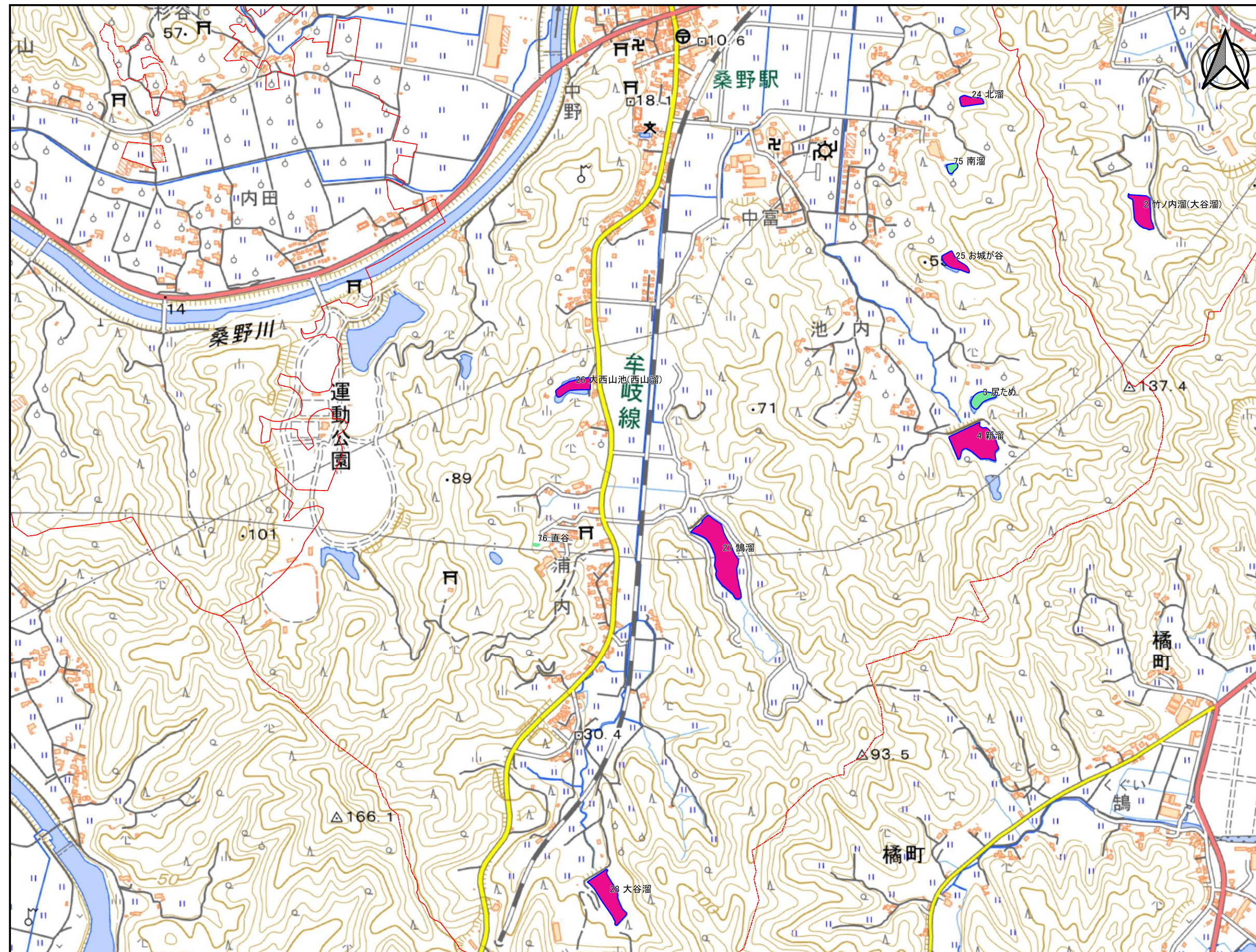
「防災重点ため池」と「特定農業用ため池」、「防災重点農業ため池」は指定(選定)の根拠となる法律(基準)が異なるだけで、要件にほとんど違いはありません。  
阿南市内の届出済の農業用ため池については、この3つは同一です。

番号	ため池名	所在地	堤高(m)	堤頂長(m)	貯水量(m <sup>3</sup> )	特定農業用ため池指定日	ハザードマップ作成年度
7	宇井谷	新野町大歳244	4.8	76	30,000	令和2(2020)年11月24日	平成26(2014)年度
43	大谷	新野町宇井谷308	3.6	44	10,000	令和3(2021)年6月22日	令和2(2020)年度
53	栗谷	阿瀬比町日開谷184	4.5	31	2,000	令和3(2021)年6月22日	令和2(2020)年度
57	南谷	山口町南谷131	5.0	28	1,000	非指定	未作成

# 阿南市 ため池 位置図(S8)

阿南市 S8 (令和5年4月現在)

1:10,000



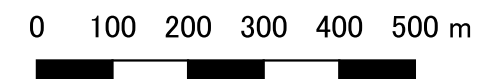
番号	ため池名	所在地	貯水量(m <sup>3</sup> )
2	竹ノ内溜(大谷溜)	内原町竹ノ内27	11,000
3	尻ため	桑野町長崎8 他1筆	3,000
4	新溜	桑野町長崎39	20,000
24	北溜	桑野町中富55	1,100
25	お城が谷	桑野町町ヶ坪15 他1筆	2,000
26	大西山池(西山溜)	桑野町宮ノ森60	4,000
27	鶴溜	桑野町山田85 他1筆	40,000
28	大谷溜	桑野町山ノ神21	15,000
75	南溜	桑野町中富73	1,700
76	直谷	桑野町西谷33	600



凡例

- ため池
- ため池(HM作成済)
- 防災重点ため池
- 防災重点ため池(HM作成済)
- 町界

「この地図は、測量法に基づき国土地理院長の承認を得て、同院発行の電子地形図(タイル)を複製したものである。(承認番号 R1JHf1234)」  
 本製品を複製する場合には、国土地理院の長の承認を得なければならない。



【連絡先】  
 阿南市 農地整備課  
 TEL:0884 22 1599



## ため池 覧表

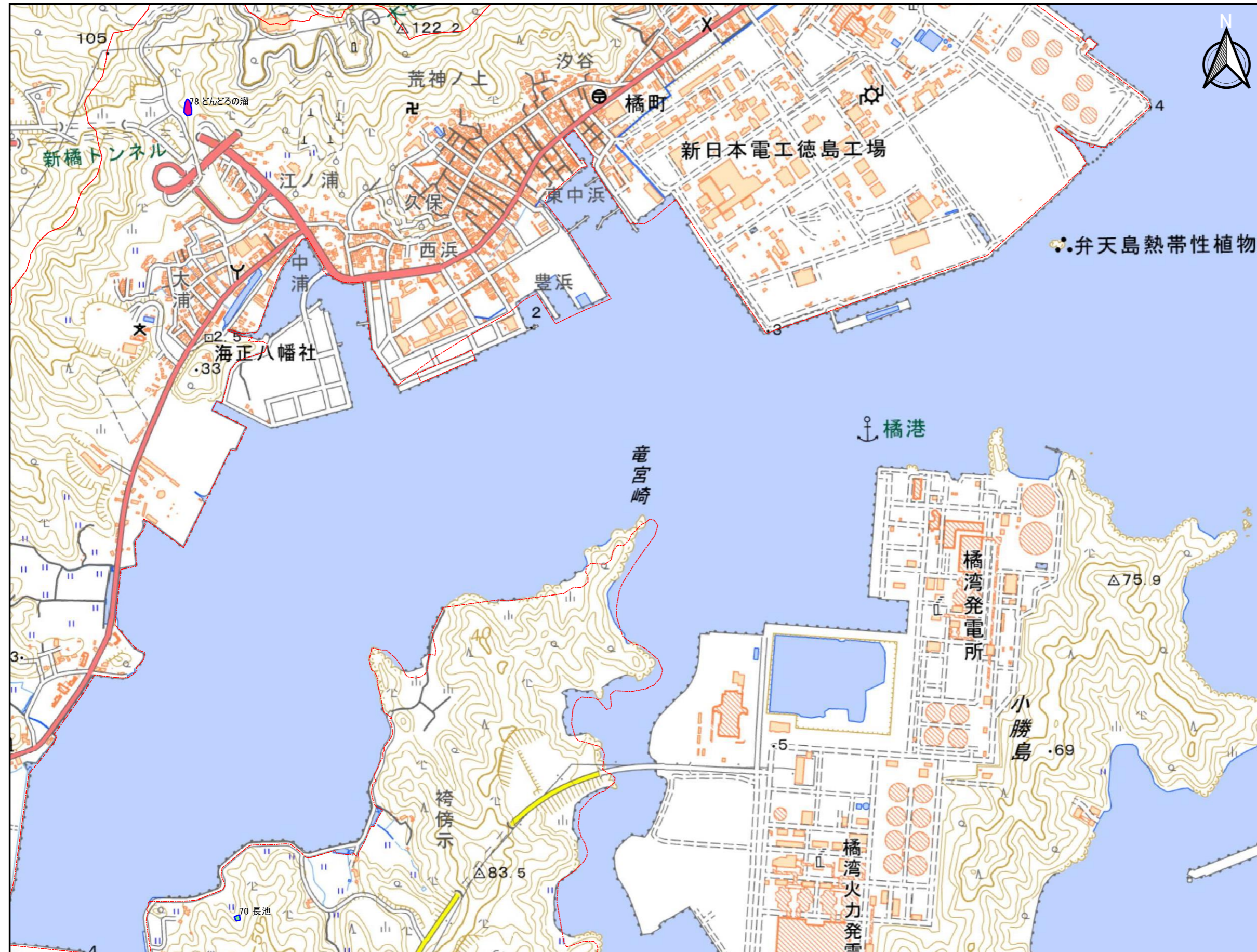
「防災重点ため池」と「特定農業用ため池」、「防災重点農業ため池」は指定(選定)の根拠となる法律(基準)が異なるだけで、要件にほとんど違いはありません。  
阿南市内の届出済の農業用ため池については、この3つは同一です。

番号	ため池名	所在地	堤高(m)	堤頂長(m)	貯水量(m <sup>3</sup> )	特定農業用ため池指定日	ハザードマップ作成年度
2	竹ノ内溜(大谷溜)	内原町竹ノ内27	7.0	52	11,000	令和2(2020)年11月24日	平成26(2014)年度
3	尻ため	桑野町長崎8 他1筆	4.0	57	3,000	非指定	令和2(2020)年度
4	新溜	桑野町長崎39	6.5	105	20,000	令和3(2021)年6月22日	令和2(2020)年度
24	北溜	桑野町中富55	3.7	36	1,100	令和3(2021)年6月22日	令和元(2019)年度
25	お城が谷	桑野町壱町ヶ坪15 他1筆	6.1	30	2,000	令和3(2021)年6月22日	令和2(2020)年度
26	大西山池(西山溜)	桑野町宮ノ森60	4.2	50	4,000	令和3(2021)年6月22日	令和2(2020)年度
27	鶴溜	桑野町山田85 他1筆	7.0	70	40,000	令和2(2020)年11月24日	平成26(2014)年度
28	大谷溜	桑野町山ノ神21	6.5	75	15,000	令和2(2020)年11月24日	平成26(2014)年度
75	南溜	桑野町中富73	3.4	36.3	1,700	非指定	令和2(2020)年度
76	直谷	桑野町西谷33	3.3	27.4	600	非指定	未作成

# 阿南市 ため池 位置図(S9)

阿南市 S9 (令和6年3月現在)

1:10,000



番号	ため池名	所在地	貯水量(m <sup>3</sup> )
70	長池	橋町袴傍示42-2	500
78	どんどの溜	橋町江ノ浦52	2,000



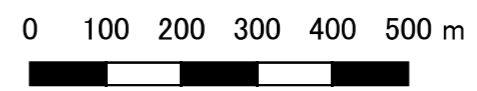
●弁天島熱帯性植物群



凡例

- ため池
- ため池(HM作成済)
- 防災重点ため池
- 防災重点ため池(HM作成済)
- 町界

「この地図は、測量法に基づき国土地理院長の承認を得て、同院発行の電子地形図(タイル)を複製したものである。(承認番号 R1JHf1234)」  
 本製品を複製する場合には、国土地理院の長の承認を得なければならない。



【連絡先】  
 阿南市 農地整備課  
 TEL:0884 22 1599

## ため池一覧表

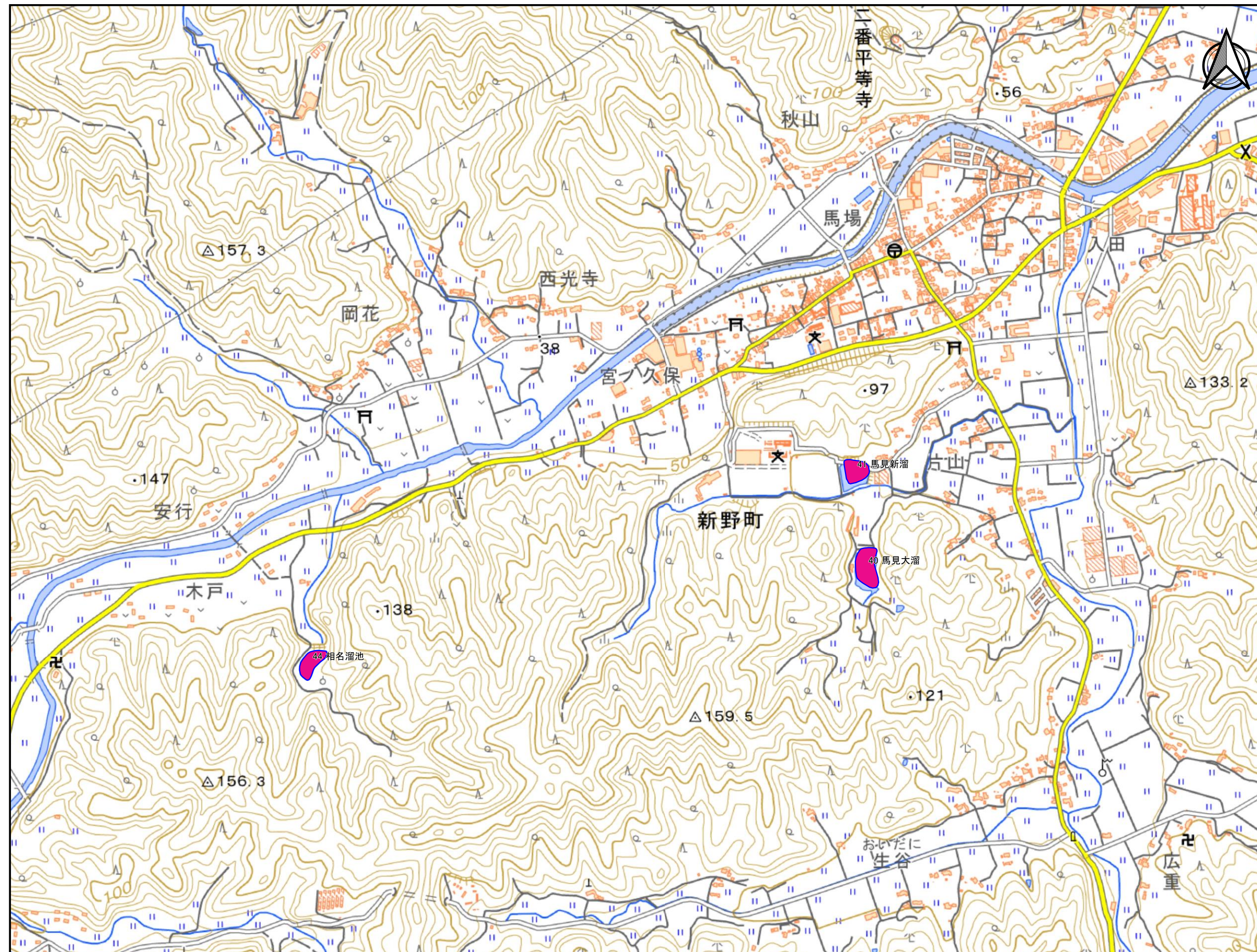
「防災重点ため池」と「特定農業用ため池」、「防災重点農業ため池」は指定(選定)の根拠となる法律(基準)が異なるだけで、要件にほとんど違いはありません。  
阿南市内の届出済の農業用ため池については、この3つは同一です。

番号	ため池名	所在地	堤高(m)	堤頂長(m)	貯水量(m <sup>3</sup> )	特定農業用ため池指定日	ハザードマップ作成年度
70	長池	橘町袴傍示42-2	3.2	15	500	非指定	令和2(2020)年度
78	どんどの溜	橘町江ノ浦52	3.5	22	2,000	令和5(2023)年2月17日	令和5(2023)年度

# 阿南市 ため池 位置図(S10)

阿南市 S10 (令和5年4月現在)

1:10,000



番号	ため池名	所在地	貯水量(m <sup>3</sup> )
40	馬見大溜	新野町馬見71	6,000
41	馬見新溜	新野町馬見1	7,000
44	相名溜池	新野町豊田木戸13-1	6,100



凡例

<span style="display:inline-block; width:15px; height:10px; background-color:#90EE90;"></span>	ため池
<span style="display:inline-block; width:15px; height:10px; background-color:#90EE90; border:1px solid black;"></span>	ため池(HM作成済)
<span style="display:inline-block; width:15px; height:10px; background-color:#FF69B4;"></span>	防災重点ため池
<span style="display:inline-block; width:15px; height:10px; background-color:#FF69B4; border:1px solid black;"></span>	防災重点ため池(HM作成済)
<span style="display:inline-block; width:15px; height:10px; border:1px dashed black;"></span>	町界

「この地図は、測量法に基づき国土地理院長の承認を得て、同院発行の電子地形図(タイル)を複製したものである。(承認番号 R1JHf1234)」  
 本製品を複製する場合には、国土地理院の長の承認を得なければならない。

0 100 200 300 400 500 m



【連絡先】  
 阿南市 農地整備課  
 TEL:0884 22 1599

## ため池 覧表

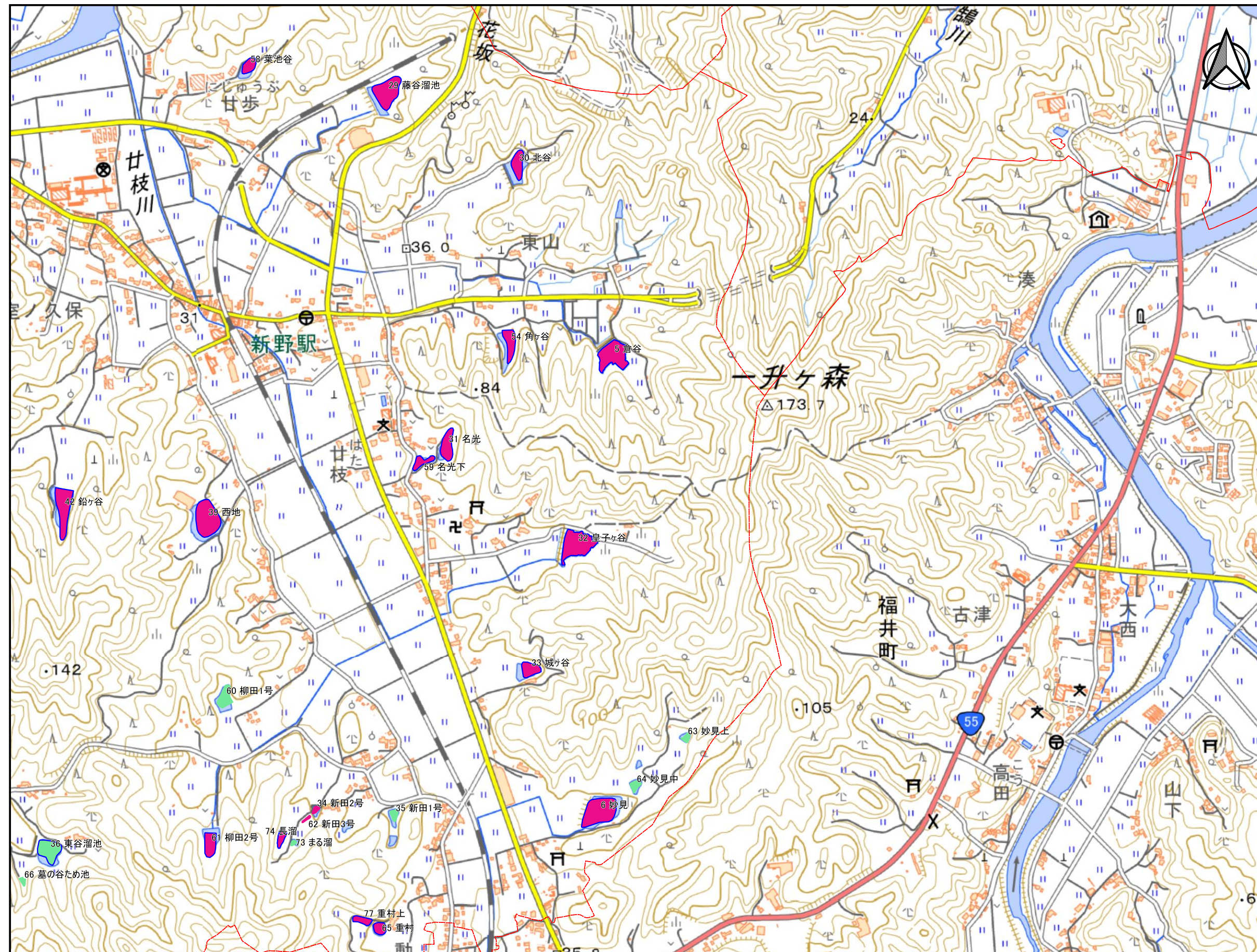
「防災重点ため池」と「特定農業用ため池」、「防災重点農業ため池」は指定(選定)の根拠となる法律(基準)が異なるだけで、要件にほとんど違いはありません。  
阿南市内の届出済の農業用ため池については、この3つは同一です。

番号	ため池名	所在地	堤高(m)	堤頂長(m)	貯水量(m <sup>3</sup> )	特定農業用ため池指定日	ハザードマップ作成年度
40	馬見大溜	新野町馬見71	4.5	54	6,000	令和2(2020)年11月24日	平成26(2014)年度
41	馬見新溜	新野町馬見1	3.5	104	7,000	令和2(2020)年11月24日	平成26(2014)年度
44	相名溜池	新野町豊田木戸13-1	6.7	46	6,100	令和3(2021)年6月22日	令和2(2020)年度

# 阿南市 ため池 位置図(S11)

阿南市 S11 (令和5年4月現在)

1:10,000



番号	ため池名	所在地	貯水量(m <sup>3</sup> )
5	倉谷	新野町東山74 他2筆	12,200
6	妙見	新野町妙見前95	13,900
29	藤谷溜池	新野町藤谷16 他6筆	8,600
30	北谷	新野町甘枝47 他2筆	9,800
31	名光	新野町宮前11	2,200
32	皇子ヶ谷	新野町宮前104 他1筆	11,200
33	城ヶ谷	新野町城田56 他2筆	4,600
34	新田2号	新野町新田44	500
35	新田1号	新野町新田72	1,200
36	東谷溜池	新野町東谷111 他1筆	5,000
39	西地	新野町西地9	17,000
42	鉛ヶ谷	新野町鉛ヶ谷269	12,000
54	角ヶ谷	新野町花免41 他3筆	7,800
58	葉池谷	新野町葉池谷12	2,000
59	名光下	新野町宮前6	1,000
60	柳田1号	新野町柳田138	2,000
61	柳田2号	新野町柳田146	7,500
62	新田3号	新野町新田43	650
63	妙見上	新野町妙見前102	550
64	妙見中	新野町妙見前109	500
65	重村	新野町新田116	450
66	墓の谷ため池	新野町東谷93	400
73	まる溜	新野町新田37-2	600
74	長溜	新野町新田26	2,500
77	重村上	新野町新田121	2,500



凡例

ため池
ため池(HM作成済)
防災重点ため池
防災重点ため池(HM作成済)
町界

「この地図は、測量法に基づき国土地理院長の承認を得て、同院発行の電子地形図(タイル)を複製したものである。(承認番号 R1JHf1234)」  
本製品を複製する場合には、国土地理院の長の承認を得なければならない。

0 100 200 300 400 500 m

【連絡先】  
阿南市 農地整備課  
TEL:0884 22 1599

## ため池 覧表

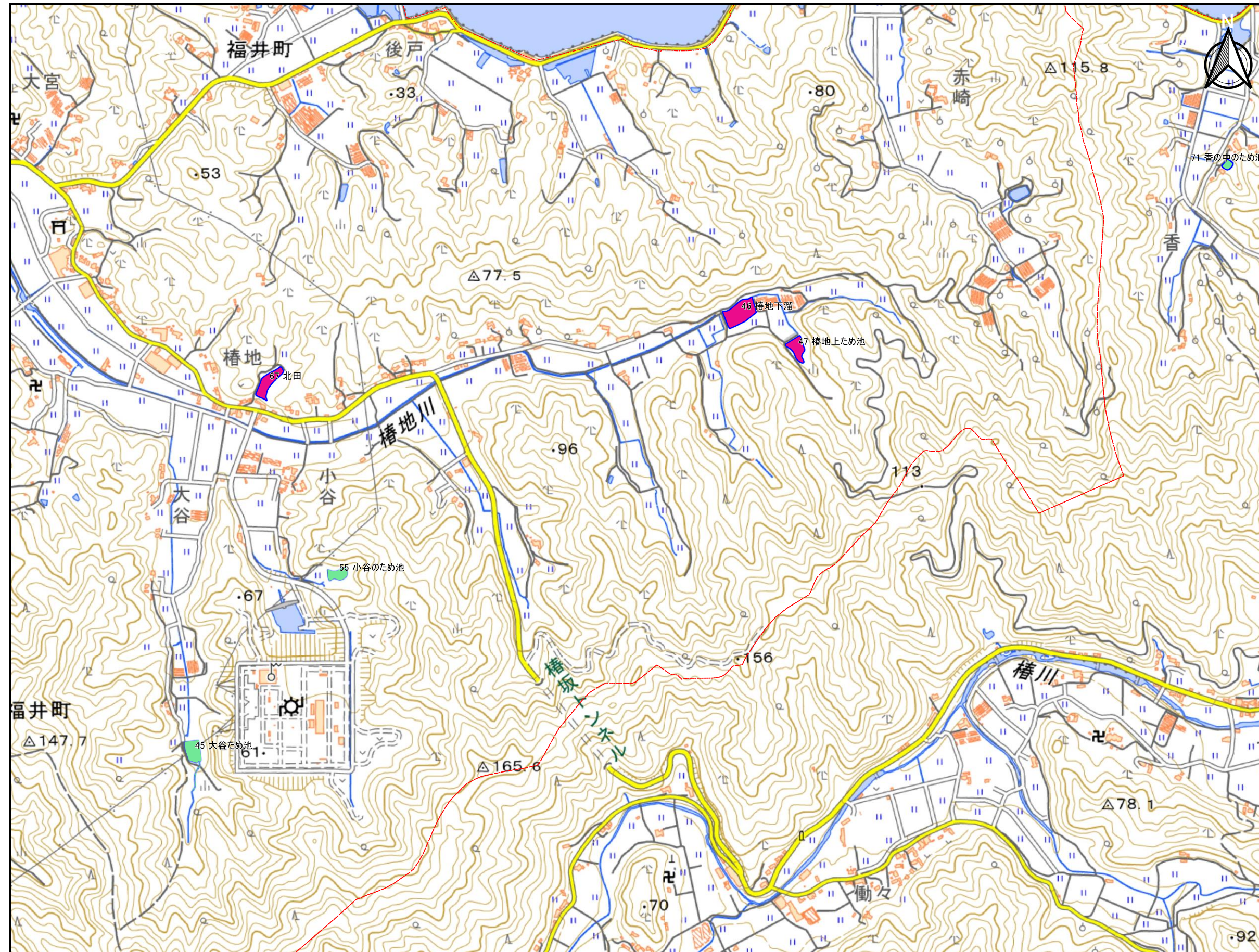
「防災重点ため池」と「特定農業用ため池」、「防災重点農業ため池」は指定(選定)の根拠となる法律(基準)が異なるだけで、要件にほとんど違いはありません。  
阿南市内の届出済の農業用ため池については、この3つは同一です。

番号	ため池名	所在地	堤高(m)	堤頂長(m)	貯水量(m <sup>3</sup> )	特定農業用ため池指定日	ハザードマップ作成年度
5	倉谷	新野町東山74 他2筆	6.2	62	12,200	令和2(2020)年11月24日	平成26(2014)年度
6	妙見	新野町妙見前95	5.0	94	13,900	令和2(2020)年11月24日	平成26(2014)年度
29	藤谷溜池	新野町藤谷16 他6筆	5.2	83	8,600	令和3(2021)年6月22日	令和2(2020)年度
30	北谷	新野町廿枝47 他2筆	5.6	66	9,800	令和3(2021)年6月22日	令和2(2020)年度
31	名光	新野町宮前11	5.7	35	2,200	令和3(2021)年6月22日	令和元(2019)年度
32	皇子ヶ谷	新野町宮前104 他1筆	5.0	99	11,200	令和2(2020)年11月24日	平成26(2014)年度
33	城ヶ谷	新野町城田56 他2筆	4.0	56	4,600	令和3(2021)年6月22日	令和2(2020)年度
34	新田2号	新野町新田44	2.3	18	500	令和3(2021)年6月22日	未作成
35	新田1号	新野町新田72	1.9	35	1,200	非指定	未作成
36	東谷溜池	新野町東谷111 他1筆	4.2	50	5,000	非指定	平成26(2014)年度
39	西地	新野町西地9	4.3	77	17,000	令和2(2020)年11月24日	平成26(2014)年度
42	鉛ヶ谷	新野町鉛ヶ谷269	7.0	52	12,000	令和2(2020)年11月24日	平成26(2014)年度
54	角ヶ谷	新野町花免41 他3筆	6.2	38	7,800	令和3(2021)年6月22日	令和元(2019)年度
58	葉池谷	新野町葉池谷12	2.0	94	2,000	令和3(2021)年6月22日	令和2(2020)年度
59	名光下	新野町宮前6	2.6	44	1,000	令和3(2021)年6月22日	令和元(2019)年度
60	柳田1号	新野町柳田138	5.5	31	2,000	非指定	未作成
61	柳田2号	新野町柳田146	6.5	36	7,500	令和3(2021)年6月22日	令和2(2020)年度
62	新田3号	新野町新田43	2.0	23	650	令和3(2021)年6月22日	未作成
63	妙見上	新野町妙見前102	2.5	20	550	非指定	未作成
64	妙見中	新野町妙見前109	2.1	20	500	非指定	未作成
65	重村	新野町新田116	3.9	30	450	令和3(2021)年6月22日	令和元(2019)年度
66	墓の谷ため池	新野町東谷93	2.7	15	400	非指定	未作成
73	まる溜	新野町新田37-2	3.4	17.4	600	非指定	未作成
74	長溜	新野町新田26	4.0	22.2	2,500	令和3(2021)年6月22日	令和2(2020)年度
77	重村上	新野町新田121	3.4	16.5	2,500	令和3(2021)年6月22日	令和元(2019)年度

# 阿南市 ため池 位置図(S12)

阿南市 S12 (令和5年4月現在)

1:10,000



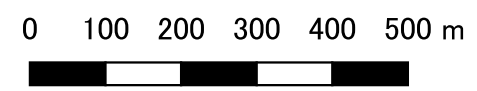
番号	ため池名	所在地	貯水量(m³)
45	大谷ため池	福井町大谷74	2,500
46	樺地下溜	福井町柿谷93 他1筆	13,000
47	樺地上ため池	福井町柿谷103	3,000
55	小谷のため池	福井町小谷83	2,000
67	北田	福井町北田	2,000
71	香の中のため池	樺町香47-1	1,300



凡例

- ため池
- ため池(HM作成済)
- 防災重点ため池
- 防災重点ため池(HM作成済)
- 町界

「この地図は、測量法に基づき国土地理院長の承認を得て、同院発行の電子地形図(タイル)を複製したものである。(承認番号 R1JHf1234)」  
 本製品を複製する場合には、国土地理院の長の承認を得なければならない。



【連絡先】  
 阿南市 農地整備課  
 TEL:0884 22 1599



## ため池 覧表

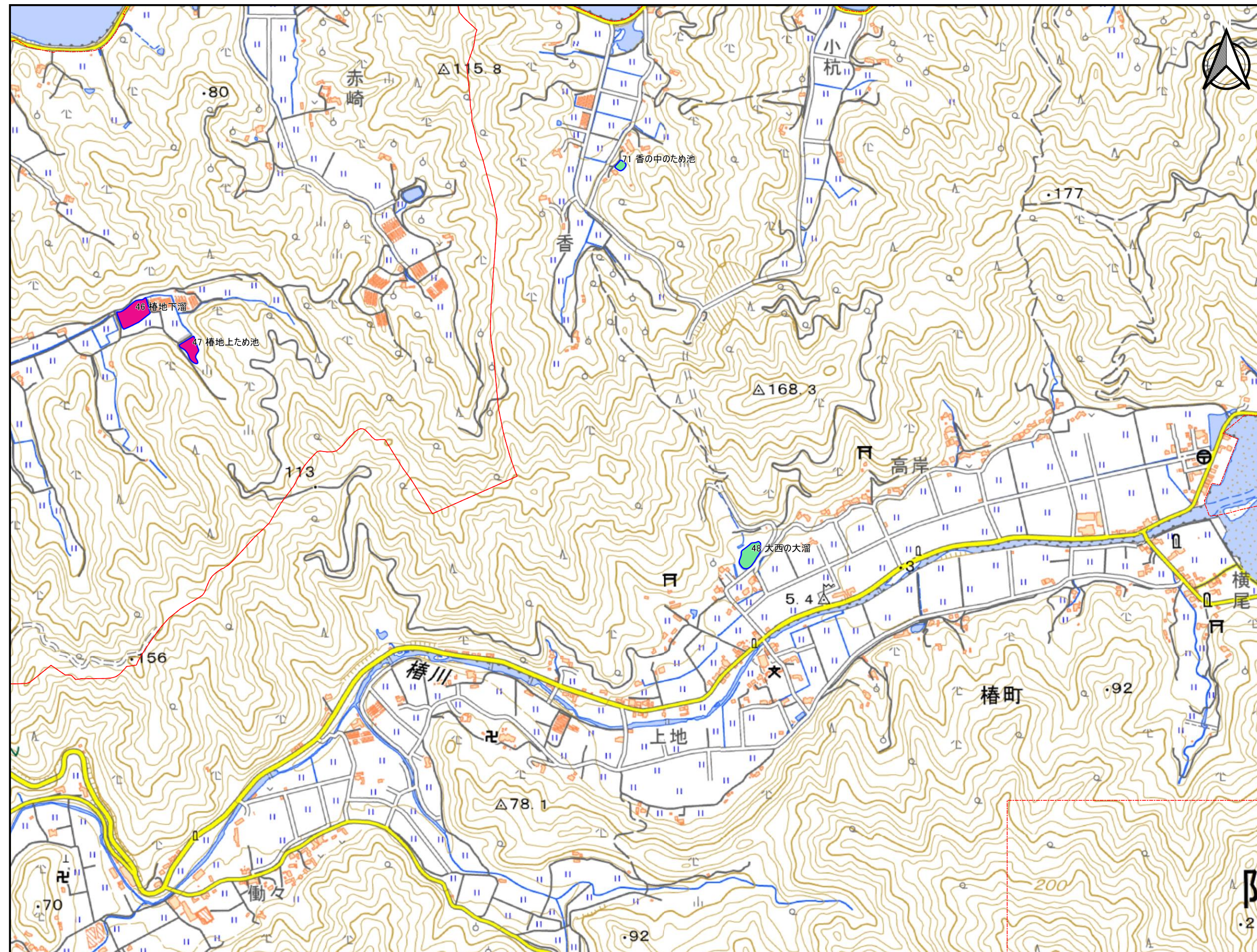
「防災重点ため池」と「特定農業用ため池」、「防災重点農業ため池」は指定(選定)の根拠となる法律(基準)が異なるだけで、要件にほとんど違いはありません。  
阿南市内の届出済の農業用ため池については、この3つは同一です。

番号	ため池名	所在地	堤高(m)	堤頂長(m)	貯水量(m <sup>3</sup> )	特定農業用ため池指定日	ハザードマップ作成年度
45	大谷ため池	福井町大谷74	5.6	35	2,500	非指定	未作成
46	椿地下溜	福井町柿谷93 他1筆	4.0	50	13,000	令和2(2020)年11月24日	平成26(2014)年度
47	椿地上ため池	福井町柿谷103	5.3	43	3,000	令和3(2021)年6月22日	令和2(2020)年度
55	小谷のため池	福井町小谷83	4.0	50	2,000	非指定	未作成
67	北田	福井町北田	4.3	25	2,000	令和3(2021)年6月22日	令和元(2019)年度
71	香の中のため池	椿町香47-1	2.7	26	1,300	非指定	令和2(2020)年度

# 阿南市 ため池 位置図(S13)

阿南市 S13 (令和5年4月現在)

1:10,000



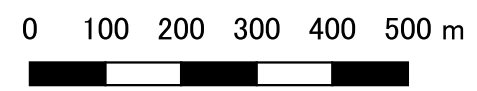
番号	ため池名	所在地	貯水量(m³)
46	椿地下溜	福井町柿谷93 他1筆	13,000
47	椿地上ため池	福井町柿谷103	3,000
48	大西の大溜	椿町高岸20	4,000
71	香の中のため池	椿町香47-1	1,300



凡例

- ため池
- ため池(HM作成済)
- 防災重点ため池
- 防災重点ため池(HM作成済)
- 町界

「この地図は、測量法に基づき国土地理院長の承認を得て、同院発行の電子地形図(タイル)を複製したものである。(承認番号 R1JHf1234)」  
 本製品を複製する場合には、国土地理院の長の承認を得なければならない。



【連絡先】  
 阿南市 農地整備課  
 TEL:0884 22 1599

## ため池 覧表

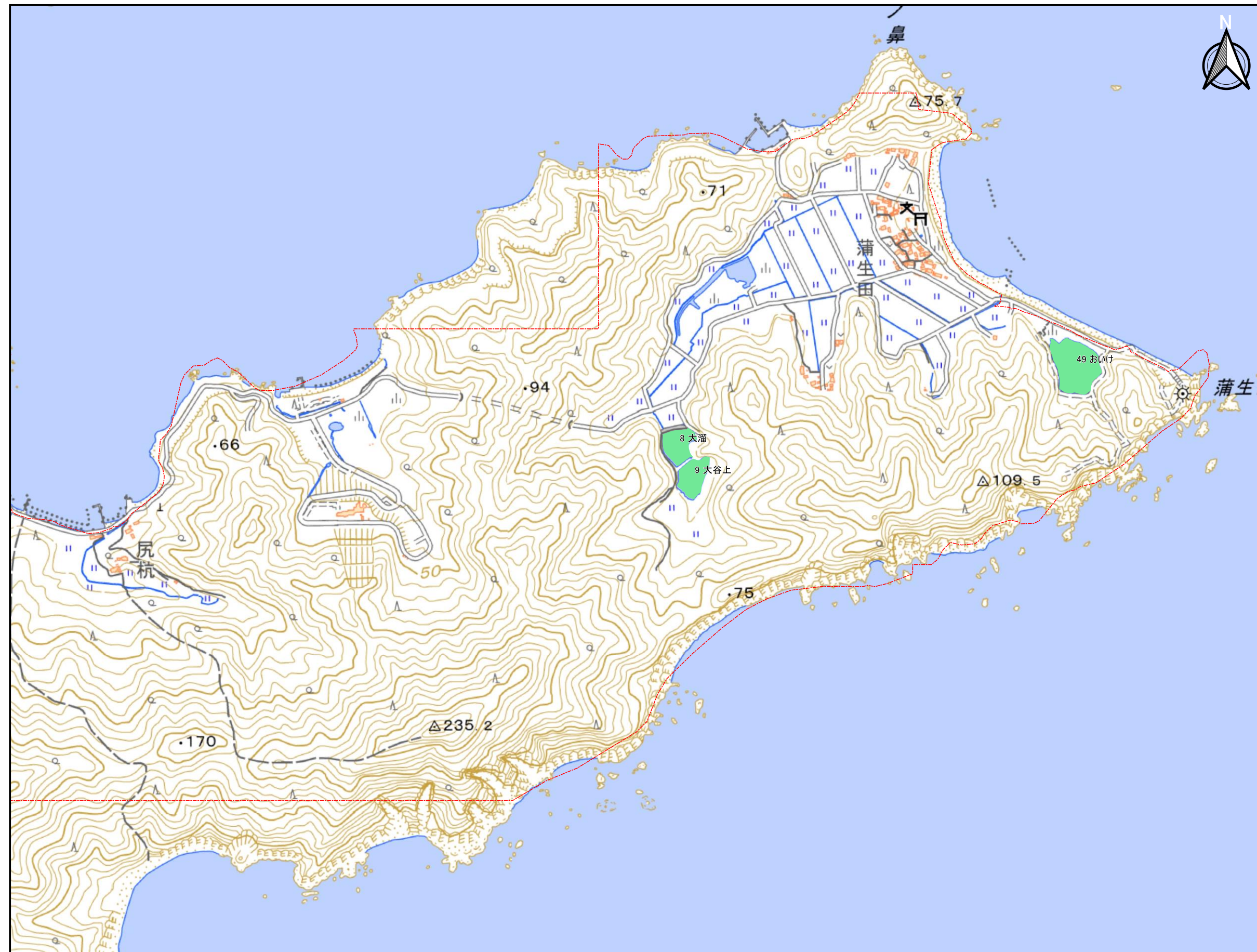
「防災重点ため池」と「特定農業用ため池」、「防災重点農業ため池」は指定(選定)の根拠となる法律(基準)が異なるだけで、要件にほとんど違いはありません。  
阿南市内の届出済の農業用ため池については、この3つは同一です。

番号	ため池名	所在地	堤高(m)	堤頂長(m)	貯水量(m <sup>3</sup> )	特定農業用ため池指定日	ハザードマップ作成年度
46	椿地下溜	福井町柿谷93 他1筆	4.0	50	13,000	令和2(2020)年11月24日	平成26(2014)年度
47	椿地上ため池	福井町柿谷103	5.3	43	3,000	令和3(2021)年6月22日	令和2(2020)年度
48	大西の大溜	椿町高岸20	6.0	70	4,000	非指定	令和元(2019)年度
71	香の中のため池	椿町香47-1	2.7	26	1,300	非指定	令和2(2020)年度

# 阿南市 ため池 位置図(S14)

阿南市 S14 (令和5年4月現在)

1:10,000



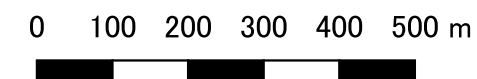
番号	ため池名	所在地	貯水量(m <sup>3</sup> )
8	大溜	椿町蒲生田235	15,000
9	大谷上	椿町蒲生田234	14,000
49	おいけ	椿町蒲生田1	35,000



凡例

<span style="display:inline-block; width:15px; height:10px; background-color: #90EE90; border: 1px solid black;"></span>	ため池
<span style="display:inline-block; width:15px; height:10px; background-color: #90EE90; border: 1px solid black;"></span>	ため池(HM作成済)
<span style="display:inline-block; width:15px; height:10px; background-color: #FF00FF; border: 1px solid black;"></span>	防災重点ため池
<span style="display:inline-block; width:15px; height:10px; background-color: #FF00FF; border: 1px solid black;"></span>	防災重点ため池(HM作成済)
<span style="display:inline-block; width:15px; height:10px; border: 1px dashed red;"></span>	町界

「この地図は、測量法に基づき国土地理院長の承認を得て、同院発行の電子地形図(タイル)を複製したものである。(承認番号 R1JHf1234)」  
 本製品を複製する場合には、国土地理院の長の承認を得なければならない。



【連絡先】  
 阿南市 農地整備課  
 TEL:0884 22 1599

## ため池 覧表

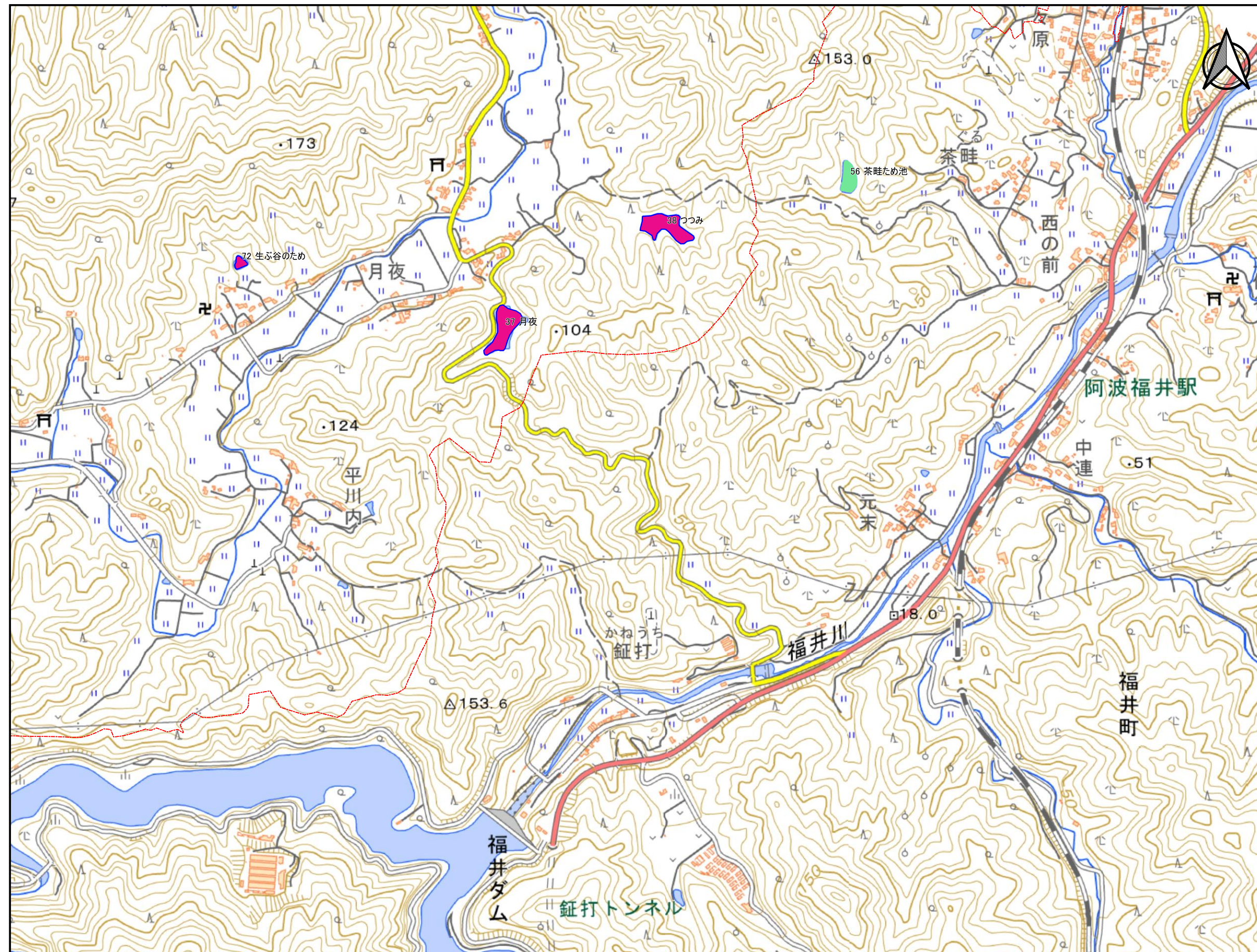
「防災重点ため池」と「特定農業用ため池」、「防災重点農業ため池」は指定(選定)の根拠となる法律(基準)が異なるだけで、要件にほとんど違いはありません。  
阿南市内の届出済の農業用ため池については、この3つは同一です。

番号	ため池名	所在地	堤高(m)	堤頂長(m)	貯水量(m <sup>3</sup> )	特定農業用ため池指定日	ハザードマップ作成年度
8	大溜	樺町蒲生田235	4.7	90	15,000	非指定	未作成
9	大谷上	樺町蒲生田234	4.5	54	14,000	非指定	未作成
49	おいけ	樺町蒲生田1	4.0	130	35,000	非指定	未作成

# 阿南市 ため池 位置図(S15)

阿南市 S15 (令和5年4月現在)

1:10,000



番号	ため池名	所在地	貯水量(m <sup>3</sup> )
37	月夜	新野町月夜161	10,000
38	つつみ	新野町月夜68	10,000
56	茶畦ため池	福井町茶畦54 他1筆	3,000
72	生ぶ谷のため	新野町貞持73	3,000



凡例

- ため池
- ため池(HM作成済)
- 防災重点ため池
- 防災重点ため池(HM作成済)
- 町界

「この地図は、測量法に基づき国土地理院長の承認を得て、同院発行の電子地形図(タイル)を複製したものである。(承認番号 R1JHf1234)」  
 本製品を複製する場合には、国土地理院の長の承認を得なければならない。

0 100 200 300 400 500 m

【連絡先】  
 阿南市 農地整備課  
 TEL:0884 22 1599

## ため池 覧表

「防災重点ため池」と「特定農業用ため池」、「防災重点農業ため池」は指定(選定)の根拠となる法律(基準)が異なるだけで、要件にほとんど違いはありません。  
阿南市内の届出済の農業用ため池については、この3つは同一です。

番号	ため池名	所在地	堤高(m)	堤頂長(m)	貯水量(m <sup>3</sup> )	特定農業用ため池指定日	ハザードマップ作成年度
37	月夜	新野町月夜161	7.7	36	10,000	令和2(2020)年11月24日	平成26(2014)年度
38	つつみ	新野町月夜68	6.5	37	10,000	令和3(2021)年6月22日	令和2(2020)年度
56	茶畦ため池	福井町茶畦54 他1筆	6.3	43	3,000	非指定	未作成
72	生ぶ谷のため	新野町貞持73	4.5	36.3	3,000	令和3(2021)年6月22日	令和2(2020)年度