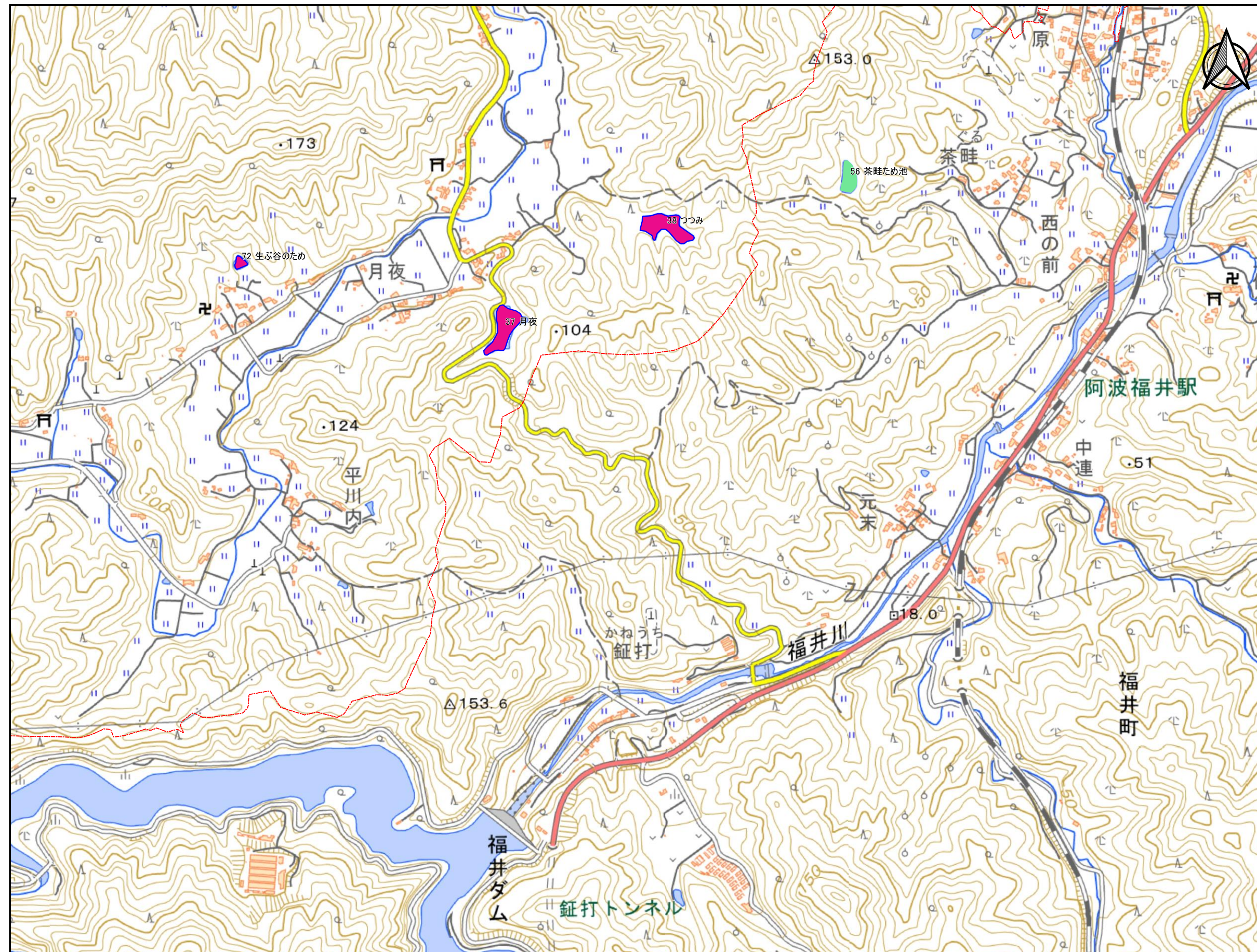


阿南市 ため池 位置図(S15)

阿南市 S15 (令和5年4月現在)

1:10,000



番号	ため池名	所在地	貯水量(m ³)
37	月夜	新野町月夜161	10,000
38	つつみ	新野町月夜68	10,000
56	茶畦ため池	福井町茶畦54 他1筆	3,000
72	生ぶ谷のため	新野町貞持73	3,000



凡例

- ため池
- ため池(HM作成済)
- 防災重点ため池
- 防災重点ため池(HM作成済)
- 町界

「この地図は、測量法に基づき国土地理院長の承認を得て、同院発行の電子地形図(タイル)を複製したものである。(承認番号 R1JHf1234)」
 本製品を複製する場合には、国土地理院の長の承認を得なければならない。

0 100 200 300 400 500 m

【連絡先】
 阿南市 農地整備課
 TEL:0884 22 1599

ため池 覧表

「防災重点ため池」と「特定農業用ため池」、「防災重点農業ため池」は指定(選定)の根拠となる法律(基準)が異なるだけで、要件にほとんど違いはありません。
阿南市内の届出済の農業用ため池については、この3つは同一です。

番号	ため池名	所在地	堤高(m)	堤頂長(m)	貯水量(m ³)	特定農業用ため池指定日	ハザードマップ作成年度
37	月夜	新野町月夜161	7.7	36	10,000	令和2(2020)年11月24日	平成26(2014)年度
38	つつみ	新野町月夜68	6.5	37	10,000	令和3(2021)年6月22日	令和2(2020)年度
56	茶畦ため池	福井町茶畦54 他1筆	6.3	43	3,000	非指定	未作成
72	生ぶ谷のため	新野町貞持73	4.5	36.3	3,000	令和3(2021)年6月22日	令和2(2020)年度