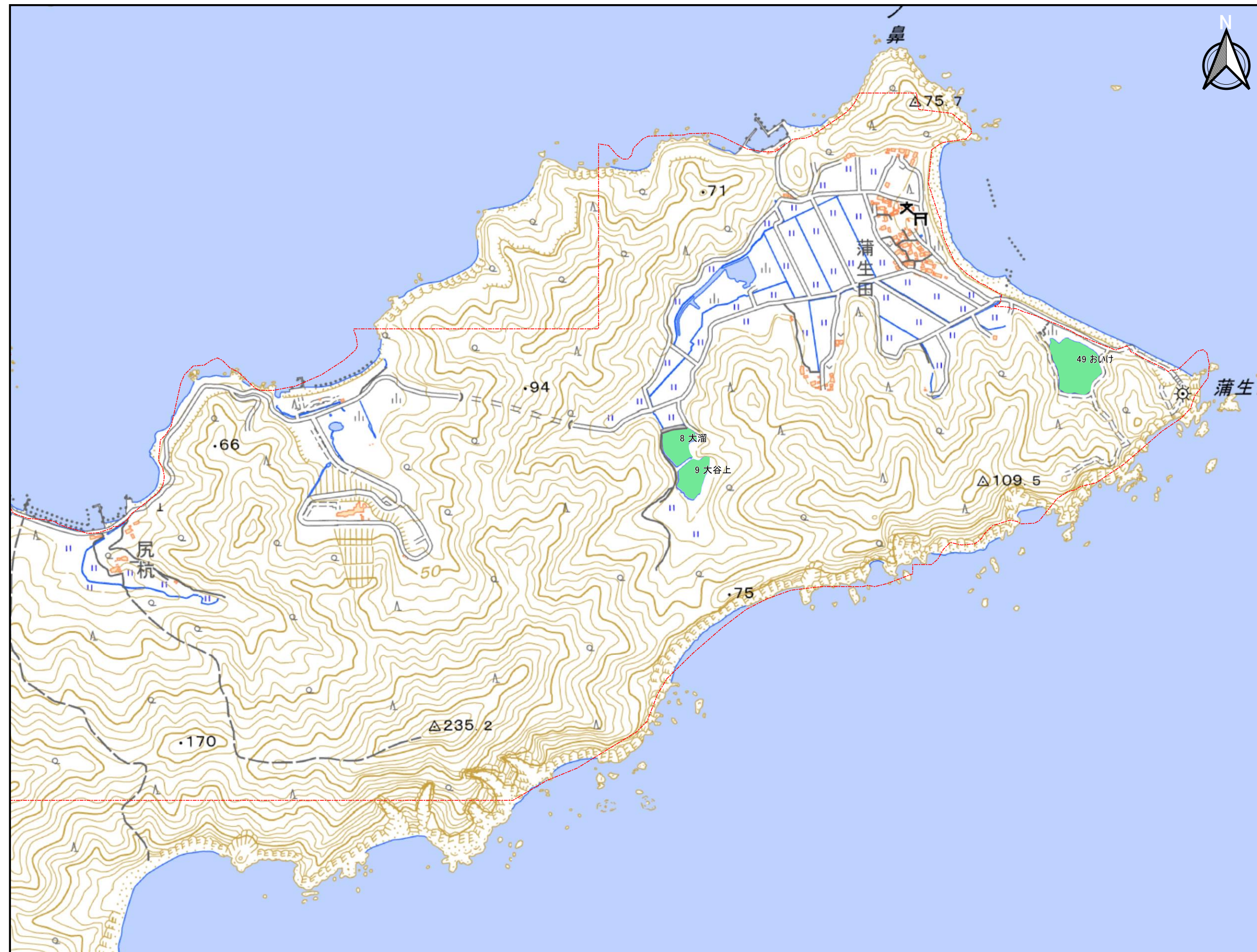


# 阿南市 ため池 位置図(S14)

阿南市 S14 (令和5年4月現在)

1:10,000



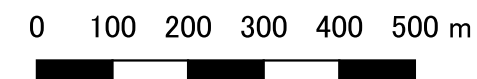
番号	ため池名	所在地	貯水量(m <sup>3</sup> )
8	大溜	椿町蒲生田235	15,000
9	大谷上	椿町蒲生田234	14,000
49	おいけ	椿町蒲生田1	35,000



凡例

<span style="display:inline-block; width:15px; height:10px; background-color:lightgreen;"></span>	ため池
<span style="display:inline-block; width:15px; height:10px; background-color:lightblue;"></span>	ため池(HM作成済)
<span style="display:inline-block; width:15px; height:10px; background-color:lightcoral;"></span>	防災重点ため池
<span style="display:inline-block; width:15px; height:10px; background-color:lightblue;"></span>	防災重点ため池(HM作成済)
<span style="display:inline-block; width:15px; border-bottom:1px dashed red;"></span>	町界

「この地図は、測量法に基づき国土地理院長の承認を得て、同院発行の電子地形図(タイル)を複製したものである。(承認番号 R1JHf1234)」  
 本製品を複製する場合には、国土地理院の長の承認を得なければならない。



【連絡先】  
 阿南市 農地整備課  
 TEL:0884 22 1599

## ため池 覧表

「防災重点ため池」と「特定農業用ため池」、「防災重点農業ため池」は指定(選定)の根拠となる法律(基準)が異なるだけで、要件にほとんど違いはありません。  
阿南市内の届出済の農業用ため池については、この3つは同一です。

番号	ため池名	所在地	堤高(m)	堤頂長(m)	貯水量(m <sup>3</sup> )	特定農業用ため池指定日	ハザードマップ作成年度
8	大溜	樺町蒲生田235	4.7	90	15,000	非指定	未作成
9	大谷上	樺町蒲生田234	4.5	54	14,000	非指定	未作成
49	おいけ	樺町蒲生田1	4.0	130	35,000	非指定	未作成