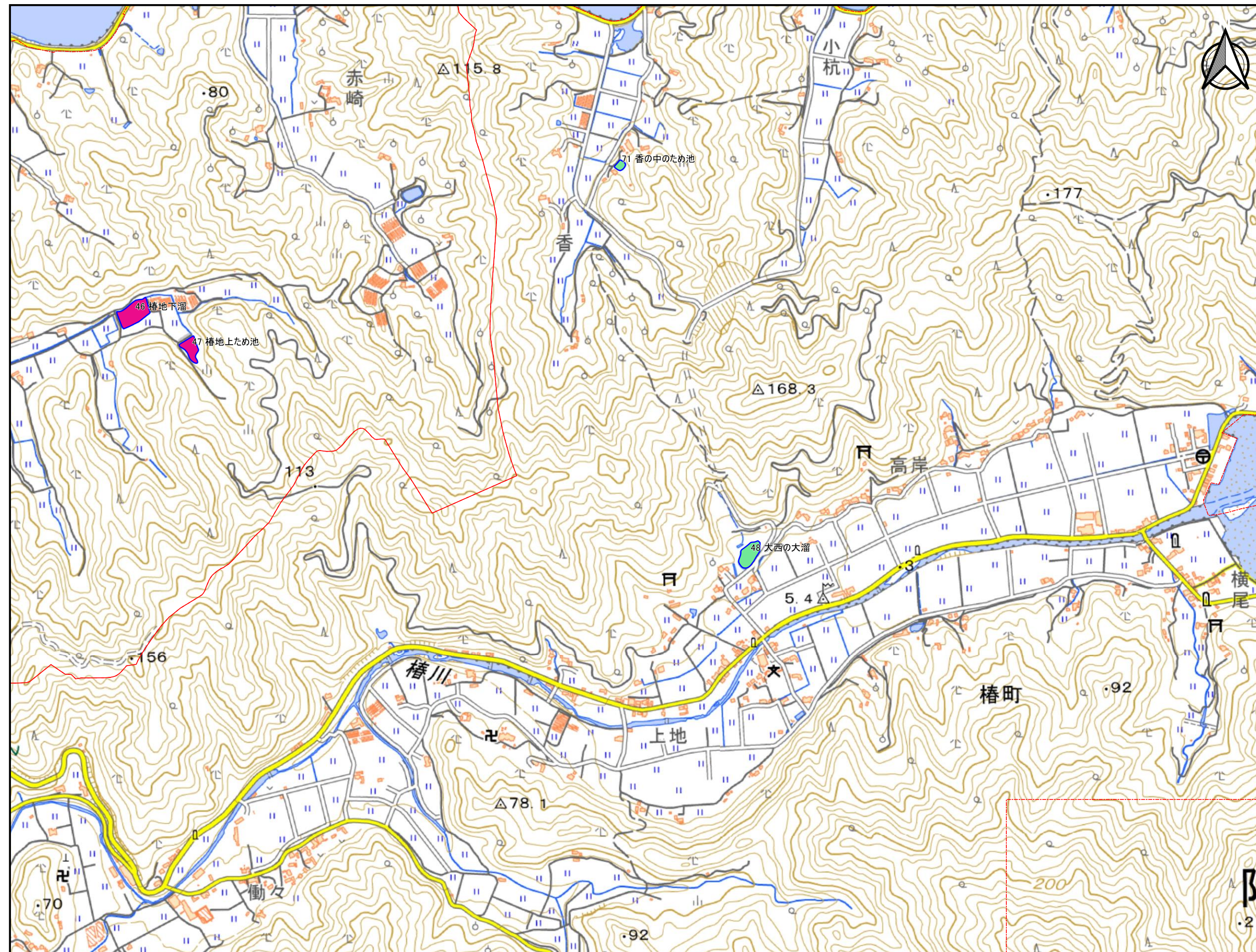


阿南市 ため池 位置図(S13)

阿南市 S13 (令和5年4月現在)

1:10,000



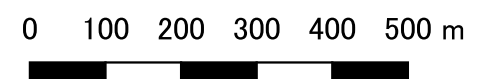
番号	ため池名	所在地	貯水量(m³)
46	椿地下溜	福井町柿谷93 他1筆	13,000
47	椿地上ため池	福井町柿谷103	3,000
48	大西の大溜	椿町高岸20	4,000
71	香の中のため池	椿町香47-1	1,300



凡例

- ため池
- ため池(HM作成済)
- 防災重点ため池
- 防災重点ため池(HM作成済)
- 町界

「この地図は、測量法に基づき国土地理院長の承認を得て、同院発行の電子地形図(タイル)を複製したものである。(承認番号 R1JHf1234)」
 本製品を複製する場合には、国土地理院の長の承認を得なければならない。



【連絡先】
 阿南市 農地整備課
 TEL:0884 22 1599

ため池 覧表

「防災重点ため池」と「特定農業用ため池」、「防災重点農業ため池」は指定(選定)の根拠となる法律(基準)が異なるだけで、要件にほとんど違いはありません。
阿南市内の届出済の農業用ため池については、この3つは同一です。

番号	ため池名	所在地	堤高(m)	堤頂長(m)	貯水量(m ³)	特定農業用ため池指定日	ハザードマップ作成年度
46	椿地下溜	福井町柿谷93 他1筆	4.0	50	13,000	令和2(2020)年11月24日	平成26(2014)年度
47	椿地上ため池	福井町柿谷103	5.3	43	3,000	令和3(2021)年6月22日	令和2(2020)年度
48	大西の大溜	椿町高岸20	6.0	70	4,000	非指定	令和元(2019)年度
71	香の中のため池	椿町香47-1	2.7	26	1,300	非指定	令和2(2020)年度