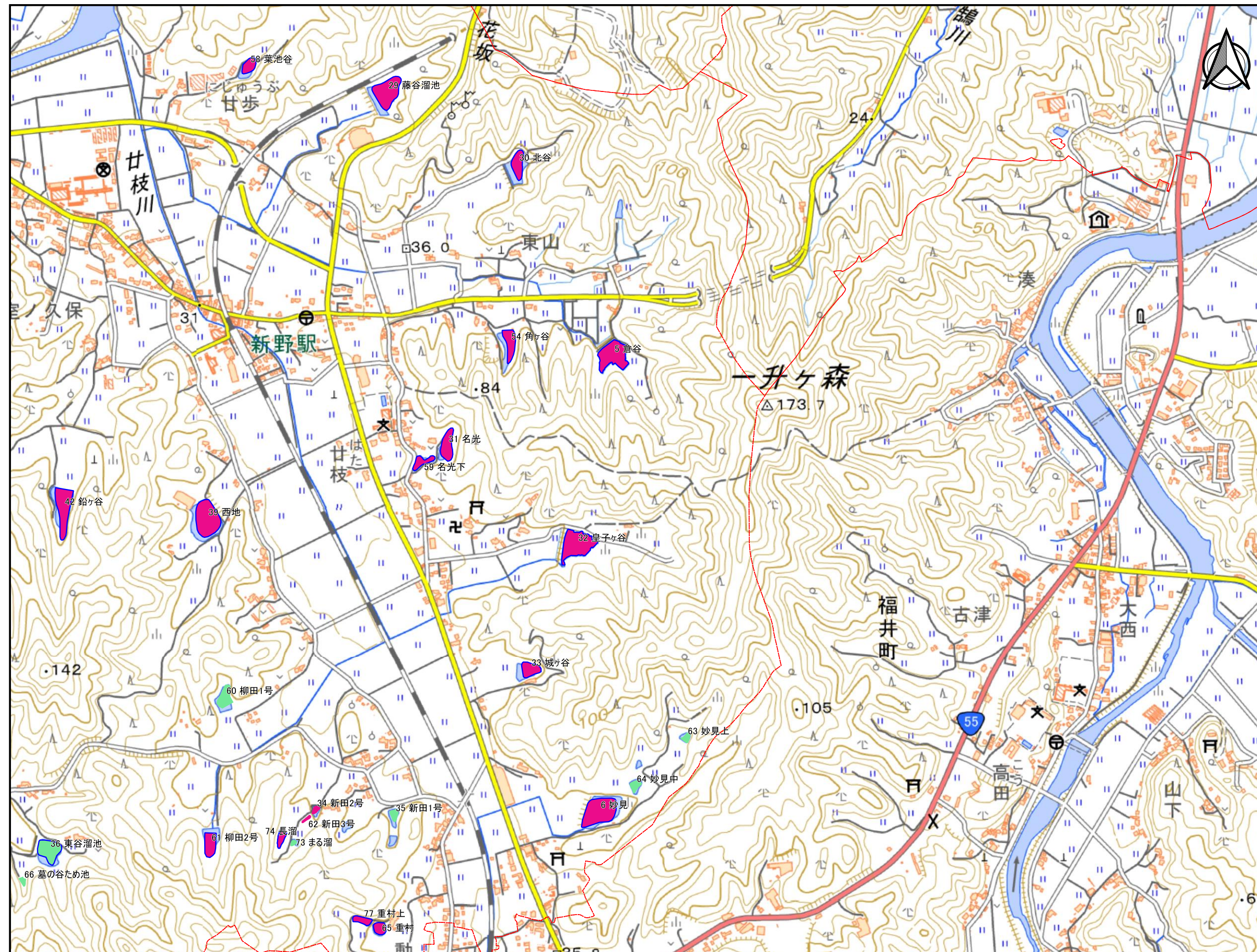


阿南市 ため池 位置図(S11)

阿南市 S11 (令和5年4月現在)

1:10,000



番号	ため池名	所在地	貯水量(m ³)
5	倉谷	新野町東山74 他2筆	12,200
6	妙見	新野町妙見前95	13,900
29	藤谷溜池	新野町藤谷16 他6筆	8,600
30	北谷	新野町甘枝47 他2筆	9,800
31	名光	新野町宮前11	2,200
32	皇子ヶ谷	新野町宮前104 他1筆	11,200
33	城ヶ谷	新野町城田56 他2筆	4,600
34	新田2号	新野町新田44	500
35	新田1号	新野町新田72	1,200
36	東谷溜池	新野町東谷111 他1筆	5,000
39	西地	新野町西地9	17,000
42	鉛ヶ谷	新野町鉛ヶ谷269	12,000
54	角ヶ谷	新野町花免41 他3筆	7,800
58	葉池谷	新野町葉池谷12	2,000
59	名光下	新野町宮前6	1,000
60	柳田1号	新野町柳田138	2,000
61	柳田2号	新野町柳田146	7,500
62	新田3号	新野町新田43	650
63	妙見上	新野町妙見前102	550
64	妙見中	新野町妙見前109	500
65	重村	新野町新田116	450
66	墓の谷ため池	新野町東谷93	400
73	まる溜	新野町新田37-2	600
74	長溜	新野町新田26	2,500
77	重村上	新野町新田121	2,500



凡例

■	ため池
■	ため池(HM作成済)
■	防災重点ため池
■	防災重点ため池(HM作成済)
---	町界

「この地図は、測量法に基づき国土地理院長の承認を得て、同院発行の電子地形図(タイル)を複製したものである。(承認番号 R1JHf1234)」
本製品を複製する場合には、国土地理院の長の承認を得なければならない。

0 100 200 300 400 500 m



【連絡先】
阿南市 農地整備課
TEL:0884 22 1599

ため池 覧表

「防災重点ため池」と「特定農業用ため池」、「防災重点農業ため池」は指定(選定)の根拠となる法律(基準)が異なるだけで、要件にほとんど違いはありません。
阿南市内の届出済の農業用ため池については、この3つは同一です。

番号	ため池名	所在地	堤高(m)	堤頂長(m)	貯水量(m ³)	特定農業用ため池指定日	ハザードマップ作成年度
5	倉谷	新野町東山74 他2筆	6.2	62	12,200	令和2(2020)年11月24日	平成26(2014)年度
6	妙見	新野町妙見前95	5.0	94	13,900	令和2(2020)年11月24日	平成26(2014)年度
29	藤谷溜池	新野町藤谷16 他6筆	5.2	83	8,600	令和3(2021)年6月22日	令和2(2020)年度
30	北谷	新野町廿枝47 他2筆	5.6	66	9,800	令和3(2021)年6月22日	令和2(2020)年度
31	名光	新野町宮前11	5.7	35	2,200	令和3(2021)年6月22日	令和元(2019)年度
32	皇子ヶ谷	新野町宮前104 他1筆	5.0	99	11,200	令和2(2020)年11月24日	平成26(2014)年度
33	城ヶ谷	新野町城田56 他2筆	4.0	56	4,600	令和3(2021)年6月22日	令和2(2020)年度
34	新田2号	新野町新田44	2.3	18	500	令和3(2021)年6月22日	未作成
35	新田1号	新野町新田72	1.9	35	1,200	非指定	未作成
36	東谷溜池	新野町東谷111 他1筆	4.2	50	5,000	非指定	平成26(2014)年度
39	西地	新野町西地9	4.3	77	17,000	令和2(2020)年11月24日	平成26(2014)年度
42	鉛ヶ谷	新野町鉛ヶ谷269	7.0	52	12,000	令和2(2020)年11月24日	平成26(2014)年度
54	角ヶ谷	新野町花免41 他3筆	6.2	38	7,800	令和3(2021)年6月22日	令和元(2019)年度
58	葉池谷	新野町葉池谷12	2.0	94	2,000	令和3(2021)年6月22日	令和2(2020)年度
59	名光下	新野町宮前6	2.6	44	1,000	令和3(2021)年6月22日	令和元(2019)年度
60	柳田1号	新野町柳田138	5.5	31	2,000	非指定	未作成
61	柳田2号	新野町柳田146	6.5	36	7,500	令和3(2021)年6月22日	令和2(2020)年度
62	新田3号	新野町新田43	2.0	23	650	令和3(2021)年6月22日	未作成
63	妙見上	新野町妙見前102	2.5	20	550	非指定	未作成
64	妙見中	新野町妙見前109	2.1	20	500	非指定	未作成
65	重村	新野町新田116	3.9	30	450	令和3(2021)年6月22日	令和元(2019)年度
66	墓の谷ため池	新野町東谷93	2.7	15	400	非指定	未作成
73	まる溜	新野町新田37-2	3.4	17.4	600	非指定	未作成
74	長溜	新野町新田26	4.0	22.2	2,500	令和3(2021)年6月22日	令和2(2020)年度
77	重村上	新野町新田121	3.4	16.5	2,500	令和3(2021)年6月22日	令和元(2019)年度