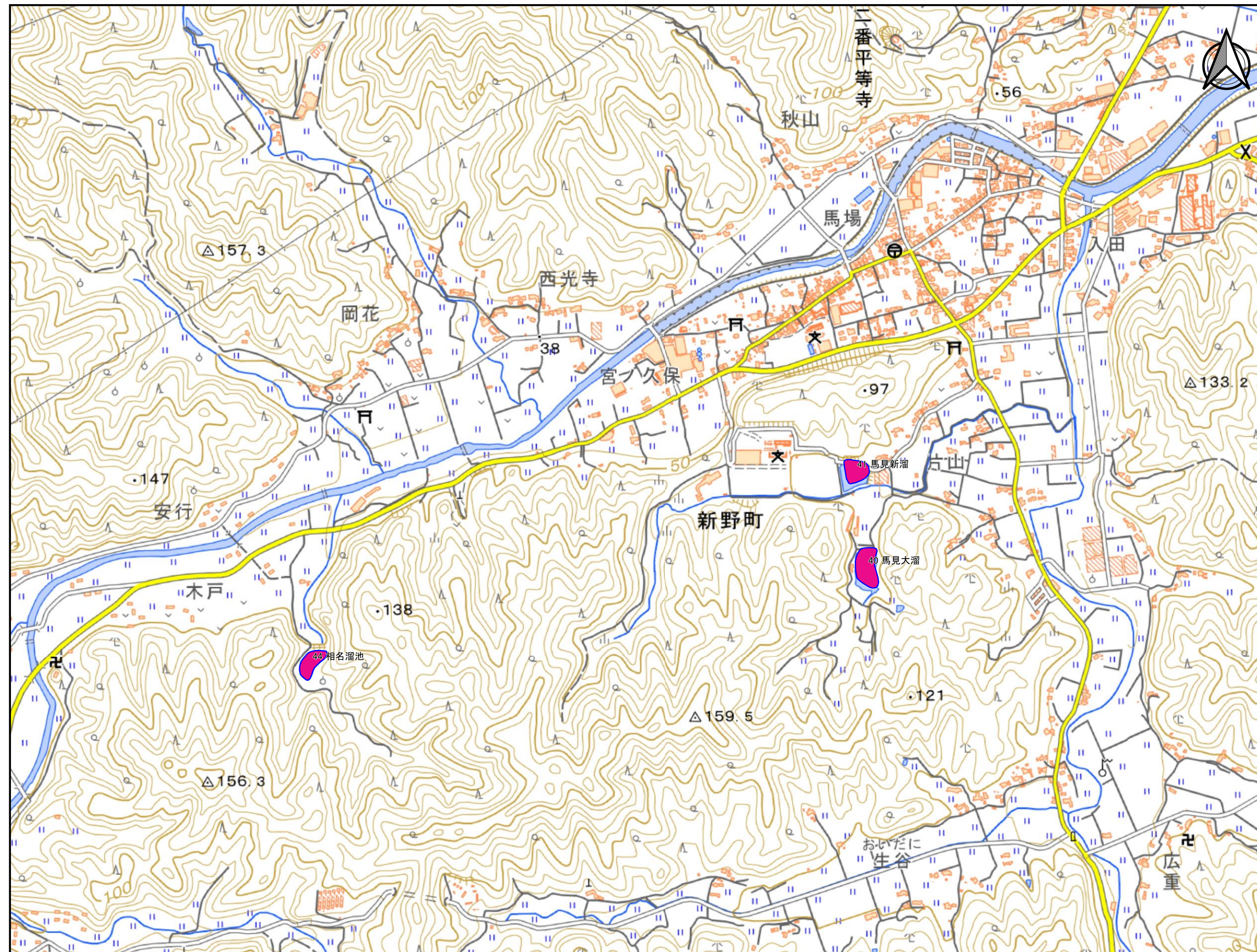


# 阿南市 ため池 位置図(S10)

阿南市 S10 (令和5年4月現在)

1:10,000



番号	ため池名	所在地	貯水量(m <sup>3</sup> )
40	馬見大溜	新野町馬見71	6,000
41	馬見新溜	新野町馬見1	7,000
44	相名溜池	新野町豊田木戸13-1	6,100



凡例

<span style="color: green;">■</span>	ため池
<span style="color: lightgreen;">■</span>	ため池(HM作成済)
<span style="color: magenta;">■</span>	防災重点ため池
<span style="color: pink;">■</span>	防災重点ため池(HM作成済)
<span style="border: 1px dashed red; display: inline-block; width: 10px; height: 10px;"></span>	町界

「この地図は、測量法に基づき国土地理院長の承認を得て、同院発行の電子地形図(タイル)を複製したものである。(承認番号 R1JHf1234)」  
 本製品を複製する場合には、国土地理院の長の承認を得なければならない。

0 100 200 300 400 500 m

【連絡先】  
 阿南市 農地整備課  
 TEL:0884 22 1599



## ため池 覧表

「防災重点ため池」と「特定農業用ため池」、「防災重点農業ため池」は指定(選定)の根拠となる法律(基準)が異なるだけで、要件にほとんど違いはありません。  
阿南市内の届出済の農業用ため池については、この3つは同一です。

番号	ため池名	所在地	堤高(m)	堤頂長(m)	貯水量(m <sup>3</sup> )	特定農業用ため池指定日	ハザードマップ作成年度
40	馬見大溜	新野町馬見71	4.5	54	6,000	令和2(2020)年11月24日	平成26(2014)年度
41	馬見新溜	新野町馬見1	3.5	104	7,000	令和2(2020)年11月24日	平成26(2014)年度
44	相名溜池	新野町豊田木戸13-1	6.7	46	6,100	令和3(2021)年6月22日	令和2(2020)年度