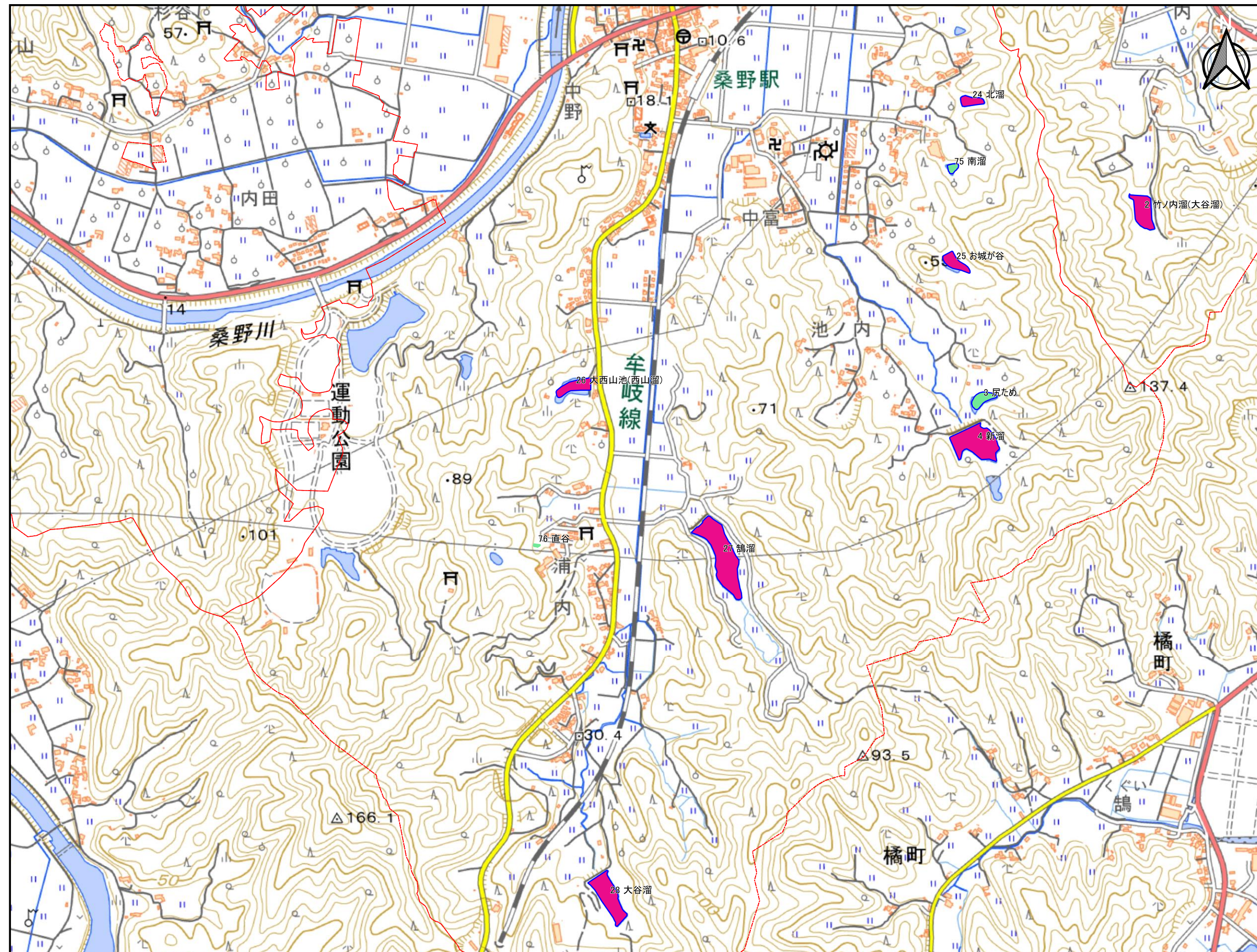


阿南市 ため池 位置図(S8)

阿南市 S8 (令和5年4月現在)

1:10,000



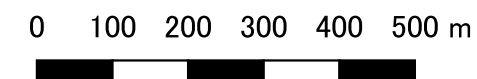
番号	ため池名	所在地	貯水量(m ³)
2	竹ノ内溜(大谷溜)	内原町竹ノ内27	11,000
3	尻ため	桑野町長崎8 他1筆	3,000
4	新溜	桑野町長崎39	20,000
24	北溜	桑野町中富55	1,100
25	お城が谷	桑野町荅町ヶ坪15 他1筆	2,000
26	大西山池(西山溜)	桑野町宮ノ森60	4,000
27	鶴溜	桑野町山田85 他1筆	40,000
28	大谷溜	桑野町山ノ神21	15,000
75	南溜	桑野町中富73	1,700
76	直谷	桑野町西谷33	600



凡例

- ため池
- ため池(HM作成済)
- 防災重点ため池
- 防災重点ため池(HM作成済)
- 町界

「この地図は、測量法に基づき国土地理院長の承認を得て、同院発行の電子地形図(タイル)を複製したものである。(承認番号 R1JHf1234)」
 本製品を複製する場合には、国土地理院の長の承認を得なければならない。



【連絡先】
 阿南市 農地整備課
 TEL:0884 22 1599

ため池 覧表

「防災重点ため池」と「特定農業用ため池」、「防災重点農業ため池」は指定(選定)の根拠となる法律(基準)が異なるだけで、要件にほとんど違いはありません。
阿南市内の届出済の農業用ため池については、この3つは同一です。

番号	ため池名	所在地	堤高(m)	堤頂長(m)	貯水量(m ³)	特定農業用ため池指定日	ハザードマップ作成年度
2	竹ノ内溜(大谷溜)	内原町竹ノ内27	7.0	52	11,000	令和2(2020)年11月24日	平成26(2014)年度
3	尻ため	桑野町長崎8 他1筆	4.0	57	3,000	非指定	令和2(2020)年度
4	新溜	桑野町長崎39	6.5	105	20,000	令和3(2021)年6月22日	令和2(2020)年度
24	北溜	桑野町中富55	3.7	36	1,100	令和3(2021)年6月22日	令和元(2019)年度
25	お城が谷	桑野町壱町ヶ坪15 他1筆	6.1	30	2,000	令和3(2021)年6月22日	令和2(2020)年度
26	大西山池(西山溜)	桑野町宮ノ森60	4.2	50	4,000	令和3(2021)年6月22日	令和2(2020)年度
27	鶴溜	桑野町山田85 他1筆	7.0	70	40,000	令和2(2020)年11月24日	平成26(2014)年度
28	大谷溜	桑野町山ノ神21	6.5	75	15,000	令和2(2020)年11月24日	平成26(2014)年度
75	南溜	桑野町中富73	3.4	36.3	1,700	非指定	令和2(2020)年度
76	直谷	桑野町西谷33	3.3	27.4	600	非指定	未作成