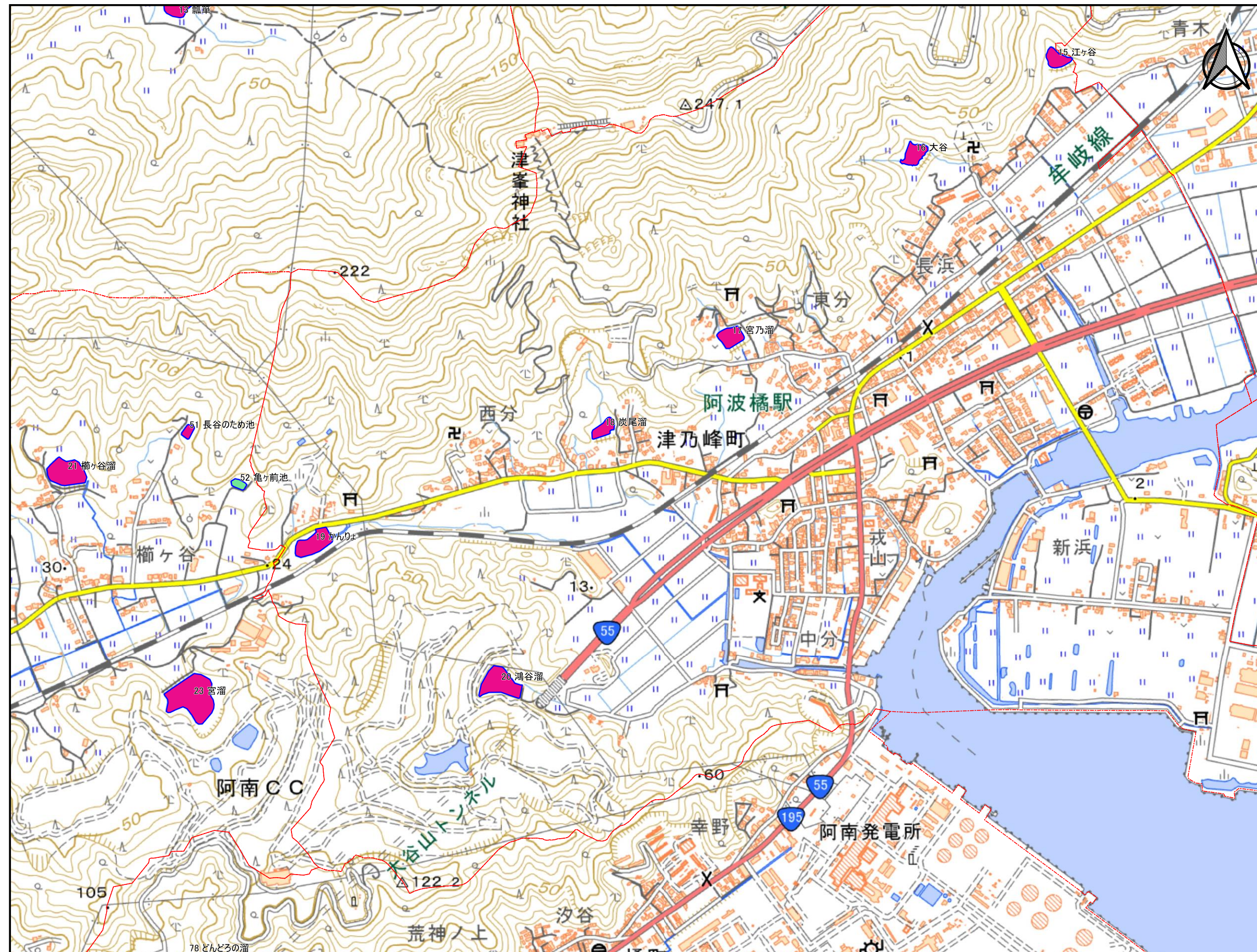


# 阿南市 ため池 位置図(S6)

阿南市 S6 (令和5年4月現在)

1:10,000



番号	ため池名	所在地	貯水量(m <sup>3</sup> )
13	瓢箪	長生町西ノ谷1	20,000
15	江ヶ谷	津乃峰町長浜155-3 他4筆	2,000
16	大谷	津乃峰町長浜210-1 他2筆	3,000
17	宮乃溜	津乃峰町東分253-1 他3筆	6,000
18	炭尾溜	津乃峰町西分61-1 他6筆	3,000
19	かんりよ	津乃峰町西分204-7 他4筆	9,000
20	鴻谷溜	津乃峰町中分251-2 他10筆	15,000
21	櫛ヶ谷溜	内原町櫛ヶ谷24-1 他1筆	20,000
23	宮溜	内原町宮谷1 他3筆	22,000
51	長谷のため池	内原町長谷35	2,000
52	亀ヶ前池	内原町亀ヶ前12	1,000
78	どんどの溜	橋町江ノ浦52	2,000



凡例

- ため池
- ため池(HM作成済)
- 防災重点ため池
- 防災重点ため池(HM作成済)
- 町界

「この地図は、測量法に基づき国土地理院長の承認を得て、同院発行の電子地形図(タイル)を複製したものである。(承認番号 R1JHf1234)」  
 本製品を複製する場合には、国土地理院の長の承認を得なければならない。

0 100 200 300 400 500 m

【連絡先】  
 阿南市 農地整備課  
 TEL:0884 22 1599

## ため池 覧表

「防災重点ため池」と「特定農業用ため池」、「防災重点農業ため池」は指定(選定)の根拠となる法律(基準)が異なるだけで、要件にほとんど違いはありません。  
阿南市内の届出済の農業用ため池については、この3つは同一です。

番号	ため池名	所在地	堤高(m)	堤頂長(m)	貯水量(m <sup>3</sup> )	特定農業用ため池指定日	ハザードマップ作成年度
13	瓢箪	長生町西ノ谷1	4.5	20	20,000	令和3(2021)年6月22日	令和2(2020)年度
15	江ヶ谷	津乃峰町長浜155-3 他4筆	6.0	69	2,000	令和3(2021)年6月22日	令和元(2019)年度
16	大谷	津乃峰町長浜210-1 他2筆	6.6	85	3,000	令和2(2020)年11月24日	平成29(2017)年度
17	宮乃溜	津乃峰町東分253-1 他3筆	5.3	104	6,000	令和2(2020)年11月24日	平成26(2014)年度
18	炭尾溜	津乃峰町西分61-1 他6筆	4.2	67	3,000	令和3(2021)年6月22日	令和元(2019)年度
19	かんりよ	津乃峰町西分204-7 他4筆	5.0	42	9,000	令和3(2021)年6月22日	令和2(2020)年度
20	鴻谷溜	津乃峰町中分251-2 他10筆	7.0	47	15,000	令和3(2021)年6月22日	令和2(2020)年度
21	櫛ヶ谷溜	内原町櫛ヶ谷24-1 他1筆	8.0	100	20,000	令和2(2020)年11月24日	平成29(2017)年度
23	宮溜	内原町宮谷1 他3筆	7.0	93	22,000	令和2(2020)年11月24日	平成26(2014)年度
51	長谷のため池	内原町長谷35	4.4	36	2,000	令和3(2021)年6月22日	令和元(2019)年度
52	亀ヶ前池	内原町亀ヶ前12	4.5	58	1,000	非指定	令和2(2020)年度
78	どんどの溜	橘町江ノ浦52	3.5	22	2,000	令和5(2023)年2月17日	未作成