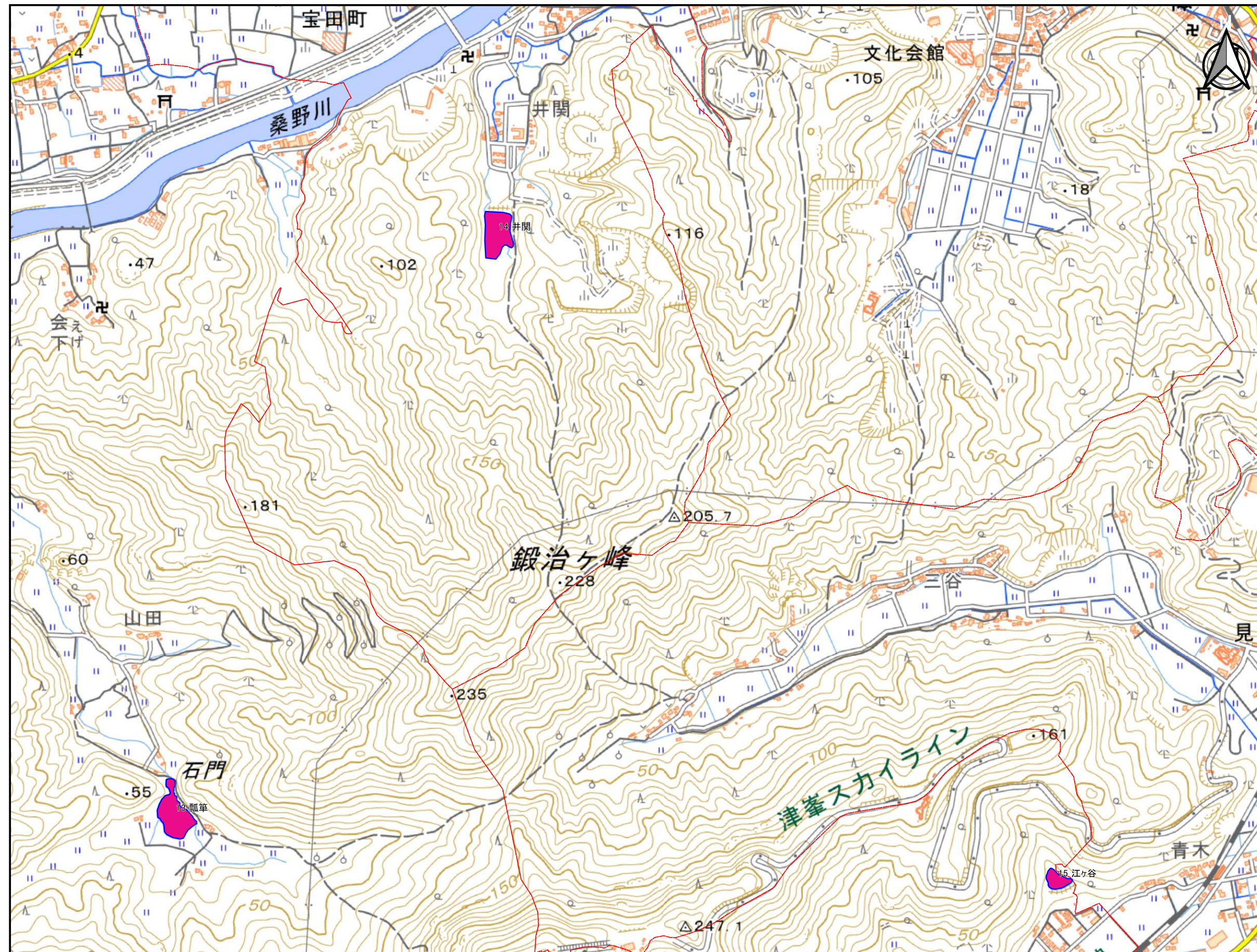


# 阿南市 ため池 位置図(S3)

阿南市 S3 (令和5年4月現在)

1:10,000



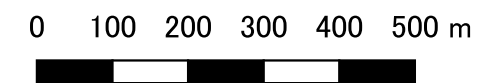
番号	ため池名	所在地	貯水量(m <sup>3</sup> )
13	瓢箪	長生町西ノ谷1	20,000
14	井関	宝田町井関148	20,000
15	江ヶ谷	津乃峰町長浜155-3 他4筆	2,000



凡例

- ため池
- ため池(HM作成済)
- 防災重点ため池
- 防災重点ため池(HM作成済)
- 町界

「この地図は、測量法に基づき国土地理院長の承認を得て、同院発行の電子地形図(タイル)を複製したものである。(承認番号 R1JHf1234)」  
 本製品を複製する場合には、国土地理院の長の承認を得なければならない。



【連絡先】  
 阿南市 農地整備課  
 TEL:0884 22 1599



## ため池 覧表

「防災重点ため池」と「特定農業用ため池」、「防災重点農業ため池」は指定(選定)の根拠となる法律(基準)が異なるだけで、要件にほとんど違いはありません。  
阿南市内の届出済の農業用ため池については、この3つは同一です。

番号	ため池名	所在地	堤高(m)	堤頂長(m)	貯水量(m <sup>3</sup> )	特定農業用ため池指定日	ハザードマップ作成年度
13	瓢箪	長生町西ノ谷1	4.5	20	20,000	令和3(2021)年6月22日	令和2(2020)年度
14	井関	宝田町井関148	5.0	70	20,000	令和2(2020)年11月24日	平成26(2014)年度
15	江ヶ谷	津乃峰町長浜155-3 他4筆	6.0	69	2,000	令和3(2021)年6月22日	令和元(2019)年度