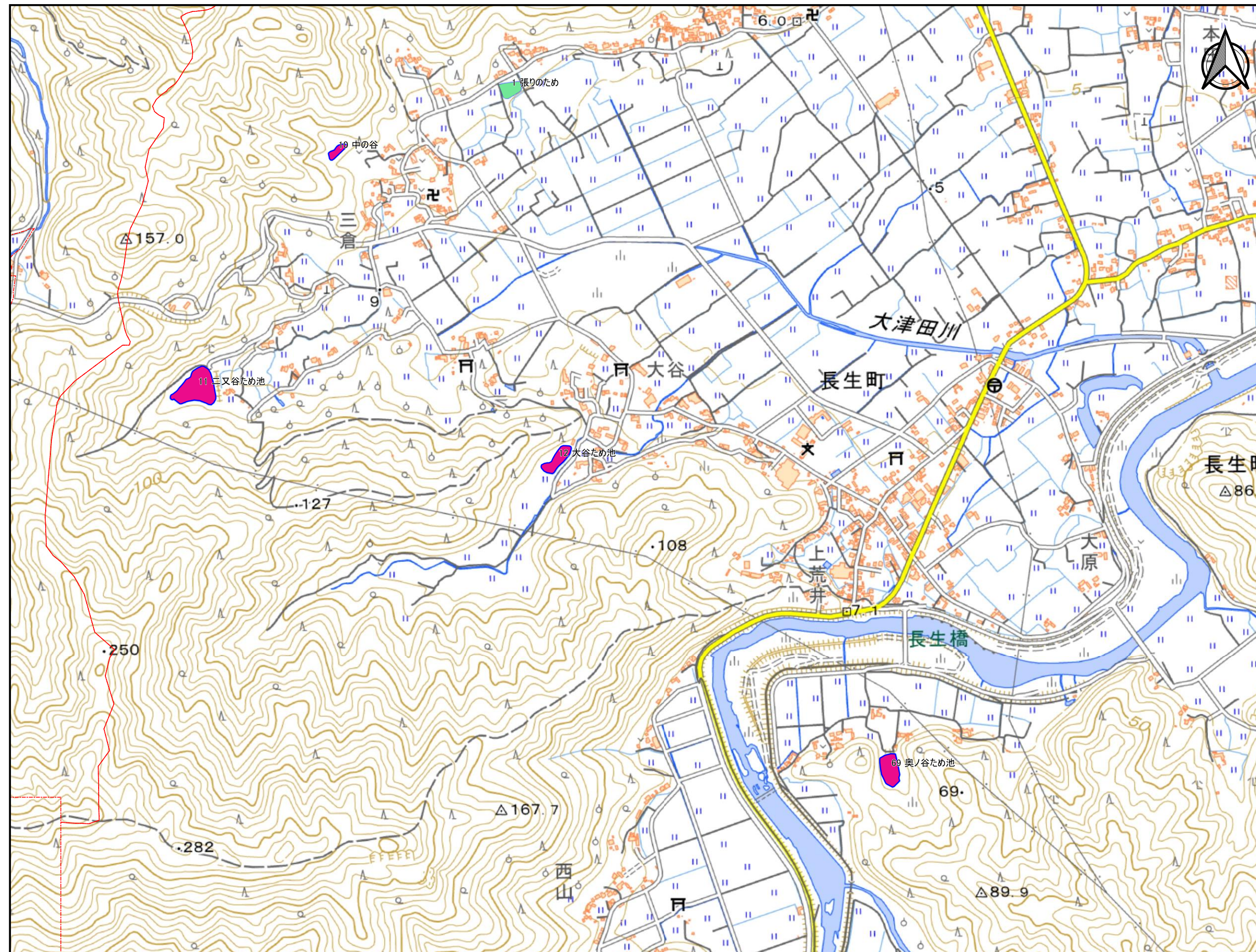


阿南市 ため池 位置図(S2)

阿南市 S2 (令和5年4月現在)

1:10,000



番号	ため池名	所在地	貯水量(m ³)
1	張りのため	長生町東高座22	2,000
10	中の谷	長生町谷々18	2,500
11	二又谷ため池	長生町二又谷36	20,000
12	大谷ため池	長生町豊田12	3,000
69	奥ノ谷ため池	長生町奥ノ谷8 他1筆	9,500



凡例

- ため池
- ため池(HM作成済)
- 防災重点ため池
- 防災重点ため池(HM作成済)
- 町界

「この地図は、測量法に基づき国土地理院長の承認を得て、同院発行の電子地形図(タイル)を複製したものである。(承認番号 R1JHf1234)」
 本製品を複製する場合には、国土地理院の長の承認を得なければならない。

0 100 200 300 400 500 m



【連絡先】
 阿南市 農地整備課
 TEL:0884 22 1599

ため池 覧表

「防災重点ため池」と「特定農業用ため池」、「防災重点農業ため池」は指定(選定)の根拠となる法律(基準)が異なるだけで、要件にほとんど違いはありません。
阿南市内の届出済の農業用ため池については、この3つは同一です。

番号	ため池名	所在地	堤高(m)	堤頂長(m)	貯水量(m ³)	特定農業用ため池指定日	ハザードマップ作成年度
1	張りのため	長生町東高座22	4.0	82	2,000	非指定	未作成
10	中の谷	長生町谷々18	5.4	71	2,500	令和3(2021)年6月22日	令和2(2020)年度
11	二又谷ため池	長生町二又谷36	7.0	85	20,000	令和2(2020)年11月24日	平成26(2014)年度
12	大谷ため池	長生町豊田12	2.8	95	3,000	令和3(2021)年6月22日	令和元(2019)年度
69	奥ノ谷ため池	長生町奥ノ谷8 他1筆	3.1	40	9,500	令和3(2021)年6月22日	令和2(2020)年度