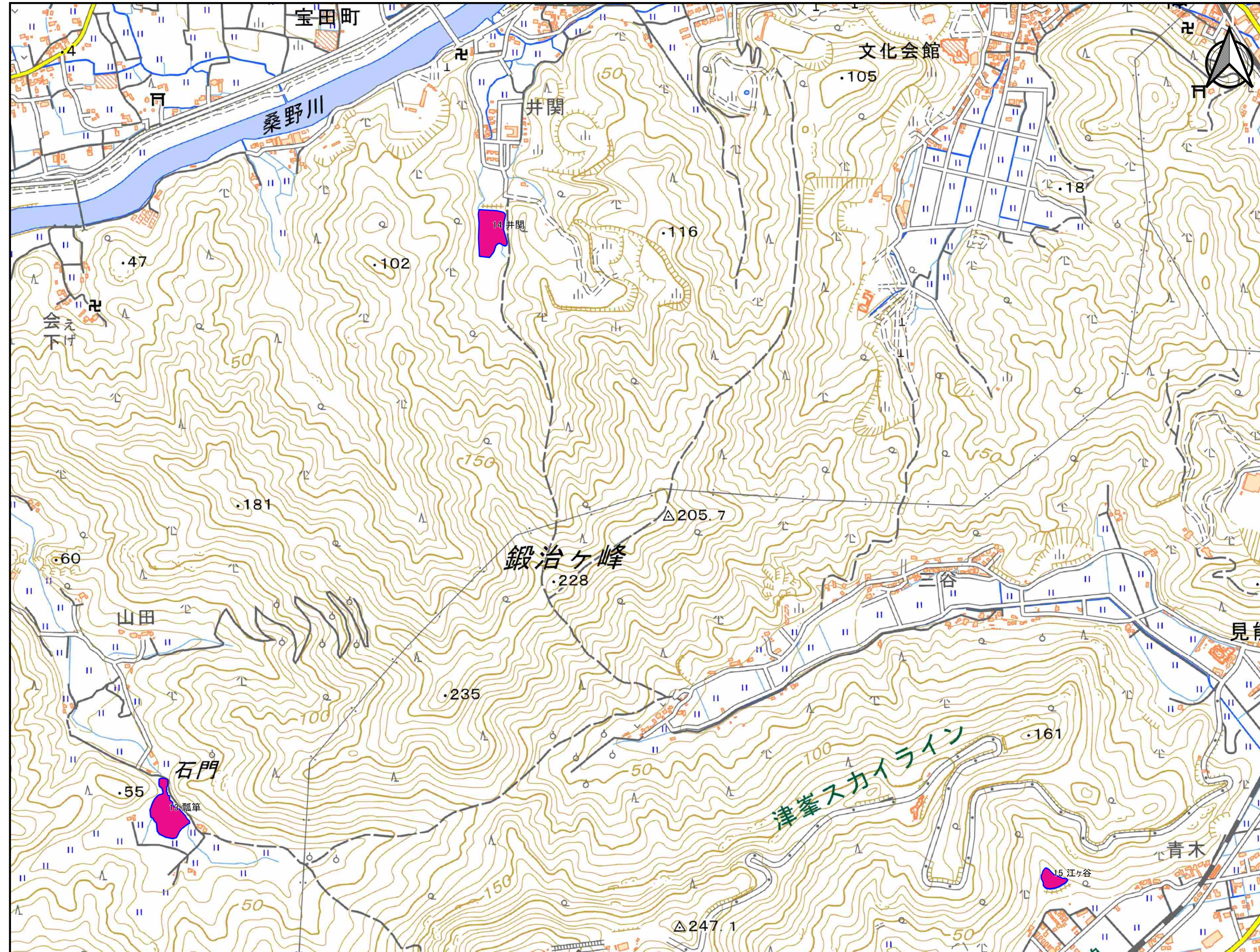


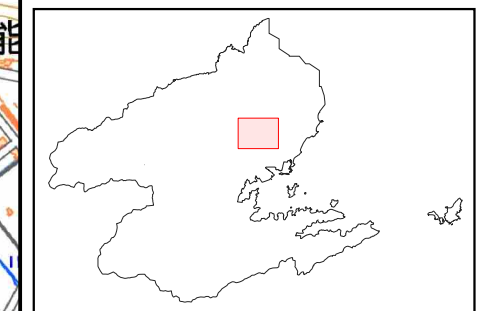
阿南市 ため池 位置図

阿南市 S3

1:10,000



番号	ため池名	所在地	貯水量(m ³)
13	瓢箪	長生町西ノ谷1	20,000
14	井関	宝田町井関148	20,000
15	江ヶ谷	津乃峰町長浜155-3 他4筆	2,000



凡例	
■	ため池
■	ため池(HM済)
■	防災重点ため池
■	防災重点ため池(HM済)
	町界

「この地図は、測量法に基づき国土地理院長の承認を得て、同院発行の電子地形図(タイル)を複製したものである。(承認番号 R1JHf1234)」
 本製品を複製する場合には、国土地理院の長の承認を得なければならない。

0 100 200 300 400 500 m



【連絡先】
 阿南市 農地整備課
 TEL:0884-22-1599

ため池一覧表

「防災重点ため池」と「特定農業用ため池」、「防災重点農業ため池」は指定(選定)の根拠となる法律(基準)が異なるだけで、要件にほとんど違いはありません。
阿南市内の届出済の農業用ため池については、この3つは同一です。

番号	ため池名	所在地	堤高(m)	堤頂長(m)	貯水量(m ³)	特定農業用ため池指定日	ハザードマップ作成年度
13	瓢箪	長生町西ノ谷1	4.5	20	20,000	令和3(2021)年6月22日	令和2(2020)年度
14	井関	宝田町井関148	5.0	70	20,000	令和2(2020)年11月24日	平成26(2014)年度
15	江ヶ谷	津乃峰町長浜155-3 他4筆	6.0	69	2,000	令和3(2021)年6月22日	令和元(2019)年度