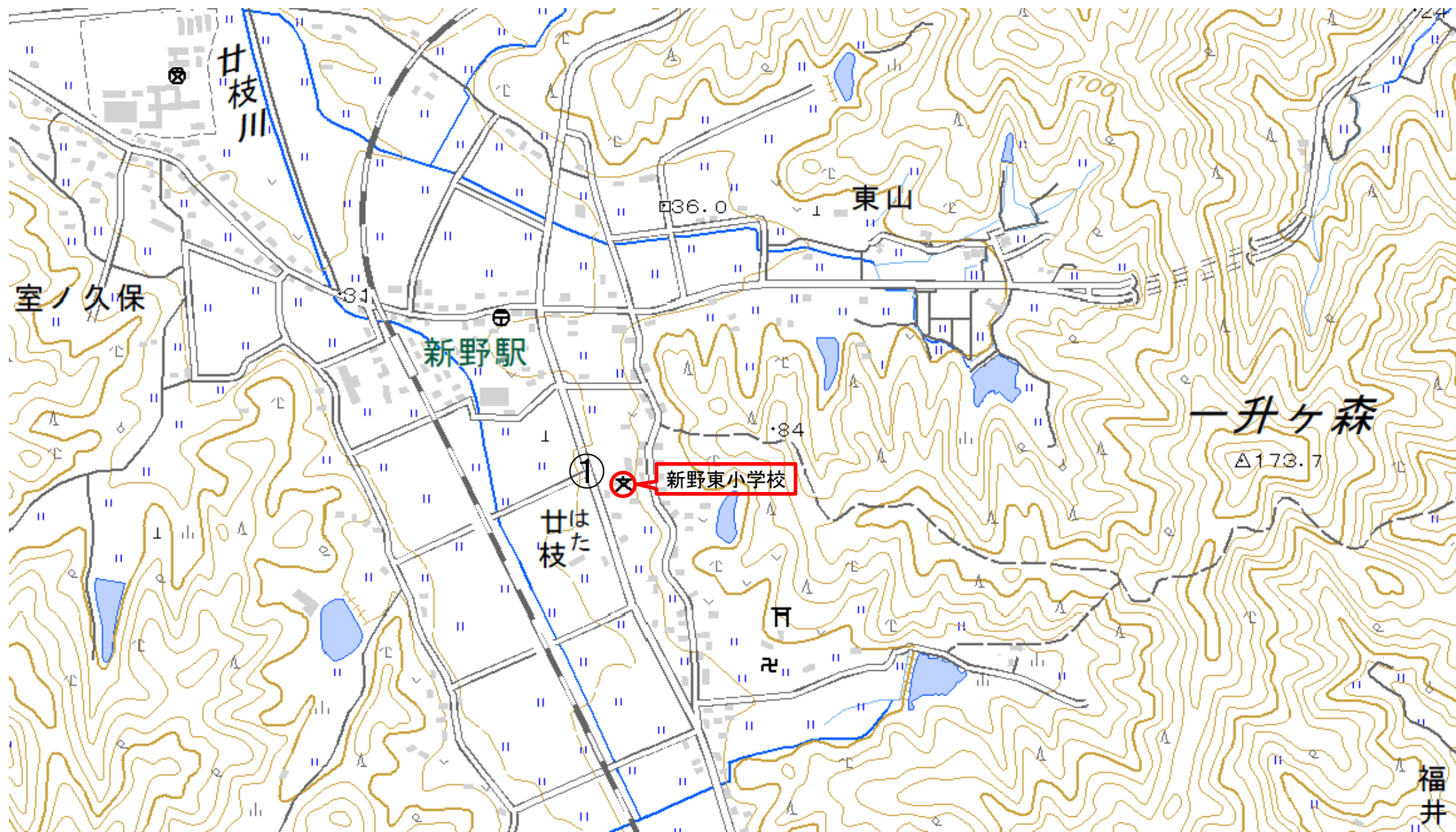


学校名	番号	路線名	通学路の危険箇所	危険な状況の内容	対策内容	H30.11.1現在対策状況	事業主体	備考
新野東小	1	県道24線	学校前直線道路	見通しのよい直線道路であるためにスピード超過の車が多く、信号無視の車もあり、児童に危険が及ぶ可能性がある。	<ul style="list-style-type: none"> ・毎朝、保護者による立哨指導。 ・登下校時、地域交通安全パトロールの方々による見守り。 ・下校時、学校職員が児童に付き添い保護者に引き渡しをしている。 	交通安全について継続指導中	学校	
					カラー舗装検討中	来年度予算要望中	南部総合県民局	



この背景地図等データは、国土地理院の電子国土webシステムから配信されたものです。