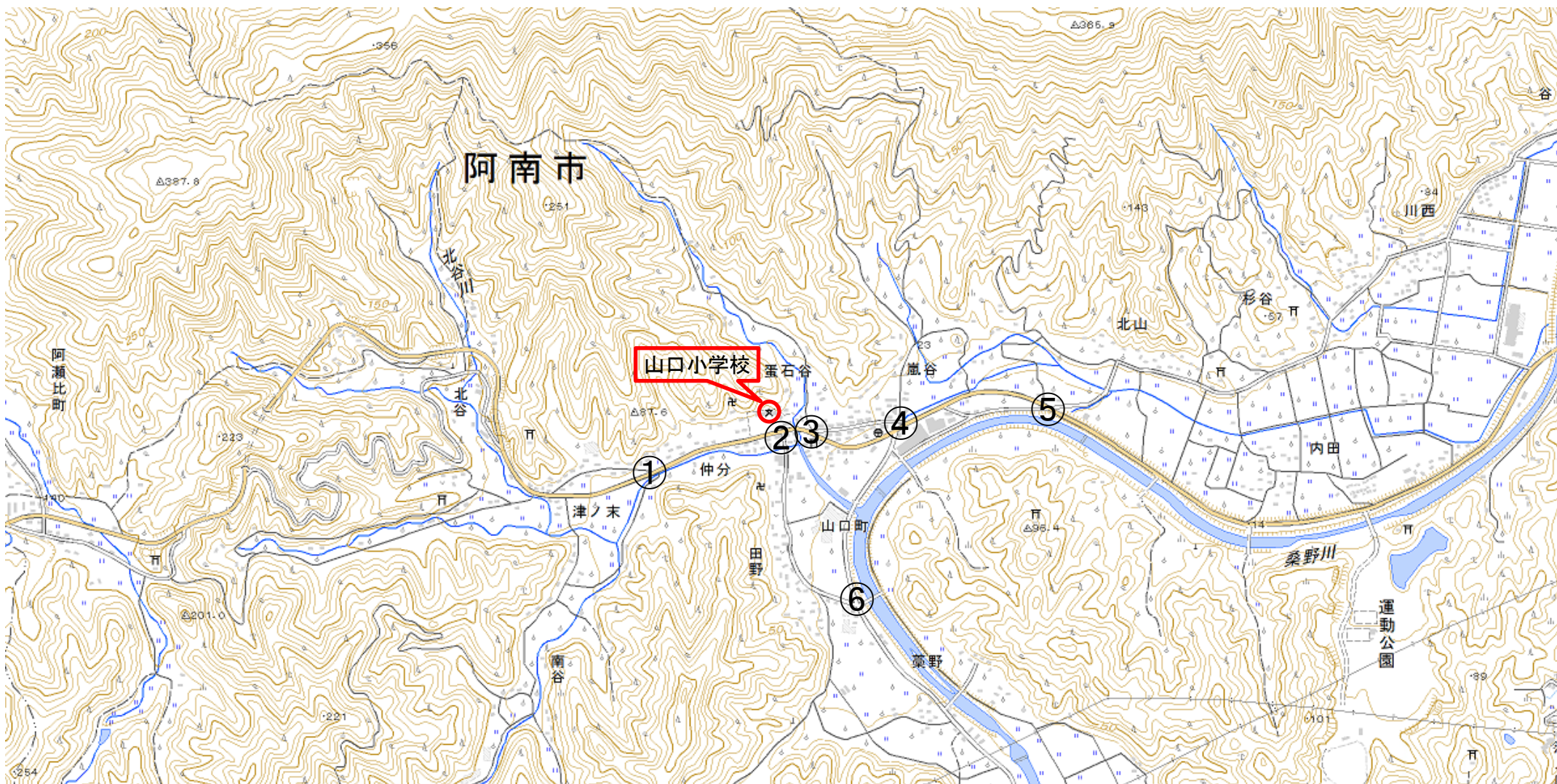


学校名	番号	路線名	通学路の危険箇所	危険な状況の内容	対策内容	H30.11.1現在対策状況	事業主体	備考
山口小	1	国道195号線	阿南市山口町平野	橋へと向かう信号のない横断歩道。スピードを出す車が多い。ここから奥、サルが出没し危険。	出没しやすい時期に合わせて、登下校時に教職員による巡視を強化する。 横断歩道西側の予告標示の補修	交通安全について継続指導中 H30.11 補修完了	学校 阿南警察署	
	2	国道195号線	阿南市山口町久延	小学校前の信号交差点で信号待ちをするスペースがなく危ない。信号無視をする車が少なくない。	垣根の剪定を定期的に行い、安全に信号待ちをするスペースの確保を行う。	交通安全について継続指導中	学校	
	3	国道195号線	阿南市山口町大久保	複雑な五辻。信号がなく、急に横断歩道に侵入してくる車があり、不意を突かれる。	登下校時の教職員による巡視の際に、ドライバーに注意喚起を促すとともに、安全に通行できるように誘導する。	交通安全について継続指導中	学校	
					・一時停止線(近清酒造東側)の移設 ・横断歩道の予告標示の補修	H30.11 補修完了	阿南警察署	
					カラー舗装	予算要望中	南部総合県民局	
	4	国道195号線	阿南市山口町久延	児童の主な通学路になっている旧道に、たまに侵入する車があり、不意を突かれる。	登下校時の教職員による巡視の際に、ドライバーに注意喚起を促すとともに、安全に通行できるように誘導する。	交通安全について継続指導中	学校	
・横断歩道の予告標示(交差点の東側及び南側)の補修 ・交差点南側(美容室西側)一時停止線の補修					H30.11 補修完了	阿南警察署		
5	国道195号線	阿南市山口町元長	児童の主な通学路になっている旧道に、たまに侵入する車があり、不意を突かれる。	交通安全教室や各学年の交通読本を教材にした学習の時間に、安全確認の重要性について指導し、自分で安全に通行できるようにする。	交通安全について継続指導中	学校		
6	県道284号線	阿南市山口町末広	交通量の多い三差路。ちょうど曲がり角に横断歩道がある。	校外学習やマラソン大会の練習の際、	交通安全について継続指導中	学校		
				横断歩道南側の予告標示の補修 区画線の引き直し	H30.11 補修完了 予算要望中	阿南警察署 南部総合県民局		



この背景地図等データは、国土地理院の電子国土webシステムから配信されたものです。