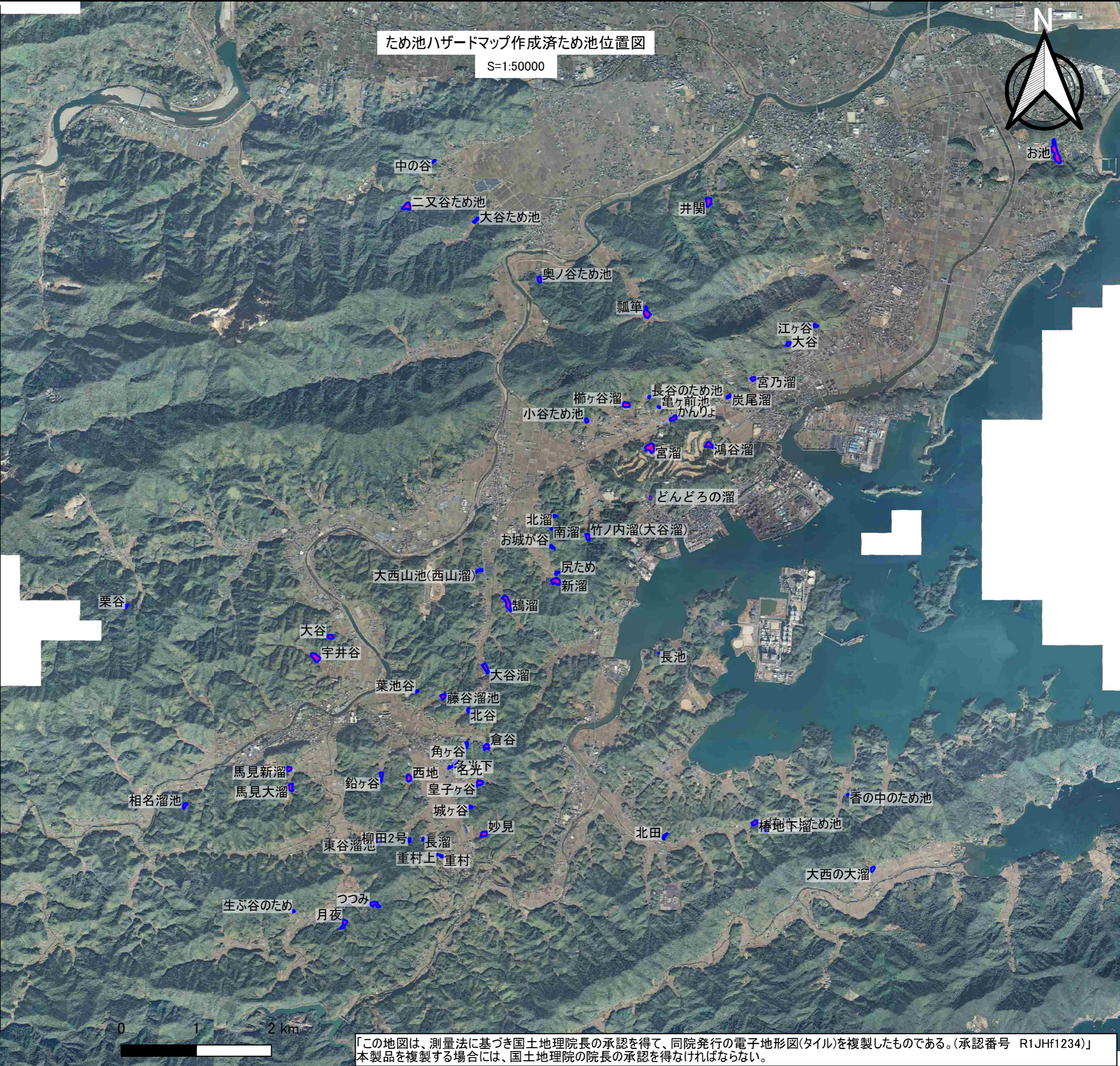


番号	ため池名	所在地	緯度	経度	貯水量
2	竹ノ内溜(大谷溜)	内原町竹ノ内27	33° 52' 17"	134° 37' 31"	11,000
3	尻ため	桑野町長崎8 他1筆	33° 52' 2"	134° 37' 15"	3,000
4	新溜	桑野町長崎39	33° 51' 58"	134° 37' 14"	20,000
5	倉谷	新野町東山74 他2筆	33° 50' 47"	134° 36' 38"	12,200
6	妙見	新野町妙見前95	33° 50' 10"	134° 36' 36"	13,900
7	宇井谷	新野町大蔵244	33° 51' 27"	134° 35' 10"	30,000
10	中の谷	長生町谷々18	33° 55' 0"	134° 36' 14"	2,500
11	二又谷ため池	長生町二又谷36	33° 54' 41"	134° 35' 59"	20,000
12	大谷ため池	長生町豊田12	33° 54' 35"	134° 36' 35"	3,000
13	瓢箪	長生町西ノ谷1	33° 53' 54"	134° 38' 3"	20,000
14	井関	宝田町井関148	33° 54' 42"	134° 38' 36"	20,000
15	江ヶ谷	津乃峰町長浜155-3 他4筆	33° 53' 48"	134° 39' 30"	2,000
16	大谷	津乃峰町長浜210-1 他2筆	33° 53' 40"	134° 39' 16"	3,000
17	宮乃溜	津乃峰町東分253-1 他3筆	33° 53' 25"	134° 38' 58"	6,000
18	炭尾溜	津乃峰町西分61-1 他6筆	33° 53' 17"	134° 38' 45"	3,000
19	かんりよ	津乃峰町西分204-7 他4筆	33° 53' 8"	134° 38' 16"	9,000
20	鴻谷溜	津乃峰町中分251-2 他10筆	33° 52' 56"	134° 38' 35"	15,000
21	櫛ヶ谷溜	内原町櫛ヶ谷24-1 他1筆	33° 53' 14"	134° 37' 52"	20,000
22	小谷ため池	内原町大谷101	33° 53' 8"	134° 37' 31"	2,700
23	宮溜	内原町宮谷1 他3筆	33° 52' 56"	134° 38' 4"	22,000
24	北溜	桑野町中富55	33° 52' 27"	134° 37' 14"	1,100
25	お城が谷	桑野町壱町ヶ坪15 他1筆	33° 52' 13"	134° 37' 13"	2,000
26	大西山池(西山溜)	桑野町宮ノ森60	33° 52' 3"	134° 36' 35"	4,000
27	鶴溜	桑野町山田85 他1筆	33° 51' 49"	134° 36' 49"	40,000
28	大谷溜	桑野町山ノ神21	33° 51' 21"	134° 36' 38"	15,000
29	藤谷溜池	新野町藤谷16 他6筆	33° 51' 9"	134° 36' 16"	8,600
30	北谷	新野町廿枝47 他2筆	33° 51' 3"	134° 36' 28"	9,800
31	名光	新野町宮前11	33° 50' 40"	134° 36' 21"	2,200
32	皇子ヶ谷	新野町宮前104 他1筆	33° 50' 32"	134° 36' 34"	11,200
33	城ヶ谷	新野町城田56 他2筆	33° 50' 21"	134° 36' 29"	4,600
36	東谷溜池	新野町東谷111 他1筆	33° 50' 7"	134° 35' 41"	5,000
37	月夜	新野町月夜161	33° 49' 32"	134° 35' 23"	10,000
38	つつみ	新野町月夜68	33° 49' 40"	134° 35' 39"	10,000
39	西地	新野町西地9	33° 50' 34"	134° 35' 57"	17,000
40	馬見大溜	新野町馬見71	33° 50' 31"	134° 34' 56"	6,000
41	馬見新溜	新野町馬見1	33° 50' 39"	134° 34' 55"	7,000
42	鉛ヶ谷	新野町鉛ヶ谷269	33° 50' 35"	134° 35' 43"	12,000
43	大谷	新野町宇井谷308	33° 51' 35"	134° 35' 17"	10,000
44	相名溜池	新野町豊田木戸13-1	33° 50' 23"	134° 34' 1"	6,100
46	椿地下溜	福井町柿谷93 他1筆	33° 50' 13"	134° 38' 56"	13,000
47	椿地上ため池	福井町柿谷103	33° 50' 10"	134° 39' 2"	3,000
48	大西の大溜	椿町高岸20	33° 49' 53"	134° 39' 57"	4,000
50	お池	除町亀崎44	33° 55' 2"	134° 41' 36"	30,000
51	長谷のため池	内原町長谷35	33° 53' 18"	134° 38' 4"	2,000
52	亀ヶ前池	内原町亀ヶ前12	33° 53' 13"	134° 38' 9"	1,000
53	栗谷	阿瀬比町日開谷184	33° 51' 50"	134° 33' 32"	2,000
54	角ヶ谷	新野町花免41 他3筆	33° 50' 48"	134° 36' 28"	7,800
58	葉池谷	新野町葉池谷12	33° 51' 12"	134° 36' 2"	2,000
59	名光下	新野町宮前6	33° 50' 39"	134° 36' 19"	1,000
61	柳田2号	新野町柳田146	33° 50' 7"	134° 35' 57"	7,500
65	重村	新野町新田116	33° 50' 0"	134° 36' 14"	450
67	北田	福井町北田	33° 50' 8"	134° 38' 9"	2,000
69	奥ノ谷ため池	長生町奥ノ谷8 他1筆	33° 54' 9"	134° 37' 8"	9,500
70	長池	橋町袴傍42-2	33° 51' 27"	134° 38' 7"	500
71	香の中のため池	椿町香47-1	33° 50' 25"	134° 39' 44"	1,300
72	生ぶ谷のため	新野町貞持73	33° 49' 37"	134° 34' 57"	3,000
74	長溜	新野町新田26	33° 50' 8"	134° 36' 4"	2,500
75	南溜	桑野町中富73	33° 52' 21"	134° 37' 13"	1,700
77	重村上	新野町新田121	33° 50' 1"	134° 36' 12"	2,500
78	どんどろの溜	橋町江ノ浦52	33° 52' 34"	134° 38' 4"	2,000



「この地図は、測量法に基づき国土地理院長の承認を得て、同院発行の電子地形図(タイル)を複製したものである。(承認番号 R1JHf1234)」  
 本製品を複製する場合には、国土地理院の院長の承認を得なければならない。