

集団検診

※各施設でバスなどで行う検診で、
検診結果は約1カ月後に郵送されます。

胃がん・肺がん等の検診

▶ひまわり会館等

月日	実施場所	胃がん	肺がん	肝炎ウイルス	前立腺がん	大腸がん	歯周疾患	特定健診	受付時間
7月24日(金)	羽ノ浦公民館	○	○	○	○	○	×	○	8:30~10:30
8月25日(火)	樺泊漁協	○	○	○	○	○	×	○	
9月8日(火)	ひまわり会館	○	○	○	○	○	○	○	
13日(日)	那賀川社会福祉会館	○	○	○	○	○	×	○	
29日(火)	ひまわり会館	○	○	○	○	○	○	○	
10月7日(水)	ひまわり会館	○	○	○	○	○	○	○	
31日(土)	橋公民館	○	○	○	○	○	×	○	
11月3日(火)・祝	ひまわり会館	○	○	○	○	○	×	○	
23日(月)・祝	羽ノ浦公民館	○	○	○	○	○	×	○	
12月15日(火)	ひまわり会館	○	○	○	○	○	○	○	
平成28年 2月9日(火)	ひまわり会館	○	○	×	×	×	×	×	8:30~10:30
	長生公民館	×	○	×	×	×	×	×	13:00~14:00
	桑野公民館	×	○	×	×	×	×	×	15:00~16:00
	ひまわり会館	○	○	×	×	×	×	×	8:30~10:30
	宝田公民館	○	○	×	×	×	×	×	13:00~14:00
	大野公民館	×	○	×	×	×	×	×	15:00~16:00

※各検診日の2週間前までに要予約 総合健診センター (☎088-678-7128)
☆検診日当日は予約の方を優先しますので、ご予約することをお勧めします。☆
※検診日1週間前までに各種問診票、採便容器が自宅に届きます。
※大腸がん検診は電話で予約した方のみです。なお、上記の検診日以外は採便容器の提出はできません。

▶JA各支店等

月日	実施場所	胃がん	肺がん	肝炎ウイルス	前立腺がん	歯周疾患	特定健診	受付時間
7月3日(金)	JAあなん北部支店	○	○	○	○	○	○	8:30~9:30
31日(金)	那賀川公民館	○	○	○	○	○	○	
8月7日(金)	羽ノ浦公民館	○	○	○	○	○	○	
24日(月)	羽ノ浦公民館	○	○	○	○	○	○	
10月19日(月)	アグリあなん	○	○	○	○	○	○	
23日(金)	JAあなん南部支店	○	○	○	○	○	○	
26日(月)	加茂谷総合センター	○	○	○	○	○	○	
11月6日(金)	JAあなん阿南支店	○	○	○	○	○	○	
16日(月)	JAあなん新野支店	○	○	○	○	○	○	
30日(月)	加茂谷総合センター	○	○	○	○	○	○	
12月14日(月)	JAあなん大野事業所	○	○	○	○	○	○	
18日(金)	那賀川社会福祉会館	○	○	○	○	○	○	
21日(月)	JAあなん椿事業所	○	○	○	○	○	○	

※JA各支店等での検診は、混雑する可能性があります。
※当日受診者多数の場合は、がん検診につきましては、お断りすることがありますのでご了承ください。

婦人がん検診

▶ひまわり会館等

受付 9:00~10:00 13:00~14:30

月日	実施場所	午前		午後		子宮頸がん
		乳がん 30歳以上	骨粗しょう症	乳がん 40歳以上	骨粗しょう症	
7月25日(土)	羽ノ浦公民館	○	○	○	○	○
8月5日(水)	那賀川社会福祉会館	○	○	○	○	○
9月17日(木)	ひまわり会館	○	○	○	○	×
10月22日(木)	ひまわり会館	○	○	○	○	×
11月22日(日)	羽ノ浦公民館	○	○	○	○	○
25日(水)	ひまわり会館	○	○	○	○	×
12月6日(日)	那賀川社会福祉会館	○	○	○	○	○
22日(火)	ひまわり会館	○	○	○	○	×
平成28年1月26日(火)	ひまわり会館	○	○	○	○	×

※乳がん検診のみ要予約 保健センター (☎22-1590)

※医療機関で行う検診です。(診療時間内)

検診項目	実施時期	実施場所	検診結果
肝炎ウイルス (B型C型)	7月~9月	市内医療機関 (阿南共栄病院は未実施です。)	医療機関の医師に 結果を聞きに出向 いてください。
前立腺がん		阿南医師会中央病院、天羽クリニック、生野外科胃腸科、岩城クリニック、 王子製紙榊岡診療所、健生阿南診療所、島内科眼科医院、玉真病院、富永医院、 原田病院、板東医院、廣瀬医院、益崎胃腸科内科医院、松崎内科医院、三谷内科、 宮本病院、村上内科外科医院、和田胃腸科内科医院 阿南医師会中央病院は金曜日の午前実施。※要予約 (☎23-6303)	個人通知します。
胃がん	7月~9月	天羽クリニック、木下産婦人科内科医院、是松医院、三谷内科、村上内科外科医院、 森本内科胃腸科	
乳がん (2年に1回)	7月~ 平成28年3月	阿南共栄病院、阿南医師会中央病院 阿南共栄病院は月曜日~金曜日の午前実施。※要予約 (☎44-3131) 阿南医師会中央病院は不定期に実施。※要予約 (☎23-6303)	市外の指定医療機関でも受診できます。 希望される方は、問診票が必要ですので保健センターへお問い合わせください。
子宮頸がん (2年に1回)	7月~ 平成28年3月	阿南共栄病院、阿南医師会中央病院、木下産婦人科内科医院、森本内科胃腸科 阿南共栄病院は月曜日、水曜日の午後実施。※要予約 (☎44-3131) 阿南医師会中央病院は不定期に実施。※要予約 (☎23-6303)	
大腸がん	10月1日~ 12月15日	市内医療機関	医療機関の医師に 結果を聞きに出向 いてください。

検診内容と自己負担金

検診項目	検診の内容	対象	自己負担金	
			個別検診	集団検診
肝炎ウイルス (B型C型)	血液検査	40歳以上で今まで 受けていない方	1,000円	600円
前立腺がん		55歳以上の男性	1,000円 高齢受給者、後期高齢者 医療制度加入者は500円	
胃がん	胃部エックス線検査 (前日の22:00以降は 飲んだり食べたりしな いでください。)	40歳以上の方	2,900円	900円
乳がん (2年に1回)	視触診とマンモグラ フィ併用検診	40歳以上の女性	1,500円	マンモグラフィ検診のみ 1,000円
子宮頸がん (2年に1回)	視診・内診・子宮頸部 の細胞診	20歳以上の女性	1,200円	600円
大腸がん	便潜血反応		1,100円	500円
肺がん	胸部エックス線検査・ たんの細胞診検査 (必要な方)	40歳以上の方		エックス線200 円、喀痰検査該 当者500円
歯周疾患	歯と歯ぐきの隙間の深 さを測る検査			無料
骨粗しょう症	エックス線検査(腕部)	20歳以上の女性		800円

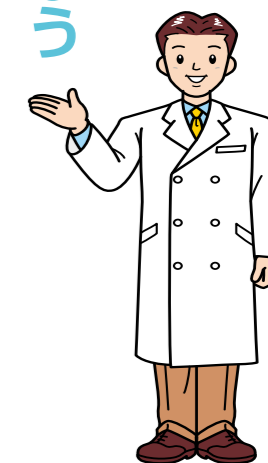
※高齢受給者、後期高齢者医療制度加入者、阿南市国民健康保険加入者の方は被保険者証等をお持ちくだ
さい。胃がん・肺がん・大腸がん・子宮頸がん・乳がん・骨粗しょう症検診が無料になります。また、
市民税非課税世帯、生活保護世帯の方も無料となりますので検診の受付でお申し出ください。

がん検診に持っていくもの

- ① がん検診の受診券
(6月末に対象の方に郵送しているはがき)
- ② 健康保険等被保険者証
- ③ 自己負担金
- ④ 健康手帳
(持っている方)



▲がん検診の受診券です



を受診しましょう

「がん検診無料クーポン券」を6月末ごろ発送します。

「がん検診無料クーポン券」の対象となる方
子宮頸がん検診 ※平成26年4月2日~平成27年4月1日の間に20歳に達した女性
※平成21年~平成25年の間に阿南市の子宮頸がん検診を受診したことがない方で、
平成26年4月2日~平成27年4月1日の間に22・25・27・30・32・35・
37・40歳に達した女性
乳がん検診 ※平成26年4月2日~平成27年4月1日の間に40歳に達した女性
※平成21年~平成25年の間に阿南市の乳がん検診を受診したことがない方で、平成
26年4月2日~平成27年4月1日の間に42・45・47・50・52・55・57・60
歳に達した女性
大腸がん検診 ※平成26年4月2日~平成27年4月1日の間に40・45・50・55・60歳に達した
男性と女性

※検診結果については、阿南市の保健事業に有効利用する以外は使用しません。

問い合わせは 保健センター(☎22-1590)へ